



The logo for the MAUS 5 harvester, featuring a stylized mouse head icon to the left of the text "MAUS 5".

ROPA

I særklasse.



R Transfer

Wi-Fi Connect

R Concept



Ny kabine- og betjeningskoncept

Den nydesignede R-Cab kabine giver et optimalt overblik og giver maskinføreren en arbejdsplads i særklasse. Vinduesvisere i alle sideruderne og i døren giver frit udsyn også i regnvej. Den nye førerkabines behagelige og lækre interiør i kombination med en fremragende lydisolering garanterer optimal og bekvem førerkomfort. De ekstremt kraftfulde Full-LED arbejdslygter forvandler nat til dag.





R-Concept

Under betegnelsen **R-Concept** forener ROPA sin nye intuitive betjenings filosofi. Den store 12,1 tommer Glas-Touchskærm danner informations- og kommandocenter for maskinen. Herfra kan føreren overvåge hele maskinen, få oplysninger om arbejdstilstand og ydeevne, indstille forskellige funktioner for at forbedre maskinens arbejde. Betjeningen af maskinen kan gøres på to måder, enten på Touch skærmmen, eller ved at dreje eller trykke på „R-Select“ og „R-Direct“ drejeknapperne, der er placeret ergonomisk rigtigt i armlænet på det nydesignede kontrolpanel i nærheden af multifunktionsjoysticket. Det smalle betjeningspanel på førersædet har talrige indstillinger til en mere ergonomisk og komfortabel kørerstilling, og giver derved et forbedret udsyn, i det elopvarmet og luftaffjederet sæde. Samlet set en arbejdsplads I særklasse..

R-Select

Vigtige udvalgte arbejdsfunktioner

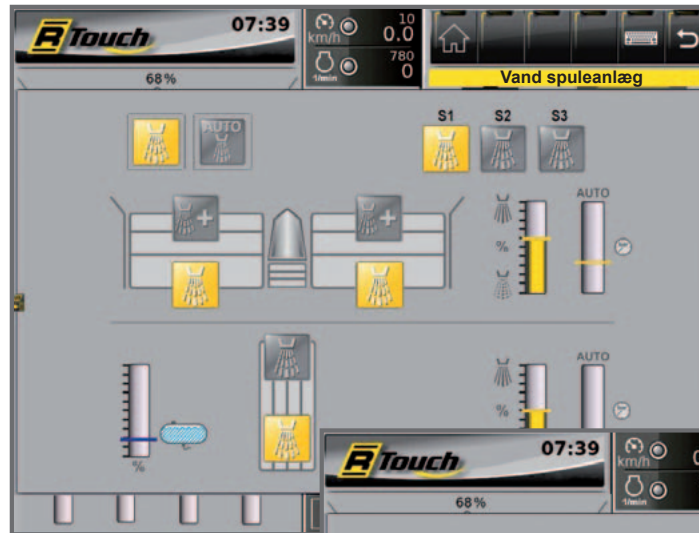
-> Intuitiv valg og indstilling af funktionsgrupper der alle er vigtige under arbejdsforhold, uden forudgående kendskab.





Direkte ind i terminal menuerne

-> Direkte adgang til hovedmenuen og maskinindstillinger og diverse data i undermenuer.



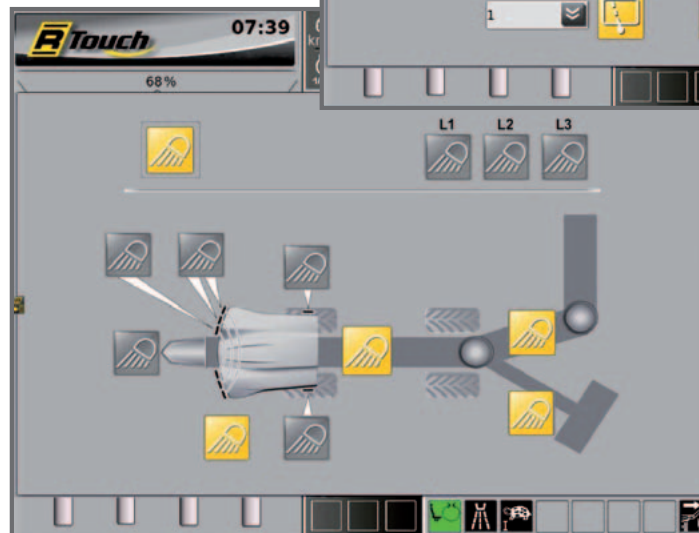
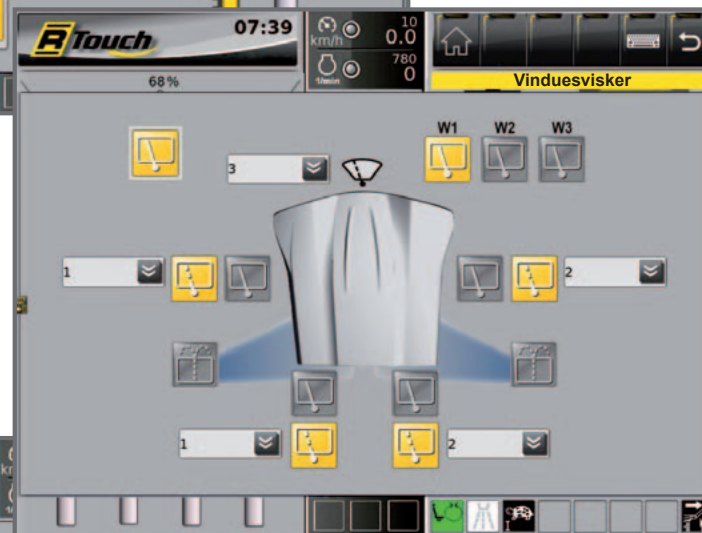
Vand spuleanlæg

Individuel indstillingsmuligheder af de forskellige sprøjtezonener med tryk- og tidsautomatik.

Op til tre individuelle sprøjteprogrammer kan gemmes og tændes ved tryk på skærmen.

Vinduesvisker

Med fingerspidsen kan man på Touch-skærmen tænde hver enkel eller alle vinduesviskere eller indstille det interval som man ønsker.



Lys menu

Med fingerspidsen kan man på Touch-skærmen tænde hver enkel eller alle arbejdslygter.

Op til tre individuelle lysprogrammer kan gemmes og tændes ved tryk på skærmen.

Klapautomatik

Med et tryk på en kontakt „forvandler“ Ropa Maus 5 sig fuldautomatisk fra vejkørsel til arbejdsmodus. Begge optagerfløje klapper ud, kabinen bliver løftet op og aflæsserbånd og kontravægt svinger ud. Den samlede udklapning bliver udført af flere funktioner samtidigt og vare godt et minut.



Optagersystems brede på 10,2 meter - individuel indstilling af rengøringsintensitet

Det ekstremt robuste optagersystem fra ROPA er det bredeste optager-system på markedet. Hele 18 rensevalser (standard belagt med hårdmetal) udskiller jord og ukrudt skånsomt og effektivt, og samtidigt er der stor frihøjde under optagerbordet. Afhængigt af behovet for rensning af roerne kan føreren fra kabinen indstille rensestrækningens længde og intensitet i det patenterede optagersystem. Sammenlignet med tidligere systemer kan der for fremtiden opbevares omkring 50 procent flere roer i kulens tværsnit, og det er en stor fordel på lange marker og ved hård frost.



Separat drev til de 3 valsegrupper med individuel justering af omdrejningstallet og automatisk reversering ved fastklemte sten.



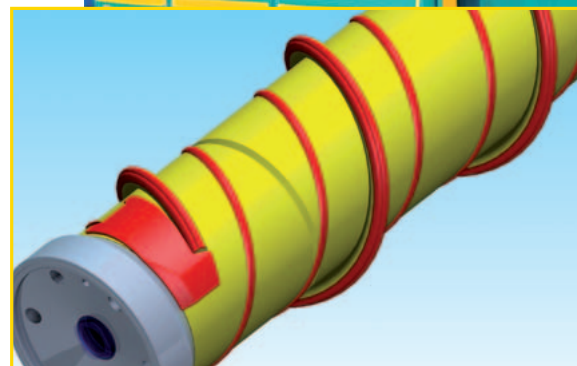
Robust bunkeopryder forstærket hjørner, proportional styret



Skabt til permanent brug - betydeligt mindre slid

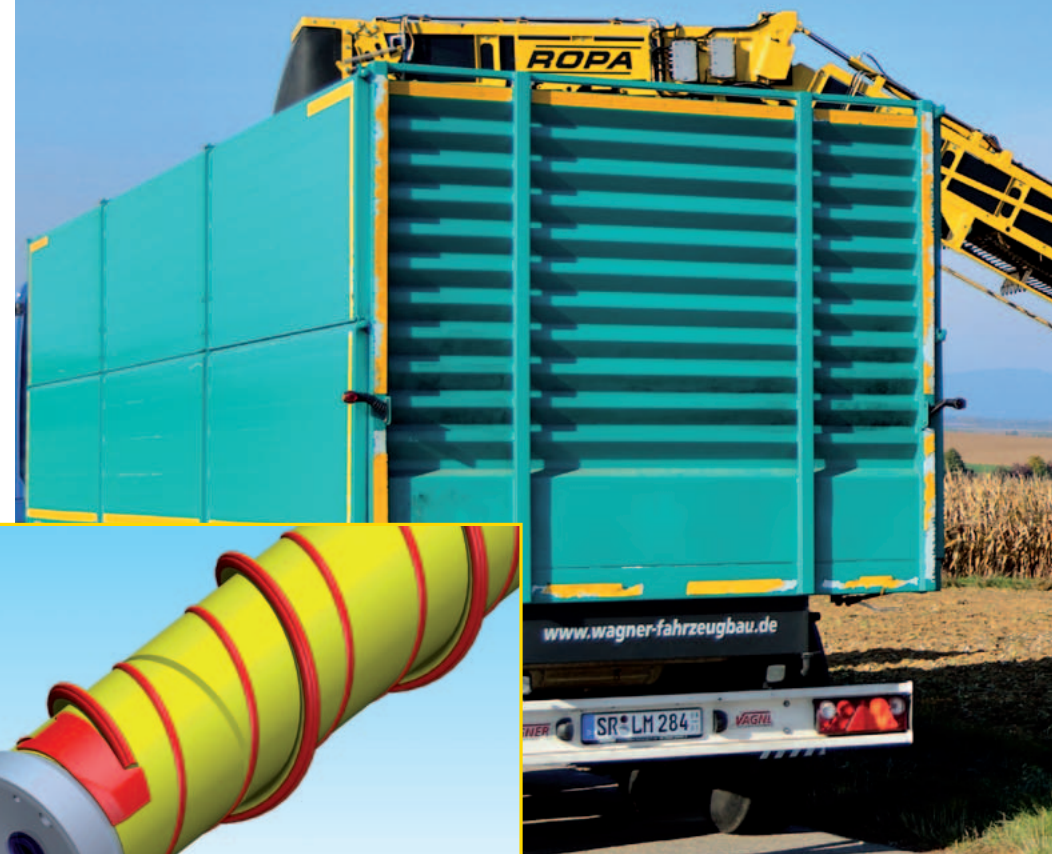
Den årlige anvendelse af læsemaskinen stiger progressivt. Mange maskiner kører i 24 timers drift, og tiden til vedligeholdelse og udskiftning af sliddele er begrænset og dyre. Med udviklingen af det nye optagersystem har ROPA samtidigt forbedret alle de hårdt belastede områder og forlænget sliddeleens levetid. Midterspidsen (musespidsen) på maskinen har udskiftelig spids og todelt afskærmningen over det slørfrie drev med koniske rulleleje som bliver smurt af centralsmøringen. Fingervalse med hårdmetalsplate, ottekantetvalse og rensevalse (3-forreste) er som standard opsvejt med hårdmetal. Alle rensevalserne er fremstillet af sømløse koldvalset højstyrke specialstål som har en diameter på 138,5 mm og en godstykkelse på 8 mm.

Fødevalserne funktion er at transportere roerne over vindinger fra ydersiden ind til midten samt over løfteklær som skånsomt overføre roerne til rensevalserne. Overgangen mellem rensevalserne og mavebåndet er der monteret nogle hævekiler for at beskytte roerne for skader og reducere sliddet på valsernes ende. Restindskraberen med teleskoprør (180 mm x 180 mm x 5 mm) har en plade monteret hvor der er sidder en gummiplade med forstærket hjørner den kan styres proportionalt.



Fuldt integreret vejesystem (option)

Vægt SP 6 med 6 vejeceller - 4 vejeceller vejer strømmen af roer, og 2 andre er monteret på båndets tilbageløb og korrigerer dynamisk vægten efter hvor meget jord der sætter sig på båndet under læsning.



MAUS 5



Bedste overblik - hævebar komfortkabine

Komfortkabinen der kan hæves op til 5,1 meter giver maskinføreren en arbejdsplads I særklasse. med et udsyn hele vejen rundt.

R-Cab kabinen som ROPA selv har udviklet kombinere nyt design første-classes overblik og enestående støjdæmpning som gør det til en komfortabel arbejdsplads. Den ensartede buet forrude der går langt ned giver føreren et enestående udsyn uden forvrængning. Optimalt udsyn til aflæsserbåndet og hele optagerens brede og hvordan roerne kommer ind på mavebåndet, uden at skulle forlade den ergonomiske korrekt siddestilling, og derfor bliver føreren ikke så træt selv på lange arbejdsdage - det danner grundlaget for maksimal ydelse ved roelæsning.

Tonede ruder hele vejen rundt, indstillelig ratstamme, luftaffjedret komfortsæde med sædevarme og sædedrejebremse, MP3-CD radio med Audio-system, video overvåget dybdestyring samt elektriske indstillige spejle der er el opvarmet, giver en arbejdsplads der opfylder næsten alle ønsker. For også at opfylde de sidste par ønsker fås maskine som standard med klimaautomaik med trinløs regulering af blæseren som option kan man få den med oliefyr som også opvarmer hydraulikolietanken.

The logo for MAUS 5 features a stylized mouse head profile on the left, with the word "MAUS" in a bold, italicized sans-serif font, and a smaller "5" in a similar font to the right.







ROPA

MAUS 5

40

www.ropa-maschinenbau.de

ROPA

I særklasse.

Optimal balance - enestående kontravægt konstruktion

Uden at føreren skal stige ud og med en enkelt betjening kan en ROPA Maus 5 på godt et minut klappe ud fra transportstilling til arbejdsstilling. Den overskuelige betjeningspult i et nyt design med logisk grupperede betjeningslementer, en drejevalgsknap og to nye ergonomiske placerede multifunktionsjoystick på armlænene gør denne maskine optimalt brugervenlig ved roelæsning.

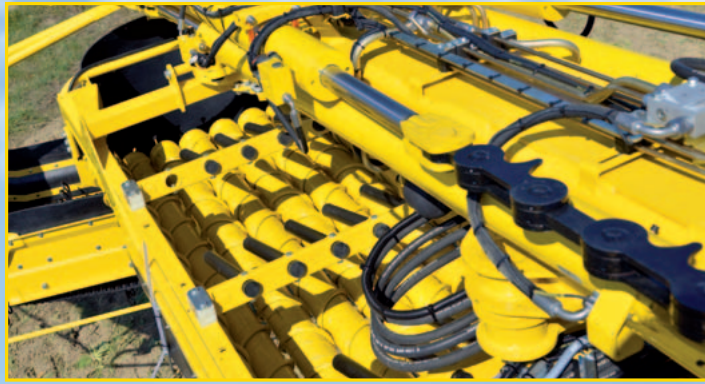
Maus-roelæsseren er meget sikker og stabil takket være kontravægtarmen der er lavet i finkornet 700-stål, som firmaets grundlægger Hermann Paintner selv har udviklet, og det gør ROPA Maus 5 helt enestående til læsning af roer. Kontravægtarmen som kan svinges over 9 meter ud og 4 meter op udgør sammen med brændstoftanken modvægt til aflæsserbåndet og det gør maskinen optimalt afbalanceret, selvom den er helt ude på 15 meter i læssebrede.

Aflæsserbåndets belastning optages af kontravægtarmen i midten af maskinen - der overføres ingen spændinger til maskinens ramme. En absolut sikker og vandret maskine giver optimal traktion på alle 4 hjul hvilket er en væsentlig fordel ved ROPA's kontravægtkonstruktion.





Rensebånd



Rensevalser med roebremse (option)



Stenudskiller (option)



Læsse uden kompromis - Maskinbygning til perfektion

Hovedrammen er fremstillet af profilrør i finkornet 700-stål som er affaset og lasersvejet, og har derfor en meget høj stabilitet. Alle komponenter er konstrueret, så de er funktionelle, overskuelige og servicevenlige. Talrige detaljerede løsningsforslag som f.eks. ind- og udklæpningsautomatikken, videoskærm monteret på drejesædet over terminalen med 2 kameraer som standard (option med 4 kameraer), støvsikringsautomatik, den reversible og svingbare ventilator, brændstoffilter overvågning sikrer højeste kampagneeffektivitet med minimale vedligeholdelse. Elektronisk dataregistrering, måling af brændstofforbrug, automatisk klimaanlæg, bakkamera og centralsmøreanlæg hører til det omfattende standardudstyr på en ROPA Maus 5. Data-Export er muligt med USB-stick eller med R-Transfer over WLAN og ROPA-App. Ved besværlige læssebetingelser eller for mere skånsom behandling af roerne ved ekstremt tørre læseforhold kan man med det nye vandspuleanlæg fra førersædet indstille hvilket tryk man vil have og med hvilket interval det skal komme.

Opstigning til særklasse

Komfortabelt og sikkert anbragt sidder chauffør i den hævebare komfortkabine i 5,1 meters højde. Det giver det bedste overblik, man kan se ned i vognen og over roekulen. Om natten sikker "Coming-Home-Funktion" en sikker af- og påstigning.





Concept

ROPA

MAUS 5

www.ropa-maschinenbau.de

40

Kompakt på vejen - omstilling uden udstigning

Inden vejkørsel klappes hele maskinen automatisk sammen fra førerkabinen ved hjælp af kun et betjeningselement til en kompakt **transportbredde på 3,00 meter** og en totallængde på kun 14,97 meter - dette er enestående blandt alle rense-/læsemaskiner! Den store akselafstand på 5,5 m i kombination med to ekstra hydrauliske affjedrede aksler garanterer en sikker håndtering af den robuste 31 tons tunge Maus, og sikrer den bedst mulige kørekomfort ved hastigheder op til 40 km/t.





ROPA

MAUS

1214

ROPA

MAUS

40

Fahrzeug schott aus

MAUS

40

Mercedes-Benz Motor OM936

Hele drivkraftkonceptet med maximeret virkningsgrad er der monteret den ekstremt sparsomme

260 kW / 354 hk stærke Mercedes-Benz Motor OM936 emissionsstrin 4 Final med AdBlue og SCR-Kat integreret, med 7,7 Liter slagvolumen, 2-trins Turbolader, 1400 Nm max. Drejningsmoment ved 1200 1/min. Læsningen foregår med stærkt reducerede motoromdrejninger (muligt fra 1150 1/min) og har derfor rigeligt med kraftreserverede under ekstreme driftsforhold.

Effektiv hydraulik tillader reduceret omdrejninger

Hydrauliksystemet med sin optimeret gearkasseudveksling sørger for en effektiv kraftoverførsel. Læsearbejdet foregår ved kun 1.200 1/min og på denne måde kombineres høj kapacitet med et lavt brændstofforbrug. Den kraftige load-sensing hydraulik leverer allerede i tomgang maksimal oliekapacitet og sørger for at hele arbejds hydrauliken kan reagere hurtigt. Optimale koldstartsegenskaber og et lavt brændstofforbrug fås med en pumpefordelergearkasse med en belastningsafhængig lamelkobling der trækker alle pumperne.

Service- og vedligeholdelsesvenlig

Samtlige komponenter er monteret komfortabelt og tilgængelige. Det komplette diagnosesystem er integreret i betjenings terminalen og gør det muligt at lave service optimalt og hurtigt.







Teknisk data Ropa Maus 5

Dieselmotor:

Mercedes Benz 6-Cylinderet-Rækkemotor OM 936 LA, emissionstrin 4 Final med AdBlue og SCR-Kat integreret, med 7,7 Liter Slagvolum, 2trins Turbolader, 1400 Nm max. Drejningsmoment ved 1200 1/min., Fuldelektronisk motorstyring med Brændstofforbrug visning i farveterminalen, Temperatur afhængig og automatisk reverserendene hydraulisk trukket ventilator, 1 Fladrem med automatisk remstrammer, automatisk motorstandsning i tilfælde af tilstande der kan medføre motorskader, Motordiagnosesystem er integreret i farveskærm, Brændstofftank på 1225 l, AdBluetank på 95 Liter, Kugelhane på reservetank med 8 liter hvis hovedtanken løber tør, Elektropumpe til automatisk udluftning af brændstofsyste

Gearkasse:

Trinløs hydrostat (Bosch-Rexroth) fra 4-trins- OMSI-gearkasse til 2 OMSI-styrbare aksler med planetgear, Kørepumpen alene kan overføre dieselmotorens fulde effekt, 2 uafhængige differentialspærre med automatikfunktion, automatisk firhjulstræk, fartpilot, kørsel med reduceret omdrejninger i automatisk kørselstilstand, regulering af læsefremføringen sker ved hjælp af en meget fintfølende styring af det ekstra lave krybegeare, foraksel med tromlebremser 500x180 Duplex, bagaksel med tromlebremser 500x120 Simplex, 4 fjederbelastet bremsecylinder til drift og parkeringsbremse, kørehastighed 32 km/t, option 40 km/t gearkasse med 2 køremotore.

Kabine:

Den højteindstillige op til 5,1 meter fritudsynskabine der er lydisoleret og med tonede ruder hele vejen rundt og ekstra dyb forrude, R-Concept betjeningskonsol på drejesædet, 12,1" R-Touch-Farveskærm med R-Select og R-Direct betjenings

system, 2 Multifunktionsjoysticks med integreret proportional mini joysticks, Klimaautomatik, drejbart og luftaffjederet komfortsæde med sædevarme og drejesædebremse, overskuelig visning af roernes vej gennem maskinen på R-Touch farveskærm, fejlhukommelse, MP3-Radio med Audiosystem, holdebeslag til telefon, 60-liter-opbevaringsrum i kabinens bagvæg, 5 vinduesviskere på forrude/sideruder og døren, alle vinduesvisker er med interval og sprinklerdyser, 2 LED-kabinebelysning, Videosystem på drejesædet med splitfunktion og standard med 2 kameraer (option op til 4 kameraer)

Arbejdsgearkasse og hydrauliksystem:

OMSI-pumpefordelergearkasse, tryksmurt med gearkasseoliekøler, tilpasset gearudveksling ved reduceret motoromdrejninger på 1150 1/min ved læsning, på arbejdsgearkassen er der monteret 6 hydraulikpumper der kan tilkobles under belastning af en lamelkobling -> derfor lettere start af dieselmotoren også under meget hård frost;

- 4 Aksialstempelpumper (Bosch-Rexroth) til trinløs og separat indstilling af omdrejningerne og reversering af valsegearkasserne (optagning, fødevalserne, rensevalser, rensbord)
- 2 Aksialstempelpumper (Bosch-Rexroth) til trinløst træk af mavebånd og aflæsserbånd
- 1 Load-Sensing Aksialstempelpumpe (Bosch-Rexroth) til forsyning af alle hydraulikcylinder -> med LVS-retningsventiler efter mængdefordelerprincippet kan alle funktioner udføres samtidig.
- 1 Aksialstempelpumpe (Bosch-Rexroth) til reverserbar køleventilator (Hydraulikolie-, vand-, ladeluftkøler)
- Hydraulikmotore fra Danfoss

Styring: Forakselakselstyring, bagakselstyring, allehjul styring, automatisk midterstilling af bagaksel

Vendediameter: 9,90 m indvendig diameter

Rense- og læsekapacitet: op til 560 t pr. læssetime

Optagersystemet:

Maksimal optagningsbrede 10,2 m, ROPA-valseoptager med 18 valser, fordelt på 3 separate gearkasser (hver gearkasse er trinløse indstillige med omdrejningsovervågning og automatisk reversering for alle valser(patenteret optagersystem))

1. Optagning:

2 fingervalser, hårdmetalsplade, arbejder op til 7 cm i jorden, 2 ottekantede valser, hårdmetalsbelagt

2. Fødevalser:

6 fødevalser, hårdmetalsbelagt, transporterer roerne udaf, fordeler roe flowet

3. Rensevalser:

8 modsat arbejdene rensevalser, hårdmetalsbelagt, transporterer roerne indad => dobbelt rensestrækning; alle rensevalser er fremstillet af sømløse koldvalset højstyrk specialstål, Ø 138,5 mm, 8 mm godstykkelse

Midterspids med slørfrit træk, der automatisk indstiller omdrejningerne efter fingervalserne for at give mindre slid på den delte midterspidsafdækning, sikkerhedsventil der sikker mod brud af sikkerhedskæderne hvis de ikke er afmonteret, udskydelig og proportionalt styret restroeopryder (teleskopets udvendige rør 180x180x5 mm), farvekamera og LCD farveskærm til overvågning af optagerens dybde, frostbryder i optagerens midter- og sidelede.



Mavebånd:

80 cm bredt, 50 mm-delning og klapper til udledning af skidt og specielt udformede PU-medbringere, der er monteret på to remme med dobbeltknaster, med omdrejnings overvågning og ekstra hurtig hastighed (fordobling af båndhastigheden) for selvrensning af båndet ved meget klæbrig jord, sidepladerne af slidstærkt 15 mm tykke PU-plader.

Rensebord:

Standard: Gummibånd, 90 cm bredt, 40 mm deling
Option: rensbord med rensevalser bestående af 8 modsat roterende valser, 1150 mm indvendige diameter, 1300 mm udvendig diameter, valser der er mager til de rensevalser der sidder i optagerbordet.

Aflæsser:

80 cm bredt, 40 mm- deling, omdrejningsovervågning og ekstra hurtig hastighed, sideplader der er vendbare og udskiftelige lavet af slidstærkt 15 mm PU-plader, tilbageløbsspærre.

Læsehøjde: op til 6,0 m

Læsebredde: 15,0 m

Kontravægtarm:

Længde 9,02 meter, 6 meter til knæpunktet, bundpladen i brændstofftanken er af 15 mm stål.

Samlet rensareal: 35,4 m²

Maximale renselængde: 31,7 m

Elektrisk system:

24 volt, 150 amper generator, elektronisk batterihovedafbryder med automatisk frakobling efter 5 dage med tændingen fra, 3 stk. 12 volt stikdåser, 3 stk. 24 volt stikdåser, diagnosesystemet for alle sensore og følere er integreret i R-Touch farveskærmen, advarsler vises som symboler med tekst på det forvalgte sprog, software kan opdateres via USB-port der er standard, vandtæt og beskyttet mod korrosion samt anvendelse af stik af høj kvalitet (AMP, Deutsch) sikker et langtidsholdbart elektrisk system, ledningsføring i centralelektriken er samlet med WAGO-fjedertrækklemmer (vibrationssikre), der er 3 ens ESR-computere og 5 ens Hydac-TTC-monduler (udskiftelige!), kabelføringen er så vidt muligt beskyttet af flex.

Transport- og arbejdsstilling:

Med en enkelt betjeningsfunktion skifter man fra transport- til arbejdsstilling på kun et minut.

Dimensioner ved transportstilling:

Længde: 14,97 m, bredde: 3,00 m, højde: 4,00 m
Egenvægt med fuld tank fra 30.400 til 31.600 kg efter valgte udstyr, tilladt totalvægt 32.000 kg, 4-akslet.

Dækmontering:

For- og bagaksel med Michelin Mega X Bib 710/75 R34, option Michelin CerexBib 800/70 R32 (advarsel overbrede 3,26 m!). To hydrauliske affjederet løftbare støtteaksler som er standard, med dækmontering 235/75 R17,5.

Standardudstyr: Bakkamera, højdeindstillingskamera, centralsmøreanlæg, klimaautomatik, sædevarme, Bluetooth-Radio, USB-interface, arbejdslygter og baklygter Hella LED,

elektriske indstillige sidespejle, håndværktøj, alle valser hårdmetalsbelagt, fingervalse med hårdmetalsplatter på fingerne.

Ekstraudstyr:

Rensebord med 8 modsat roterende hårdmetalsbelagt rensevalser, oliefyrt vandspuleanlæg med frakobling af enkeltsektioner på R-Touch skærm, 400 liter vandtank, aflæsserkamera, rensbords kamera, 40 km/t gearkasse, arbejdslygter på kabinens tag højre og venstre hver 1 LED, opbevaringsboks 1000 x 600 x 600 mm bag på bagakslen, R-Transfer med WIFI forbindelse interface, vejesystem Pfreundt med to vejeceller, vægt SP 6 Pfreundt med seks vejeceller.



© ROPA Marketing · Copyright 11/15 · P800007DK RM5

ROPA Fahrzeug- und Maschinenbau GmbH
Sittelsdorf 24 · D-84097 Herrngiersdorf
Tel: +49 (0) 87 85/9601-0 · vertrieb@ropa-maschinenbau.de

www.ropa-maschinenbau.de