



 **MAUS 5**

ROPA
Extra třída.



R Transfer

Wi-Fi Connect

R Concept



Nová kabina a koncepce ovládání

Nově designovaná R-Cab kabina umožňuje optimální výhled do všech stran a poskytuje řidiči pracovní prostředí extra třídy. Stěrače na všech bočních sklech a dveřích se starají o volný výhled i při deštivém počasí. Příjemný a kvalitní interiér nově vybavené kabiny ve spojení s vynikající zvukovou izolací zaručuje čisté potěšení z jízdy. Extrémně výkonné plně LED pracovní světlomety dělají z noci den.





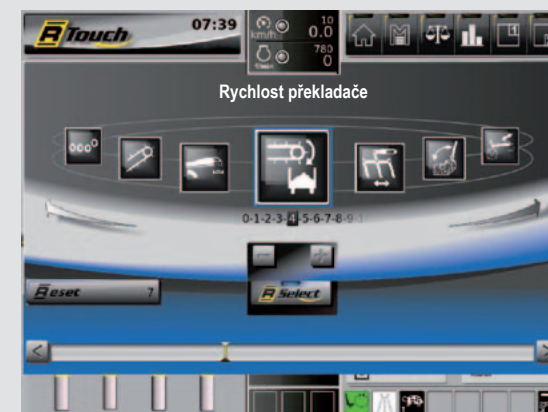
R Concept

Pod označením **R-Concept** slučuje ROPA novou intuitivní filozofii ovládání. Velký dotykový skleněný display 12,1“ poskytuje informační a řídicí centrum stroje. Odtud řidič sleduje celý stroj, informuje se o provozních stavech a výkonových údajích a nastavuje funkce a tím pracovní výsledky stroje. Ovládání je dvojitě, volitelně buď prstem na dotykové obrazovce nebo otáčením a stlačováním „R-Select“ a „R-Direct“ otočnými tlačítky, které jsou ergonomicky ideálně umístěny do nově koncipované ovládací konzole v dosahu od multifunkčního joysticku. Tenká ovládací konzole na sedadle řidiče nabízí různé možnosti úprav pro ergonomickou a pohodlnou pozici k sezení, při současně zvýšené viditelnosti a vyhřívání komfortní sedačky. Dohromady pracovní místo extra třídy.

R Select

Výběr důležitých pracovních funkcí

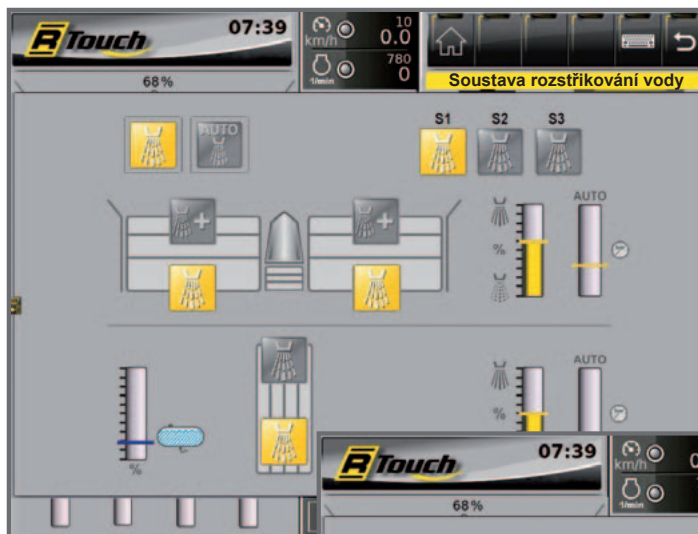
-> Skupina funkcí pro intuitivní výběr a nastavení všech pracovně důležitých funkcí bez velkých předchozích znalostí.





Přímo do menu terminálu

-> Přímá volba hlavního menu stejně jako detail stroje a vyhledávání dat v podmenu.



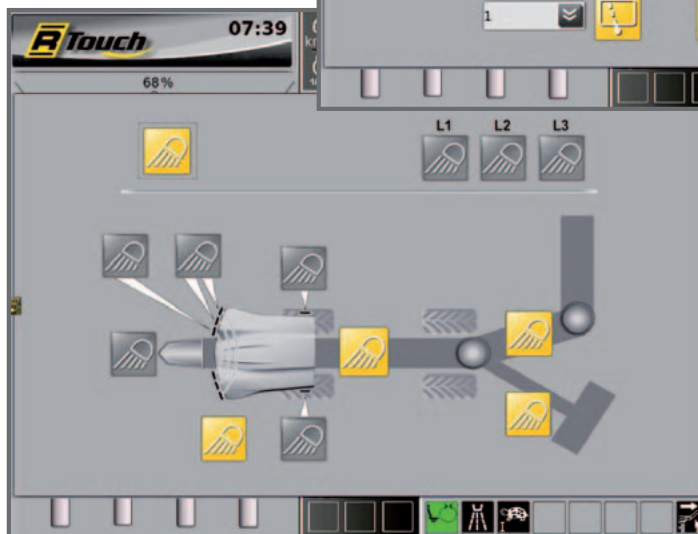
Soustava rozstřikování vody

Individuální možnosti nastavení různých zón rozstřiku s tlakovou nebo časovou automatikou.

Až tři individuálně definovatelné programy rozstřiku je možné stiskem prstu uložit nebo opět vyvolat.

Stěrač

Stiskem prstu na dotykovém terminálu se zapne jeden nebo všechny stěrače, případně jsou nastaveny intervaly.



Světelné menu

Stiskem prstu na dotykovém terminálu je možné zapnout pracovní světla jednotlivě nebo všechna zároveň.

Až tři individuálně definovatelné programy světel je možné stiskem prstu uložit nebo opět vyvolat.

Automatika skládání

Po stisknutí tlačítka "se transformuje" ROPA Maus 5 plně automaticky z přepravního do pracovního režimu. Dvě křídla příjmového stolu se vyklápějí, kabina se zvedne a překládací rameno a rameno protizávaží se vyklopí ven. Celý proces skládání se provádí díky současné aktivaci funkcí do jedné minuty.



10,2 metru široký příjmový systém pro dosažení optimálního čištění

Extrémně robustní příjmový stůl od ROPA je nejširší příjmový systém na trhu. Celkem 18 čistících válců (sériově s návarem tvrdokovu) zajišťuje šetrné a účinné oddělení hlíny a plevele a přitom nabízí ještě více prostoru pod příjmovým stolem. V závislosti na nutných požadavcích na čistotu lze z kabiny nastavit na patentovaném čistícím stole variabilně čistící cestu jak do délky, tak i do intenzity. Ve srovnání s předchozími systémy je možné v průřezu hromady uložit o 50 procent více řepy - velkou výhodou u dlouhých polí nebo při silných mrazech.



Samostatné pohony pro 3 skupiny válců s individuálním nastavením rychlosti a automatickou reverzací při zaklínění kamenů



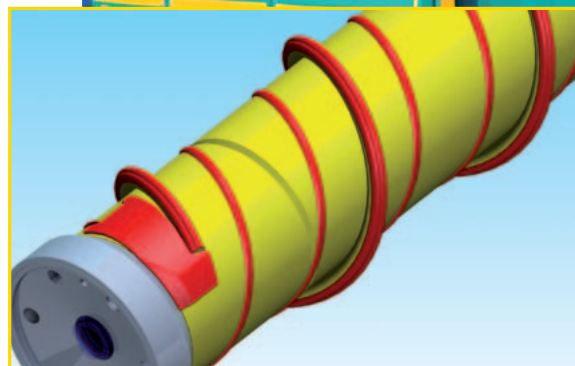
Robustní dočišťovač ukládky se zahnutými rohy, proporcionálně ovládaný



Vytvořeno pro trvalé použití - podstatně menší opotřebení

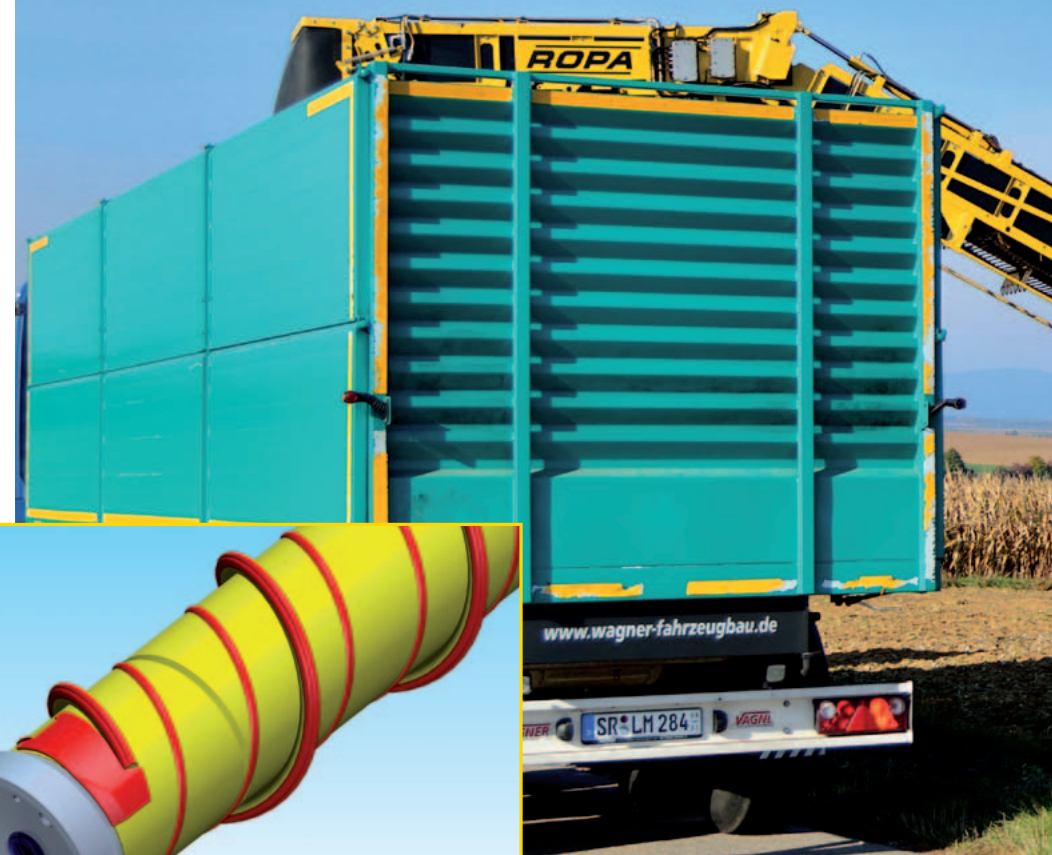
Roční rozsah nasazení nakládacích myší se stále zvyšuje. Mnoho strojů bude pracovat ve 24 hodinovém režimu, čas na údržbu a opravy opotřebení je vzácný a drahý. S vývojem nového nakládacího systému ROPA dále vylepšila všechny vysoce namáhané pracovní skupiny a opírá se o dlouhou životnost u opotřebitelných dílů. Středová špice je vybavena výměnným a děleným krytem, novým pohonem bez vůlí s kuželíkovými ložisky a automatickým mazáním. Příjmové prsty s tvrdokovovými destičkami, čistící a separační válce jsou standardně navařeny tvrdokovem (3 návary). Všechny separační válce jsou z bezešvých, za studena tažených, vysocepevnostních trubek, Ø 138,5 mm, tloušťka stěny 8 mm.

Dopravní válce mají na vnější straně vinutí směřované dovnitř, stejně jako dopravní klíny šetrné k řepě, které přenášejí řepu na separační válce. V místě přechodu ze separačních válců na podkabinový dopravník se nacházejí vyzvedávací klíny šetrné k řepě a snižující opotřebení na konci válců. Dočišťovač ukládky s teleskopickou trubicou (180 mm x 180 mm x 5 mm) je proporcionálně ovládaný a je vybavený štítem se zesíleným gumovým rtem a zahnutými rohy.



Plně integrovaný vážicí systém (na přání)

Váha SP 6 se 6 váhovými buňkami - 4 váhové buňky váží tok řepy, přes 2 váhové buňky na zpětné větvi ramena probíhá během nakládky automatická dynamická korektura ulpěných nečistot



MAUS 5



Vynikající viditelnost - zvedací komfortní kabina

Komfortní kabina, která se zvedá do výšky 5,1 m, poskytuje řidiči pracovní prostředí extra třídy při excelentním výhledu kolem dokola.

V kabině R-Cab s volným výhledem, vyvinuté firmou ROPA se spojuje moderní design, prvotřídní přehled a vynikající izolace hluku do velmi komfortního pracoviště. Rovnoměrně zakřivené čelní sklo se sníženým spodním okrajem poskytuje vynikající výhled bez zkreslení. Optimální výhled na překladač, na celou šířku příjmového stolu a do vstupního hrdla podkabinového dopravníku, aniž by musel opustit ergonomicky správnou polohu vsedě, znamená neúnavnou práci během dlouhých pracovních dnů - základ pro maximální výkony při nakládání řepy.

Tónovaná plně zasklení, nastavitelný volant, vzduchem odpružená komfortní sedačka s vyhříváním a brzdou otoče, rádio s MP3-CD přehrávačem s audio systémem, hloubkové vedení s kamerovým systémem, elektricky nastavitelná a vyhřívána vnější zrcátka nabízejí pracoviště, které nenechává nesplněná žádná přání. Ve standardní výbavě je již automatická klimatizace s plynulou regulací otáček ventilátoru. Poslední přání na vyžádání je nezávislé topení, které kromě kabiny ohřívá ještě nádrž hydraulického oleje.



MAUS 5









ROPA

MAUS 5

40

www.ropa-maschinenbau.de

ROPA

Extra třída.

Optimální vyvážení - jedinečná koncepce protizávaží

Bez vystoupení řidiče a pomocí jednoho ovladače lze ROPA Maus 5 rozložit do jedné minuty z přepravní do pracovní pozice.

Snadné ovládání v nakládacím režimu nabízí přehledný ovládací panel v novém designu s logicky seskupenými ovládacími prvky, otočným přepínačem a dvěma novými ergonomicky uspořádanými multifunkčními joysticky na loketní opěrce.

Bezpečné stání myši zajišťuje protizávaží vyrobené z jemnozrné oceli 700, které vyvinul přímo zakladatel firmy pan Hermann Painter a které dodává v nakládacím režimu nakladači ROPA Maus 5 naprosto velkolepý vzhled. Až 9 metrů do šířky a 4 metry do výšky je možné rameno protizávaží spolu s palivovou nádrží jako protizátěž k překladači vysunout a umožnit tak při plném překládacím dosahu 15 m optimální vyvážení stroje.

Zátěž překladače je zachycena díky ramenu protizávaží na středovém bodě stroje - žádné namáhání středového rámu nakladače zkrutem, na rám není přenášeno žádné napětí. Naprosto bezpečný a vodorovný postoj, stejně jako optimální trakce na všech 4 kolech jsou významné výhody konceptu protizávaží ROPA.





Čistič s prosévacím pásem



Válcový separační čistič s brzdou řepy (na přání)



Odkameňovač (na přání)



Nakládka bez kompromisů - strojařina v dokonalosti

Hlavní rám je vyroben z laserem svařovaných a ohraněných profilových trubek z jemnozrné oceli 700 a nabízí velmi vysokou stabilitu. Všechny konstrukční skupiny jsou postaveny funkčně, přehledně a dle servisních požadavků. Mnohé detailní řešení, jako je např. automatika rozkládání a skládání, videosystém na otočné sedačce sériově se 2 kamerami (na přání 4 kamery), automatika uvolnění zaklíněného kamenu, reverzovatelný a výklopný ventilátor, monitoring palivového filtru, zajišťují maximální výkon v kampani s minimálními nároky na údržbu. Elektronický sběr dat, měření spotřeby paliva, automatická klimatizace, kamera pro couvání a centrální mazání patří do rozsáhlého standardního vybavení ROPA Maus 5. Data je možné exportovat pomocí USB paměti nebo R-Transfer pomocí WLAN a ROPA-App. Výrazné ulehčení práce při nakládce v těžkých podmínkách nebo pro šetrnější manipulaci s řepou v extrémně suchých podmínkách zajišťuje nová soustava pro ostřík vodou, která je plně obslužná z kabiny řidiče a je vybavena tlakovou regulací nebo intervalovým spínáním.

Nástup extra třídy

Pohodlně a bezpečně se řidič dostane do komfortní kabiny ve výšce 5,1 m. To nabízí nejlepší výhled do všech stran, pohled do nákladního automobilu i na příjmový stůl. V noci zaručuje funkce Coming-Home bezpečné nastupování a vystupování.





Concept

ROPA

MAUS 5

www.ropa-maschinenbau.de

40

Kompaktní na silnici - změna bez vystoupení

Pro jízdu po silnici se celý Maus sklopí z pohodlí kabiny jediným ovládacím prvkem plně automaticky na kompaktní přepravní šířku 3,00 metry a na celkovou délku 14,97 metrů - jedinečné mezi všemi nakládacími čističi! Velký rozvor 5,5 m ve spojení se dvěma hydraulicky odpruženými přídatnými nápravami zajišťuje bezpečnou manipulaci s 31 t robustním Mausem a zajišťuje optimální jízdní komfort při rychlostech do 40 km/h.





ROPA

MAUS

1214

ROPA

MAUS

40

Fahrzeug schert aus

MAUS

40

Motor Mercedes Benz OM936

V koncepci pohonu zaměřené na maximální účinnost je mimořádně hospodárný 260 kW / 354 k silný vznětový motor Mercedes-Benz OM936, emisní norma 4 final s AdBlue a integrovaným SCR katalyzátorem, o objemu 7,7 litrů, s dvoustupňovým turbodmychadlem, 1400 Nm max. točivým momentem při 1200 1/min. Motor pracuje v nakládacím režimu ve velmi snížených otáčkách (možné od 1150 1/min.) a za extrémních podmínek disponuje velkou výkonovou rezervou.

Efektivní hydraulika umožňuje snížení otáček

Pro efektivní přenos síly se stará hydraulický systém s optimalizovaným převodovým poměrem převodovky. Velmi klidné otáčky 1.200 1/min. při nakládání se kombinuje vysoký výkon s minimální spotřebou. Výkonná Load-Sensing hydraulická soustava dodává již při volnoběžných otáčkách nejvyšší výkony a stará se o rychlé reakce celé pracovní hydrauliky. Nejlepší vlastnosti při studených startech a minimalizovaná spotřeba paliva jsou výsledkem rozdělovací převodovky čerpadel s lamelovou spojkou spínanou pod zatížením.

Snadný servis a údržba

Všechny komponenty jsou pohodlně a bezpečně přístupné. Diagnostický systém plně integrovaný v ovládacím terminálu umožňuje rychlý a optimální servis.







Technické údaje ROPA Tiger 5

Vznětový motor:

Mercedes Benz 6-válcový vznětový motor řadový OM 936 LA, emisní norma 4 final s AdBlue a s integrovaným SCR-katalyzátorem, zdvihový objem 7,7 litrů, se dvoustupňovým turbodmychadlem, 1400 Nm max. točivým momentem při 1200 1/min, plně elektronické řízení motoru s měřením spotřeby paliva v barevném terminálu, hydraulický pohon ventilátoru závislý na teplotě a automaticky reverzovatelný, pohon s jedním plochým řemenem s automatickým dopínáním, neopotřebitelná konstantní škrťací brzda brání přetočení vznětového motoru, automatické vypnutí motoru při provozním stavu vedoucím k poškození, systém diagnostiky motoru integrovaný do barevného terminálu, palivová nádrž 1225 l, nádrž AdBlue 95 litrů, kulový ventil pro 8 litrů paliva jako rezervy pro případ vyprázdnění palivové nádrže, elektrické čerpadlo pro plně automatické odvzdušnění palivového systému

Pohon pojezdu:

Plynule regulovatelné hydrostatický pohon (Bosch-Rexroth), který přenáší přes 4 stupňovou OMSI převodovku k dvěma OMSI planetovým převodovkám kompletní výkon vznětového motoru, 2 odděleně spínané uzávěrky diferenciálu s automatickou funkcí, automatické spínání pohonu všech kol, tempomat, mód automotivní jízdy se sníženými otáčkami, regulace pojezdu při nakládce se provádí díky velmi jemnému řízení super plazivé rychlosti, přední náprava s bubnovou brzdou 500x180 Duplex, zadní náprava s bubnovou brzdou 500x120 Simplex, 4 brzdové válce pružinové pro provoz parkovací brzdy, pojezdová rychlost 32 km/h, na přání pojezd 40 km/h se dvěma pojezdovými hydromotory

Kabina:

Kabina výškově nastavitelná do 5,1 m, zvukově izolovaná s tónovaným zaobleným zasklením a nízko položenou pohledovou hranou, R-Concept ovládací konzole na otočné sedačce, 12,1" R-Touch barevný terminál s ovládacími panely R-Concept a R-Direct, 2 multifunkční joystiky s integrovaným proporcionálním minijoyстикem, automatická klimatizace, otočná a vzduchem odpružená komfortní sedačka s vyhříváním a brzdou otoče, přehledné znázornění toku řepy na R-Touch barevném terminálu, paměť chybových kódů, rádio s přehrávačem MP3, držák telefonu, odkládací prostor 60 l v zadní stěně kabiny, pět stěračů na předním a bočních oknech a dveřích, všechny stěrače jsou s cyklovačem a ostříkovačem, 2 vnitřní LED osvětlení, videosystém na otočné sedačce s rozdělovací funkcí a standardně 2 kamerami (na přání až 4 kamery)

Pracovní pohon a hydraulický systém:

OMSI rozdělovací převodovka čerpadel s tlakovým oběžným mazáním, s chladičem převodového oleje, upravený převodový poměr pro snížené otáčky motoru při nakládce od 1150 1/min., lamelová spojka spínaná pod zatížením pro spínání 6 hydraulických čerpadel pracovního pohonu -> což ulehčí starty vnětového motoru také při velmi nízkých vnějších teplotách;

- 4 axiální pístová čerpadla (Bosch-Rexroth) pro plynulou a samostatné nastavení otáček a reverzaci pohonu válců (příjem, rozprostření do krajů, přesun do středu, vyčištění)
- 2 axiální pístová čerpadla (Bosch-Rexroth) pro plynulý pohon dopravníku pod kabinou a překladač
- 1 Load-Sensing axiální pístové čerpadlo (Bosch-Rexroth) k zásobování všech hydraulických válců -> díky LVS cestným

ventilům s principem děliče průtoku mohou být všechny pohyby prováděny současně.

- 1 axiální pístové čerpadlo (Bosch-Rexroth) pro reverzovatelný pohon ventilátoru (hydraulický olej, voda, chladič stlačeného vzduchu)
- Hydromotory od Danfossu

Řízení:

řízení přední nápravy, řízení zadní nápravy, řízení obou současně, automatické nastavení středové polohy zadní nápravy

Poloměr otáčení: 9,90 m vnitřní průměr

Čistící a nakládací výkon: až 560 t za nakládací hodinu

Příjmový systém:

Maximální záběr příjmového systému 10,2 m, ROPA válcový příjem s 18 válci, rozdělený do 3 samostatných pohonů, každý pohon má plynulou regulaci otáček a automatickou reverzaci pro všechny válce (patentovaný příjmový systém)

1. nadzvednout:

2 prstové válce, navařené tvrdokovem, pracují až do 7 cm v zemi, 2 čistící válce, s tvrdokovem

2. rozprostít:

6 dopravních válců, navařených tvrdokovem, dopravují do krajů, rozduvují tok řepy

3. sdružit:

8 protiběžně pracujících separačních válců, navařených tvrdo-



kovem, dopravují směrem dovnitř => dvojitá dopravní cesta; všechny separační válce jsou z bežešvých, za studena tažených, vysocepevnostních trubek, Ø 138,5 mm, 8 mm tloušťky stěny

Středová špice s osvědčeným pohonem bez vůlí, automatické nastavení otáček podle dopravních válců, pomaluběžný dělený kryt špice pro nízké opotřebení, pojistný ventil proti přetřetí pojistných řetězů při neodjištění, teleskopický a proporcionálně ovládaný dočišťovač zbytků řepy (teleskopická trubka 180x180x5 mm), barevná kamera a LCD barevný monitor pro kontrolu hloubky příjmového stolu, drtič zmrzků na středu příjmového stolu a na bokách

Dopravník pod kabinou:

80 cm široký, 50 mm rozteč s nově formovanými PU unášeči a klapkami nečistot, pás s dvojitými výstupky, s kontrolou otáček a rychloběhem (dvojnásobná rychlost dopravníku) pro samovolné vyčištění v silně lepivých půdách, boční stěny z oteruvzdorných PU desek tloušťky 15 mm

Dočištění:

Standard: prosévací pás, 90 cm široký, dělení 40 mm
Na přání: čištění separačními válci s 8 protiběžnými válci, 1150 mm vnitřní rozměr, 1300 vnější šířka, válce jsou schodné s válci na příjmovém stole

Překladač:

80 cm široký, dělení 40 mm, s kontrolou otáček a rychloběhem, boční stěny otočné a výměnné, 15 mm silné PU desky odolné proti prodření, uzávěrka zpětného chodu

Překládací výška: do 6,0 m

Dosah překládání: 15,0 m

Rameno protizávaží:

Délka 9,02 m, 6 m k bodu zalomení, dno nádrže z 15 mm oceli

Celková čistící plocha: 35,4 m²

Maximální čistící cesta: 31,7 m

Elektrická soustava:

24 V, alternátor 150 A, elektronický bateriový hlavní vypínač s automatickým odpojením po 5 dnech vypnutého zapalování, 3 zásuvky 12 V, 3 zásuvky 24 V, diagnostický systém pro všechny senzory a pohony integrovaný v barevném terminálu, varování je prováděno symbolem a textem ve zvoleném jazyku, update software možný pomocí USB rozhraní, odolná, voděvzdorná a proti korozi chráněná struktura palubní elektriky, použití výlučně jednožilových zapečetěných zástrček (AMP, Deutsch), instalace centrální elektriky s pružnými svorkami WAGO (pevné proti vibracím), 3 identické ESR počítače a 5 shodných Hydac-TTC-modulů (zaměnitelnost!), kabelové svazky jsou z velké části chráněny pleteným zakrytím

Přeprava po silnici a pracovní pozice:

Pouze jedním ovládacím prvkem se provádí automatické přestavení z přepravní do pracovní pozice během jedné minuty

Rozměry při přepravě po silnici:

Délka: 14,97 m; šířka: 3,00 m; výška: 4,00 m

Pohotovostní hmotnost s plnou nádrží od 30400 do 31600 kg dle výbavy, celková dovolená hmotnost 32000 kg, čtyřnápravové

Pneumatiky:

Přední a zadní nápravy s Michelin X Bib 710/75 R34, na přání Michelin CerexBib 800/70 R32 (pozor příliš široké 3,26 m!) Standardně dvě hydraulicky odpružené zvedací nápravy, s pneumatikami 235/75 R17,5

Standardní výbava: zadní kamera, kamera hloubkového vedení, centrální mazání, automatická klimatizace, vyhřívané sedadlo, rádio s Bluetooth, USB zásuvka, pracovní světlomety a zadní osvětlení LED od Hella, elektricky stavitelná zrcátka, palubní nářadí, všechny válce navařené tvrdokovem, příjmové válce s widiovými unášecími prsty

Zvláštní výbava:

Dočištění s 8 protiběžnými, tvrdokovem navařenými separačními válci, nezávislé topení, soustava ostříku vodou s jednotlivými sekcemi spínanými z R-Touch, nádrž na vodu 400 l, kamera překladače, kamera dočišťovače, pojezdová rychlost 40 km/h, pracovní světlomety na kabině vlevo a vpravo vždy po jedné LED, přídatná skříňka 1000 x 600 x 600 mm vzadu u zadní nápravy, R-Transfer s WiFi připojením, vážící zařízení Pfreundt, se dvěma váhovými buňkami, dynamická váha Pfreundt SP 6 se šesti váhovými buňkami



© ROPA Marketing · Copyright 11/15 · P800007CZ RM5

ROPA Fahrzeug- und Maschinenbau GmbH

Sittelsdorf 24 · D-84097 Herrngiersdorf

Tel: +49 (0) 87 85/9601-0 · vertrieb@ropa-maschinenbau.de

www.ropa-maschinenbau.de

DAGROS

DAGROS, s. r. o. · K Přejezdu 509

289 21 Kostomlaty nad Labem

www.dagros.cz · tel.: +420 777 744 680