

R Soil Protect



**ÅRETS MASKINE
2015**

ROPA

I særklasse.

Den nye særklasse.





ÅRETS MASKINE 2015



- ✓ Praksisorienteret og innovativ
- ✓ Udnyttelse af hele roen
- ✓ **3,00 m Brede ved optagnings start uden tab af roer**
- ✓ Fremragende driftssikkerhed - robust konstruktion
- ✓ **Solid og ekstremt værdifast**
- ✓ Nyt chassis koncept - mere sikkerhed under våde forhold
- ✓ Hældnings kompensation og mere kørekødfort
- ✓ Ny kabine og nemmere betjening
- ✓ Stor roetank volume - høje dagsydelse
- ✓ Lavere brændstofforbrug
- ✓ Mindre slidtage
- ✓ **Mindre marktryk**



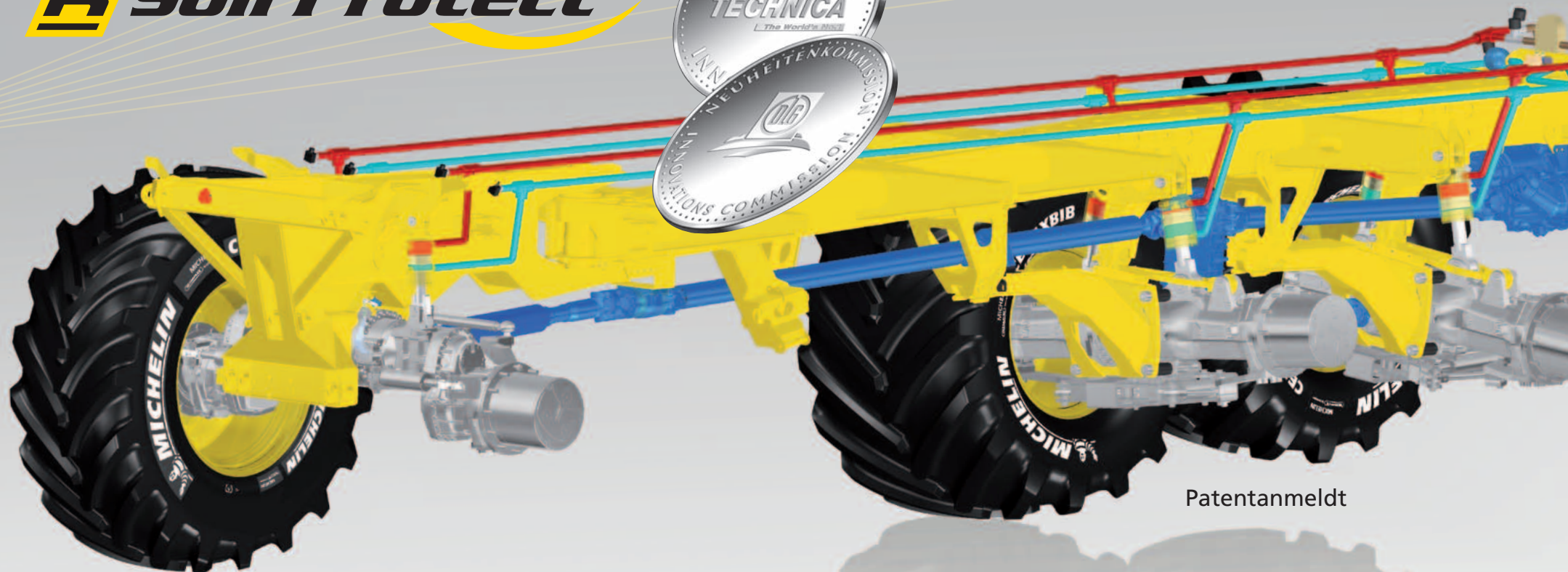
2015
International
år for jorden



Marktryks reducerende hydrauliks chassis med ny dækteknologi

med et dæktryk på kun 1,4 bar for en miljøskånsom jordbehandling

R Soil Protect



Patentanmeldt

Tildelt en sølvmedalje på Agritechnica 2015

Soil Protect

ROPA R-Soil Protect er et marktryks reducerende hydrauliks chassis monteret med nye MICHELIN CerexBib dækteknologi der kun kræver 1,4 bar dæktryk for en miljøskånsom roeoptagning. Gennem rørsystemet til alle tre hydrauliske ophængte aksler vil hjulbelastningen udligne hinanden og overbelastningen af et hjul vil ikke kunne lade sig gøre. Sammenhængende mellem lastudlignende hydraulisk chassis monteret med den nyeste generation dæk fra MICHELIN IF 1000/55 R32 CerexBib sikker det større kontaktflade med væsentligt reduceret kontaktfladetryk.

ROPA R-Soil Protect Nyhed

- ✓ Betydelig mindre marktryk på grund af reduceret dæktryk på 1 bar sammenlignet med en euro-Tiger V8-4 - unik miljøskånsom optagning.
- ✓ 49 Procent større kontaktflade, 33 procent mindre kontaktfladetryk med IF1000/55 R32 CerexBib
- ✓ Betydelig formindskning af trykspidser på grund af trykudligning: 8 procent mindre på den foreste aksel, 37 procent mindre på anden aksel, 43 procent mindre på den tredje aksel
- ✓ Ligelig vægtfordeling på alle hjul gennem det forgrenede hydrauliksystem
- ✓ Ved sidehældning vil vægten og tyngdepunktet fra undersiden blive overført til modsatte side af maskinen
- ✓ Renseenheden vil også være vandret på sidehæld, derfor perfekt rensningseffekt
- ✓ Miljøskånsom roeoptagning også på sidehæld, derfor er det ikke nødvendigt med efterfyldning af lufttryk i dækkene
- ✓ Vedligeholder og beskytter jordstrukturen, og sikker porøsitet og mulighed for lufttilgang

Konklusion: Ressourcer- og jordbundsbeskyttelse for et bæredygtigt landbrug

ROPA

I særklasse.

Hydraulisk forbindelse mellem stabiliseringscylinderne til for- og bagaksler, per side

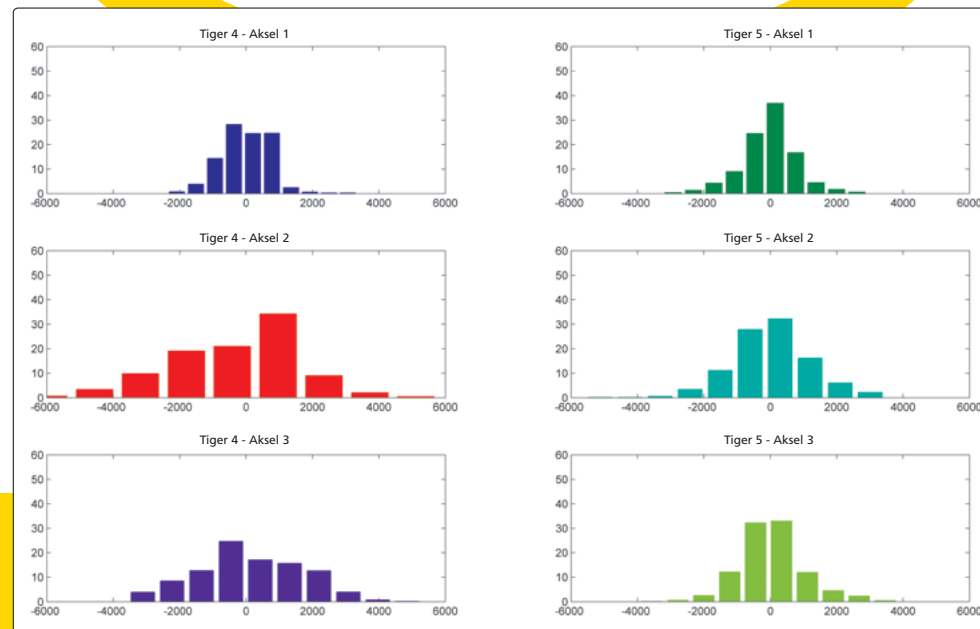
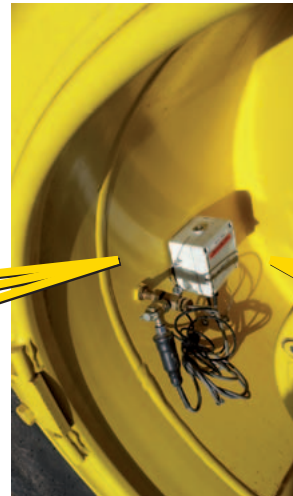


Hydraulisk chassissystem – Rulningsstabilisering med hjulaflastningssystem, som er patentanmeldt

Det nye chassiskoncept har ROPA specielt udviklet til Tiger 5 med en pendulophængt foraksel der er i forbindelse med 2 hydrauliske understøttede bagaksler I forhold til tidligere chassiser på 3-akslede roeoptager (hvor den midterste aksel er boltet fast til chassiset) reducere det maskinens vaklen med en tredjedel! Grunden til dette er den hydrauliske forbindelse mellem cylinderne på for- og bagaksler i hver side, så når ujævnheder påvirker et hjul overfører det kun 33 procent til chassiset - hældnings stabilisering af chassiset. På grund af reduktionen af chassiset hældning forbedres samtidig række- og dybdestyringen af optageraggregatet da chassiset vil stille sig i midterstilling ud fra hvordan de tre aksler står. Gennem den hydrauliske forbindelse til akslerne vil belastningen konstant fordele sig ligeligt.

Det hydrauliske akselsystem minimerer jordtrykket og belastningen på dækkene, dette muliggør en yderligere reduktion af dæktrykket

Målinger fra MICHELIN og ROPA i februar 2015 i Storbritannien I praksis vil belæsningen, fordeles jævnt med lige stor belastning på hvert hjul Hvis man samlinger chassiset fra en Tiger V8-4 med fastboltet aksel og det hydrauliske lastudlignende chassis fra en Tiger 5. Resultatet af udmålingen viste en stor dæmpende effekt som chassiset har.



Horizontal: Spidsbelastninger i kg ved optagning med 7 km/t - Vertikal: Tidsforbrug i %

Det nye chassis formindsker spidsbelastninger med

- 8 % på den 1. aksel
- 37 % på den 2. aksel
- 43 % på den 3. aksel



I særklasse.

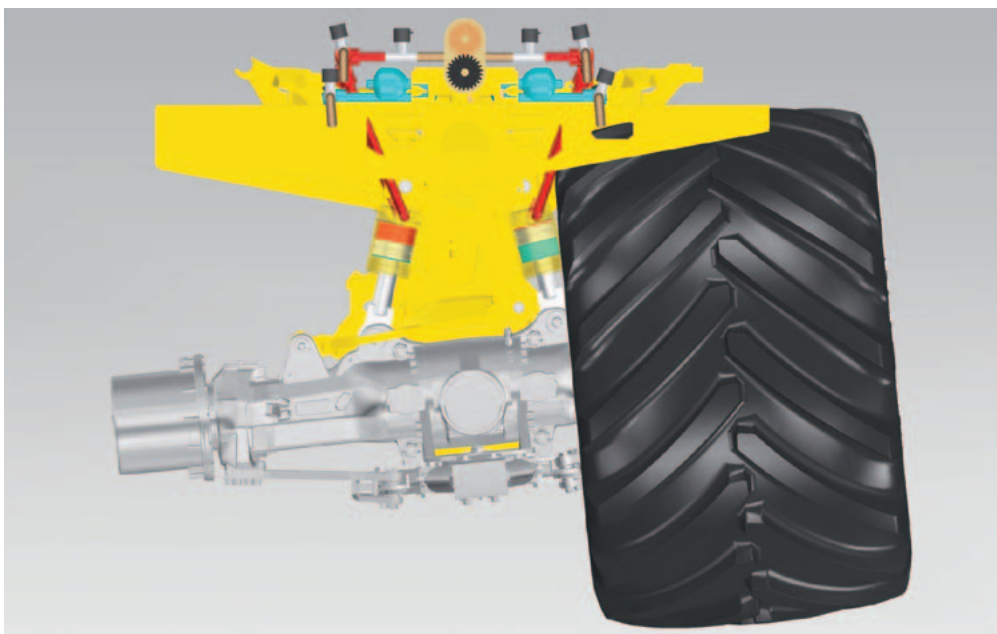


Op til 10 procent hældningsudligning - Tyngdepunkt / Marktryk bliver udlignet

Det unikke blandt 3-akslede roeoptagere er også det automatiske hældningsudligning der ved hjælp af seks hydraulikcylindere og hældningssensore. Chassiset bliver holdt komplet vandret ved helt op til 10 procent sidehæld. Tyngdepunktet og derved belastningen på hjulene på sidehældes underside bliver overført til maskinens modsatte side. Hjulsporene efter dækkene på undersiden ved sidehæld bliver væsentlig mindre, derved bevare man jordens struktur, og derfor reducere man risikoen for erosion væsentligt ved kraftig nedbør.

Sidehælds stabiliteten og traktionen stiger enormt, risikoen for at vælte bliver væsentlig reduceret, og ligeledes bliver kørekomforten markant bedre. Miljøskånsom roeoptagning også på sidehæld, derfor er det ikke nødvendigt med efterfyldning af lufttryk i dækkene.

Ved sidehældning vil vægten og tyngdepunktet fra undersiden blive overført til modsatte side af maskinen: Miljøskånsom roeoptagning også på sidehæld!



Hydraulisk akselsystem, automatisk hældningsudligning



10%
Venstre

10%
Højre

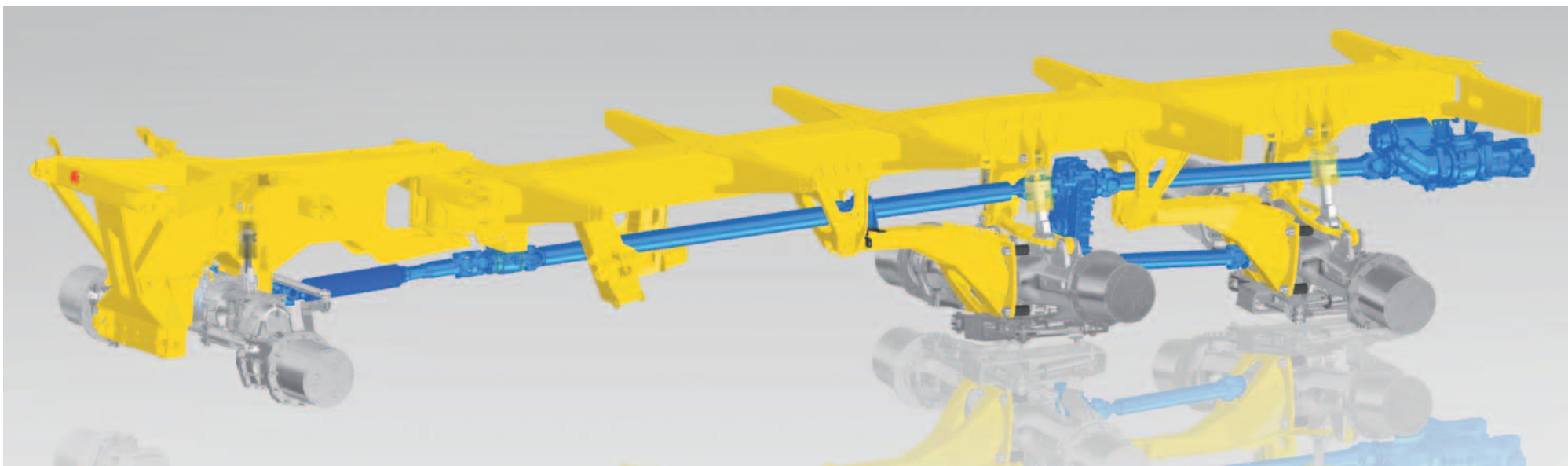


ROPA

I særklasse.

Direkte kraftoverførsel med kardanaxler sikker ens traktion på alle hjul og meget højt drejningsmoment

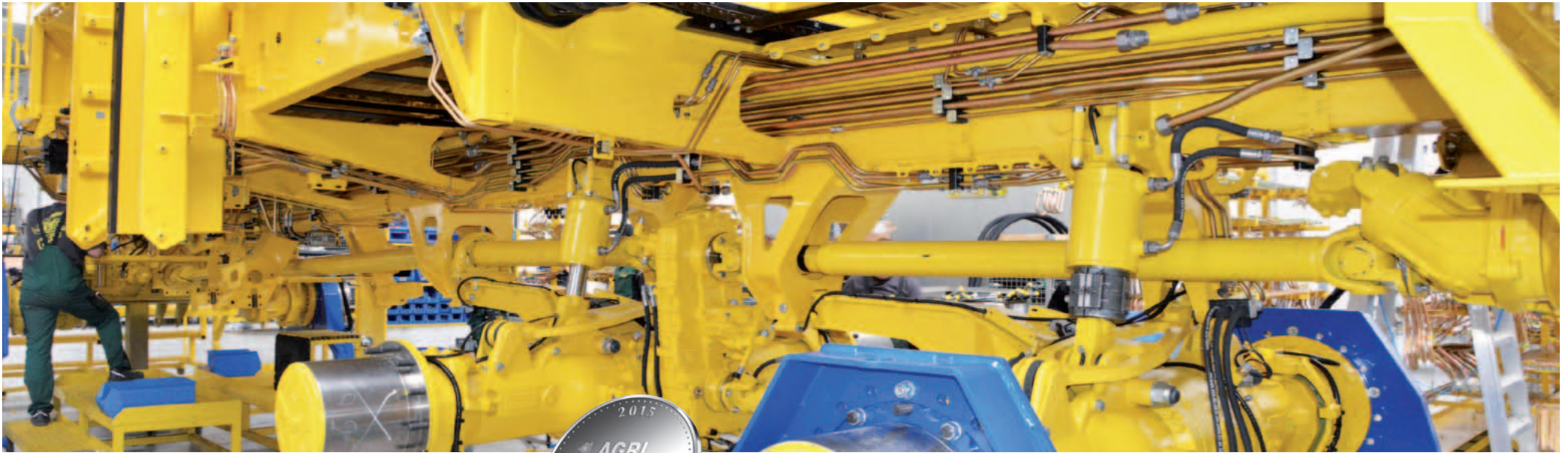
Som en unik funktion blandt alle 3-akslede roeoptager har en Tiger en direkte overførsel af krafterne til en ligeløbende kardan der kommer fra køregearkassen til begge bagaksler og videre til forakslen - En meget stor fordel for at få den bedste traktion på forskellige eller vanskelige jord- eller roeforhold. På grund af den hydrauliske undervogn vil belastningen fordele sig ligeligt. Derfor vil der aldrig opstå hjulspind eller hjulslip mellem akslerne.



Variabel CVR gearkasse for effektiv kraftoverførsel

Specifikt til ROPA Tiger 5 og dennes kraftfulde trækraft er denne nye variable gearkasse udviklet i et samarbejde mellem ROPA, Omsi og Bosch-Rexroth Den „Constant-Variable-ROPA“-gearkasse (CVR) består af tre oliemotore der er monteret i en samlegearkasse der sidder mellem motorrummet og den tredje aksel.

**Ensartede hjulbelastning, sammen rulleomkreds på baghjulene,
Ensartet trækraftfordeling -> optimal traktion!**



R Soil Protect



ROPA

I særklasse.

Betydeligt større jord kontaktflade for mere skånsomt marktryk

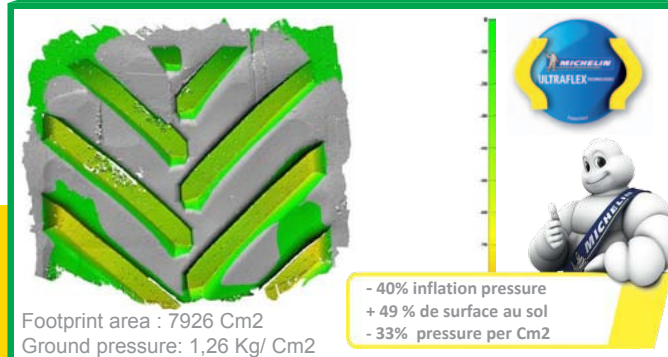
Med den forstørrede og jordskånsomme dækmontering virker den nye Tiger imponerende. De 800/70 R38 Michelin Ultraflex dæk på forakslen og som option Michelin CerexBib IF 1000/55 R32 CFO dæk på bagakslerne muliggøre varigt skånsomt jordtryk selv med fuld, over 43 m³ / 30 ton fyldt rotetank. Jordbunden undgår strukturskader ved forbedrede dæmpnings egenskaber og kun 1,4 bar dæktryk i alle seks hjul.

Mindre jordtryk, ved sammen last

10800 kg Cykl. ved 15 km/t	1050/50R 32 MEGAXBIB	IF 1000/55R32CFO CEREXBIB	Bonus
Dæktryk	2,4 bar	1,4 bar	1 bar mindre

Udmåling af trædefluden ved 10000 kg

	1050/50 R 32 MEGAXBIB	IF 1000/55R32 CFO CEREXBIB	Bonus
Dæktryk	2,1 bar	1,25 bar	- 40 %
Dækkets trædeflade	5326 cm ²	7926 cm ²	+ 49 %
Marktryk	1,87 kg / cm ²	1,26 kg / cm ²	- 33 %



MICHELIN CerexBib IF1000/55 R 32 CFO er den nye dækgeneration for den skånsomme jordbundsbeskyttelse



ÅRETS MASKINE 2015



ROPA

I særklasse.

Mesteren til ekstreme forhold





ROPA PES aftopper

Begge afpudservalser der er fuldhydraulisk trukket kan uafhængigt af hinanden indstilles korrekt i omdrejninger og højde - unikt!

På Joysticket kan man på Memory-tasterne indkode forskellige indstillinger efter forskellige forhold.







ROPA allround-slagleafter
Bladspredning



ROPA allround-slagleafter
Integreret blad aflægning



ROPA Integreret slagleafter





ROPA
I særklasse.

Tilstopning fri PR-roeaggregat med hydraulisk stensikring

PR2h roeaggregat er udstyret med modsat roterende kitskær og komplet vedligeholdelsesfri hydraulisk stensikring.

900 mm store følerhjul sikrer sammen med det intelligente trepunktsophæng at roeaggregatet har en præcis dybdestyring. Vedligeholdelsesomkostningerne er minimale takket være de justerbare koniske rullelejer i gearkasse og drev til kitskærene.

Micro-Topper

Med en skarp kniv bliver roebladene skåret af, intet går til spilde, ingen roer får skåret for meget af.





Tiger 5XL





Produktivitet og effektivitet med XL-Roeaggregat

Betydelig flere hektar i timen ved reduceret brændstof-forbrug giver lavere omkostninger og en mere rentabel og effektiv optagning af sukkerroer.

Færre overkørsler og færre vendinger bidrager til mindre strukturskade. Ved aflæsning samtidig med optagning kan det under optimale forhold lade sig gøre at høste op til tre hektar i timen.





1363

ROPA



TIGER 5

ROPA

XL 40

XL

THIS MACHINE SWINGS WIDE ON TURNS

40

TIGER 5

www.ropa-maschinenbau.de

R Concept

R Transfer
Wi-Fi Connect





Ny kabine- og betjeningskoncept

Den rummelige R-Cab kabine er blevet opgraderet betydeligt til modelår 2016 Midtpunktet i det er chaufføren, der får det optimale overblik over det viderudviklet PR2-roeaggregat i en ergonomisk og behagelig siddeposition hvor han kan sidde og nyde det. Den nye førerkabines behagelige og lækre interiør gør det til en ren nydelse for chaufføren. Rundt om chaufføren er der rigeligt med aflægningsplads på hylder og skabe. Der bliver også plads til en integreret køleboks under passagersædet.

De ekstremt kraftfulde Full-LED arbejdslygter forvandler nat til dag.

Videosystem R-View (option)

Bagenden af maskinen bliver på monitoren vist i fugleperspektiv.



R Concept

Under betegnelsen R-Concept forener ROPA en ny intuitiv betjenings filosofi. Den store 12,1 tommer Touch skærm er kommando- og informationscenter for maskinen. Herfra kan føreren overvåge hele maskinen, få oplysninger om arbejdstilstand og ydeevne, indstille forskellige funktioner for at forbedre maskinens arbejde. Betjeningen af maskinen kan gøres på to måder, enten på Touch skærmmen, eller ved at dreje o trykke på „R-Select” og „R-Direct” drejeknapperne, der er placeret ergonomisk rigtigt i armlænet på det nydesignede kontrolpanel i nærheden af multifunktionsjoysticket. Det smalle betjeningspanel på førersædet har talrige indstillinger til en mere ergonomisk og komfortabel kørerstilling, og giver derved et forbedret udsyn, i det elopvarmet og luftaffjederet sæde. Samlet set en første klasses arbejdsplads.

R Select

Vigtige udvalgte arbejdsfunktioner

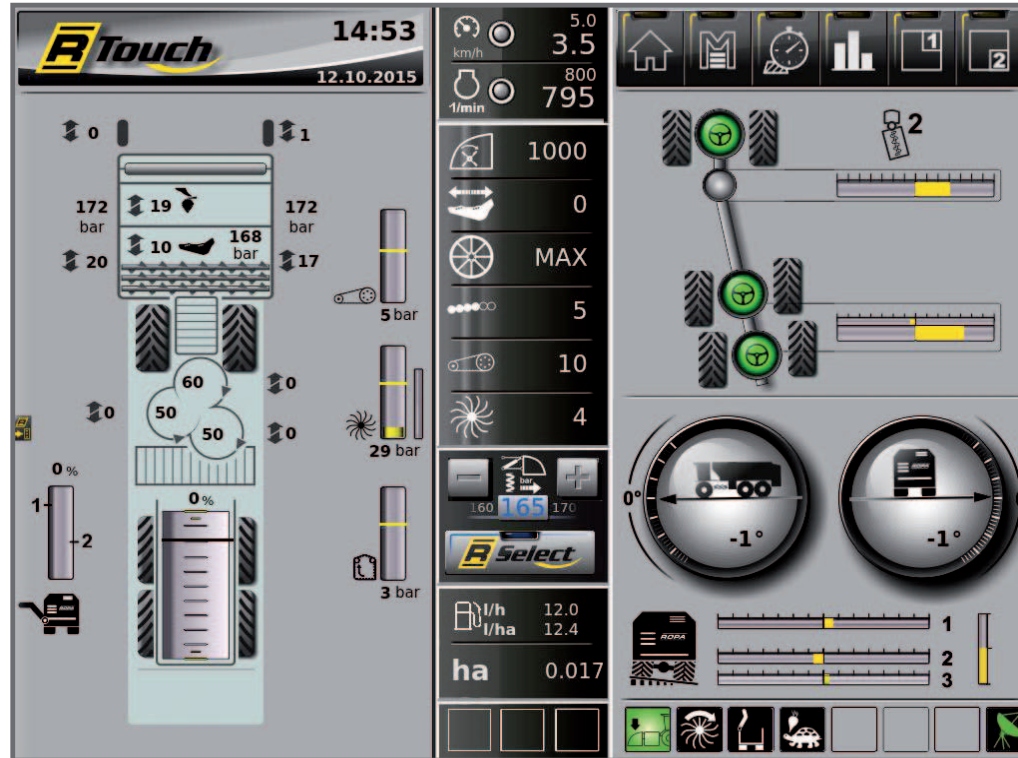
-> Intuitiv valg og indstilling af funktionsgrupper der alle er vigtige under arbejdsforhold, uden forudgående kendskab.





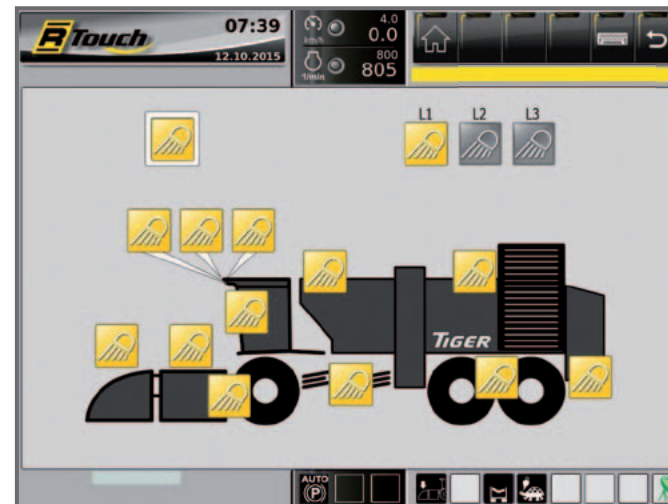
Direkte ind i terminal menuerne

-> Direkte adgang til hovedmenuen og maskinindstillinger og diverse data i undermenuer.



Lys menu

Med fingerspidsen kan man på Touch-skærmen tænde hver enkel eller alle arbejdslygter. Op til tre individuelle lysprogrammer kan gemmes og tændes ved tryk på skærmen.



Klapautomatik

Med et tryk på en kontakt „forvandler“ Ropa Tiger 5 fuldautomatisk fra vejkørsel til markkørsel. Aflæserbånd, det 1000 mm brede ringbånd og tanksneglen klapper ud efter hinanden styret af nogle sensorer enkelte endda samtidigt. Den samlede udklapningstid bliver reduceret med 50 % på grund af at flere funktioner arbejder samtidigt.



43 m³ stor roetank

Fylde automatikken af roetanken bevirker at du under alle forhold får en god vægtfordeling og derfor en optimal traction. Udmålingen af roetank indholdet bliver målt af 2 ultralydssensorer, der opdatere tankindholdet og gemmer det i markdata-totalen. Data-Export er muligt enten til et USB-stick eller R-Transfer over WLAN til ROPA-App.





Ekstra langt aflæsserbånd - hurtig tømning af roetank

Det nye ekstra lange aflæsserbånd er monteret over den tredje aksel og er monteret højere på grund af den større dækmontering. En stor fordel ved aflæsning i medkørende vogn, da aflæsningen kan blive flader. Det er tredelt klapbart og 2000 mm bredt - for nemmere at kunne lave en 10 meter bred roekule og problemløs aflæsning i en vogn. PU-medbringerfinger sikrer høj tilførsel og skånsom og hurtig aflæsning med fuld roetank er der aflæsset på kun 50 sekunder.





Trinløs gearkasse til mark og vej

I markkørsel er en Tiger 5 elektronisk begrænset til 17,5 km/t, ved vejkørsel kan en Tiger trinløst og „hurtigt“ køre fra 0 til 40 km/t **uden gearskift og uden tab af trækraft!** Den maximale hastighed på 40 km/t opnår en Tiger 5 ved ekstrem sparsomme 1.195 1/min. Ved markkørsel kan der ved et motoromdrejningstal på kun 1.100 1/min tages roer op. Efter kraftbehov regulere en Tiger 5 automatisk til max. 1.650 1/min. For at kunne „Tæmme“ en Tiger er den udstyret med integreret (for at beskytte mod skidt) lamelbremser der løber i olie.

Den effekt overførsel på 626 hk / 460 kW og høje drejningsmoment som den stærk Tiger 5 kan overføre har de optimeret effekten samtidig med at den forbruger mindre brændstof. Det maksimale drejningsmoment på siger og skriver 2900 Nm er muligt ved meget lave omdrejninger ved roeoptagning og kørsel på vej.





ROPA

1367

TIGER

ROPA

21



Teknisk data Ropa Tiger 5

Motor:

Mercedes Benz Dieselmotor OM473LA
6 cylinder i række, emissionstrin 4 final,
460 kW (626 hk), 15,6 l Volume, max.
Drejningsmoment 2.900 Nm, Optager
omdrejninger 1.100 1/min automatik
til max. 1.650 1/min, Brændstofforbrug
visning l/ha og l/t i Terminalen.

Kølesystem:

Arrangeret køleelementer liggende
side ved side til ladeluft og vand.
Ovenover hængslet CVR-oliekøler og
klimakondensator. Monteret øverst på
bagenden hvor der ikke kommer så
meget skidt og møg. Trinløs hydrau-
lisk trukket og automatisk reverserbar
blæser.

Gearkasse:

Komplet nyudviklet gearkasse med
trinløs CVR transmission for effek-
tiv kraftoverføring, bestående af en
samlegearkasse med tre oliemotore,
trinløs fra 0 til 40 km/t uden tab
af trækraft (ingen gearsift eller
gruppesift). 40 km/t i vejgear ved
1.195 1/min, 17,5 km/t i markgear ved
1.220 1/min.

Dækmontering:

1. Aksel: Michelin CerexBib 800/70 R38
(1,4 bar)
2. og 3. Aksel: Michelin MegaXBib
1050/50 R32 (1,9 bar),
option Michelin CerexBib IF1000/55 R
32 CFO (1,4 bar)
Stor dæk kontaktflade sikker høj
driftsikkerhed også under våde- og
hældnede forhold.

Hydraulisk chassisystem

Nyudviklet chassis-koncept med en pen-
dulophængt foraksel i kombination
med 2 hydrauliske understøttede bag-
aksler. Over 6 cylindere kan undervog-
nen kæntres 10 procent til hver side,
hældningsstabilisering bliver automa-
tisk reguleret af to hældningssensore.
Vaklen stabilisering gennem hydrau-
lisk udligning af oliemængden i sta-
biliseringscylinderne i sammen side af
maskinen.

Hydraulik:

Pumpefordelergearkasse med tryks-
møring og gearkasseoliekøler, Bosch-
Rexroth-kørepumpe, overdimensione-
ret LS arbejds hydraulik fra Bosch-
Rexroth, Bucher og Hydac.

Kabine:

Vibrationsdæmpene kabineophæng
monteret med Hydrobøsninger, lydi-
soleret og tonede ruder der sikker et
godt udsyn, vinduesvisker der renser
hele forruden kraftig trinløs blæser
til varme- og ventilationssystem (kli-
maautomatik), R-Concept betjenings-
panel, 12,1" R-Touch-farveskærm,
joystick betjening, autopilot, fartpi-
lot, maskindiagnose inkl. DM1 fejlko-
der på dieselmotor skrevet som tekst
fuldt integreret i R-Touch, luftaff-
jedret Grammer komfortsæde med
sædevarme, Bluetooth-MP3-radio med
Audiosystem, mobiltelefon holder, 2
LED kabinebelysning, bakkamera med
farveskærm køleboks 14 liter.

Roetank indhold:

Over 43 m³

Aftopper:

PIS - Integreret slagleafopper der
lægger roetoppene mellem roeræk-
kerne, 2 støttehjul.

PAS - Allround slagleafopper, med
et tryk på en kontakt i kabinen kan
man skifte mellem integreret system

eller sprede tallerken i venstre side, 2
støtthjul (option 4 støttehjul).

PBS - Slagleaftopper med bladudkast
og spredetallerken i venstre side 2
støtthjul (option 4 støttehjul).

PES - Aftopper med 2 hydrauliske
trukket rotoren, lægger roebladene i
mellem rækkerne, 2 støttehjul.

Roeaggregat:

PR2 6 rækket roeaggregat, 45 cm, 50
cm eller variabelt, med hurtig kitskær-
stræk med en aksialstempelpumpe,
hydraulisk stensikring, 900 mm store
følerhjul, justerbare koniske rullelejer
i kitskærstrækket og optagergearkas-
sen, service af roeaggregatet er muligt
ved at svinge aftopper 90 grader op
for kontrol af aftopper- og afpu-
dser knive og kitskær, hurtigt og nemt,
afstanden mellem fjerde og femte
roevalse er justerbar, godt overblik
over afpu-
dser og roeaggregat uden
ekstra kamera.

Rense sektion:

800 mm bredt mavebånd, 1. roulette
1.700 mm i diameter, 2. og 3. roulette
1.500 mm i diameter, ringbånd 1.000



mm bredt, ristehøjden på 1./2./3. roulette kan indstilles uafhængigt af hinanden, sektionvis udskiftning af risten er muligt til fordel for grisehaler/fjederrist.

Strømforsyning/elektronik

24 volt anlæg, 150 amp. generator, 24 LED arbejdslygter fra Hella, "gå hjem" belysning, 3 strømudtag 12 v til radio/telefon osv., CAN-Bus computersystem med integreret diagnose af alle komponenter via terminalen, software opdatering via USB-stik.

Aflæsserbånd:

Med 3 klap, for lettere at kunne lave en 10 meter bred roekule. PU-medbringerfinger der er mere skånsom mod roerne der samtidig giver høj kapacitet og kort aflæsertid, 200 cm bredt aflæsserbånd for lettere aflæsning i vogn, omdrejningerne på begge bundkæder kan indstilles trinløst, den langsgående bundkæde har ekstra hurtig hastighed-> som sikker en hurtig tømning af roetanken på mindre end et minut.

Læsehøjde: op til 4,00 m

Udbytte måling:

Med 2 ultralydssensore bliver tankens indhold målt, det målte tankindhold (også delmålinger) bliver automatisk gemt i markdata banken.

Mål:

Samlet længde: 14,99 m

Samlet højde: 4,00 m (transportstilling)

Samlet brede: 3,00 m (6 rækket ved 45 cm rækker), 3,30 m (6 rækket ved 50 cm rækker og variabel 45-50 cm).

Brændstoftank:

1290 l Diesel, 130 l Ad Blue

Vægt tom:

fra 32.900 kg, afhængig af udstyr

Standard:

Centralsmøreanlæg, måling af brændstofforbrug, klimaanlæg, manuel hældningsindstilling, 40 km/t.

Tilvalg:

Spredetallerken i specialstål, slæbesko på afpudder, smedet hårdmetals kitskær, roevalser svejset med hårdmetal, sektion med grisehaler/fjederriste til roulette 1-3, gummidasker på roulette 2, roulette kamera, aflæsserbånd kamera, nr. 2 LCD farvemonitor, 2 LED fjernlygter, dataprinter, via WI-FI forbindelse: dataeksport af Basis R-Transfer til Ropa-App eller USB-stick, dataeksport og dataimport med Professional R-Transfer til Ropa-App eller USB-stik. Distance Control Assistant (sensore på bagenden)(ikke på R-View system), videosystem R-View (fugleperspektiv), GPS hastighedsmåling, bjerg bladudrustning (kun til aftopper med bladsnegl), hældningsstabilisering automatisk, kontur refleksmarkeringspakke, ekstra aksel til roeagregat (lovpligtigt i Tyskland).

Godkendt af TÜV og brancheforeningen, i overensstemmelse med CE-reglerne. Ret til tekniske ændringer forbeholdes.

For bedre at kun vise forskellige dele af maskinen er sikkerheds beskyttelserne afmonteret på billederne. Maskinen må ikke benyttes uden disse er monteret.





ROPA-Marketing · Copyright 11/15 · P600009DK

ROPA Fahrzeug- und Maschinenbau GmbH
Sittelsdorf 24 · D-84097 Herrngiersdorf
Tel: +49 (0) 87 85/9601-0 · vertrieb@ropa-maschinenbau.de

www.ropa-maschinenbau.de