



 **euromaus 4**

ROPA

性能卓越



捡拾装置中的双清洁路径 -
可单独调节清洁距离



宽10.2米的捡拾装置 – 可单独调节清洁强度

罗霸全新坚固的专利捡拾装置是目前市面上最宽的捡拾系统。总共18根清洁辊筒(全部包含硬质涂层)可以将土和杂草温和高效地从甜菜块根中分离出去,同时

捡拾装置下方也留有更多空间。根据不同的清洁需求,驾驶员可以在驾驶室内选择长度和强度最适合的清洁路径。与早期系列相比,未来的块根堆可以多存放

50%的甜菜,对于在较长的田地或严重上冻天气下的作业非常有利。



3个辊筒组各自独立的驱动装置支持转速单独调节及石块卡塞时自动倒转。



最高效的捡拾装置 - 磨损明显减少

装载巧鼠的作业时间与强度逐年增加。许多机器在装载季都需要全天候24小时进行作业。用于保养与更换磨损配件的时间非常有限且昂贵。通过该全新捡拾系统的研发，罗霸再次加强了各部件

的强度并大大延长了易损部件的使用寿命。尖头分流器的尖头部分可更换，盖板可拆分，由全新的圆锥滚子轴承无间隙驱动并自动润滑。指状辊筒、清洁辊筒和螺旋辊筒（3接缝）均经过表面硬

焊处理。运送辊筒通过螺纹将甜菜块根向外运送，然后通过运送块将甜菜块根温和地转运至螺旋辊筒。螺旋辊筒与车底输送带连接处的一些升起的部件可以减少甜菜块根的破损和辊筒末端的磨



损。收集臂上的伸缩杆 (180mm x 180mm x 5mm) 可按比例调节，顶端装有包含强化橡胶边和弯角的金属板。
收集臂上的测量传感器为发展捡拾后期的自动程序奠定了基础。



多功能操作终端

只需通过一个操作件即可实现整台巧鼠的打开与折叠



优化的平衡能力 – 独特的配重理念

无需离开驾驶室，只需通过一个简单的操作件即可将欧洲巧鼠4在一分钟内由公路行驶模式打开至田间作业模式。
全新设计的操作台包含分组合理

的操作件、一个旋钮和两个位于扶手旁边的符合人体工程学的多功能操纵杆，为装载作业过程提供了优秀的操作平台。
由公司创始人 Hermann Paintner

先生亲自设计的重量平衡臂由优质700号钢材支撑，为欧洲巧鼠4的装载作业过程提供了极强的稳定性，同时也造就了其令人惊叹的拉风外形。作为装载臂的配

全集成称量系统 (可选)

称量元件、转速传感器、
角度传感器和称量计算机
集成在装载臂折叠头上



装载臂侧壁全部由
高质量聚氨酯板组成
且可以转四个方向



重，包含油箱的重量平衡臂最多
可伸展至9米远和4米高，在装载
臂达到最长的15米的装载距离时
仍然可以很好地维持机身平衡。
装载臂的负重由重量平衡臂在机

器的中点处承担——机架将不再
承担任何负重。绝对安全与水平
的机身状态及4个车轮的最佳牵
引力是罗霸配重理念的一个重要
的优点。



最佳的全方位视野 – 可升高的舒适驾驶室

可升高至5.1米的驾驶室为驾驶员提供了一个舒适的操作环境以及前所未有的全方位视野。罗霸公司设计的驾驶室集现代化的设计、一流的视野和

极佳的隔音性能于一身，为驾驶员创造了一个非常舒适的作业环境。均匀弯曲的落地前挡风玻璃为驾驶员提供了全方位无扭曲的广阔视野。无需离开舒适的座椅，驾驶员即可拥有对装载臂和整个捡拾装置

的最佳视野。这意味着驾驶员即使在长时间作业后仍然不会感到过于疲劳，从而能够保证较高的装载作业效率。整体有色玻璃、可调节方向盘、包含旋转制动装置的舒适的空气弹



簧座椅、车载MP3-CD和收音机系统、深度视频监控以及气动折叠可加热的后视镜满足了驾驶员能够想到的全部需求。此外，最后一个可能的需求可以通过选择安装可同时为液压油缸供暖的独立供暖装置，

以及统一配置的风扇转速无级调节的空调装置实现。



筛带式清洁装置

宽90cm的筛带式清洁装置在轻质土壤条件下可以实现较好的清洁效果。

包含甜菜流截停装置的 辊筒式清洁装置

在黏质土壤及杂草较多的条件下可以实现更好的清洁效果。

呈盆状排列的3接缝硬焊辊筒可以有效降低辊筒的磨损。

最高效 - 最低耗

强力经济的梅赛德斯-奔驰240kW / 326PS发动机 (OM 926, 7.2升排量) 包含车用尿素和SCR催化剂, 在装载过程中自动以较低的发动机转速运行, 同时也为可能发生的特殊情况留有足够的动力。与

以前的机型相比, 在较低的燃油消耗下, 机器的作业效率反而有明显的提高。在更高的进料效率的基础上, 机器的清洁效率也得到了进一步的提升。包含负载可调多盘离合器的泵分

流器实现了更快的冷启动和所有驱动更低的燃油消耗。全新的液压系统和泵分流器的新传动比实现了高效的能量传输, 在1200转/分的转速下实现了高作业效率和低能源消耗的统一。高效的负载



敏感液压系统在怠速下仍可确保最高的燃油效率和整个液压系统的快速反应。冷却系统包含静压控制的可自动倒转的散热风扇，在作业过程中不易受到污染。



最少的准备时间 - 最快的转换过程

只需通过驾驶室内的一个操作件，即可将巧鼠全自动折叠为3米宽、14.97米长的公路行驶状态！长达5.5米的轴距和两根液压弹簧附加轴确保重约31吨的巧鼠在公路上的安全行驶，以及在最高行

驶速度下（可选32 km/h）最舒适的驾驶体验。

与作业过程相同，巧鼠在公路行驶状态下依然可以通过较低的发动机转速实现对能源的节省。



转换状态前仅需很少的清理工作，
机器上几乎没有可以积土的地方
→ 后轴后方不积土





罗霸欧洲巧鼠4技术参数

柴油发动机：

梅赛德斯-奔驰OM 926 LA 6缸直列式发动机，尾气排放等级 97/68/EG 3B (包含SCR催化剂和车用尿素)，功率在2200rpm转速下为240kW / 326PS，7.2升排量，最大扭矩在1200-1600rpm转速下为1300Nm，燃油消耗在机器全负荷1250rpm转速下约为194 g/kWh，发动机全电子控制，燃油消耗统计值显示在彩显终端上，温控自动倒转静压驱动散热风扇，只有一个包含皮带自动张紧的平皮带传动机构，发动机在紧急情况下可自动停机，集成在彩显终端的发动机诊断系统，燃油箱容积1225升，车用尿素箱容积95升，保证燃油不低于8升的浮球阀，燃料系统通过电子泵全自动放气。

行走驱动：

无级静压驱动 (博世力士乐) 从OMSI4档行走变速箱到两根OMSI行星轴，行走驱动泵可有效传导柴油发动机的输出功率，两个拥有自动功能的彼此独立开关的差速器锁，自动全轮驱动，定速巡航，自动行驶模式下转速降低，恒定节流阀避免柴油发动机在紧急刹车和下坡时过转，对装载进料量的控制可以通过精确调节机器的前进速度实现。前轴包含500x180鼓式制动器，4个弹簧式制动油缸用于运行与驻车制动。行驶速度为20或25km/h，可选32km/h (后轴内包含额外的鼓式制动器)

驾驶室：

可升高至5.1米，超强隔音性能，全视野落地有色挡风玻璃，包含集成彩显终端、功能按钮、旋

钮和两个集成迷你操纵杆的多功能操纵杆的全新坚固控制台，空调，包含旋转制动装置的旋转空气弹簧舒适座椅，甜菜流完整显示在彩显终端上，故障存储器，车载MP3-收音机系统，电话支架，后壁内60升杂物箱，前后左右雨刷，两盏LED内照明灯，包含2个摄像头 (可选4个摄像头) 的可分割视频系统。

驱动与液压系统：

OMSI泵分流器，压力循环润滑，齿轮油冷却装置，适应发动机低转速的传动比 (装载时发动机转速为1200-1300rpm)，负载可调多盘离合器控制6个驱动液压泵 -> 使柴油发动机在极低的室外温度下仍可轻松启动。

- 4个轴向柱塞泵 (博世力士乐) 负责辊筒驱动转速的无级分别调节与倒转 (捡拾、向外运送、向内运送与清洁)

- 两个轴向柱塞泵 (博世力士乐) 负责车底输送带和装载臂的无级驱动

- 1个负载敏感轴向柱塞泵 (博世力士乐) 负责所有液压油缸 -> 通过LVS多路阀可以同时控制所有动作。

- 1个轴向柱塞泵 (博世力士乐) 负责可倒转的散热风扇驱动 (液压油、冷凝水和冷却空气)

- 萨澳-丹佛斯液压马达

转向: 前轴转向, 后轴转向, 全轮转向, 后轴自动回正

转弯半径: 内径9.90米

清洁装载效率: 最高可达每小时560吨以上

捡拾装置：

最大捡拾宽度10.2米，罗霸捡拾装置包含18根辊筒，分为3组单独驱动 (每组驱动都包含转速无级监控和所有辊筒自动倒转 (专利捡拾系统))。

1. 捡拾:
 - 2根指状辊筒最多可探至地面下方7cm,
 - 2根清洁辊筒

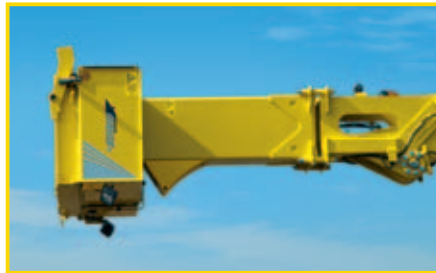
2. 向外:
 - 6根运送辊筒将甜菜块根向外运送，将甜菜流分开

3. 向内:
 - 8根相互对转的螺旋辊筒 (壁厚8mm) 将甜菜块根向内运送 => 双清洁路径

全新无间隙驱动的尖头分流器，其转速调节与运送辊筒自动保持一致。慢速转动减少可分离的尖头分流器盖板的磨损。保护阀可以在安全链条没有摘下时保护其不被扯断。可按比例伸缩和调节的收集臂 (伸缩杆规格180x180x5mm)，用于捡拾装置深度监控的彩色摄像头和液晶彩色显示器，捡拾装置中部和两侧装有破冰板

车底输送带：

带宽80cm，带间隙50mm，包含新型PU带动齿、挡泥板和双突起皮带，另有转速监控和快速档开关，侧壁为厚4mm的钢板。



后清洁装置:

基础配置: 筛带式清洁装置, 带宽90cm, 带间隙40mm

可选: 包含8只相互对转的螺旋辊筒的辊筒式清洁装置, 内宽1150mm, 外宽1300mm

装载臂:

带宽80cm, 带间隙40mm, 包含转速监控与快速档, 侧壁为可翻转可更换的厚15mm的耐磨聚氨酯板。

装载高度: 最高可达6米

装载距离: 15米

重量平衡臂:

长9.02米, 弯折点前6米, 油箱底板为15mm 钢板

总清洁面积: 35.4 m²

最长清洁距离: 31.7 m

电气装置:

车载电压24伏特, 两台100安培发电机, 5天后自动关闭的电池电子总开关, 3个12伏插座, 3个24伏插座, 集成在彩显终端的所有传感器和驱动器的诊断系统, 包含标志与相应语言说明的警告, 软件升级可通过特定U盘完成, 使用寿命长、防水、防腐蚀的车载电路, 专用保护插座 (AMP, 德国制造), 中央电气箱内布线采用WAGO-弹簧夹

(防震), 3台ESR计算机和RIO模块 (可更换!), 电线束由保护线重新编结

公路行驶与作业位置:

只需通过一个按钮即可将机器从公路行驶模式转换为作业模式。

公路行驶尺寸:

长: 14.97米; 宽: 3.00米; 高: 4.00米

油箱加满时的空载重量根据机器不同配置为30300至31500公斤, 允许总重量为32000公斤, 4轴

轮胎:

前/后轴上配置 710/75 R34 轮胎, 载荷指数 178

A8

第2与第3轴上统一配置235/75 R17.5 轮胎

基础配置: 倒车摄像头, 深度控制摄像头, 中央润滑装置, 空调, 车用工具, 所有辊筒硬焊涂层

升级配置:

包含8根相互对转的硬焊螺旋辊筒的后清洁装置, 暖气, 喷水装置, 装载臂摄像头, 后清洁装置摄像头, 32 km/h机型, 数据打印机, 后视镜电子调节, 后轴后方1000*600mm附加杂物箱, 称量装置, GIS集成接口, 集成在终端的包含收发器和数据键的RABS罗霸运输系统, 戴尔笔记本电脑架

德国制造 - 通过TÜV和职业保险联合会认证, 符合CE规章。保留技术变化的最终解释权。



罗帕机械部 · P800103D_e-IMA

ROPA 车辆与机械制造有限公司

Sittelsdorf 24 · D-84097 Herrngiersdorf

电话: +49 (0) 8785/9601-0 · vertrieb@ropa-maschinenbau.de

www.ropa-maschinenbau.de