

# TIGER 6



**R Soil Protect**

# ROPA

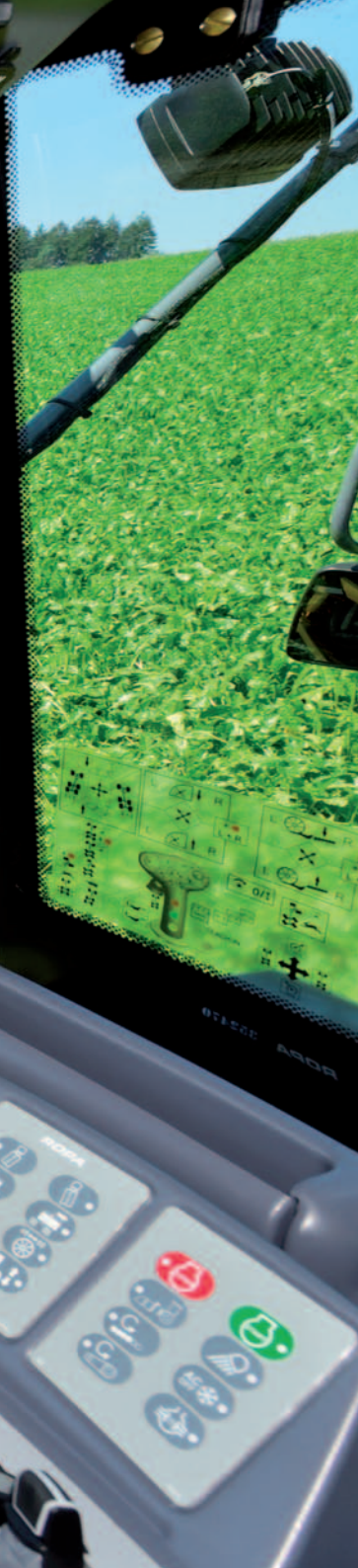


# Yeni ekstra sınıf.



- Uygulamaya yönelik ve yenilikçi
- Tam pancar verimi hasatı
- **3,00 m genişlik tamamen sökmek için pancar kaybı olmadan**
- Göze batan kullanım güvenliği - Dayanıklı tasarım
- **Uzun ömürlü ve aşırı değer koruyucu**
- Yeni hareket düzeni konsepti - Islak koşullarda daha yüksek kullanım emniyeti
- Eğim dengeleme ve daha yüksek sürüş konforu
- Kolay kullanılabilen yeni kabin
- Büyük ambar hacmi ve günlük yüksek verimler
- Düşük yakıt tüketimi
- Daha az aşınma
- **Daha çok zemin koruması için**





**Ergonomi ve konfor, sürücü odak noktasıdır.**

## **Yeni tasarımıyla R-Cab**

Yeni kabin donanımının bakım kolaylığı, samimiyeti ve bağımsız iç düzeni sürüş hazzını garanti etmektedir. Sürücü yerinin her bir tarafında cömertçe ölçülmüş çekmeceler, saklama gözleri ve çokca geniş alan bulunmaktadır. Tabii ki bir tane soğutucu, sıcak günler için koltuk havalandırması, soğuk kampanya zamanları içinde koltuk ısıtıcısı entegre edilmiştir. Son derece güçlü tam LED çalışma projektörleri geceyi gündüz yapmaktadır.

### **R-view video sistemi (isteğe bağlı)**

Makinenin arka alanı, monitördeki kuşbakışından gösterilmektedir. Engeller görülebilmektedir ve çarpışmalar engellenebilmektedir.



# R Concept

Sezgisel dual kullanım konsepti - ROPA, R Concept deyiimiyle sezgisel kullanım felsefesini birleřtirmiřtir. Byk 12,1 inç dokunmatik ekranı, makinenin bilgi ve komuta merkezi oluřturmaktadır. Src burdan tm makineyi denetler, iřletim durumu hakkında bilgi edinir ve alıřma sonularıyla birlikte fonksiyonları ayarlamaktadır. Kullanım iki Őekilde gerekleřtirilebilir, tercihen dokunmatik ekrana elle tıtlamayla ya da "R-Select" ve "R-Direct"deki dner dğmeleri evirerek ve tıklayarak gerekleřmektedir. Kullanım elemanları, multifonksiyonel kavrama yarı apında ergonomik olarak tasarlanmıřtır. Src yerindeki zayıf kullanım konsolu, ergonomik ve rahat oturma pozisyonu aynı anda iyileřtirmiř grř alanı ve sayısız ayar imkanları sunmaktadır.

**Birinci sınıf alıřma yeri, skmede mutluluk.**

## R Select

**nemli alıřmak fonksiyonlarının seimi**

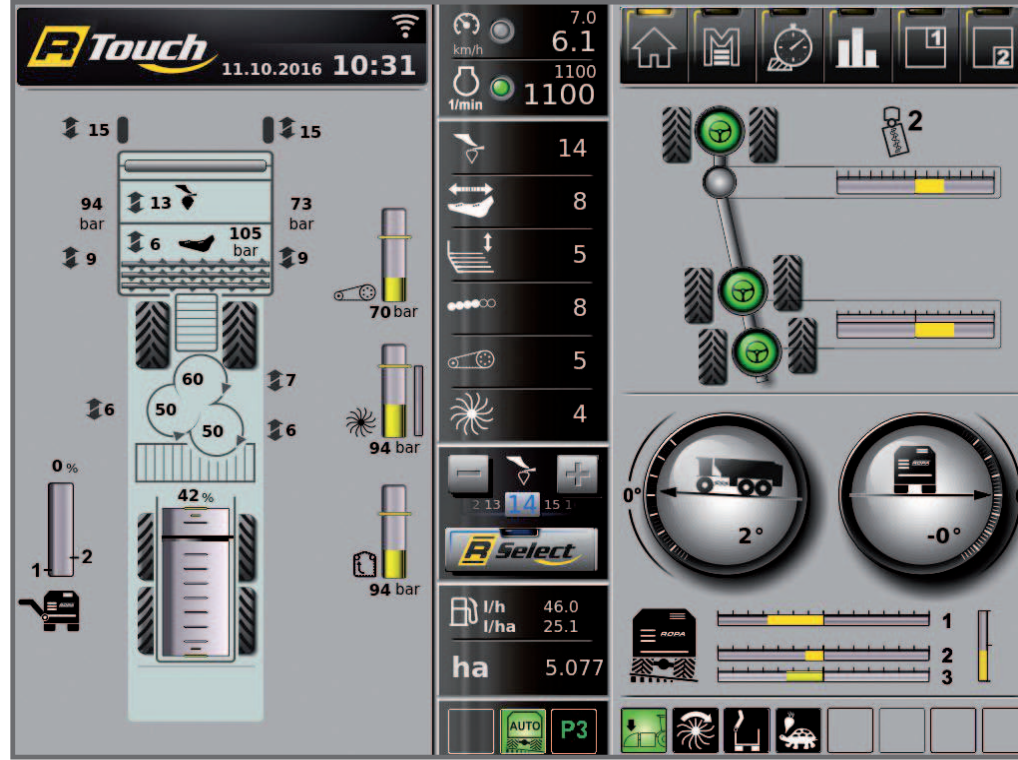
n bilgi olmadan, sezgisel seim ve iř planlamasındaki nemli fonksiyonların ayarlanabilmesi iin fonksiyon grubu.





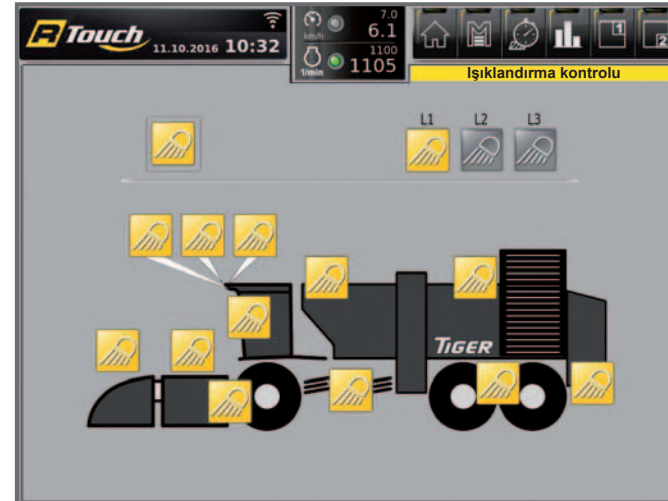
## Direk terminal menüsüne

Ana menülerin direk seçimi ayrıca alt menülerde makine detay uyarlaması ve veri sorma.



## Işık menüsü

Toch terminaline bir dokunmayla tek ya da bütün çalışma farları çalıştırılabilmektedir. Üç kişisel ayırt edilebilir ışık programları, bir tuşa basmakla kaydedilip ve tekrardan seçilebilmektedir.



## Katlama otomatığı

ROPA Tiger 6 tek bir düğmeye basarak tam otomatik olarak tam yol sürüş modülünden tarla modülüne "geçebilmektedir". Boşaltım bandı, bir metre genişliğindeki yüzük asansörü, depo nakil tertibatı ve başka gruplar katlanır, kısmende aynı anda. Sensör yönlendirmeli denetleme sistemlerinden dolayı, hatalı kullanımlar ve çarpışmalar imkansızdır. Tüm katlama süreci, fonksiyonların aynı anda yönlendirilmesiyle gerçekleşmektedir.









## **Power-Led ışıklandırması geceyi gündüz yapmaktadır Sürücü kabiniinde 10.000 lümen**

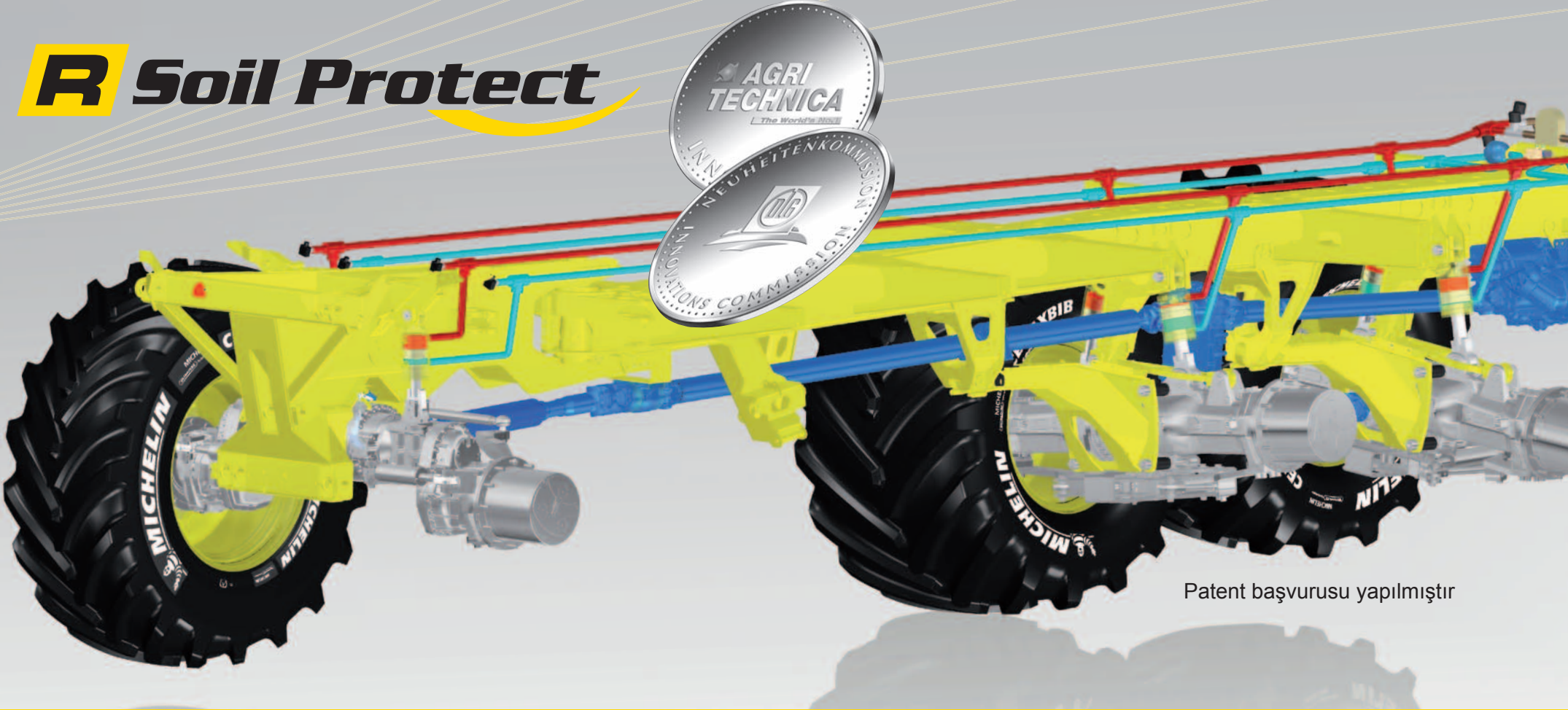
Yeni tasarlanmış ve geniş R-Cab kabininin büyük ölçüde değeri arttırılmıştır ve hidro kutusunun üstünde hafif süzölmektedir. Odak noktasında, geliştirilmiş en uygun görünüme sahip, sürücü vardır ayrıca fizyolojik olarak uygun ve rahat oturma pozisyonunun zevkini de böylelikle çıkarabilmektedir.



# Zemin koruyucu hidrolik hareket d zenegi sistemi Yeni tekerlek teknolojisiyle

Sadece 1,4 bar olan tekerlek dolum basinci ile kalici tarimi saglamaktadır.

**R Soil Protect**



Patent başvurusu yapılmıştır

**Agritechnica'da g m ş madalya ile  d llendirilmiřtir.**

# **R** Soil Protect

ROPA R-Soil Protect yeni MICHELIN CerexBib tekerlek teknolojisiyle zemin korumalı, hidrolik şanzıman sistemli sembiyozudur. Bu zemin koruma konsepti Hannover'deki Agritechnica'da gümüş madalyayla ödüllendirilmiştir ve sadece 1,4 tekerlek dolum basıncı gerekmektedir ve Tiger 6 opsiyonunda bulunmaktadır. Yeni MICHELIN IF1000/55 R32 CerexBib tekerlek jenerasyonu ile hidrolik hareket düzeneğinin sembiyozu, görünür şekilde azaltılmış kontak alanları basıncında, büyüyen kargaşa alanlarına sebep olmaktadır.

## **ROPA R-Soil Protect Yenilikleri**

- euro-Tiger V8-4'e göre 1 bar azaltılmış tekerlek dolum basıncından dolayı çok daha fazla zemin koruması - toprak mahsulü hasatında mükemmel
- %49 daha fazla zemin birleşim alanı, IF1000/55 R32 CerexBib'den dolayı %33 daha az kontak alanlar basıncı
- Yük nakillerinden dolayı görülebilir yük uçları azaltımı: ilk aksta %8 daha az, ikinci aksta %37 daha az, üçüncü aksta %43 daha az
- Bağlı hidrolikten dolayı, bütün tekerleklere eşit şekilde yük dağılımı
- Eğimdeki yük ve ana merkez, alt eğimden üst eğime kaydırılmaktadır
- Temizlik elemanları, yan eğimde yatay olarak yönlendirilmektedir, bundan dolayı mükemmel temizlik verimi
- Yan eğimdeki zemin kuruyucu pancar hasatının, ek tekerlek dolum basınç yüksekliği gerekmemektedir
- Zemin yapısını muhafaza eder ve korur, sızdırma yeteneğini ve hava değişimini emniyete alır

**Sonuç: kalıcı zemin tarımı için kaynaklar ve zemin korunması**

**ROPA**

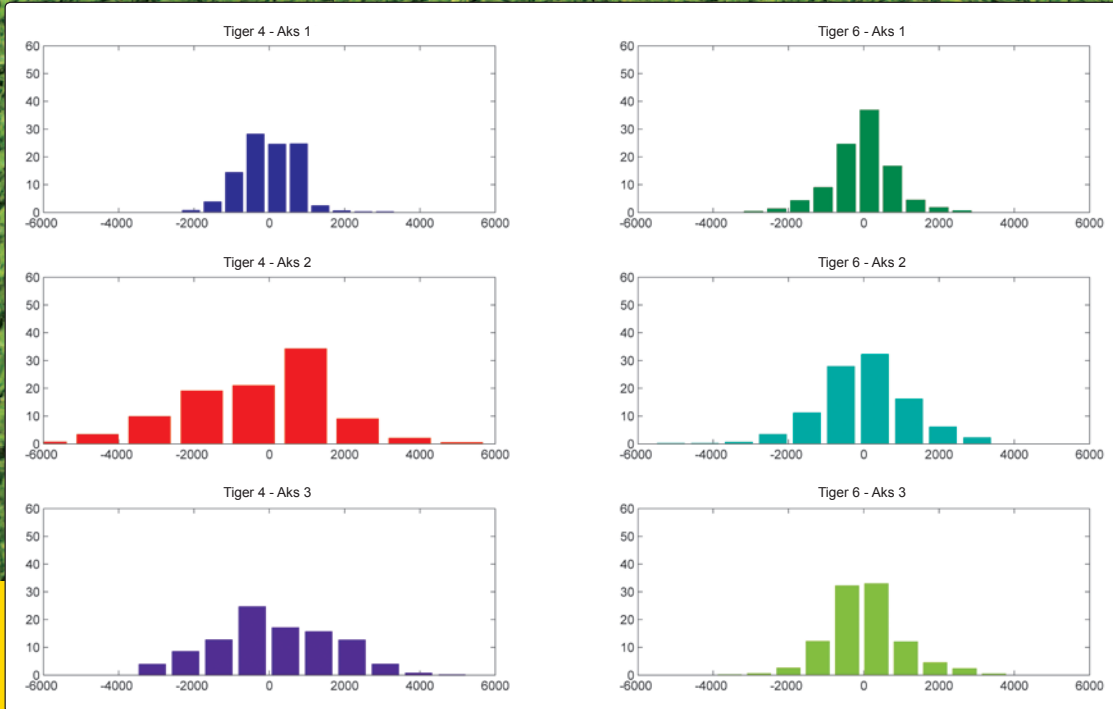
Her bir tarafı için ön ve arka aksarda stabilizasyon silindirlerinin hidrolik bağlantısı



**Hidrolik hareket düzeneği sistemi ve tekerlek yükü dengesiyle eşitlik stabilizasyonu, patent başvurusu yapılmıştır**

ROPA özellikle Tiger için, iki hidrolik destekli arka akslı, yeni bir sarkaç ön aksı geliştirmiştir. 3 akslı pancar sökücülerine kadar olan hareket düzeneklerine göre, orta aks sıkıca çerçeveye cıvatalandığı için makinenin haddelemesi üçte bir azaltılmıştır! Bunun sebebi, bir tarafın ön ve arka aksının silindir bağlantılarıdır ve böylelikle bir tekerlekte oluşan yükseklik farkı çerçeveye %33 etki sağlamaktadır. Şasideki sallanmanın azaltılmasından dolayı, çerçevenin üç aksa merkezlenmiş şekilde konumlandırılması, sökme amacının sıralı ve derinlemesine gidişini düzeltmiştir. Aksların hidrolik bağlantısından dolayı, yük her zaman 6 tekerleğede eşit şekilde dağıtılıyor.

**Hidrolik hareket düzeneği sistemi tekerlek ve zemin yükünü azaltır lastik dolgunluk basıncının azaltılmasını sağlar.**

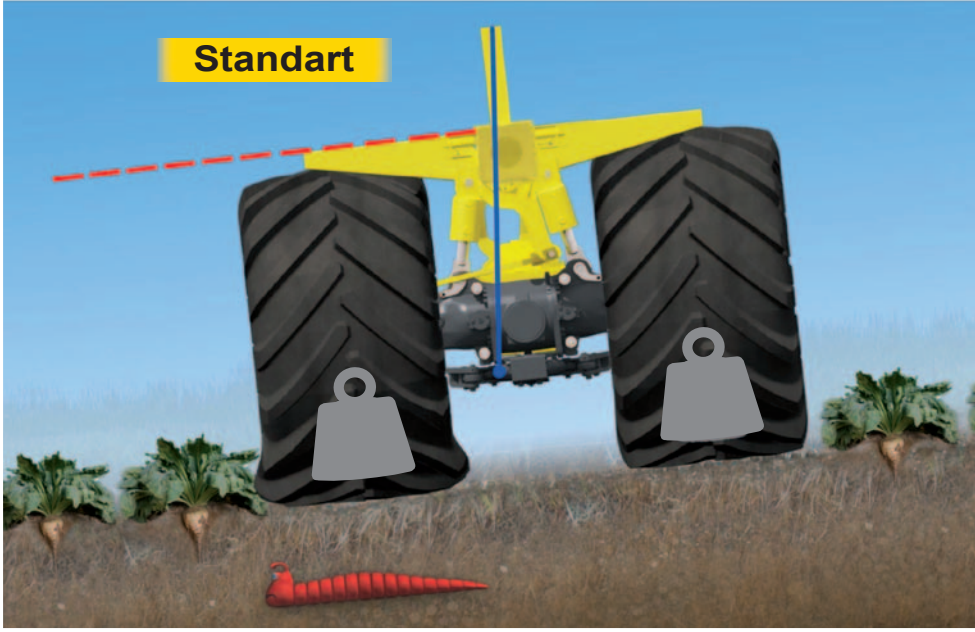


Yeni hareket düzeneği yük uçlarınıı

- 1. aksta %8
  - 2. aksta %37
  - 3. aksta %43
- azaltmaktadır

Yatay: Sökme sırasında kg cinsinden yük uçları 7 km/h için- Dikey: % olarak zaman oranı

**ROPA**

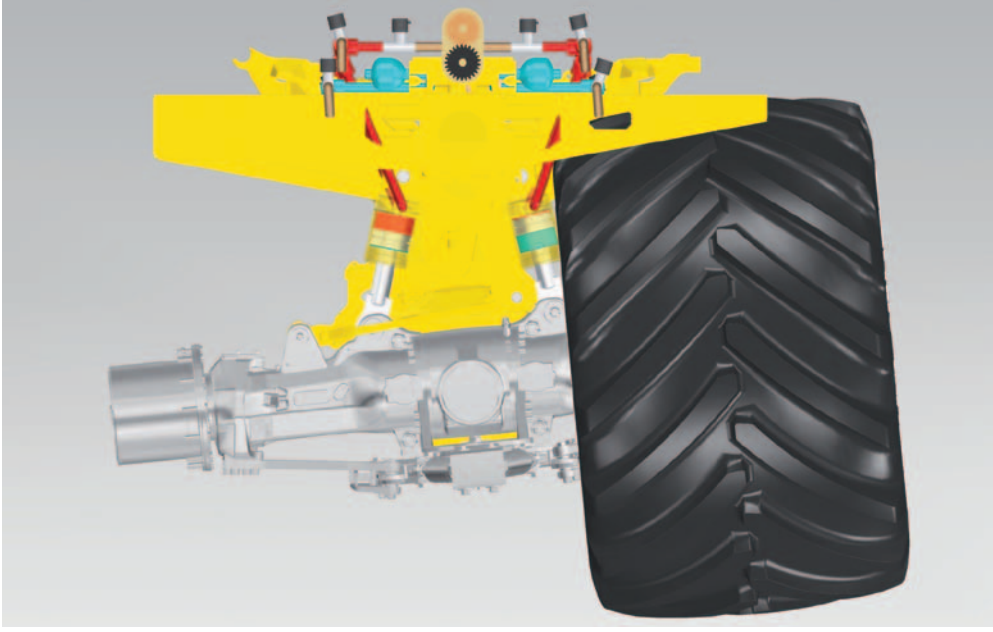


## Yüzde ona varan eğim dengelemesi, ağırlık merkezi / zemin basıncı dengelenir

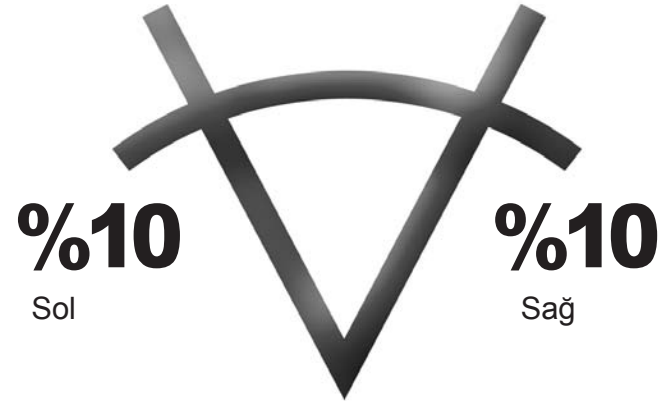
3 akslı pancar sökücülerin arasındaki mükemmellik, altı hidrolik silindir ve sensörlü otomatik eşitleyicidir. Şasi, yüzde 10'a varan yan eğilimi dışında, komple yatay şekilde tutulmakta. Ana merkez ve bununla birlikte yükde, tekerleklerin alt eğiliminden üst eğilime kaydırılır. Alt eğilimindeki tekerleklerin ağırlığı ve şerit derinliği önemli şekilde azaltılmaktadır ve zeminin sızdırma kapasitesi korunur bu en çok aşırı yağışlardaki erozyon tehlikesi azaltımını sağlamaktadır..

Eğim stabilizasyonu ve traksiyon yükselir, devrilme tehlikesi büyük ölçüde azalır, aynı şekilde sürüş konforu yükselir. **Yan tarfta zemin kuruyucu pancar hasatının, ek tekerlek dolmuş basınç yüksekliği gerekmemektedir!**

**Eğimdeki yük ve ana merkez, alt eğimden üst eğime kaydırılmaktadır: Yan eğimde dahi zemini koruyan pancar hasadı!**



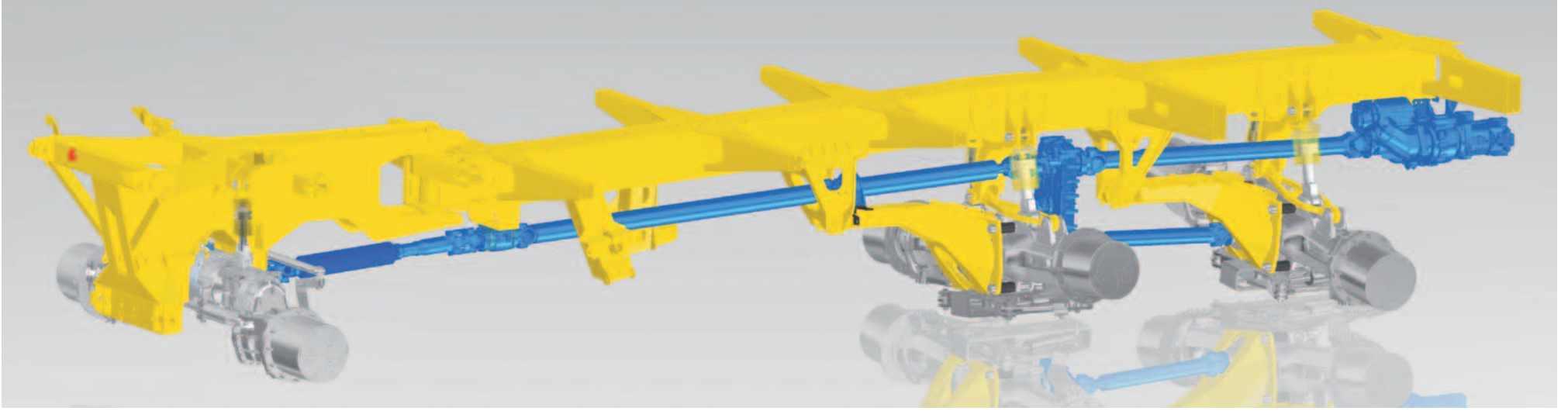
Hidrolik hareket düzeneđi, otomatik eğim dengeleme



**ROPA**

## **Kardan şaftlı direk güç iletimi, çok yüksek torkta bütün tekerleklerde eşit ağırlıkta çekiş sağlamaktadır**

Tiger'in tüm 3 akslı şeker pancarı hasatlayıcıları arasındaki en ayırt edici özelliği, düz giden kardan şaft aracılığıyla sürüş tahriğinden her iki arka akslara ve ön akslara direk güç iletimi oluşmaktadır - değişen ya da zor zemin ve sökme şartlarında çekme için çok büyük avantaj sağlamaktadır. Hidrolik hareket düzeninden dolayı, yük eşit şekilde dağıtılıyor. Akslar arasındaki öndeleme ya da geciktirmesi bundan dolayı kesinlikle imkansızdır.



## **Etkili güç iletimi için, kademesiz CVR şanzımanı**

ROPA, Omsi ve Bosh Rexroth işbirliği ile, sadece olağanüstü tahrik gücü olan ROPA Tiger için, yeni kademesiz hareket tahriği geliştirilmiştir. „Constant variable ROPA" şanzımanı (CVR), toplama şanzımanın üzerinde üç yağ motorundan oluşmakta ve motor alanı ve üçüncü aksın arasında bulunmaktadır. Tiger 6 ekonomik 1195 U/dak'da 40 km/h maksimum hıza ulaşmaktadır. Tarlada, 1.100 U/dak devir sayısı itibaren söküm yapılmaktadır. Tiger güç gereksinimine göre otomotifte maks. 1.650 U/dak ayarlanmaktadır. Tiger'in gerekli "emir altına alınması" için, akslara entegre edilmiş ve kirden korumasını, yağda çalışan lamelli frenler sağlamaktadır.

**Dengeli tekerlek yükleri, arka tekerleklerde standart açma çapı, dengeli çekme kuvveti dağılımı → Optimum çekiş!**





**R Soil Protect**



**ROPA**

# Kalıcı zemin koruması için çok daha fazla zemin birleşim alanı

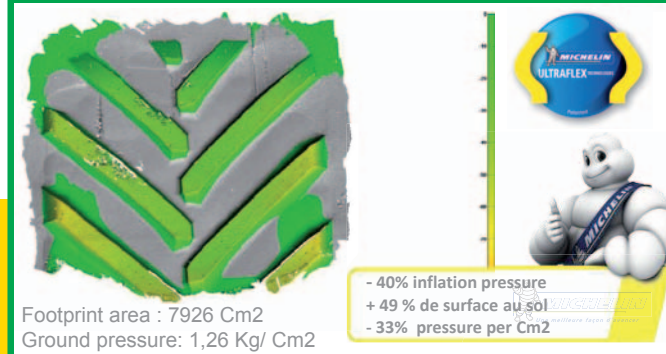
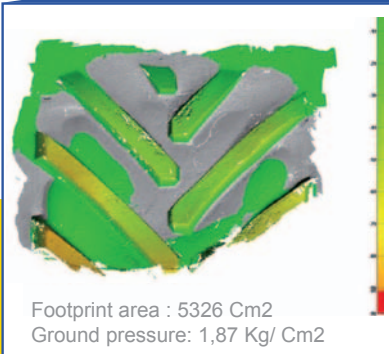
Büyütülmüş ve zemin koruyucu lastiklendirilmesinden dolayı yeni Tiger heybetli görünebilmektedir. Ön akstaki 800/70 R38 Michelin Ultraflex tekerlekleri ve arka akstaki isteğe bağlı Michelin CerexBib IF1000/55 R 32 CFO tekerlekleri, dolu 43 m<sup>3</sup> / 30 t pancar depolarında dahi kalıcı zemin koruması sağlamaktadır. Toprak zemini korunmaktadır ve aynı zamanda düzeltilmiş buharlama özellikleri ve daha fazla sürüş konforu ve her altı tekerlekte sadece 1,4 bar tekerlek dolmuş basıncı mevcuttur.

Daha az zemin basıncı; aynı yükte

10800 kg Sıkl., 15 km/h için	1050/50R 32 MEGAXBIB	IF 1000/55R32CFO CEREXBIB	Bonus
Tekerlek doldurma basıncı	2,4 bar	1,4 bar	1 bar daha düşük

Zemin birleşme alanı ölçümü 10000 kg için

	1050/50 R 32 MEGAXBIB	IF 1000/55R32 CFO CEREXBIB	Bonus
Tekerlek doldurma basıncı	2,1 bar	1,25 bar	- %40
Tekerlek birleşme alanı	5326 cm <sup>2</sup>	7926 cm <sup>2</sup>	+ %49
Zemin basıncı	1,87 kg / cm <sup>2</sup>	1,26 kg / cm <sup>2</sup>	- %33



**MICHELIN CerexBib IF1000/55 R 32 CFO yeni tekerlek jenerasyonu kalıcı zemin koruması için.**



**R** Soil Protect

**TIGER 6**



**ROPA**

# Ekstrem durumların ustası





## PES /RES ROPA Yaprak soyucu

İki hidrolik tahrikli silici rotorlar, birbirinden bağımsız şekilde devir sayısında ve yükseklikte ayarlanabilir - mükemmel!  
Yönlendirme kolunda memory fonksiyonu aracılığıyla farklı ayarlar kaydedilebilir ve seçilebilir.







TIGER 6

ROPA

1535



**ROPA**





## **PAS/RAS - Yaprak fırlatıcı**

### **ROPA Allround ön hazırlıyıcı ile yaprak fırlatıcı**

Pancar yaprağı ufaltılır ve yaprak helezonu daha doğrusu yaprak tabağı yardımıyla sökülmüş alana dağıtılmaktadır. Değişirme, kabinin içinden rahatca tek bir düğmeye basmayla gerçekleşmektedir. Pancar yaprağı hasatı için (biyogaz ya da süt hayvanı) isteğe bağlı olarak yaprak kurtarma bandı entegre edilebilmektedir.



## **PAS/RAS - Entegral yaprak gözü**

### **Yaprak gözü ile ROPA Allround ön hazırlıyıcı**

Pancar yaprağı ufaltılıp sıraların arasına koyulmaktadır. Değişirme, kabinin içinden rahatca tek bir düğmeye basmayla gerçekleşmektedir.



## **PIS/RIS - ROPA entegral ön hazırlayıcı**

**ROPA entegral ön hazırlayıcı - normal sökme koşulları için standart öneridir**

Yaprak aleti, tahta tokmaklı bıçaklarla pancar kafalarında kıyılır ve pancar sıralarının arasına koyulmaktadır. Böylece, pancar yaprağı tüm besin değerleriyle zemine eşit şekilde gönderilmektedir, bir sonraki zemin işleme için, hızlı yeşillik oluşumundan humusa optimal bir koşul oluşmaktadır.

## Hidrolik taş korumalı tıkanmaz PR sökücü

PR2h sökme ünitesi, ters dönen titreşimli keser ve bakım gerektirmez hidrolik taş koruyucusuyla donatılmıştır.

900 mm büyüklükteki dokunma tekerlekleri, akıllı Üç-Nokta bağlantısıyla sökücünün tam derine gidişini garanti etmektedir. Şanzıman ve titreşimli tahrikteki ayarlanabilir dönen konik yataktan dolayı minimize edilmiş bakım masrafları.

## Micro-Topper

Kesici bir bıçakla yapraklar kesilmektedir, iç birşey hediye edilmez ve hiç bir pancar çok derin kesilmemektedir.







## Denenmiş, dayanıklı PR sökücü



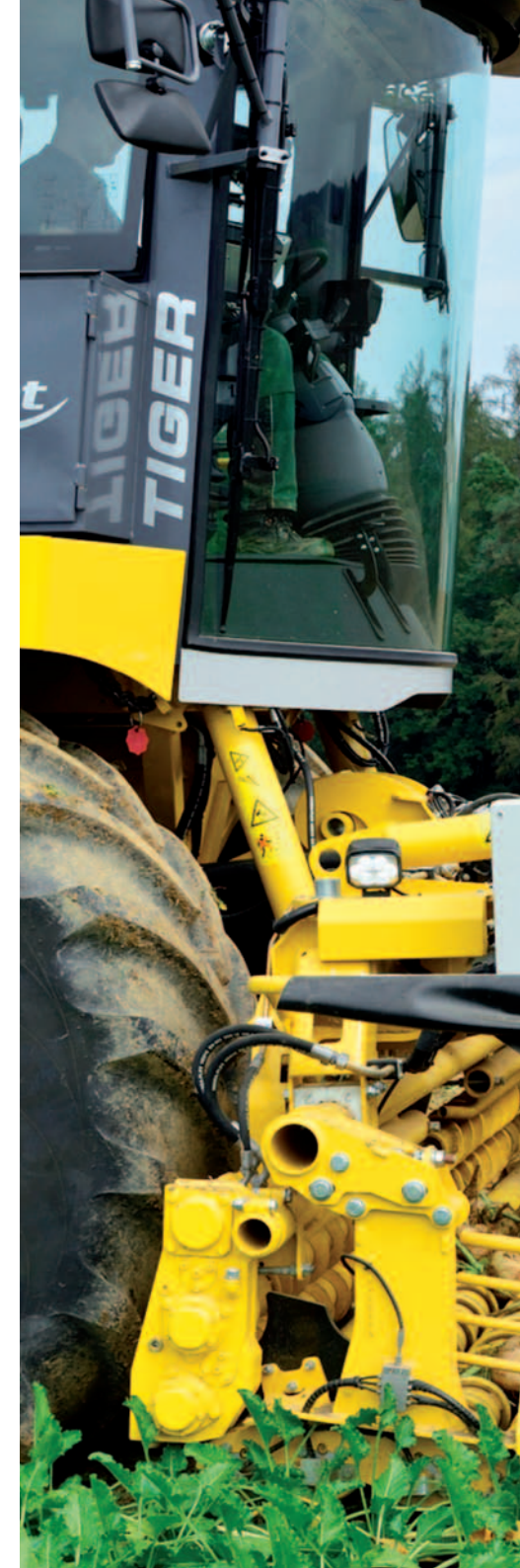
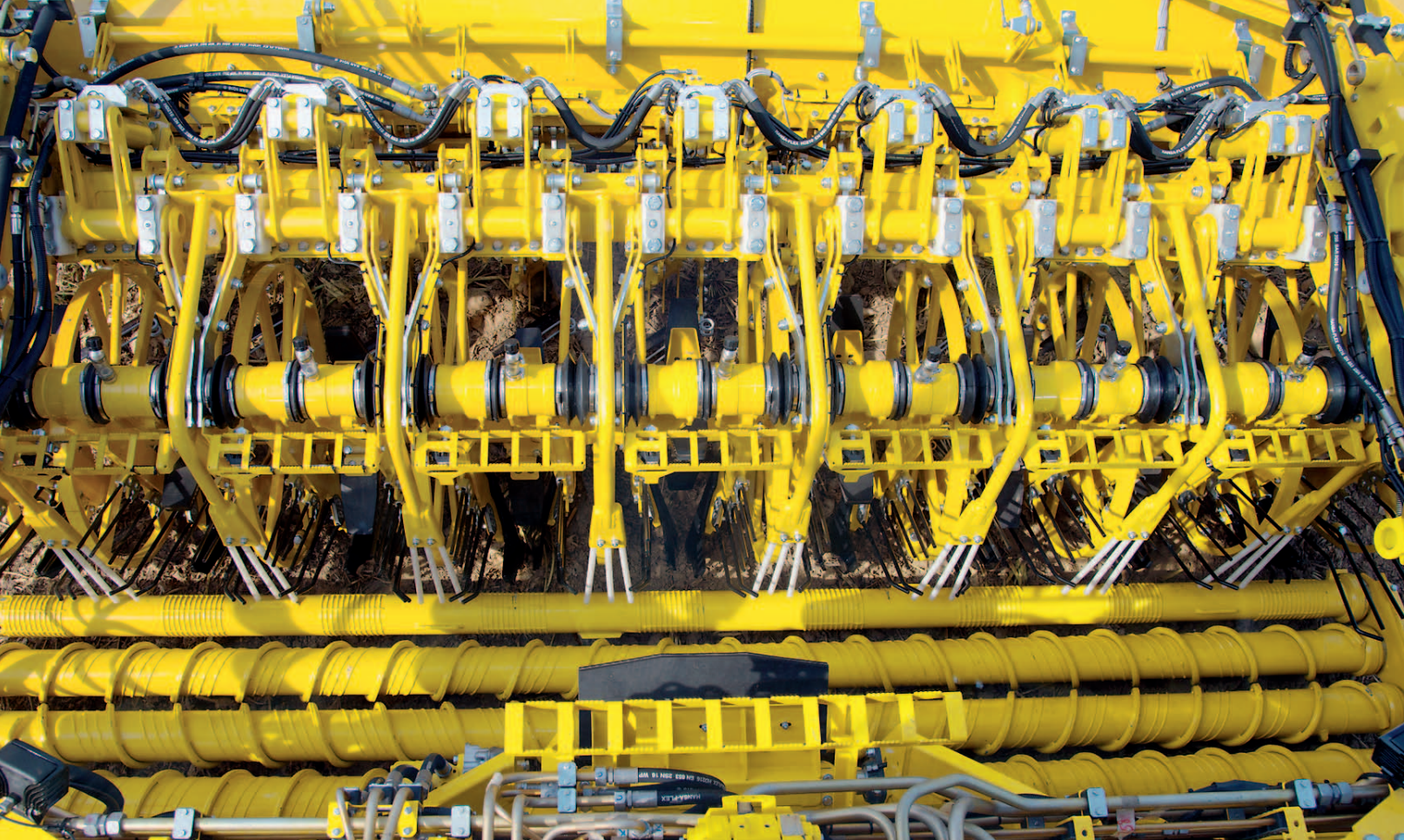
Dayanıklı PR sökücü en çetin uygulamalara göre tasarlanmıştır. Ön hazırlayıcı, bakım çalışmaları ve montaj için, sökme ünitesinin 90° üzerine hidrolik yukarıya. Yukarıya döndürmek kabinden sürücünün inmesi gerekmeden tek bir düğmeyle gerçekleştirilebilir ya da yerde basınç tuşlarıyla - kama sokmadan.

Çok uzun çekme çubukları ve uzun süre dayanıklı tekrar ayarlanabilen dönen konik yataklı hidrolik titreşimli tahrik.



## Tek sıralı ayarlı ağırlık optimizeli RR sökücüsü

PR sökme ünitesi, ters dönen titreşimli keser, yedi sökme tamburları ve bakım gerektirmez hidrolik taş koruyucusuyla ve sökme derinliğinin tek sıra ayarlı olarak donatılmıştır. 850 mm büyüklükteki dokunma tekerlekleri, akıllı Üç-Nokta bağlantısıyla sökücünün tam derine gidişini garanti etmektedir. Şanzıman ve titreşimli tahrikteki ayarlanabilir dönen konik yataktan dolayı minimize edilmiş bakım masrafları. Konforlu bakım konumu, ön hazırlayıcının ve sökme grubunun 90 derece yukarıya döndürülebilmesi ön hazırlayıcı bıçaklarının, baş kesme bıçaklarının ve sökme baltalarının olabilecek en iyi kontrolünü ve servisini sağlamaktadır.









## Konforlu bakım konumu - RR sökücü

Ön hazırlayıcı, bakım çalışmaları ve montaj için, sökme ünitesinin 90° üzerine hidrolik yukarıya. Yukarıya döndürmek kabinden sürücünün inmesi gerekmeden tek bir düğmeye gerçekleştirilebilir ya da yerde basınç tuşlarıyla - kama sokmadan.

Sökücüde bir düğmeye tıklamayla motor başlatılır ve sonrasında istenilen bakım pozisyonuna ayarlanabilir.





## Tiger 6 XL - Etkili ve vuruş gücü

ROPA Tiger 6'nın geniş 8 ya da 9 sıralı PR-XL yapı sırasındaki sökme üniteleri, çok daha yüksek alan verimliliği ve aynı anda alçak sökme hızına ulaşılabilir. Azaltılmış yakıt tüketimi, sabit giderler ve yükselmiş kesme kalitesi bu sistem çözümünün önemli bir avantajıdır. Geniş PR-XL sökme üniteleri Panther 6'nin ön aksını daha geniş ve aşırı zemin koruyucu 900/60 R38 Ultraflex tekerleklerle donatılabilir. Daha az geçitler ve manevralar zemin korumasına katkıda bulunmaktadır.

Azaltılmış yakıt tüketimi daha yüksek alan verimine ulaşmaktadır ve şeker pancarlarının tarımsal ve verimli hasatı cüzi pancar giderleri sağlamaktadır. Daha az geçitler ve manevralar çok daha fazla zemin korumasına katkıda bulunmaktadır.



# TIGER 6 XL





TIGER 6

XL

40

ROPA

Concept



## **Temizlik ve korumalı, verimli ve kişisel ayarlanabilmektedir**

Hidrolik gerilmiş elek bandı, pancarları hızlı şekilde ilk elek yıldızına nakletmektedir. Kapı aksı yüksek yayılma gücünü mümkün kılmaktadır - pancar akışını engellemeden ya da pancarlara hasar vermeden. Sürücü kabininden elek bandı hızını kademesiz olarak ayarlayabilir gerekirse tersine döndürebilir. Otomatik pancar akışı denetlemesi, makinenin kapanmasını güvenli şekilde engellemektedir. Dövülmüş elek yıldız dişleri ve eğik taşıyıcı dişlere sahip üç elek yıldızı, pancarları çok verimli şekilde temizlemektedir ve hızlıca devam nakleder.



## **43 m<sup>3</sup> büyüklükte pancar deposu**

Depo doldurma otomatığı, ağırlık dağılımında ve aynı anda mükemmel çeviklikte en uygun çekimi sağlamaktadır. Mahsul kayıtları, depo yükleme üzerine eklenir ve iki ultranik sensörler aracılığıyla sipariş veri tabanına kaydedilmektedir.





## Son derece uzun boşaltma bandı - hızlı ambar boşaltımı

Ekstra uzunluktaki boşalma bandı arka iki aksın üzerinde bulunmaktadır ve yüksek lastiklendirilmeden dolayı daha yükseğe bağlanmıştır. Ekstra uzunluktaki boşalma bandı arka iki aksın üzerinde bulunmaktadır ve yüksek lastiklendirilmeden dolayı daha yükseğe bağlanmıştır. Boşaltma alçaktan oluştuğu için, yandan sürürlü römorklara yüklemeye büyük avantaj olmaktadır. Boşaltma bandı 3 kere katlamalı ve 2000 m genişliğindedir - 10 metre genişliğindeki yığınların daha kolay koyulması ya da römorklara daha kolay yüklenmesi için. Tiger 5'den daha yüksek verimli depo boşaltma, sürüş esnasında daha çabuk yükleme sağlamaktadır. Koruyucu poliüretan alıcı parmaklar, dolu pancar depolarının 50 saniye içerisinde ve 43 m<sup>3</sup> kavrama gücüyle kısa boşaltma zamanını ve yüksek sevk verimini sağlamaktadır. Depo doldurma otomatığı, ağırlık dağılımında ve aynı anda mükemmel çeviklikte en uygun çekimi sağlamaktadır. Mahsul kayıtları, depo yüklemesi üzerine eklenir ve 2 ultrasonik sensörler aracılığıyla sipariş veri tabanına kaydedilmektedir.

**Çabuk yükleme, korumalı ve konforlu depolama.**



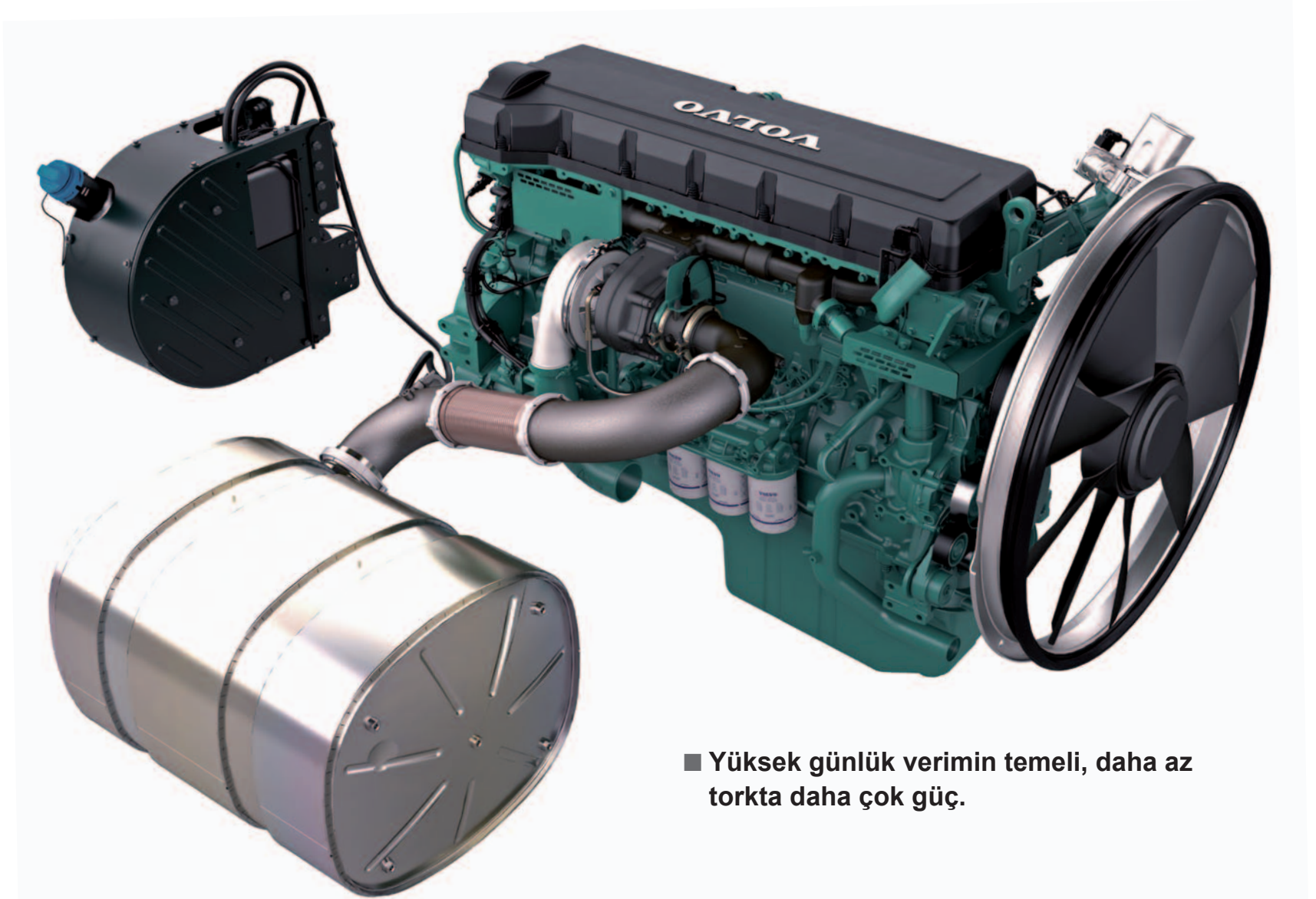




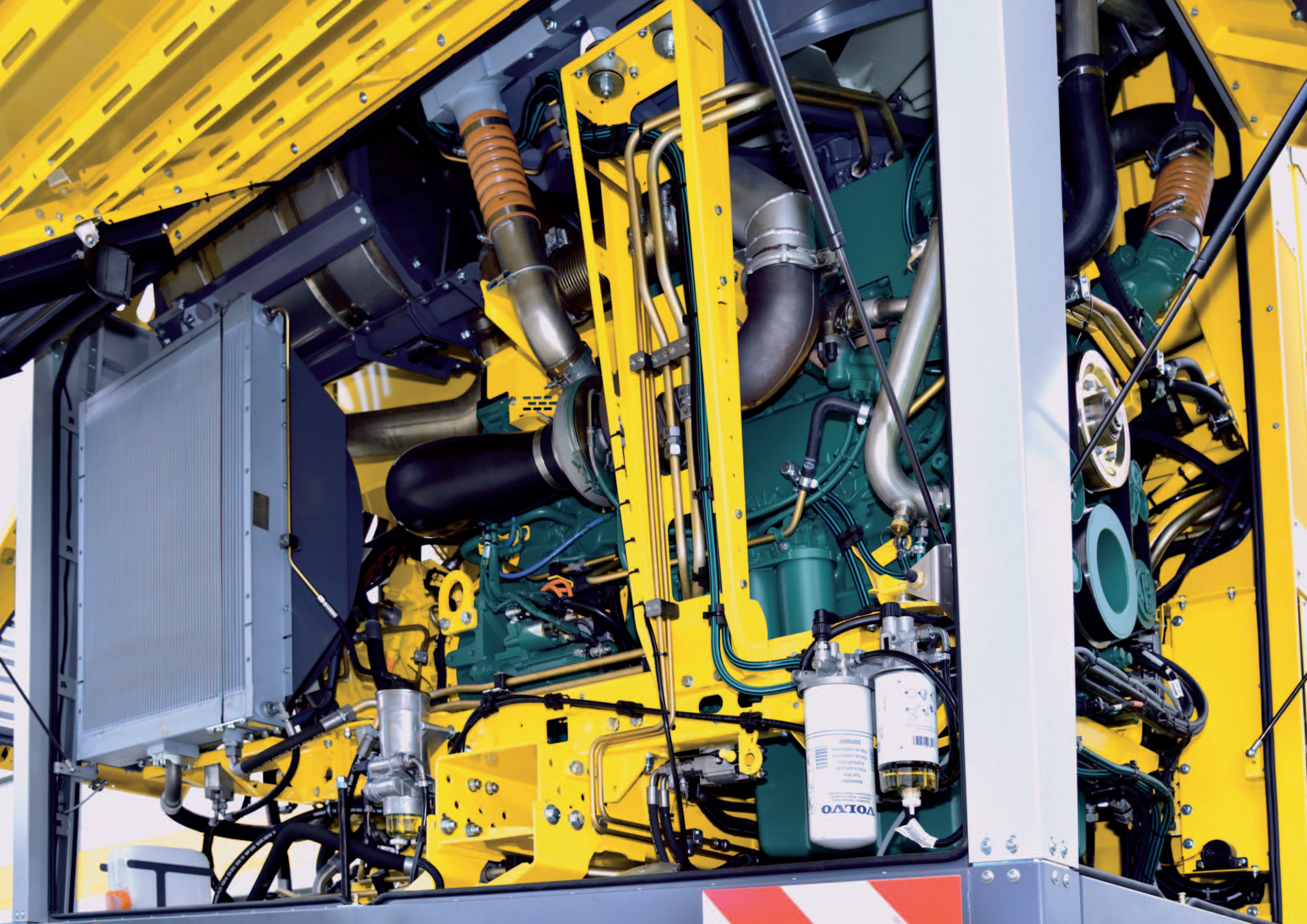
## Volvo Penta D16 700 PS / 515 kW und 16,12 Liter motor hacmi ile

700 PS / 515 kW güçlü ROPA Tiger 6'daki güç iletimli Volvo 6 silindirli seri motor (egsoz sınıfı EPA 4 final), 16,12 Litre motor hacmi, pompa başlıklı püskürtme (PDE), SCR-Kat ve AdBlue daha etkin olacaktır.

Maksimum tork 1260 D/dak'da 3200 Nm'dir. 1000 D/dak'dan itibaren güç paketi 3150 Nm'lik aşırı tork sağlamaktadır. Ekonomik 1100 D/dak 3150 Nm tork ile - Tiger 5'e göre 2840 Nm ile %11 daha fazla.



■ Yüksek günlük verimin temeli, daha az torkta daha çok güç.

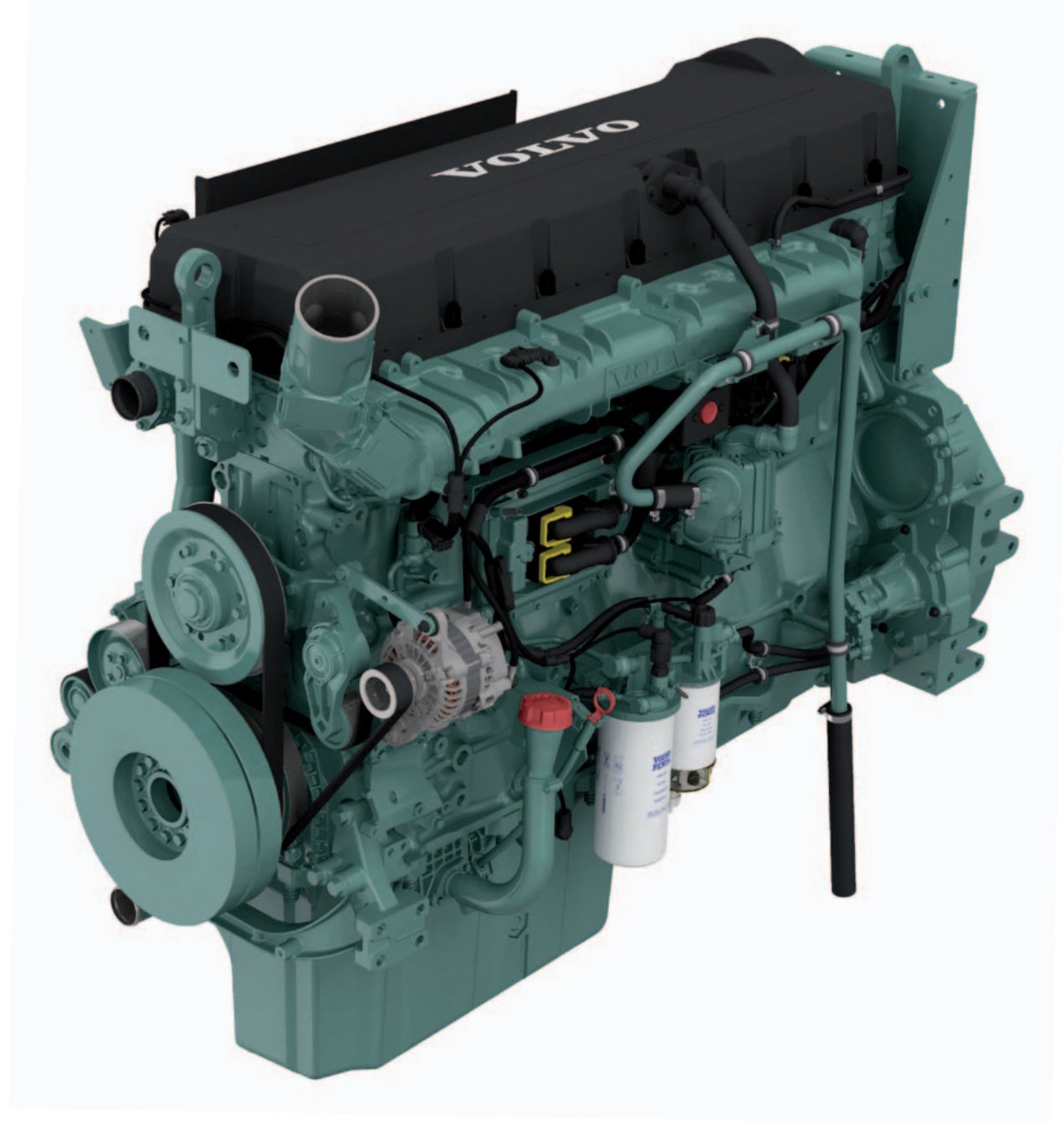


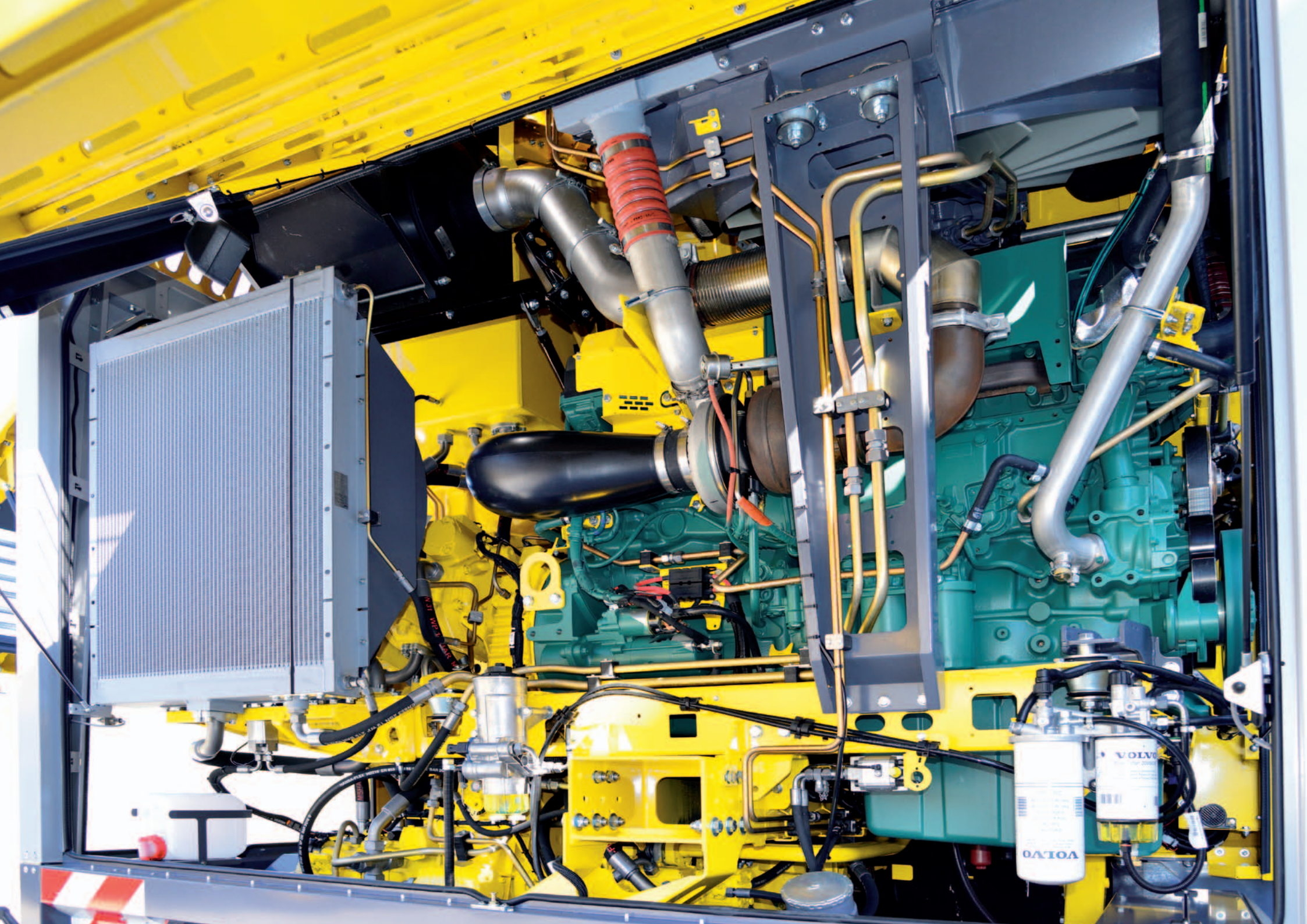
## Volvo Penta D16 768 PS / 565 kW und 16,12 Liter motor hacmi

Ropa daha fazla verim için Tiger 6'da, 768 PS / 565 kW gücündeki Volvo 6 silindirli seri motoru 16,12 litre motor hacmi ve pompa başlıklı püskürtmesini (PDE) programında bulundurmaktadır. Sağlam güç paketi, Adblue, SCR-Kat ve egsoz geri gönderim olmadanda çalışabilmektedir. Bu lojistik maliyetlerini azaltır ve süresini en aza indirir.

Maksimum hava akımlı 3260 Nm tork, 2900 Nm ile Tiger 5'e göre yüzde 12 daha fazla, kademesiz sürüş tahriğinden optimize edilmiş verimlilikle iletilmektedir. ROPA Tiger 5'e göre 142 PS / 105 kW yüksek güç, yüksek hektar verimliliğinden daha çok eğim yukarı sökülerde, sürüş sırasında yüklemde ya da XL sökme üniteli 6 sıralı sökücüden fazla olmasından kaynaklıdır.

- Yüksek günlük verimin temeli, yükseltilmiş çalışma güvenliği.







## ROPA Tiger 6 teknik veriler

### Motor Tiger 6c:

#### Volvo Penta D16, 700 PS/515 kW

16,12 l motor hacmi, 6 silindirli seri motor, pompa başlıklı püskürtme (PDE)  
Egzoz verilerine ulaşmak için, egzoz sınıfı EPA Tier 4 ya da egzoz sınıfı IV SCR-Katlı ve Adblue, maksimum 15 ppm kükürt içeriği gerekmektedir. Maks. tork 3200 Nm, sökücü çevirme sayısı 1.100 1/dak otomotiv maks. 1.650 1/dak'ya kadar

Motor Tiger 6a (ABD ve Kanada için geçerli değildir):

#### Volvo Penta D16, 768 PS/565 kW

16,12 l motor hacmi, 6 silindirli seri motor, pompa başlıklı püskürtme (PDE), AdBlue HARIÇ, egzoz gazı geri iletimi HARIÇ, kükürt içerikli yakıt en fazla 5.000 ppm için onaylanır. Maks. tork 3260 Nm, sökücü çevirme sayısı 1.100 1/dak otomotiv maks. 1.650 1/dak'ya kadar

### Soğutma sistemi:

Yatay konumda yan yana yapı tarzında konumlandırılmış olan yüklem havası ve su için soğutucu bileşenler, açılabilir üzerinde CVR yağ soğutucusu ve klima sistemleri kondansatörü, kire duyarlı soğutucu pozisyonlaması arka üst tarafta, açık fanlı hidrolik yağ soğutucusu, hidrostatik kademesiz tahrikli ve otomatik ters çevrilebilir fan

### Sürüş tahriki:

Etkin güç aktarımı için kademesiz CVR şanzımanlı sürüş tahriki, bileşenleri: toplama şanzıman üzerinde üç yağ motoru, kademesiz 0-40 km/h çekme kuvveti kesintisi olmadan (vites değiştirme veya şalt işlemi yok), 40 km/h cadde modunda 1195 1/min, 17,5 km/h için alanda 1220 1/min için.

### R-Soil Protect hareket düzeneği:

Yeni hareket düzeneği konsepti, sarıcağ ön akslı, 2 hidrolik konumlandırılmış arka aks bağlantılı

### Bayır dengeleme:

Hareket düzeneği 6 hidrolik silindir üzerinden, iki taraflı yaklaşık 10 derece bayır aşağıya alçaltılabilir Otomatik eğim dengeleme 2 eğim sensörleriyle otomatik olarak ayarlanmaktadır (isteğe bağlı)

### Sallama stabilizasyonu:

Bir araç tarafından bulunan stabilizasyon silindirlerinde bulunan yağ miktarının hidrolik eşitleyici ile sallama stabilizasyonu

### Lastikleme:

1. Aks  
Michelin CerexBib 800/70 R38 (1,4 bar)  
2. ve 3. Aks  
Michelin MegaXBib 1050/50 R32 (1,9 bar)  
Isteğe bağlı  
Michelin CerexBib 1000/55 R32 (1,4 bar)

Büyük tekerlek duruş alanları, ıslak şartlarda ve yan eğimlerde zemin korumaktadır ve yüksek kullanım güvenliği sağlamaktadır

### Hidrolik:

Basınç yağlaması ve şanzıman yağ soğutucu pompa transfer tahriği, Bosh Rexroth, Bucher ve Hydac hareket tahriği geniş ölçülmüş Load-Sensing çalışma hidroliği

### Kabin:

Ses geçirmez ve renkli camlı, ısıtıcı ve havalandırma sisteminde (klima otomatigi) sessiz kademesiz üfleme, hava yaylı GRAMMER sürücü koltağı Tip ROPA EVolution - koltağı ısıtıcı ve aktif havalandırma, otomatik sistemli, hız ayarlayıcı, telefon için tutma konsolu, AM/FM/CD/USB/Bluetooth/DAB+ Radyosu harici mikrofonlu, 14 litre soğutucu kutu

### Kullanım:

R-Concept kullanım konsolu, yönlendirme kullanımı, 12,1" R-Touch renkli terminal, dizel motoru, DM1 hata uyarıları dahil olmak üzere makine tanısı R-Touch sistemine şifresiz olarak tam entegre edilmiştir, 2 Led iç ışıklandırma, tam yüzeyli silecekler, arka kamera için renkli ekran

### Ön hazırlayıcı:

PIS - Pancar sıraları ve 2 dokunma tekerlekleri arasında, yaprak gözlü entegral kapan

PAS - Sürücü koltağından bir değmeye basarak , entegral sistem ya da sol yaprak fırlatıcısı , 2 dokunma tekerlekleri (isteğe bağlı 4 dokunma tekerlekleri) arasındaki değiştirilebilir yaprak konumu için Allround ön hazırlayıcı

PBS - Sol yaprak fırlatıcılı ön hazırlayıcı, yaprak serpiştirici ve 2 tane dokunma tekerlekleri (isteğe bağlı 4 dokunma tekerleği)

PES - Pancar sıraları ve 2 dokunma tekerlekleri arasında, yaprak gözlü yaprak sökücü

### PR2h Sökme ünitesi:

6, 8 ya da 9 sıralı, 45 cm, 50 cm ya da değişken (sadece 6 sıralıda), hidrolik sökme derinliği tek sıra ayarı, hidrolik taş koruma, 90 cm büyüklüğünde dokunma tekerlekleri, 7 sökme tamburu, aksel pistonlu motor üzerinden hızlı kademesiz sallama tahriği, sallama tahriği ve sökme şanzımanı ayarlanabilir konik makaralı yatak, dördüncü ve beşinci sökme tamburu arasında tambur mesafesi değişken ayarlanabilir; sökme tesisatına ve sonradan başa iyi görüş, ek kameralar olmadan; bakım konumu ö hazırlayıcının 90 derece yukarıya dönmesini ve ön hazırlayıcının bıçakları, sonradan baş kesme bıçaklarının ve sökme baltalarının olabilecek en iyi kontrolünü ve servisini sağlamaktadır

### RR-Sökme ünitesi:

6, 8 veya 9 sıralı, 45 cm, 50 cm ya da değişken (sadece 6 sıralıda) hidrolik sökme derinliği tek sıra ayarı, hidrolik taş koruma, 85 cm büyüklüğünde dokunma tekerlekleri, 7 sökme tamburu, aksel pistonlu motor üzerinden hızlı kademesiz sallama tahriği, sallama tahriği ve sökme şanzımanı ayarlanabilir konik makaralı yatak, ek kamera olmadan sökme tesisatına ve sonradan baş kesiciye mükemmel görüş, konforlu bakım konumu, ön hazırlayıcı bıçaklarının ve sökme grubunun 90 derece yukarıya sallamasını, sonradan baş kesme bıçaklarının ve sökme baltalarının olabilecek en iyi kontrolünü ve servisini sağlamaktadır

### Temizlik:

Elek bantı: 800 mm genişlikte, 50 mm bölünme

1. Elek yıldızı: 1700 mm çaplı
  2. Elek yıldızı: 1500 mm çaplı
  3. Elek yıldızı: 1500 mm çaplı
- Dövülmüş elek yıldızı çatalları

### İletim ızgaraları:

1./2./3.'de yükseklik Elek yıldızları birbirinden bağımsız ayarlanabilir, iletken ızgaraların, yaylı tırmık arasında segmanlı değişimi mümkündür  
Asansör: 1000 mm genişlikte

### Elektrik:

Güverte ağı 24 volt, ışık makinesi 150 amper, Hella'dan 24 adet LED çalışma farları, Coming-Home ışıklandırılması, telsiz ve telefon için 12 v 3 adet priz, terminalde tüm bağlantılı yapı parçalarının entegre edilmiş tanılarıyla CAN-Bus bilgisayar sistemi, USB kesişme noktası sayesinde yazılım güncelleme



#### **Boşaltma bandı:**

3 katlı katlanabilir, 10 metrelik parmakların daha kolay kurulması için, yüksek taşıma verimleri ve kısa boşaltma süresi için pancar koruyucu PU alıcı parmakları, her iki raspa döşemesi kademesiz olarak tork ayarlıdır, uzunlama raspa döşemesi hızlı adım ayarı ile, römorka daha kolay yükleme için boşaltma band genişliği 200 mm, bir dakikadan az bir sürede hızlı depo boşaltımı, 4,00 m'ye kadar yükleme yüksekliği.

**Depo içeriği:** 43 m<sup>3</sup> / 30 t üzerinde

#### **Mahsul kayıtları:**

2 ultrason sensörler sayesinde depo içeriği ölçülmektedir, eklenen depo yüklemeleri (ayrıca oransal) otomatik olarak sipariş veri tabanında kaydedilmektedir.

#### **Ölçüler:**

Uzunluk: 14,99 m  
Yükseklik: 4,00 m (nakliye konumu)  
Genişlik: 3,00 m (45 cm'lik sırada 6 sıralı)  
3,30 m (50 cm sırada 6 sıralı ve 45-50 cm'de değişken)

#### **Yakıt deposu:**

1320 l akıt tüketimi göstergesi l/ha ve terminalde l/h

#### **AdBluetank:**

145 l (sadece Volvo Penta'da 700 PS/515 kW)

#### **Boş ağırlık:**

33.400 kg'dan itibaren, donatıma bağlı

#### **Donanım:**

##### *Standart*

Ana yağlama tesisatı, yakıt kullanım ölçüsü, klima otomatığı, manuel eğim dengeleyici, 40 km/h

#### *İsteğe bağlı*

Taş biçiminde savurucu, sonradan kesicide kaydırıcı fiçılar, RR sökme tesisatı, Widia dövülmüş sökücü kazıyıcı, sert kaynaklanmış sökücü tamburları, elek yıldızı 1-3'de yay tırmıklı iletken pas segmanı, 2.'inci elek yıldızında karıştırıcı, elek yıldızı kamerası, boşaltma bandı kamerası, solda 2.video ekranlı boşaltım kamerası, 2 tane LED uzak far, veri basıcı, ROPA app ya da USB'ye R-Transfer Basic ile veri gönderimi, ROPA App ya da USB'ye R-Transfer profesyonel ile veri gönderimi ve alımı, R-View video sistemi (kuş bakışı), GPS hız sensörü, yaprak çıkarıcı tesisatı (sadece yaprak helozonili ön hazırlayıcıda), otomatik eğim dengeleyici, kontur işaretleme paketi, ek hareket düzeneği (Almanya'da zorunlu), azami hızı 32 km/h, 25 km/h

TÜV ve sendikadan alınmıştır CE yönergelerine uygundur.

Teknik değişiklikler hakkı saklıdır.

Daha iyi resim görüntüsü için kısmen mevcut koruma tesisatlar demonte edilmiştir. Makine, koruma tesisatı olmadan çalıştırılmaz!





**ROPA** Fahrzeug- und Maschinenbau  
GmbH

Sittelsdorf 24 · D-84097 Herrngiersdorf

[www.ropa-maschinenbau.de](http://www.ropa-maschinenbau.de)