

TIGER 6



R Soil Protect

ROPA



Il nuovo fuoriclasse.

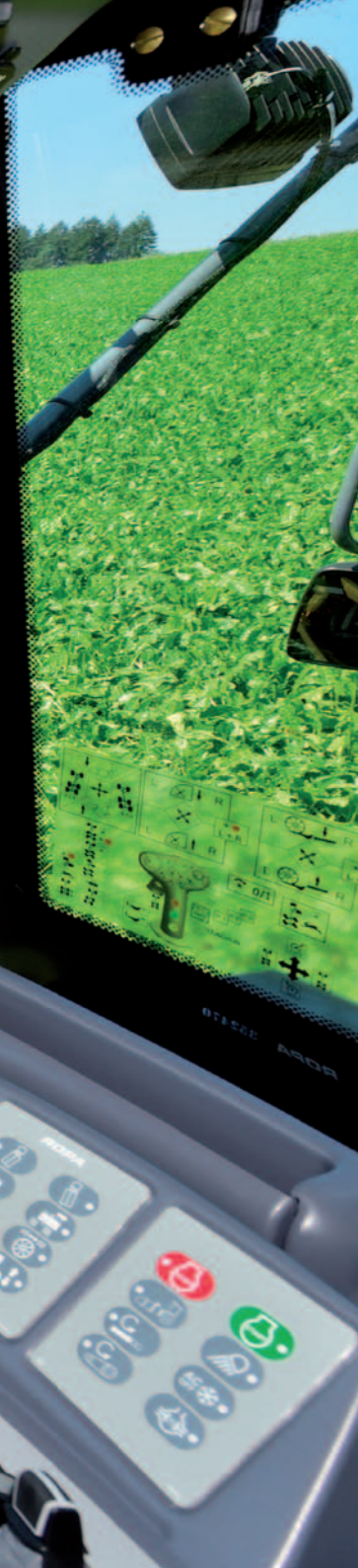


- Orientato alla pratica e innovativo
- Raccolta senza sprechi
- **3,00 m di larghezza per estirpatura senza perdita di barbabietole**
- Eccezionale sicurezza nell'uso - struttura robusta
- **Di lunga durata e dal valore estremamente stabile**
- Nuovo concetto di carrello - più sicurezza d'impiego sul bagnato
- Compensazione pendio e maggiore comfort di guida
- Nuova cabina, semplice da utilizzare
- Grande volume del cassone - elevate prestazioni giornaliere
- Consumo di carburante ridotto
- Minore usura
- **Per una protezione ancora maggiore del suolo**



ROPA

Touch 10:40
850
5
10
4
10.5
7.5



Ergonomia e comfort, l'operatore è al centro dell'attenzione.

R-Cab nel nuovo design

Con l'ottimo interno, facile da pulire e piacevole, del nuovo allestimento cabina, il piacere di guida è assicurato. Tutt'intorno all'operatore c'è molto spazio e sono disposti piani di appoggio e vani portaoggetti di dimensioni generose. Ovviamente sono anche di serie un contenitore refrigerato e la ventilazione sedile integrata per le giornate più calde, nonché un riscaldamento sedile per i lavori di campagna nelle giornate fredde. I fari da lavoro a LED estremamente potenti illuminano la notte a giorno.

Videosystem R-View (optional)

La zona posteriore della macchina viene visualizzata in una visione d'insieme sul monitor. Gli ostacoli diventano visibili, le collisioni vengono evitate.



R Concept

Concetto di comando duale, intuitivo - Sotto la definizione di R-Concept, ROPA racchiude tutta la sua nuova filosofia di comando intuitiva. Il grande display touch screen da 12,1 pollici costituisce l'unità centrale delle informazioni e comandi della macchina. Da qui l'operatore monitora l'intera macchina, acquisisce informazioni sugli stati di funzionamento e sui dati inerenti alle prestazioni, ottimizza le funzioni e di conseguenza il risultato del lavoro. Il comando avviene a scelta in due modi, toccando col dito il display touch o ruotando e premendo le manopole "R-Select" e "R-Direct". Gli elementi di comando sono disposti in modo ergonomicamente ideale sul pannello di comando di nuova concezione, nel raggio di portata del joystick multifunzione. Lo snello pannello di comando, installato nella postazione operatore, offre numerose possibilità di regolazione per una posizione di seduta ergonomica e confortevole e, al tempo stesso, una visuale a 360° ulteriormente migliorata.

Una postazione di lavoro di prima classe, per divertirsi durante le operazioni di estirpatura.

R Select

Selezione di funzioni operative importanti

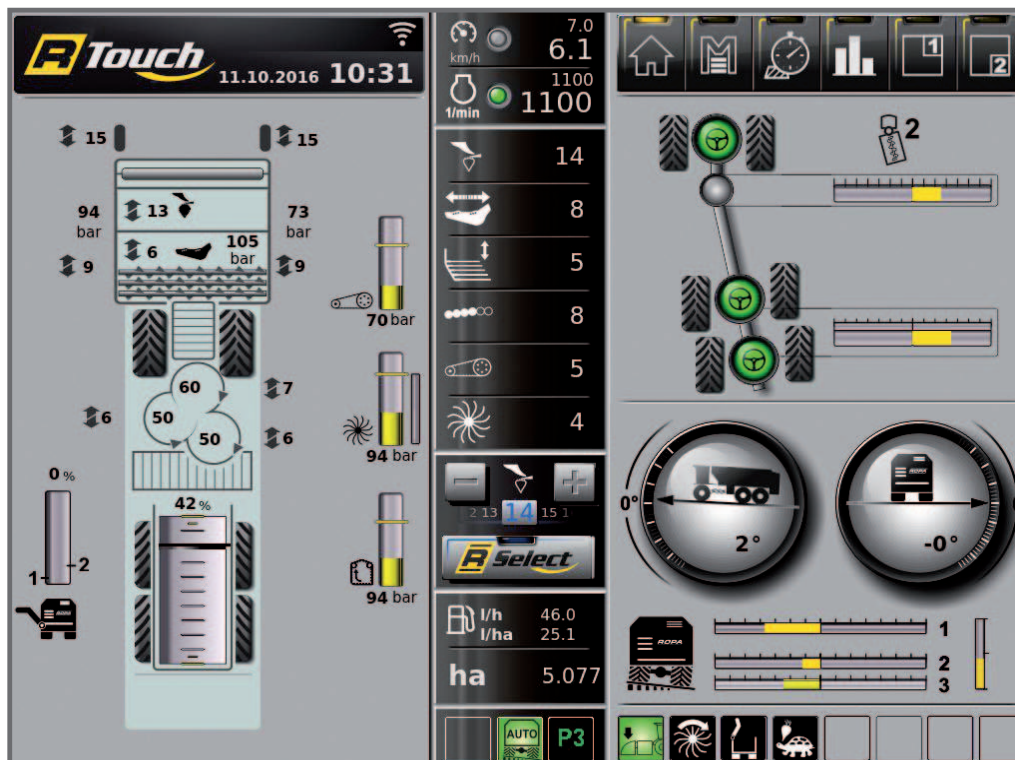
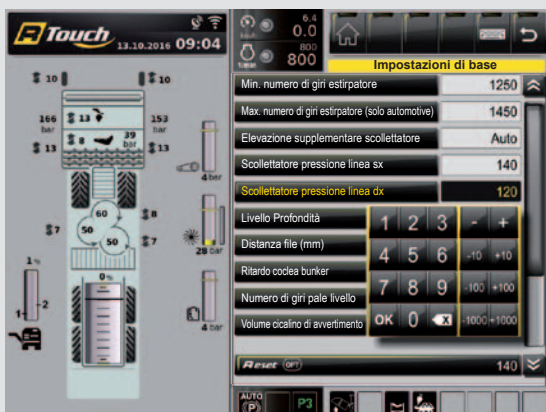
Gruppo funzioni per la scelta e la regolazione intuitiva di tutte le funzioni importanti durante il lavoro, senza particolari competenze.





Direttamente nei menu del terminale

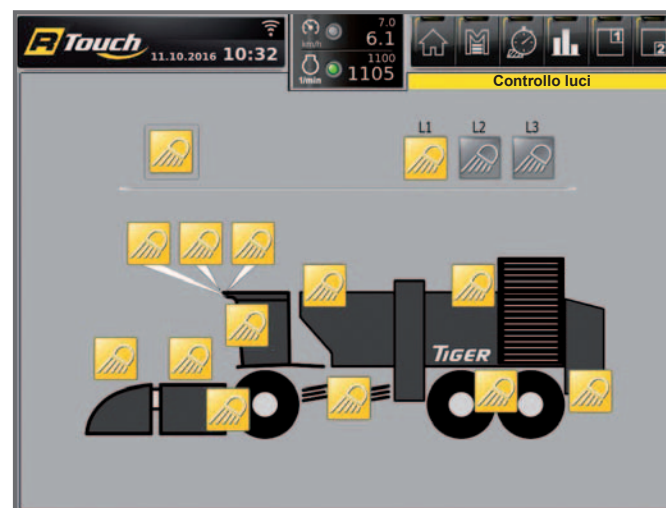
Selezione diretta dei menu principali nonché adattamento dei dettagli macchina e interrogazione dati nei sottomenu.



Menu luci

Con la pressione del dito sul terminale touch è possibile accendere i fari da lavoro, singolarmente o tutti.

Con la semplice pressione del dito possono essere salvati e richiamati fino a tre programmi luci definibili individualmente.



Dispositivo automatico di ribaltamento

Premendo un pulsante, il Tiger 6 di ROPA si "trasforma" in modo completamente automatico dalla modalità di guida su strada alla modalità di lavoro sul campo. Il nastro di scarico, l'elevatore ad anello largo un metro, la coclea bunker ed altri gruppi si aprono l'uno dopo l'altro e talvolta persino contemporaneamente. Grazie ai sistemi di monitoraggio gestiti tramite sensori si escludono sistematicamente comandi errati e collisioni. L'intero processo di apertura avviene in breve tempo grazie ad un'attivazione ottimale delle funzioni.





TIGER 6



Le luci Power-LED illuminano la notte a giorno **10.000 lumen sulla cabina operatore**

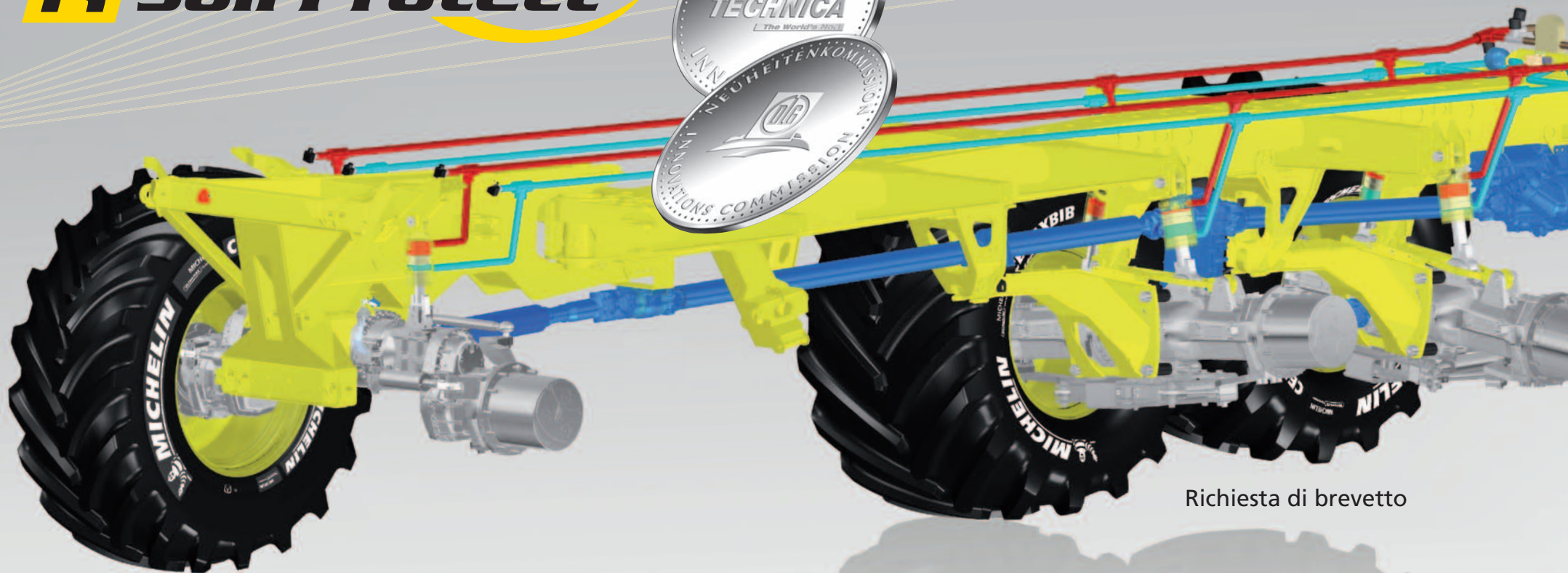
La cabina R-Cab estremamente spaziosa e dal nuovo design è stata notevolmente migliorata e fluttua ammortizzata su boccole idrauliche. Al centro c'è l'operatore, che può godere un'ottima visuale nell'estirpatore, ulteriormente sviluppato, da una posizione di seduta fisiologicamente consona e piacevole.



Carrello idraulico che rispetta il suolo Con la nuova tecnologia dei pneumatici

con una pressione di gonfiaggio dei pneumatici di soli 1,4 bar consente una gestione del territorio sostenibile.

R Soil Protect



Richiesta di brevetto

Premiata con medaglia d'argento all'Agritechnica.

R Soil Protect

ROPA R-Soil Protect è la simbiosi del carrello idraulico che rispetta il suolo con la nuova tecnologia dei pneumatici MICHELIN CerexBib. Questo concetto di protezione del suolo è stato premiato alla Agritechnica di Hannover con una medaglia d'argento. Esso necessita solo di una pressione dei pneumatici di 1,4 bar ed è disponibile come opzione nel Tiger 6. Le sinergie derivanti dal carrello idraulico con compensazione del carico e la nuova generazione di pneumatici MICHELIN IF1000/55 R32 CerexBib, consentono ancora maggiori superfici di appoggio per una protezione duratura del suolo a parità di una pressione della superficie di contatto notevolmente ridotta.

Novità R-Soil Protect

- ✓ Protezione del suolo notevolmente migliore grazie alla pressione di gonfiaggio dei pneumatici ridotta di 1 bar rispetto all'euro-Tiger V8-4, straordinario nel settore delle piante sarchiate
- ✓ 49 per cento in più di superficie di contatto con il terreno, 33 per cento in meno di pressione sulla superficie di contatto con l'IF1000/55 R32 CerexBib
- ✓ Notevole riduzione delle punte di carico con il trasferimento del carico: 8 per cento in meno sul primo assiale, 37 per cento in meno sul secondo assiale, 43 per cento in meno sul terzo assiale
- ✓ Distribuzione del carico uniforme su tutte le ruote grazie all'idraulica collegata
- ✓ Sui pendii, il carico ed il baricentro vengono spostati dal lato inferiore del pendio al lato superiore del terreno inclinato
- ✓ Gli elementi di pulitura vengono condotti perpendicolarmente anche sui terreni in pendenza, consentendo sempre risultati perfetti
- ✓ Raccolta barbabietole che rispetta il terreno anche su pendii inclinati, senza che sia necessario un incremento supplementare della pressione di gonfiaggio dei pneumatici!
- ✓ Mantiene e protegge la struttura del terreno, assicura la capacità di infiltrazione e lo scambio d'aria

Conclusione: salvaguardia delle risorse e del suolo per una gestione sostenibile dei terreni agricoli

ROPA

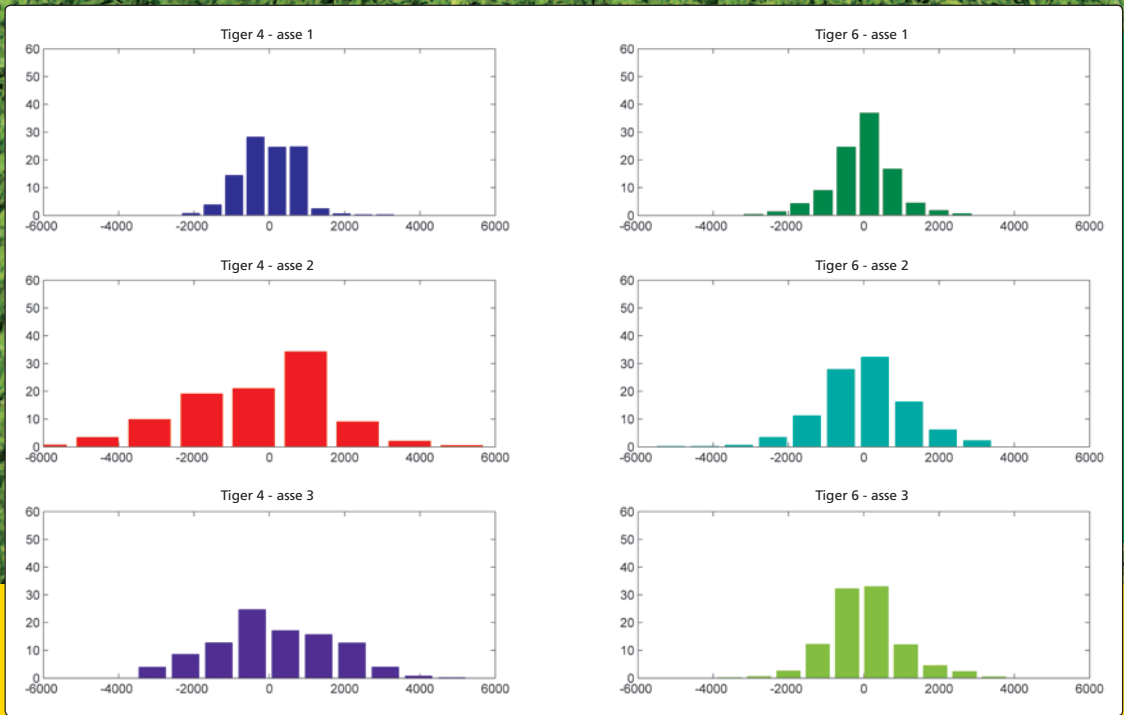
Collegamento idraulico dei cilindri di stabilizzazione su assali anteriori e posteriori, per ogni lato



Carrello idraulico – Stabilizzazione del rollio con compensazione del carico sulle ruote, con richiesta di brevetto

ROPA ha sviluppato, appositamente per il Tiger, fiore all'occhiello della gamma, un innovativo concetto di carrello con un asse anteriore oscillante congiuntamente ai due assali posteriori supportati idraulicamente. Rispetto ai carrelli prodotti finora per macchine raccogliatrici su 3 assi, nelle quali l'asse centrale è avvitato fisso sul telaio, il rollio della macchina si riduce di un terzo! Il motivo è il collegamento idraulico dei cilindri sugli assali anteriori e posteriori di un lato, in modo tale che le irregolarità del terreno su una ruota agiscano nella differenza in altezza solo per il 33 per cento sul telaio. Riducendo il rollio sullo chassis, migliora nello stesso tempo l'orientamento nella fila ed in profondità dell'avancorpo di estirpatura, poiché il telaio si trova centrato rispetto alla posizione dei tre assi. Grazie al collegamento idraulico degli assali, il carico si distribuisce sempre in modo costantemente uniforme su tutte e 6 le ruote.

Il sistema di carrello idraulico riduce il carico su ruote e terreno, consentendo un'ulteriore riduzione della pressione di gonfiaggio dei pneumatici.

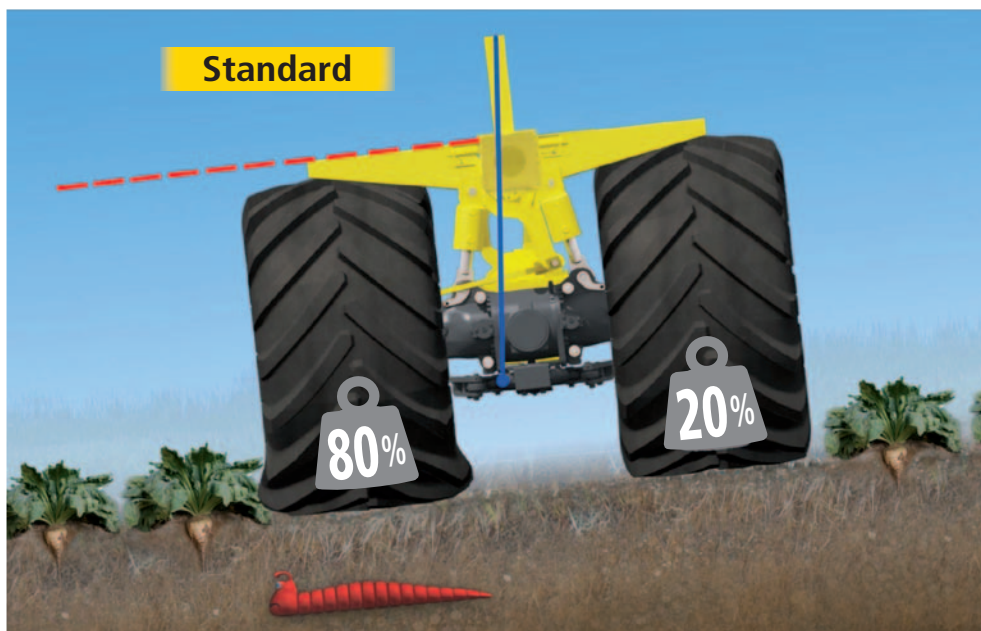


Il nuovo carrello riduce le punte di carico di

- 8 % sul 1° asse**
- 37 % sul 2° asse**
- 43 % sul 3° asse**

Orizzontale: punte di carico in kg durante l'estirpatura a 7 km/h - Verticale: tempo in %



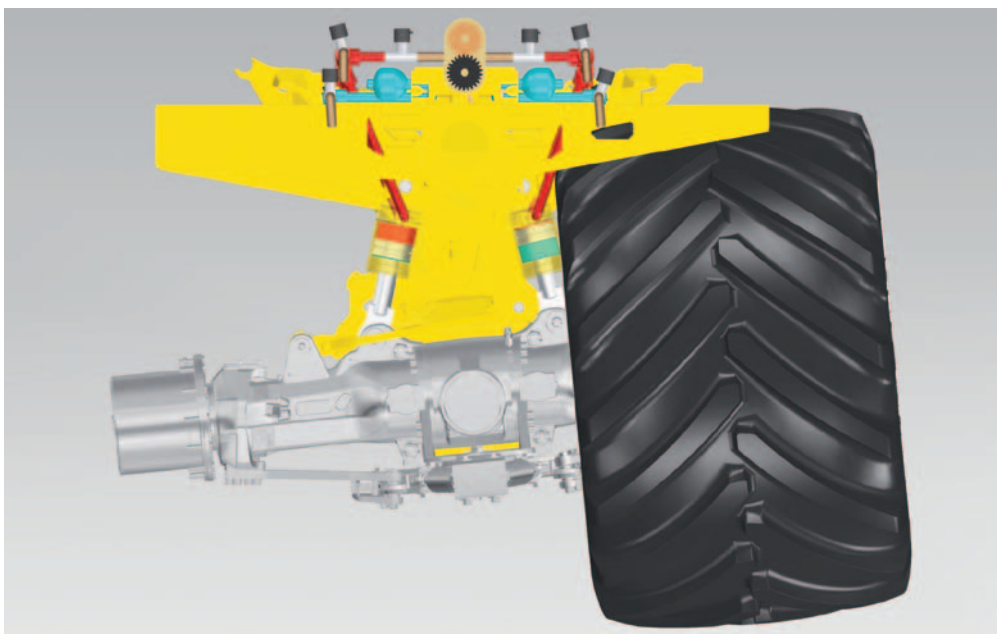


Fino al 10 percento di compensazione pendio - il baricentro / la pressione sul suolo viene compensata

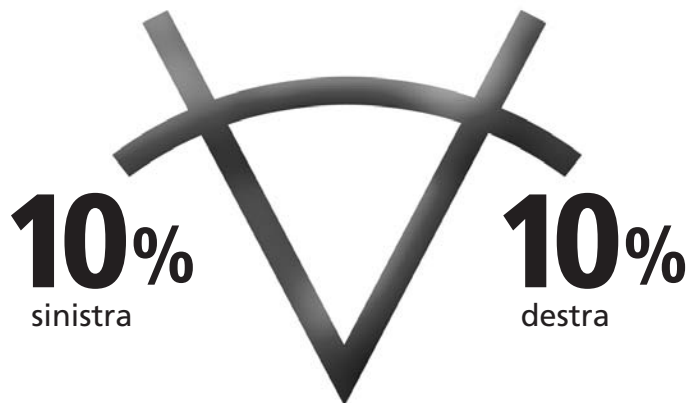
Una caratteristica straordinaria delle raccogliatrici per barbabietole a 3 assi è anche la compensazione automatica della pendenza mediante sei cilindri idraulici e i sensori. Lo chassis viene tenuto completamente perpendicolare fino al 10 percento della pendenza. Il baricentro e, di conseguenza, il carico delle ruote sul lato inferiore del pendio viene spostato sul lato superiore del terreno inclinato. La profondità della traccia delle ruote sul lato inferiore del pendio vengono sensibilmente ridotti, la capacità di infiltrazione del suolo rimane preservata: un grande vantaggio al fine di ridurre il pericolo di erosione in caso di forti piogge.

La stabilità nei pendii e la trazione aumentano notevolmente, il pericolo di ribaltamento viene sensibilmente ridotto, mentre aumenta il comfort di guida. Raccolta barbabietole che rispetta il terreno anche su pendii inclinati, senza che sia necessario un incremento supplementare della pressione di gonfiaggio dei pneumatici!

Sui pendii, il carico ed il baricentro vengono spostati dal lato inferiore del pendio al lato superiore del terreno inclinato: raccolta barbabietole che non danneggia il suolo, nemmeno sui pendii!



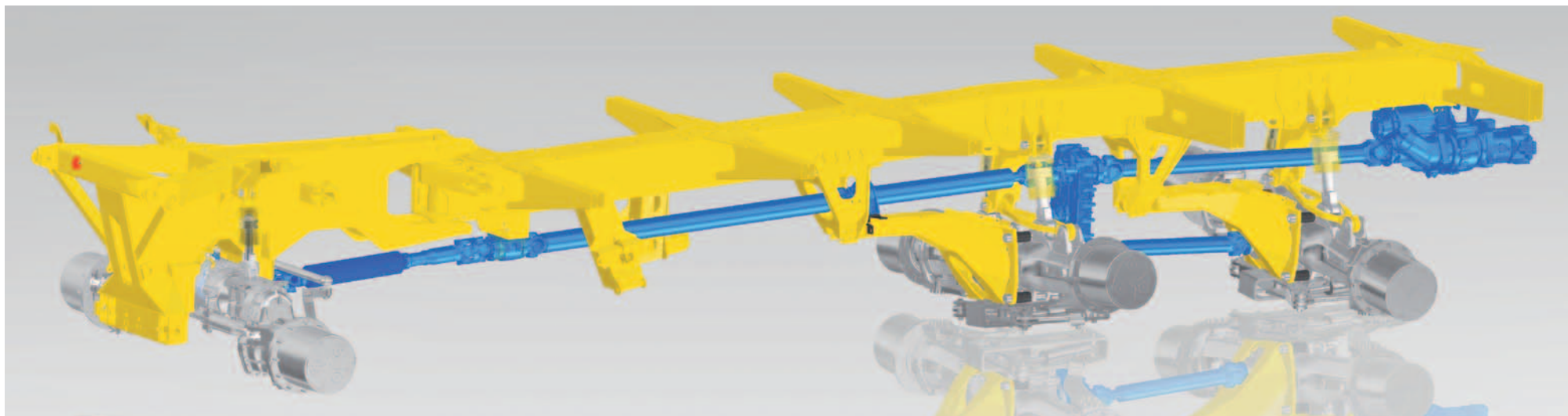
Carrello idraulico, compensazione pendio automatica



ROPA

La trasmissione diretta della forza con alberi cardanici assicura una trazione uniforme su tutte le ruote con un coppia molto elevata

Un punto di forza che distingue il Tiger tra tutte le raccogliatrici per barbabietole a 3 assi è rappresentato dalla trasmissione diretta della forza mediante alberi cardanici a scorrimento lineare dal motore ai due assi posteriori ed all'asse anteriore: un vantaggio notevole per una trazione migliore in caso di condizioni variabili o difficili del suolo e di estirpatura. Grazie al carrello idraulico degli assali, il carico si distribuisce sempre in modo costantemente uniforme. Eventuali anticipi o ritardi tra gli assali vengono così sistematicamente esclusi.



Cambio CVR a variazione continua per una trasmissione efficiente della forza

Esclusivamente per il ROPA Tiger, con la sua enorme potenza motrice, è stato sviluppato il nuovo motore a variazione continua con la collaborazione di ROPA, Omsi e Bosch-Rexroth. Il cambio "Constant-Variable-ROPA" (CVR) è composto da tre motori oleodinamici su un riduttore composto ed è alloggiato fra il vano motore e il terzo assale. La velocità massima di 40 km/h è raggiunta dal Tiger 6 con soli 1195 giri/min. In campo l'attività di estirpatura inizia già da un numero di giri motore di soli 1.100 giri/min. A seconda del fabbisogno di energia, il Tiger effettua una regolazione fino a max. 1.650 giri/min. Alla necessaria "domatura" del Tiger ci pensano i freni a lamelle a bagno d'olio integrati negli assali e protetti dallo sporco.

Carichi su ruote uniformi, rollatura uniforme delle ruote posteriori, ripartizione uniforme della forza → trazione ottimale!



R Soil Protect



ROPA

Superficie d'appoggio al suolo decisamente maggiore per una protezione del terreno duratura

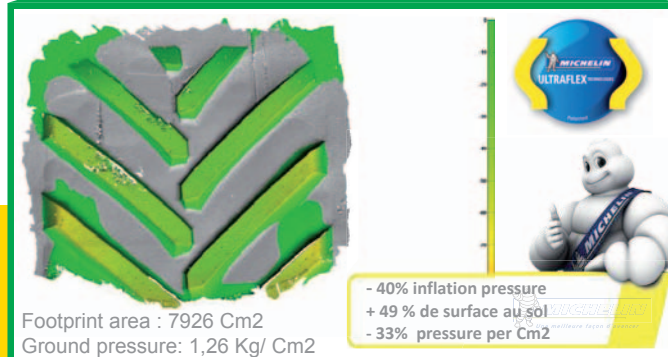
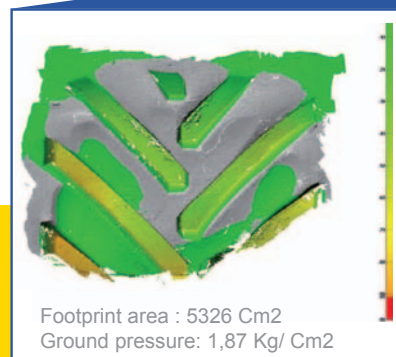
Grazie ai pneumatici di grandi dimensioni e che permettono di ridurre drasticamente la compattazione del suolo, il nuovo Tiger agisce in modo estremamente positivo. Gli pneumatici 800/70 R38 Michelin Ultraflex sull'assale anteriore e, in opzione i Michelin CerexBib IF1000/55 R 32 CFO sugli assali posteriori consentono una protezione sostenibile del suolo anche con un cassone pieno, con capacità superiore a 43 m³ /30 t. Il terreno dei campi viene salvaguardato, con caratteristiche di ammortizzazione migliorate e una pressione di gonfiaggio di soli 1,4 bar su tutte e sei le ruote.

Minore pressione sul suolo, a parità di cari-

10800 kg cicl. a 15 km/h	1050/50R 32 MEGAXBIB	IF 1000/55R32CFO CEREXBIB	Bonus
Pressione di gonfiaggio pneumatici	2,4 bar	1,4 bar	1 bar in meno

Superficie d'appoggio al suolo misurata per 10000 kg

	1050/50 R 32 MEGAXBIB	IF 1000/55R32 CFO CEREXBIB	Bonus
Pressione di riempimento pneumatici	2,1 bar	1,25 bar	- 40 %
Superficie di appoggio pneumatici	5326 cm ²	7926 cm ²	+ 49 %
Pressione sul suolo	1,87 kg / cm ²	1,26 kg / cm ²	- 33 %



MICHELIN CerexBib IF1000/55 R 32 CFO è la nuova tecnologia per pneumatici per un trattamento delicato del terreno.



R Soil Protect

TIGER 6



ROPA

Maestro delle situazioni estreme







TIGER 6

ROPA

1535

ROPA

ROPA



Defogliatore ROPA PES / RES

I due rotori azionati idraulicamente del pulitore possono essere adattati in modo ottimale nel numero di giri ed in altezza in modo indipendente - straordinario!

Sul joystick, tramite la funzione 'Memory', possono essere salvate e richiamate diverse impostazioni.







PAS/RAS - espulsione foglie

Scollettatore Allround di ROPA con espulsione foglie

La foglia della barbabietola viene sminuzzata e sparsa mediante una coclea e/o uno spargifoglie sulla superficie lavorata. È possibile passare da una funzione all'altra comodamente dalla cabina premendo un pulsante. Per la raccolta delle foglie delle barbabietole (biogas o bovini da latte) è possibile montare in opzione un nastro di raccolta foglie.



PAS/RAS - Defogliatore integrale

Scollettatore Allround di ROPA con deposito delle foglie integrale

Le foglie delle barbabietole vengono sminuzzate e depositate tra le file. È possibile passare da una funzione all'altra comodamente dalla cabina premendo un pulsante.



PIS/RIS - lo scollettatore integrale di ROPA

Lo scollettatore integrale di ROPA - consigliato per condizioni di estirpatura normali

Le foglie vengono sminuzzate con robusti coltelli dalla testa della barbabietola e depositate tra le fila. In tal modo la foglia, con tutte le sue sostanze nutritive viene distribuita uniformemente sul terreno: presupposto ideale per la successiva lavorazione del terreno e la rapida trasformazione del verde in humus.

Estirpatore PR senza intasamenti con protezione sassi idraulica

L'estirpatore PR2h è dotato di vomeri che si muovono in senso opposto e protezione sassi idraulica che non necessita di manutenzione.

Ruote tastatrici da 900 mm, congiuntamente all'intelligente attacco a tre punti, garantiscono una regolazione precisa della profondità di lavoro dell'estirpatore. Costi di manutenzione ridotti grazie ai cuscinetti a rulli conici regolabili installati negli ingranaggi e nell'azionamento del vomere.

Micro-Topper

Le foglie vengono staccate con una lama affilata, nulla viene sprecato, nessuna barbabietola viene scollettata troppo in basso.







TIGER 6

Concept

TIGER

Estirpatore robusto, di provata qualità



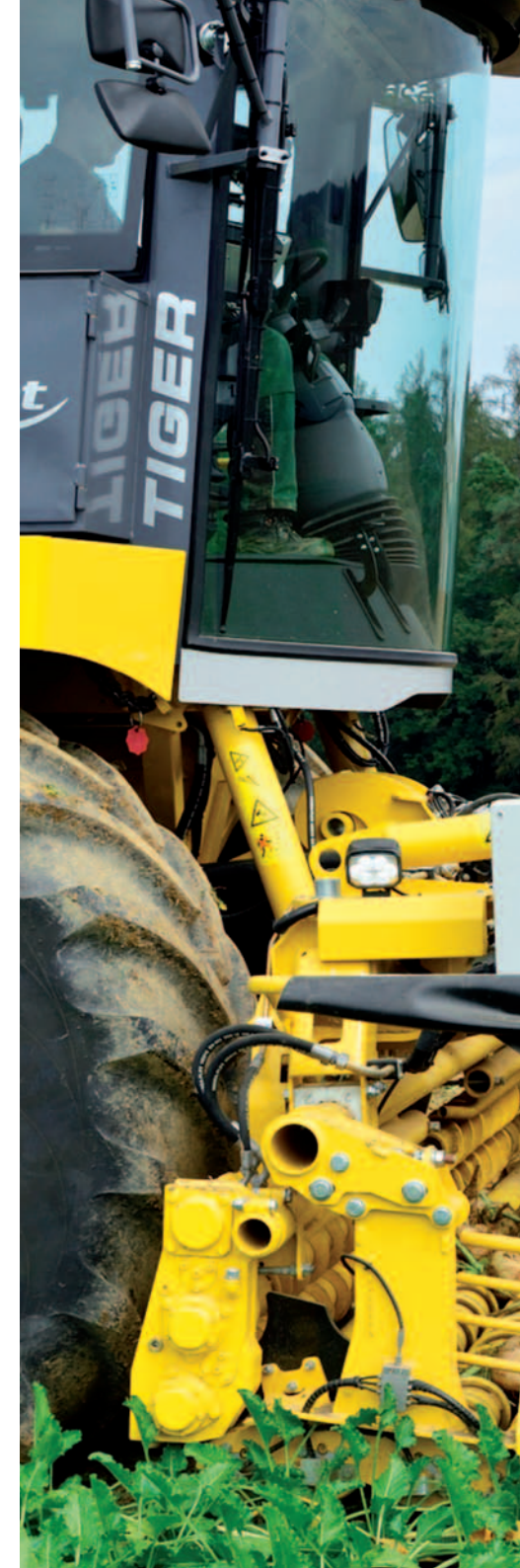
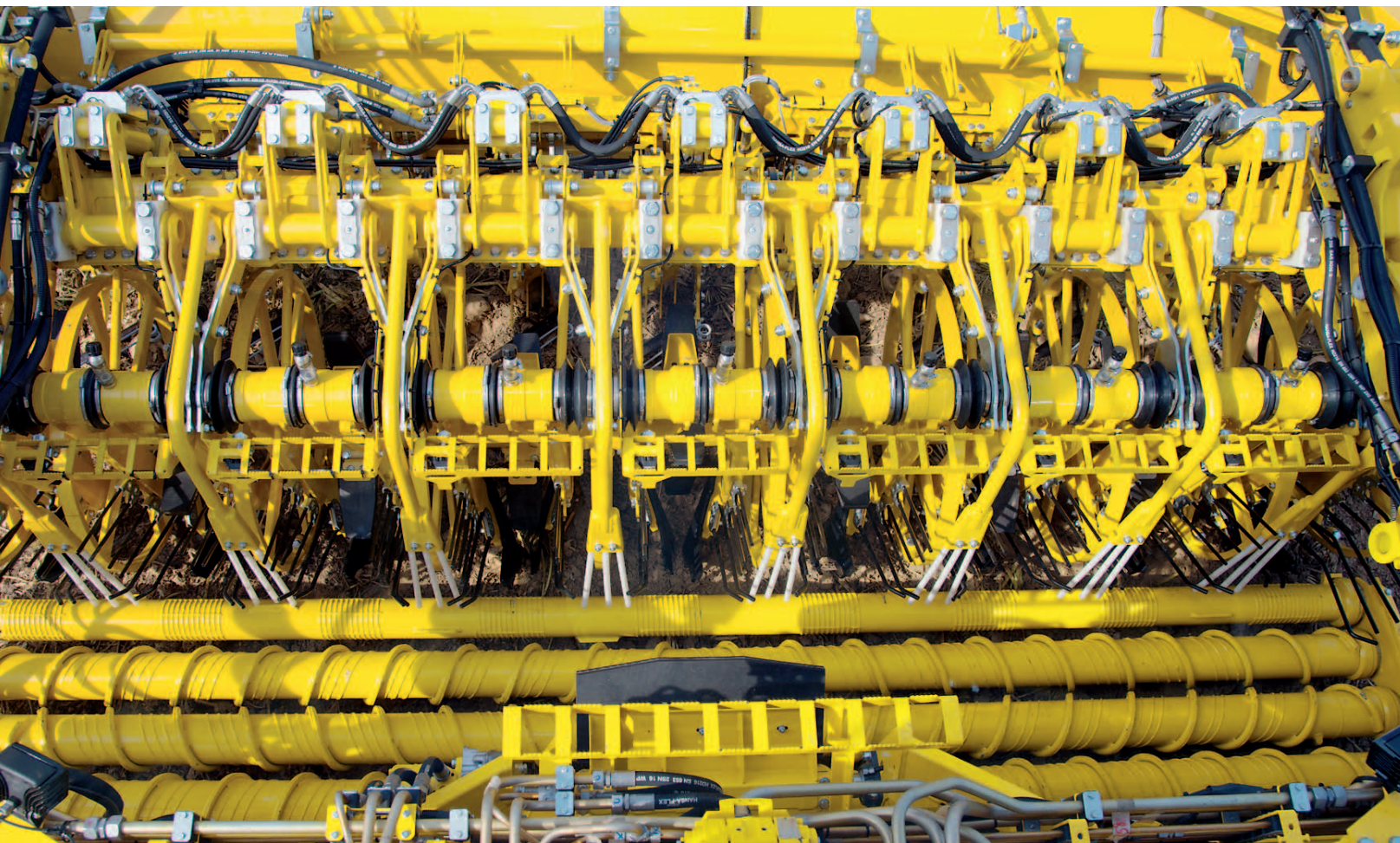
Il robusto estirpatore RR è predisposto per gli impieghi più duri. Per gli interventi di manutenzione e per il montaggio lo scollettatore può essere ruotato idraulicamente verso l'alto fino a 90° sopra l'estirpatore. La rotazione verso l'alto avviene premendo un pulsante in cabina, senza che l'operatore debba scendere, oppure da terra tramite pulsanti, senza dover inserire perni.

Azionamento idraulico del vomere, con cuscinetti a rulli conici registrabili e barre di trazione molto lunghe.



Estirpatore RR ottimizzato dal punto di vista del peso con regolazione singola della fila

L'estirpatore RR è dotato di vomeri che si muovono in senso opposto, sette rulli estirpatori, protezione sassi idraulica che non necessita di manutenzione e la regolazione della profondità di estirpatura delle file singolarmente. Ruote tastatrici da 850 mm, congiuntamente all'intelligente attacco a tre punti, garantiscono una regolazione precisa della profondità di lavoro dell'estirpatore. Costi di manutenzione ridotti grazie ai cuscinetti a rulli conici regolabili installati negli ingranaggi e nell'azionamento del vomere. La comoda posizione di manutenzione consente una rotazione verso l'alto di 90 gradi dello scollettatore e del gruppo di estirpatura per miglior controllo ed assistenza sulle lame dello scollettatore, del defogliatore e sui vomeri.







Posizione di manutenzione confortevole - Estirpatore RR

Per gli interventi di manutenzione e per il montaggio lo scollettatore può essere ruotato idraulicamente verso l'alto fino a 90° sopra l'estirpatore. La rotazione verso l'alto avviene premendo un pulsante in cabina, senza che l'operatore debba scendere, oppure da terra tramite pulsanti - senza dover inserire perni.

Il motore può essere avviato premendo il pulsante sull'estirpatore per impostare anche la posizione di manutenzione desiderata.





ROPA

TIGER

TIGER 6

TIGER 6

Tiger 6 XL - Efficienza ed efficacia

Dotando il Tiger 6 di ROPA con ampi organi estirpatori da 8 o 9 file dalla serie PR-XL, è stato possibile ottenere una produttività notevolmente migliore rapportata alla superficie coltivata con una velocità inferiore di estirpatura. Minor consumo di carburante, costi fissi più ridotti e maggiore qualità nel taglio sono vantaggi significativi di questa soluzione di sistema. Grazie all'avancorpo degli ampi organi estirpatori della serie PR-XL, l'assale anteriore del Tiger 6 può essere dotato di pneumatici Terra 900/60 R38 Ultraflex ancora più larghi ed estremamente rispettosi del terreno. Inoltre meno traversate e meno manovre contribuiscono a proteggere ulteriormente il suolo.

La produttività notevolmente migliore con ridotto consumo di carburante comporta minori costi per l'estirpatura, per una raccolta redditizia ed efficiente delle barbabietole. Inoltre meno traversate e meno manovre contribuiscono a proteggere ulteriormente il suolo.



TIGER 6 XL





TIGER 6

XL

40

ROPA

Concept



Pulizia - delicata, efficiente e adattabile individualmente

Il nastro sterratore scorre dietro all'asse anteriore e trasporta le barbabetole dall'estirpatore alla prima ralla. L'asse a portale rende possibili portate elevate – senza ostacolare il flusso di barbabetole o danneggiarle. L'operatore può regolare in modo continuo la velocità del nastro sterratore direttamente dalla cabina e, se necessario, invertirne la direzione. Il monitoraggio automatico del flusso delle barbabetole impedisce il movimento della macchina. Tre ralle con denti forgiati e trascinatori puliscono le barbabetole in modo efficiente per farle poi avanzare velocemente.



Cassone per barbabetole grande da 43 m³

Il sistema di riempimento automatico del cassone consente, in tutte le condizioni di estirpatura, una trazione ottimale con un'ottima distribuzione del peso. L'analisi della resa avviene tramite due sensori a ultrasuoni che sommano i caricamenti del cassone e li salvano nella banca dati dell'appezzamento.





Nastro di scarico extra lungo - svuotamento rapido del cassone

Il nuovo nastro di scarico extra lungo si trova sopra ai due assali posteriori e, per via dei pneumatici più alti, è attaccato ad un'altezza maggiore. Un notevole vantaggio diviene evidente durante il trasferimento sui rimorchi che si accostano, in quanto la consegna avviene più linearmente. Il nastro di scarico è pieghevole in tre parti e largo 2000 mm per accumulare le barbabietole ancora più facilmente su cumuli larghi 10 metri o per trasferirle senza problemi su rimorchio. Lo svuotamento cassone ancora più efficiente rispetto al Tiger 5 garantisce un trasferimento più veloce anche durante il viaggio. Dita del trascinatore in poliuretano garantiscono portate elevate con tempi di scarico inferiori ai 50 secondi, e questo con cassone pieno e con una capacità superiore a 43 m³. Il sistema di riempimento automatico del cassone consente, in tutte le condizioni di estirpatura, una trazione ottimale con un'ottima distribuzione del peso. L'analisi della resa avviene tramite 2 sensori a ultrasuoni che sommano i carichi del cassone e li salvano nella banca dati dell'apezzamento.

Trasferimento rapido, che non rovina il suolo e comoda estrazione dal cassone.

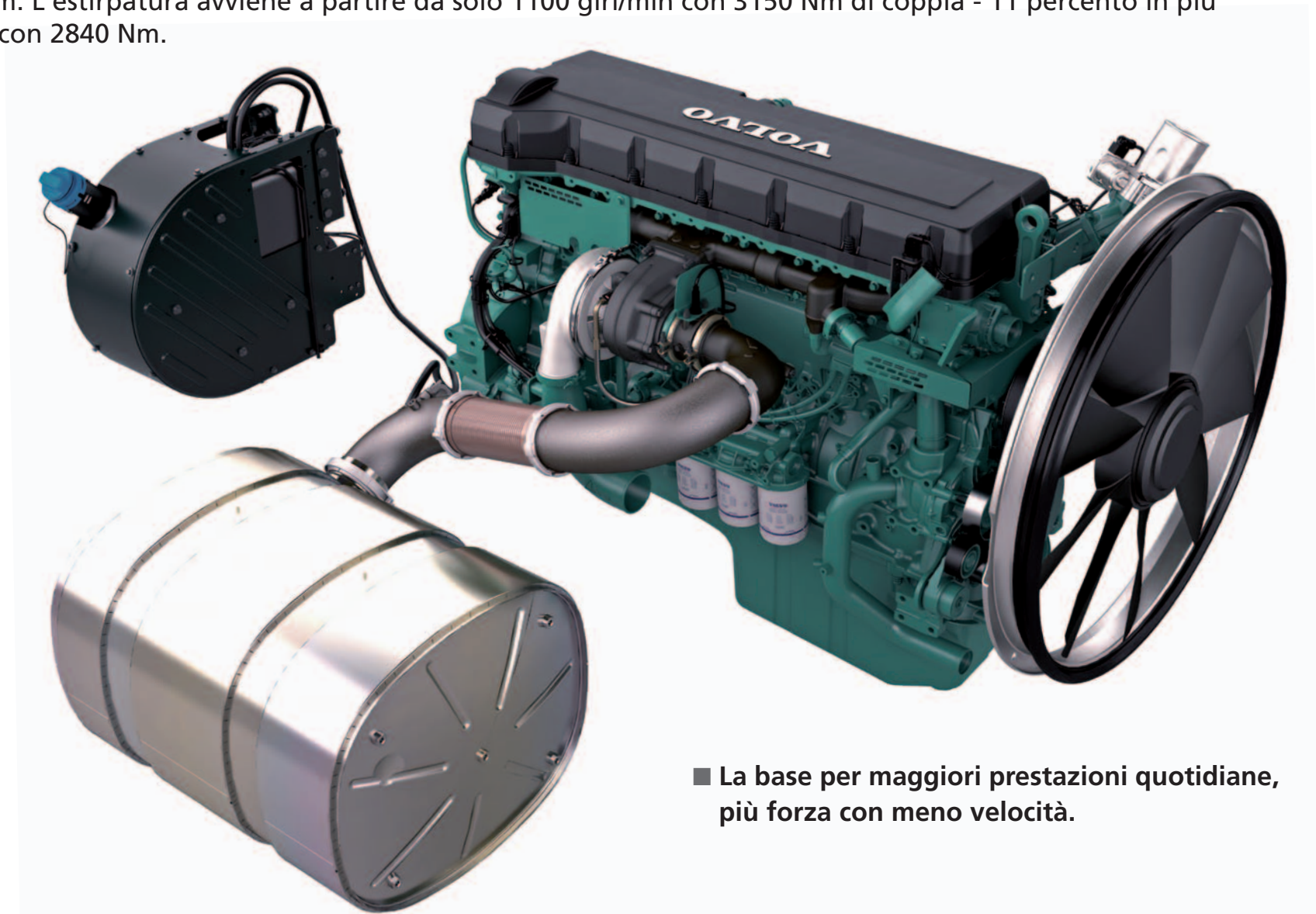




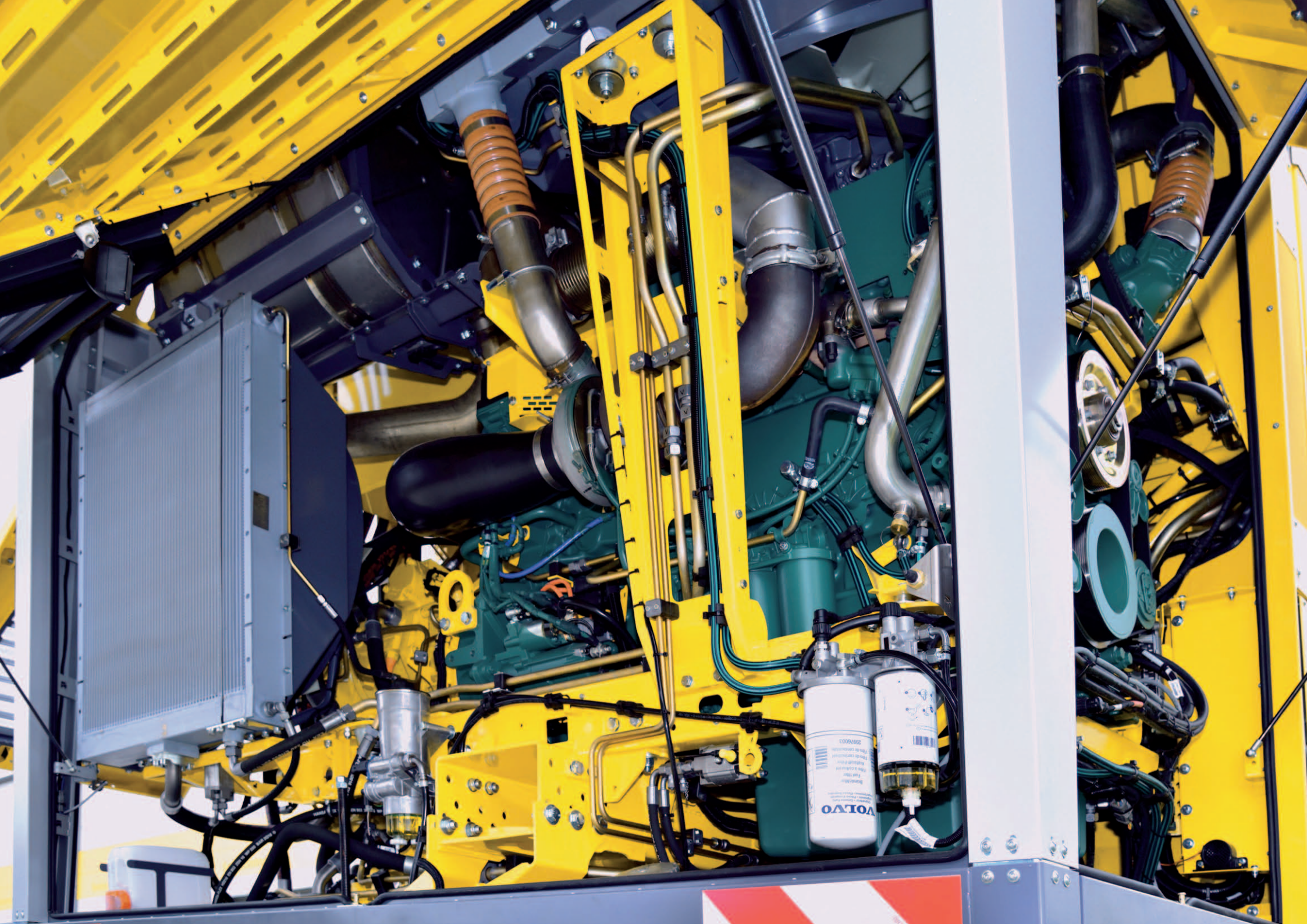
Volvo Penta D16 con 700 CV / 515 kW e 16,12 litri di cilindrata

La trasmissione della forza nel Panther 2 da 700 CV / 515 kW con motore in linea Volvo da 6 cilindri (livello gas di scarico EPA 4 final), 16,12 litri di cilindrata, iniezione pompa-ugello (PDE), SCR-Kat e AdBlue, avviene ora in modo ancora più efficiente.

La coppia massima è di 3200 Nm a 1260 giri/min. Già a partire da 1000 giri/min il pacchetto di forza fornisce una coppia enorme di 3150 Nm. L'estirpatura avviene a partire da solo 1100 giri/min con 3150 Nm di coppia - 11 percento in più rispetto al Tiger 5 con 2840 Nm.



■ La base per maggiori prestazioni quotidiane, più forza con meno velocità.



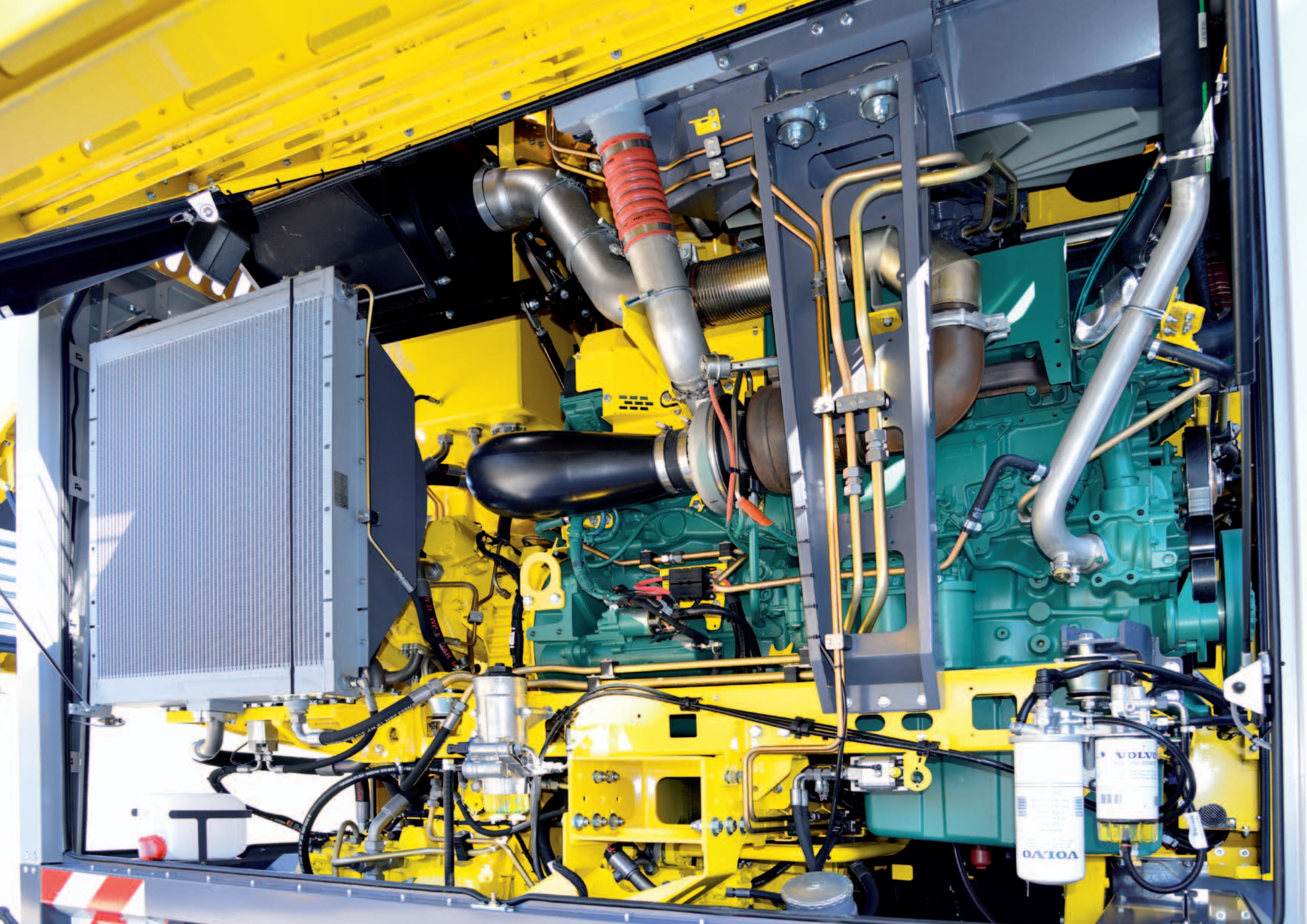
Volvo Penta D16 con 768 CV / 565 kW e 16,12 litri di cilindrata

Per una prestazione ancora maggiore, nel Tiger 6, ROPA ha in programma il motore in linea Volvo da 6 cilindri da 768 CV / 565 kW, con 16,12 litri di cilindrata e iniezione pompa-ugello (PDE). Il robusto pacchetto di forza ce la fa senza AdBlue, SCR-Kat e ritorno gas di scarico. Ciò riduce il lavoro logistico per i mezzi di produzione e riduce i fermi.

Una coppia massima potente di 3260 Nm - 12 percento in più rispetto al Tiger 5 con 2900 Nm - trasmessa con gradi di efficienza ottimizzati tramite la trazione con regolazione continua. La maggior potenza dei 142 CV / 105 kW rispetto al Tiger 5 di ROPA risultano in migliori prestazioni per ettaro, soprattutto nell'estirpatura in salita, nel trasferimento durante la marcia o nell'estirpatura con più di 6 file con estirpatori XL.

- La base per maggiori prestazioni quotidiane, maggiore sicurezza nell'uso.







Dati tecnici del Tiger 6 di ROPA

Motore Tiger 6c:

Volvo Penta D16, 700 CV/515 kW

16,12 l di cilindrata, motore in linea da 6 cilindri, iniezione pompa-ugello (PDE)
Livello gas di scarico EPA Tier 4 final o IV, con SCR-Kat e AdBlue, necessario carburante con contenuto di zolfo fino a max. 15 ppm per ottenere i valori richiesti per i gas di scarico
Max. coppia 3200 Nm, numero di giri estirpatore 1.100 1/min automotive fino a max. 1.650 1/min

Motore del Tiger 6a (non per USA e Canada):

Volvo Penta D16, 768 CV/565 kW

16,12 l di cilindrata, motore in linea da 6 cilindri, iniezione pompa-ugello (PDE), SENZA AdBlue, SENZA ritorno gas di scarico, ammesso carburante con contenuto di zolfo fino a max. 5.000 ppm
Max. coppia 3260 Nm, numero di giri estirpatore 1.100 1/min automotive fino a max. 1.650 1/min

Sistema di raffreddamento:

Elementi di raffreddamento in struttura Side by Side-per aria di alimentazione e acqua, ribaltabili, radiatore ad olio CVR e condensatore per climatizzatore, posizionamento del radiatore resistente allo sporco sul lato superiore, radiatore ad olio idraulico con ventilatore aperto, ventilatori azionati idrostaticamente con regolazione continua e automaticamente reversibili

Trazione:

Propulsione con cambio CVR con regolazione continua per trasmissione della forza efficiente, composto da tre motori a olio su ingranaggi di addizione, con regolazione continua da 0 a 40 km/h senza interruzione della forza di trazione (nessun cambio di marcia o commutazione), 40 km/h in modalità su strada a 1195 1/min, 17,5 km/h in campo per 1220 1/min.

Carrello - R-Soil Protect:

Innovativo concetto di carrello con un asse

anteriore oscillante congiuntamente ai 2 assali posteriori supportati idraulicamente

Stabilizzatore:

grazie ai 6 cilindri idraulici il carrello può essere inclinato su entrambi i lati di ca. un 10 per cento rispetto alla pendenza. Lo stabilizzatore viene regolato automaticamente mediante 2 sensori di pendenza (opzione)

Stabilizzazione del rollo:

Stabilizzazione del rollo con compensazione idraulica della quantità d'olio nei cilindri di stabilizzazione di un lato veicolo

Pneumatici:

1° asse:
Michelin CerexBib 800/70 R38 (1,4 bar)
2° e 3° asse
Michelin MegaXBib 1050/50 R32 (1,9 bar)
in opzione
Michelin CerexBib 1000/55 R32 (1,4 bar)

Grandi superfici di contatto pneumatico proteggono il terreno e offrono un'elevata sicurezza d'impiego anche sul bagnato e sulle pendenze

Parte idraulica:

Accoppiatore con lubrificazione a ricircolo d'olio e raffreddamento olio del cambio, motore di traslazione Bosch-Rexroth parte idraulica di lavoro Load-Sensing di Bosch Rexroth Bucher e Hydac generosamente dimensionata

Cabina:

Vetri a piena visuale isolati acusticamente con cristallo panoramico colorato e visuale anche verso il basso, tergicristallo su tutta la superficie del vetro, ventilatore silenzioso con regolazione continua nel sistema di riscaldamento e ventilazione (climatizzatore) sedile operatore GRAMMER ammortizzato a molle, tipo ROPA

Evolution - con riscaldamento sedile e ventilazione attiva, Autopilot, Tempomat, console di appoggio per il telefono, radio AM/FM/CD/USB/Bluetooth/DAB+ con microfono esterno per il dispositivo di vivavoce, box refrigerante da 14 litri

Uso:

Consolle di comando R-Concept, comando con joystick, terminale a colori R-Touch da 12,1", diagnostica macchina incl. segnalazione errori DM1 del motore diesel in testo in chiaro, completamente integrata nell'R-Touch, luci interne da 2 LED, tergicristallo che copre tutta la superficie, display a colori per telecamera retromarcia

Scollettatore:

- PIS** - Scollettatore integrale con deposito delle foglie tra le fila, 2 ruote di tasteggio
- PAS** - Scollettatore Allround, deposito foglie intercambiabile tra il sistema integrale, dalla postazione operatore premendo un pulsante, oppure espulsione foglie a sinistra, 2 ruote di tasteggio (4 ruote di tasteggio in opzione)
- PBS** - Scollettatore con espulsione foglie a sinistra, spargifoglie e 2 ruote di tasteggio (in opzione 4 ruote di tasteggio)
- PES** - Defogliatore con deposito delle foglie tra le fila, 2 ruote di tasteggio

Unità estirpatrice PR2h:

6, 8 o 9 file, 45 cm, 50 cm o variabile (solo per 6 file), protezione idraulica contro le pietre, ruote di tasteggio grandi 90 cm, 6 rulli di estirpatore, azionamento del vomere veloce, con regolazione continua tramite il motore a pistoni assiale, cuscinetti a rulli conici regolabili installati nell'azionamento del vomere e negli ingranaggi dell'estirpatore, distanza rulli tra il quarto ed il quinto rullo di estirpatore regolabile in modo variabile, ottima visuale nell'estirpatore e verso il

defogliatore senza telecamere supplementari, la posizione di manutenzione consente di ribaltare verso l'alto di 90° lo scollettatore ed il gruppo di estirpatore per un'assistenza migliore alle lame dello scollettatore e del defogliatore e ai vomeri

Unità estirpatrice RR:

6, 8 o 9 file, 45 cm, 50 cm o variabile (solo per 6 file) regolazione idraulica della profondità di estirpatore della fila singola, protezione idraulica contro le pietre, ruote di tasteggio grandi 85 cm, 7 rulli di estirpatore, azionamento del vomere veloce, con regolazione continua tramite il motore a pistoni assiale, cuscinetti a rulli conici regolabili installati nell'azionamento del vomere e negli ingranaggi dell'estirpatore, ottima visuale nell'estirpatore e verso il defogliatore senza telecamere supplementari, la posizione di manutenzione consente di ribaltare verso l'alto di 90° lo scollettatore ed il gruppo di estirpatore per un'assistenza migliore alle lame dello scollettatore e del defogliatore e ai vomeri

Pulizia:

Nastro setacciatore: larghezza 800 mm, passo 50 mm
1a ralla: 1700 mm di diametro
2a ralla: 1500 mm di diametro
3a ralla: 1500 mm di diametro
Denti delle ralle forgiati

Griglia direzionale:

Altezza sulla 1a/2a/3a ralla regolabile in modo indipendente; è possibile la sostituzione per segmenti delle griglie direzionali con denti a molla

Elevatore: 1000 mm di larghezza

Parte elettrica:

Rete di bordo 24 Volt, alternatore 150 Ampere,



fari da lavoro con 24 LED di Hella, illuminazione Coming-Home, 3 prese da 12 V per radio/ telefono etc., sistema computerizzato CAN-Bus con diagnostica integrata di tutti i componenti collegati al terminale, possibili aggiornamenti software tramite interfaccia USB

Nastro di scarico:

pieghevole 3 volte, per accumulare le barbabietole ancora più facilmente su cumuli larghi 10 metri, dita trascinatore in PU che non rovinano le barbabietole, per elevate prestazioni di movimentazione e rapidi tempi di scarico, entrambi i fondi regolabili in velocità in modo continuo, fondo longitudinale con collegamento marcia rapida, larghezza del nastro di scarico di 200 cm per un trasferimento ancora più semplice su rimorchio, veloce svuotamento del cassone in meno di un minuto, altezza di trasferimento fino a 4,00 m

Contenuto del cassone: più di 43 m³ / 30 t

Analisi della resa:

Il contenuto del cassone viene misurato tramite 2 sensori a ultrasuoni, i carichi del bunker sommati (anche in parti) vengono analizzati automaticamente nella banca dati degli ordini.

Dimensioni:

Lunghezza: 14,99 m
Altezza: 4,00 m (Posizione di trasporto)
larghezza: 3,00 m (6 file di 45 cm per fila)
3,30 m (6 file di 50 cm per fila e 45-50 cm variabile)

Serbatoio del carburante:

1320 l, visualizzazione del consumo di carburante l/ha e l/h nel terminale

Serbatoio AdBlue:

145 l (solo per Volvo Penta 700 CV/515 kW)

Peso a vuoto:

a partire da 33.400 kg, in funzione dell'allestimento

Allestimento:

Standard

Impianto di lubrificazione centrale, misurazione consumo carburante, climatizzatore, compensazione manuale della pendenza, 40 km/h

in opzione

Spargifoglie nell'opzione "Modello di pietra" lamiere scollettatore rinforzate per scollettatore integrale, pattini sul defogliatore, estirpatore RR, vomeri Widia forgiati, rullo di estirpatura saldato sopra, segmenti della griglia direzionale con denti a molla nelle ralle 1-3, Quirl nella 2a ralla, telecamera per le ralle, telecamera per nastro di scarico con 2 videodisplay a sx, fano abbagliante a 2 LED, stampante dati, R-Transfer Basic con esportazione dati all'app di Ropa e/o su chiavetta USB, R-Transfer Professional con importazione ed esportazione dati alla app di ROPA e/o chiavetta USB, Videosystem R-View (panoramica), sensore di velocità di marcia con GPS, dispositivo di raccolta foglie (solo per scollettatore con coclea), compensazione della pendenza automatica, pacchetto evidenziatore di sagoma, carrello supplementare (in Germania obbligatorio), velocità massima di 32 km/h, 25 km/h

Collaudato da TÜV e associazione di categoria, corrispondente alle norme CE.
Con riserva di modifiche tecniche.

Per una migliore riuscita delle immagini, talvolta i dispositivi di protezione sono stati temporaneamente rimossi. la macchina non deve essere messa in servizio senza i dispositivi di protezione!





ROPA Fahrzeug- und Maschinenbau GmbH

Sittelsdorf 24 · D-84097 Herrngiersdorf

Tel.: +49 (0) 87 85 / 96 01 - 0 · vertrieb@ropa-maschinenbau.de

www.ropa-maschinenbau.de