



R Concept

 **PANTHER**

ROPA
extra klass.



- ✓ Praktisk och innovativ
- ✓ skörd av hela utbyttet
- ✓ Enastående driftsäkerhet - Robust konstruktion
- ✓ **Hållbar och extrema stabilt värde**



Professionella maskiner i extra klass.

- ✓ Nytt chassikoncept - större tillförlitlighet vid svåra förhållanden
- ✓ Lutningskompensation– mer komfort
- ✓ Ny hytt, med lätt och enkel manövrering av maskinen
- ✓ Stor tank volym - hög kapacitet
- ✓ Låg bränsleförbrukning
- ✓ Minimalt slitage
- ✓ **Minimal marktryck**



ROPA



Anti Shake och Balance System

Hydraulisk hjullast- och lutningskompensation

- ✓ 2 pendelaxlar med 4 stabiliseringscylindrar
- ✓ 50 procent mindre vridning på chassit och styrsensor - exakt position i raden, mindre skador på betor
- ✓ Mindre belastning på maskin, längre livstid
- ✓ Stabiliseringscylindrarna parallellkopplade
- ✓ Utjämning av axellast, fram-och bakaxel -> bättre dragkraft och mindre jordpackning
- ✓ Lutnings stabil, lägre risk att välta
- ✓ Optimal djupkontroll, mindre jordupptagning
- ✓ Michelin Ultraflex däck, bara 2 bar däcktryck
- ✓ Bättre körkomfort även vid sidlutning och på vändtegen

På sidolutning justeras chassit upp till 7 procent.

ROPA

Anti Shake och Balance System

Vid ojämn fält (t ex hjulspår),
överförs bara halva vridning til chassit - vridstabilisator !



Optimal konturanpassning genom de 2 pendelaxler med stabiliseringscylindrar.
Hytt, tank och chassi justeras till vågrätt.

Hydraulisk hjullast utjämningsystem, med datorstyrd lutningskompensation

För betupptagare av Panther-typ, har ROPA utvecklat en innovativ chassidesign med 2 pendelaxler kombinerad med fyra stabiliseringscylindrar.

Motsatt föregående 2 axelkonstruktioner, reduceras vridning av maskinen ca 50%. Detta beror på den hydrauliska anslutningen av de stabiliseran-

de cylindrar till främre och bakre axeln på samma sida, höjdskillnaden på ett hjul påverkar endast 50% av chassit. på grund av minskning av vridning, förbät-



tras samtidigt rad- och djupkontroll på bordet. Chassit bärs på båda axlarna.



Pendlande framaxel



ROPA Panther - två-axel maskin med teknisk perfektion

Mycket **ny teknik** i **ROPA Panther**, leder till förbättrad effektivitet och ökad daglig produktion, samtidigt med minimal jordstruktur belastning. i Panther

smälter samman beprövade komponenter med de senaste tekniska framstegen från huset ROPA. Extremt stora "tassar" (däck), helautomatisk hjullast-

och lutningskompensation med aktiv vridstabilisering, extra lång elevator, automatisk omvandling från arbets-till transportposition i minimal tid.



Detta är bara några av de många innovationer.

Den nya intuitiva manövreringskoncept "R-Concept" i nydesignade "R- Cab", sätter en ny

standard bland självgående betupptagare.





PIS - Integralblastar

PIS - ROPA integralblastar, standard rekommendation för normala förhållanden

Den hackade blast placeras mellan raderna, därmed tillförs jorden blast med näringsämnen jämnt på fältet -> optimal förutsättning för efterföljande jordbearbetning och snabb omsättning till humus. Ro-

torvartal justeras enkelt och lätt från hytten.

Allroundblastaren kan på samma sätt kopplas till integral blastare (bilden uppe till höger), så där kan köras spår för spår.



PAS - Allroundblasar



PIS - Integralblasar



PAS - Blastspridning

PAS - ROPA allroundblastar med 380 mm blastskruv- och spridare
(omkoppling sker från hytten mellan integral eler blastspridning)

Med ROPA allroundblastar är du väl utrustad för alla krav. Du kan välja om du vill placera blasten mellan raderna, eller om den bör

spridas på upptagna fältet. Omkopplingen sker genom att trycka på en knapp bekvämt från hytten. För skörd av blast (biogas eller fo-

der) kan på förfrågan monteras transportband.



PAS - Integral blastläge

För skörd av hela betan utan



**ROPA har utvecklad
toppning av sockerbetor**



ROPA avputsare PES - alternativet till

På ROPA's nyutvecklade avputsare, kan hastigheten för de hydrauliskt drivna rotorer lätt justeras, oberoende av varandra.
Speciellt!

blast!



den beprövade och kostnadsbesparande Micro-Topper

Varje rotoraxel är justerbar i höjd, oberoende av varandra. Föraren kan reagera snabbt och effektivt till olika krav beroende på förändrade förhållanden.

Med joysticken kan de olikainställningarna sparas och återkallas.





Micro Topper

Visst ... högra förtjänst!



Blastaren blir inställd på en höjd, så att alla betor har en blastrest kvar.

ROPA Micro-topper - Maximal vinst utan extra kostnader

ROPA Micro-topper är den praktiska lösningen som minskar fordringarna för betodlara, entreprenörer och sockerfabrik! Med ROPA Micro-topper skördas hela betan, men

utan blast. Blastaren blir inställd på en höjd, med reducerad varvtal, så att alla betor har en blastrest kvar. Livstiden på blastknivar ökas på grund av mindre kontakt med

jord och sten och samtidigt uppnås mindre bränsleförbrukning. Styrflingor identifierar höjden på varje beta. Vid stora betor ökas skäravståndet och där skärs en

Hela betor skördas

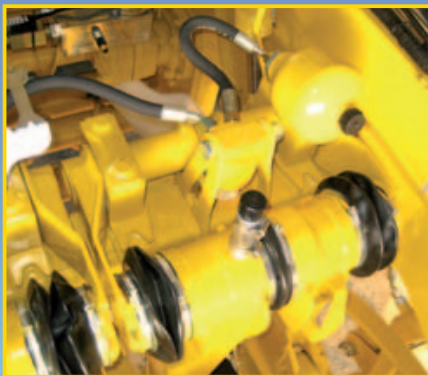
ROPAs Micro-Topper maximera avkastningen. FAKTUM.



Styrfingrar identifierer höjden på varje betnacke. Bara blastrosetten skärs bort!

större del bort av betnackan. Vid små betor minskar skäravståndet med motsvarande – ingenting går till spillo, ingen betor skärs för djupt, och kvaliteten blir bättre än

nogonsin. Skärtjocklek anges bekvämt från hytten. Välj mellan blastning eller Micro-topping!



Hydrauliskt stenskydd,
med underhålsfri högt monterat
linjär drivning



Skärdrivning med kugghjul och justerbara rulllager och axial kolvmotor



Djuphållningshjul och variabel radavstånd 45(48)/50 cm,
kan levereras med hydraulisk inställning

Tillförlitlig och blockeringsfri PR-upptagare med hydraulisk stensäkring

PRh upptagaren är monterad med mot varan vibrerande skär och med helt underhålsfri hydraulisk stensäkring. Med fast radavstånd kan bordet levereras med 45 eller 50 cm avstånd. Med det variable

bordet kan levereras hydraulisk inställning mellan 45 (48) och 50 cm radavstånd. 900 mm djuphållningshjul säkrar i samband med det intelligenta tre-punktupphängning, exact djupkontroll av bordet.

Minimala underhållskostnader genom justerbara koniska rulllager i drivning och växellådor.

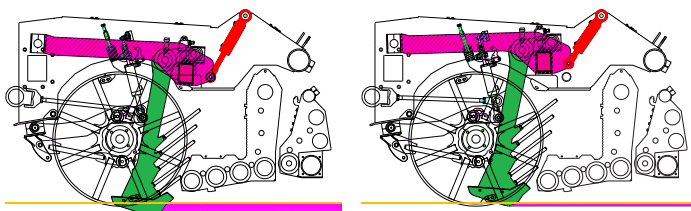


ROPA skär. Skärvinkel- och avstånd kan inställas i 6 positioner, för bästa möjliga skydd av betorna

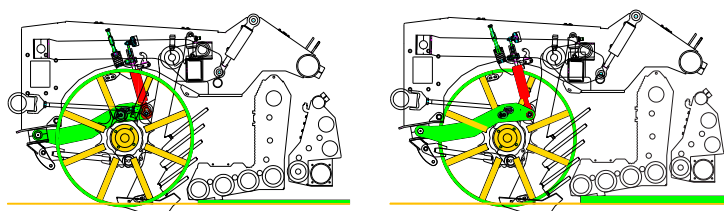


Fri sikt ner i bordet -> föraren kan se raderne och resultatet av Micro-Topping

Hydraulisk höjdjustering av skär



Hydraulisk höjdjustering av bordrullar







ROPA

Den skickliga Panther

- ✓ SUPER manövrerbarhet med 60° knickvinkel
- ✓ Optimala midjestyrning-position - 1650 mm bakom framaxeln
- ✓ Vid snabb körning längs kurvor lutar chassit mot mitten av cirkel
- ✓ Lätt att starta på fältet, även på små ytor
- ✓ Liten svängradie







Skörde visning/ tankfyllning med användning av ultraljudssensorer



28 m³ tank - flexibelt utnyttjande

ROPA Panther har en kapacitet på mer än 28 m³. Med tankskruvan fördelas betorna jämnt i tanken. Axellasten är konstant jämnt låg. Tank fyllningsnivå visas på färgter-

minalen. Detta är en värdefull information för föraren, därför han kan överblicka sig om det finns plats i tanken, vid vändning, och det finns ett värde på displayet på < 50%.

Steglös hydrauliskt drivna tankkedjor är monterade med solida fjäderställistor. Högkvalitative material ökar livstiden och maskinens lönsamhet.

✓ 1000 mm bred elevador



- Längsgående tankkedjor konstruerad snett nedåt till den tvärgående kedja
- 1000 mm bred hiss med dubbel drivning
- tankbotten kan ersättas i segment









Kontrollpanelen för tanken

Full tank på 28 m³, kan tömas på mindre än 50 sekunder, med bara ett knapptryck. Komfort genom minnesfunktion för två höjder på elevatoren.



Extra lång elevator – snabb tanktömning

Nydesignad extra lång elevator, monterad mellan de två axlar, precis efter svängpunkten, har optimal översikt från hytten. 3-faldigt hopfällbar och 1400 mm bred – det är ännu bättre

at framställa en 10 meter bred stack eller lasta 4 meter höga vagnar. Medbringarna på 150 mm garanterar hög kapacitet och kort tömningstid på mindre än 50 sekunder. Elevatorn är

steglöst reglerbar, så att lästning av följevagn kan ske smidigt. För att underlätta inställningen, kan to olika elevatorhöjder sparas i minnet.





Effekt maximerad transmission

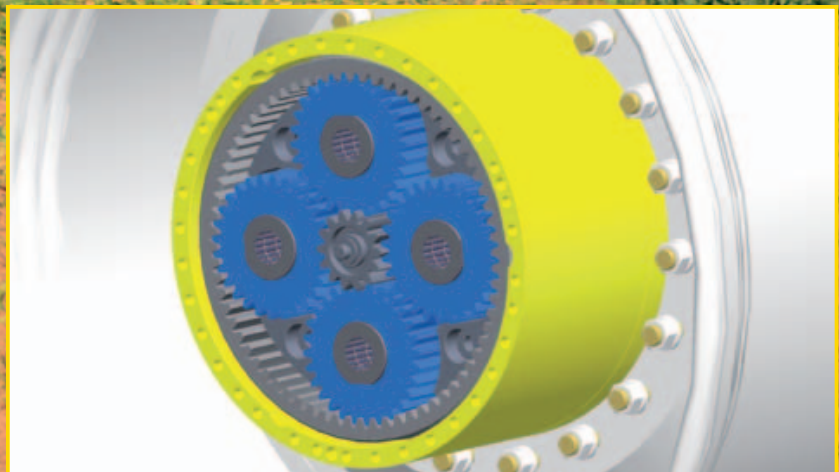
Sofistikerad drivkoncept garanterer lång maskin-livslängd

Effektöverföring i 517 PS/380 KW starka ROPA Panther (Mercedes Benz 6-cylindrig radmotor) ger minskad bränsleförbrukning och tålig miljövård. Motorn motsvarar

avgassteg Euromot 4, även utan ett partikelfilter, beroende på en SCR-katalysator. Högt maximalt vridmoment på 2300 Nm överförs med optimerad

effektivitet över ett nytt Rexroth drivsystem med linjär drivning till båda portalaxlar.

Kraft möter effektivitet



Planetväxel med 4 planethjul, anpassad däckdiametern

Stora planetväxel överför höga vridmoment till de stora hjulen. under arbete är hastigheten tills 15 km/t, under transport upp till 32 km/t med reducerat motorvarvtal.



R *Concept*





B Touch 09:10 07.28.2013

28	5.9	700	1105
10	28.2 V	AIR 7.3 bar	420 bar
15	83 C°	43 C°	163 oil
19	104 %	10°	7.4°

B Select

ha 23.748



Transfer
Wi-Fi Connect



Direct

Buttons: Out, Home, C, B

ROPA

Buttons: Auto, ROPS, etc.

ROPA

Buttons: ROPS, etc.

Buttons: AC, etc.

Buttons: Various function buttons (e.g., F1, F2, F3, F4, F5, F6, F7, F8, F9, F10)



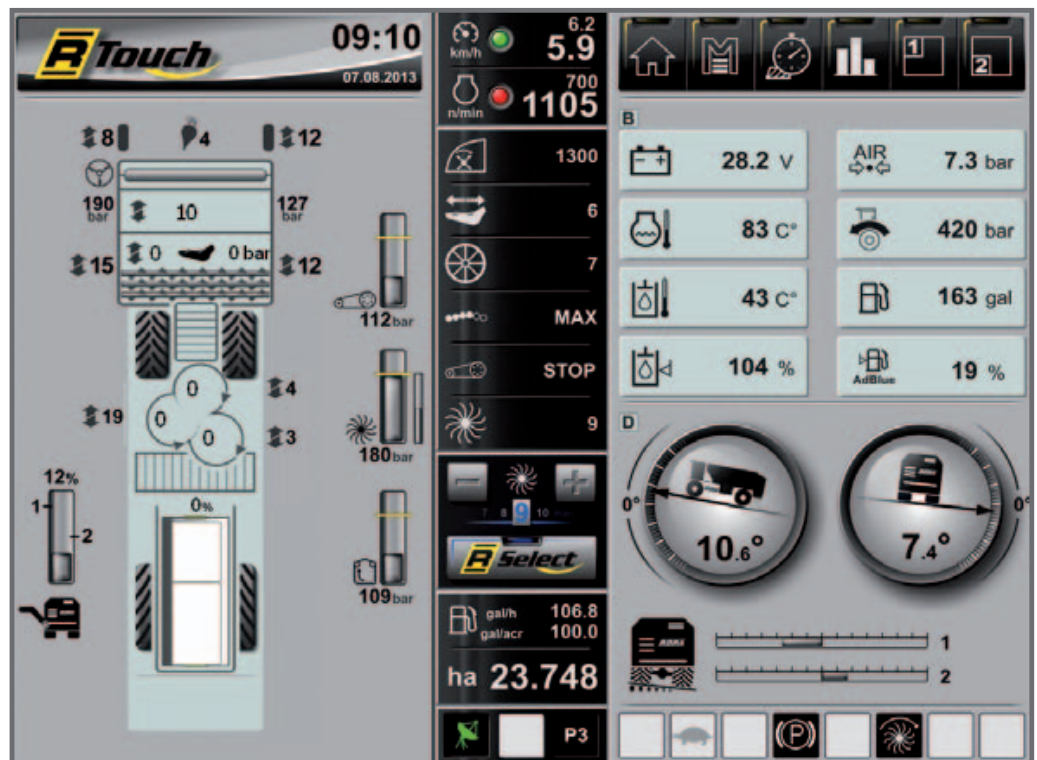
Ny hytt och förarkomfort

ROPA kombinerar under beteckningen **R-Concept** en ny intuitiv driftfilosofi. Den stora 12,1 - tums touch screen är information- och komandocentral av maskinen. Härifrån övervakar föraren hela maskinen, samlar in information om driftsförhållanden och prestanda och justerar funktioner, och därmed kapaciteten för maskinen. Operationen är dubbel, antingen genom fingertouch på skärmen

eller genom att vrida och trycka på "**R-Select**" och "**R-Direct**", kontakter arrangerade ergonomiskt perfekt, på den nydesignade kontrollpanelen eller i joysticken. Den smala konsolen vid förarsätet har olika justeringar för ergonomisk och bekväm sittställning. Samtidigt med ökad sikt och värme i komfort luftsätet uppnås en premium-klass arbetsplats.

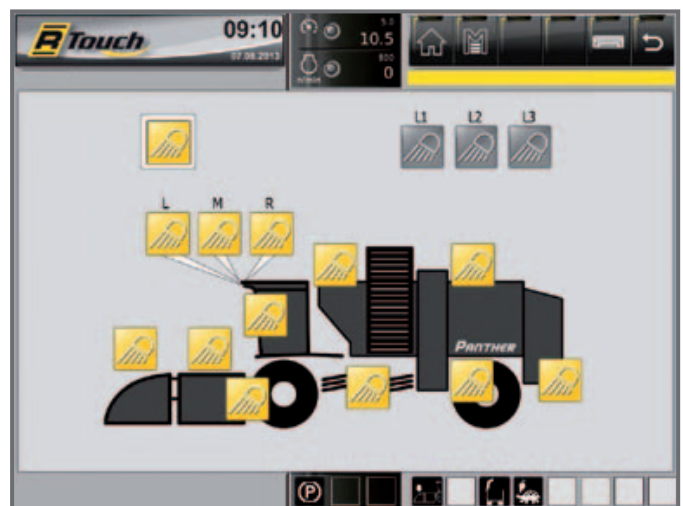
Automatiskt fällbar

Genom ett kontakttryck "förvandlas" Ropa Panther helt automatiskt från transport- till arbetsläge. Avlasta Elevator, 1000 mm breda med bara ett tryck på en brytare, ändras maskinen från transport- till arbetsläge. Den 100 mm breda ringelevator och tankskraven fälls, sensorstyrd och samtidigt ihop, och detta upp till 50 % snabbare än tidigare



Ljus meny

Genom fingertip på touch skärmen, kopplas någon eller all arbetsbelysning. Upp till tre individuellt definierbara ljus program, tippas, spares och hämtas.





R Select

Val av viktiga arbetsfunktioner

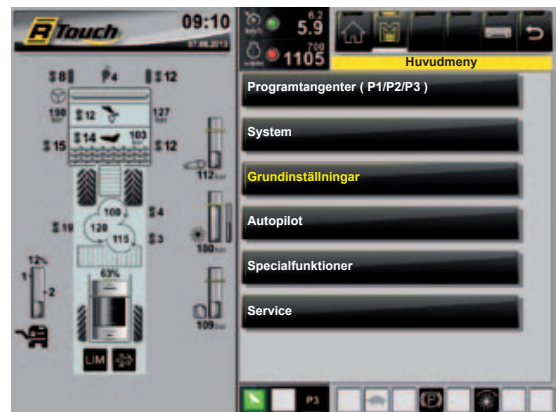
-> Funktionsgrupp för intuitiva val och justering av alla viktiga i arbetsfunktioner och betydande förkunskaper.



R Direct

Direkt i terminalmenyn

-> Direktval av huvudmenyer och även till detaljerad maskinjustering och data efterfrågan i undermenyer.





Roulett galler kan justeras individuellt i höjd, lutning och rotation, och kan bytas i segment



Maximal markfrigång , den bästa möjliga tillgång



Enorma och imponerande, är de nya Michelin ultraflex däcken. På framaxeln 800/70 R38 och på bakaxeln 900/60 R38. Även vid full tank, är endast 2 bar däcktryck nödvändig - avgörande för optimal markskydd. Mindre jordpackning och förbättrade dämpningsegenskaper samtidigt. De nya däcken har en hjuldiameter på 2050 mm och därmed och därmed finns mycket stor kontaktyta, särskild betydelse under våta förhållanden.

» Ropa Panther med Michelin
Ultraflex däck sätter nya
standarder för markskydd «

*Stefan Dirnberger,
Entreprenör och passionerad jordbrukare*





Tekniska data: ROPA Panther

Motor:

Mercedes Benz dieselmotor OM471LA 6 cylindrar i rad, avgasnorm Euromot 4, 380 kW (517 hk), 12,8 liter, max. Vridmoment 2300 Nm, varv vid upptagning 1.250 1/min, automatisk varvvalsreglering till 1650 1/min, bränsleförbruknings indikator l/ha och l/h i terminalen.

Transmission:

1. växel: 0 - 15 km/t (upptagning),
2. växel: 0 - 32 km/t

Helt nybyggda transmission med två bromsade portalaxlar och ny planet (500 mm diameter) med 4 planethjul, linjär drivaxel, utan extra växellådar, för enorm vridmoment till de stora hjulen.

Däck:

1. Axel 800/70 R 38, 2. Axel 900/60 R 38, stor hjuldiameter 2050 mm diameter, extremt flexibla Michelin däck med Ultraflex-teknik, bara 2 bar tryck vid full tank, stor bäryta ger hög driftsäkerhet och optimal markvård även under våta förhållanden och på backor.

Balans-system:

Med 4 hydraulcylindrar styrs axlarna så att maskinen, automatiskt och elektroniskt, kan lutas cirka 7 % mot backor.

Kylsystem:

"Side by side" kylare, för vatten och ladluft, monterade ovan på motorrummet i mest dammfri miljö. Hydrauliskt driven och automatiskt reversibel fläkt.

Hydraulik:

Pumpväxellåda med trycksmörjning och olja kylning, Bosch Rexroth drivning med 280 cm³ körpump, load sensing hydraulik från Bosch Rexroth, Bucher och Hydac.

Hytt:

Hyttupphängning med ny hydrohylse fjädring, ljudisolerade och tonade rutor med låg framkant. Värme- och ventilationssystem (automatisk klimatreglering), R-Concept kontrollpanel med 12,1" R-Touch display, joystick, autopilot, farthållare, motorövervakning/maskind-

agnostik fullt integrerad i display. Luftfjädrat Grammer säte med värme, Bluetooth MP3-radio med ljudsystem, monteringsfäste för telefon, fullskärms vindrutetorkare, 2 LED-innerbelysning, videomonitor med standard backkamera.

Tank innehåll: ca 20 ton. / 28 m³

Blastare :

PIS - Integral blastare för placering av blast mellan raderna av betor, 2 sensorhjul

PAS - Allround blastare, från förersätet växlas mellan integral eller blastutmatning till vänster, 2 sensorhjul (tillval 4 sensorhjul)

PBS - blastare med blastspridning till vänster, 2 sensorhjul (tillval 4 sensorhjul)

PES - blastare med placering av blast mellan raderna, 2 sensorhjul

Upptagare:

PR2 - upptagare, 6rad, 45/48 cm, 50 cm eller variabel, med höghastighets motor med axial-





kolvmotor, med hydraulisk stenskydd, 900 mm djuphållningshjul och justerbara koniska rullager i skär- och upptagar växlar. Vid service och underhåll kan blastaren svängas hydrauliskt 90° upp över upptagarbordet för kontroll och service av knivar på blastaren, putsaren och skär. Avståndet mellan fjärde och femte rulle kan justeras steglös. Uttmärkt sikt från hytten – utan extra kamera – ner i bordet och putsare.

Renning:

Inmatningsmatta 800 mm bred, delning 50 mm, 1. roulett 1700 mm i diameter, 2. och 3. roulett 1500 mm diameter, 1000 mm bred ringelevator, gallret på 1./2./3. roulett ställs in självständigt oberoende av varandra. Byte mellan släta grindor eller pigtails i sektioner.

Elsystem:

24 volt, 1 Generator 150 ampere, 32 Super-Beam arbetsljus, 2 uttag 12 V för radio/telefon etc., CAN-bus datorsystem med integrerad diagnos av alla komponenter som är anslutna till terminalen, programuppdatering via USB.

Tömning:

3-vägs hopfällbar elevator, för ännu enklare bättre utförande av 10 meter stack. 150 mm medbringare för stor kapacitet och kort tömningstid. 1.400 mm bredd elevatormatta för ännu enklare lastning på vagnar. Tömning på mindre än 1 minut, bl.a. därför att tankkedjan är konstruerad så att betorna "faller ner" på elevatorkedjan.

Elevatorhöjd: upp till 4,00 m

Utbytemätning:

Tankinnehåll mäts via 2 ultraljudsensorer och ackumulerade värdena (även del värden) lagras automatiskt i datorn.

Mål:

Längd: 13,40 m
 Höjd: 4,00 m (transportläge)
 Bredd: 3,00 m (6 rader på 45 cm rad)
 3,30 m (6 rad 50 cm) och
 45/48-50 cm rad variabel)

Vändradie:

6,50 m innerdiameter

Bränsletank:

1050 liter diesel, 130 liter Ad Blue

Standard:

Centralsmörjning, terminalvisning av uppdragsanalys inklusive bränsleförbrukning, klimatautomatik, sätevärm, verktygsskåp i bakre skärmarna.

Tillval:

Widea skär, 32 km/t version, roulettkamera, elevatorkamera, 2 LCD-färgskärm, vibrerande skär med extra hög hastighet, pigtailväggar på 1-3 roulette, piska på 2. Roulett, blastallrik i "stenutförande", extra axel (obligatoriskt i Tyskland), Xenonljus, Data skrivare, dataexport via USB, data import och export av uppdrag via USB, GIS-koppling, GPS hastighetssensor, blastskör-utrustning (endast med blastskruv, bio-hydraulolja, gränsvärdegivare för bränsletank.

Enligt TÜV, uppfyller CE-krav. Förbehåll för tekniska ändringar.





Copyright 04/14 ROPA-Marketing · Art.-Nr. P700001 SE RP

ROPA Fahrzeug- und Maschinenbau GmbH
Sittelsdorf 24 · D-84097 Herrngiersdorf
Tel: +49 (0) 8785/9601-0 · vertrieb@ropa-maschinenbau.de

www.ropa-maschinenbau.de