

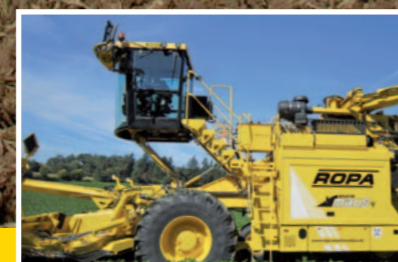


**euro  
maus 4**



#### Multifunktion terminal

med endast en knapp för automatiskt skift från vägtransport till arbetsläge.



Lyftbara Hytt – plattform blir trappa

## Tekniska data: ROPA euro-Maus 4

### Dieselmotor:

Mercedes Benz OM 926 LA, avgasnorm EURO-MOT 3b (med SCR-Kat och Ad Blue), 6 cylindrig motor med 240 kw / 326 PS vid 2200 varv/min och 7,2 liters slagvolym. Max vridmoment från 1300 Nm vid 1200-1600 varv/min. Bränsleförbrukning ca. 194 g/kwh vid 1250 varv/min vid maxlast, fullelektronisk motorstyrning med visning av bränsleförbrukningen i färgterminal, temperaturberoenden reglerad och autoreverserande hydrostatisk fläkt transmission med automatisk remspänning, automatisk motorstop vid evt. skadliga störningar, motordiagnosystem integrerad i färgterminal, bränsletank 1225 liter och AdBlue 95 liter, 8 liter bränslereserv anslutas med en kulventil, elektrisk pump för automatisk avluftning av bränslesystemet.

### Kraftöverföring:

Steglös hydrostatisk kraftöverföring (Bosch-Rexroth) med drivning på alla hjul, OMSI-växellåda med 2 OMSI planetväxlar. 2 oberoende differentialspärar med automatisk funktion. Automatisk fyrhjulsdrift, tempomat, reducerad varv med automatisk kör modus, permanent reglerad motorbromsning för att undvika över varv på motorn vid körning neråt. Framkörning under lastning styrs av en mycket känslig kontroll av superkrypväxeln. Framaxel med trumbromsar 500x180, 4 fjäderbelastade bromscylindrar för drifts- och parkeringsbroms, hastighet 20, 25 eller 32 km/h (med extra trumbroms på bakaxel).

### Hytt:

Höjd justerbar upp till 5,1 m, ljudisolerad, tonade rutor, fri utsikt, på svängbart säte är monterat ny kompakt kontroll konsol med färgterminal och funktionsknapper, plus 2 multifunktionjoystick. Klimatautomatik. Svängbar och luftfjädrad komfortsäte. Färgterminal med ordnad visning av betflödet, felminne, MP3-radio med audiosystem, telefonhållare, 60 l utrymme i hytt bakvägen, vindrutetorkare fram, höger, vänster, och bakom, 2 LED invändig ljus.

### Kraftöverföring och hydraulsystem:

OMSI-pumpväxellåda, tryck cirkulationssmörjning växellådsoljakyllare, anpassad kraftöverföring för minskat motorvarv (lastvarv 1200-1300 /min). Belastningsstyrd koppling för anslutning av 6 hydrauliska pumper -> säker start under låga temperaturer

- 4 axial kolvpumpar (Bosch-Rexroth) för steglös och separata varvinställning och reversering av ställrullarna (upptagning, transport, rensning).
- 2 axial kolvpumpar (Bosch-Rexroth) för steglös drivning av inmatningsband och elevatorm.
- 1 load-sensing kolvpump (Bosch-Rexroth) för försörjning av alla hydraulcylindrar. Med LS styrda kan alle rörelser ske samma tid.
- 1 kolvpump (Bosch-Rexroth) för reversibel kylfläkt (hydraulisk olja - vatten – turboladdluft kylning)
- hydrauliska motorer från Sauer-Danfoss.

### Styrning:

Framhjul styrning, bakhjulsstyrning, 4 hjulsstyrning, automatiskt mittläge av bakaxeln.

### Svängradie:

9,90 m innerdiameter

### Rens- och lastkapacitet:

Tills 560 t per lasttimme

### Uppsamlasystem:

Maximal inmatningsbredd 10,2 m, 18 ROPA-ställrullar, uppdelat i 3 separata växellådor (varje växel med steglös hastighet, varvövervakning och automatisk återföring)

1. Uppsamla: 2 fingerrullar arbetar upp till 7 cm i marken, 2 rensrullar.
2. Delning: 6 transportrullar delar betflödet och transporterar utåt
3. Samling och Rensning: 8 mot varandra arbetande rullar transporterar inåt och rensar på dubbel renslängd.

Spetsen i mitten är med ny växellåda och varvinställning automatiskt med rullar. Långsamt roterande för mindre slitage på spetsen. Säkerhetsventil för att förhindra att kedjan bryts sönder vid ej fränkopplad. Teleskopiskt, proportionel kontrollerad rest-bet samlare. Teleskoprör; 180x180x5 mm). Färgkamera för övervakning av arbetsdjup. Frostbryter i uppsamlingsmitten och i sidorna.

### Inmatningsband:

80 cm bred, 50 mm delat med nytvecklad transportör och jordskrapar. Dubbla profilremmar med varvövervakning och high speed växel, 4 mm stålsidoplåtar.

### Extra rensning:

Standard: transportband, 90 cm bred, 40 mm delning  
Extra: Rensrullar med 8 mot varandra roterande rullar, 135 cm bred.

### Lastning:

80 cm bred, 40 mm delning med varvkontroll och high speed, utbytbara stålsidoplåtar.

### Lasthöjd: upp till 6,00 m

### Räckvidd: 14,20 m, extra 15 m

**Motviktarm:** längd 9,02 m, 6 m till knicken, bränsletank av 20 mm stål.

### Total rensyta: 34,5 m<sup>2</sup>

### Maximal renssträcka: 31,7 m

### Elektronik:

24 volt, 2x100A generatorer, elektronisk huvudströmbrytare med automatisk fränkoppling efter 5 dagar med tändning av. 3 styck 12 v el uttag. 3 styck 24 v el uttag. Integrerad i färgterminalen finns diagnos av alla sensorer och aktuatorer Varningstext på varje lands språk. Programuppdatering sker över standard USB-port. All elektronik har rostfria och vattentäta konstruktioner med AMP (Deutsch) kontakter och med system WAGO (säkrad mot vibrationer) nätanslutning, elektroniska säkringar, el ledningar skyddas med hylsor.

### Vägtransport och arbetsställning:

Skift från vägtransport til arbetsläge, eller motsatt, sker automatisk på cirka 2 min, med bara 1 operativsystem.

### Mål på vägtransport:

Längd: 14,50 m, Bredd: 3,00 m, Höjd: 4,00 m.  
Tomvikt med full bränsletank: 31000 kg.

### Däck:

Fram- och bakaxel med 710/75R34, lastindex 178 A8 2. och 3. axel med 235/75R17,5

### Standard:

Backkamera, centralsmörjning, rest betinsamlare, klimatautomatik, verktyg, hårdmetalbelagda uppsamlarullar.

### Tillval:

Extra rensrullar med 8 mot varandra roterande rullar. Motorvärmare, beavtningsystem, kamera på elevatorm, vägenhet, integrerat GIS system, integrerat RABS system för transport logistick, hållare för bärbar dator DELL.



Forsäljning:  
Preben Clausen, tel. +4529278687  
p.clausen@ropa-maschinenbau.de



Produceret i Tyskland.  
Godkänd av TÜV og Bg. Uppfyller CE-standard. Förbehåll för ändringar.

PAUER Satz Druck/Weber/technik 0301 - Art.-Nr. 96001025 e-144



**euro  
maus 4**



**ROPA**

euro-Maus 4

Extra klass.

ROPA Fahrzeug- und Maschinenbau GmbH  
Sittelsdorf 24 · D-84097 Herrngiersdorf · Tel: 087 85/96 01-0 · Fax: 087 85/96 01-42  
E-Mail: vertrieb@ropa-maschinenbau.de · www.ropa-maschinenbau.de

**ROPA**



Optimal balans med motviktarmen



Dubbel renslängd i inmatningen

## 10,2 m inmatningsbord

- 3 grupper rullar med varvanpasning, bobbelt renssträcka
- Variable rensintensitet

## Mercedes-Bens Motor

- Bara 194 g/kWh vid maximal effect med bara 1250 varv/min. Automatisk reglering, SCR-kat och Ad-Blue
- Extrem ekonomisk och miljövänlig

## Hytt

- Höjdjustering upp till 5,1 m
- Optimal sikt över vagnar

## Exklusiv tillträde

- Bekväm trappa eller plattform
- Innovativ och säker

## Hantering och drift

- vågenhet och RABS (tillval) integrerat i terminal
- Dokumentation för praktisk användning

## Kylsystem

- hydrostatiskt reglerad och automatiskt reversibel ventilation, skyddat mot föroreningar
- Bekväm och ekonomisk

## Pump växellåda

- Bästa kallstart och minimerad bränsleförbrukning på grund av lastberoende lamellkoppling för alla växlar.
- Energieffektiva och säker

## Hydraulsystem

- ingen kugghjulspump,, ingen mängd distribution, alla växellåder drivs av flödesreglerad axialkolvpumpar..
- Maximal prestanda med lagsta möjliga bränsleförbrukning.

**Klassen  
för proffs**

**leuro  
maus<sub>4</sub>**