



MACCHINA
DELL'ANNO 2019



KEILER II

ROPA



MACCHINA
DELL'ANNO 2019

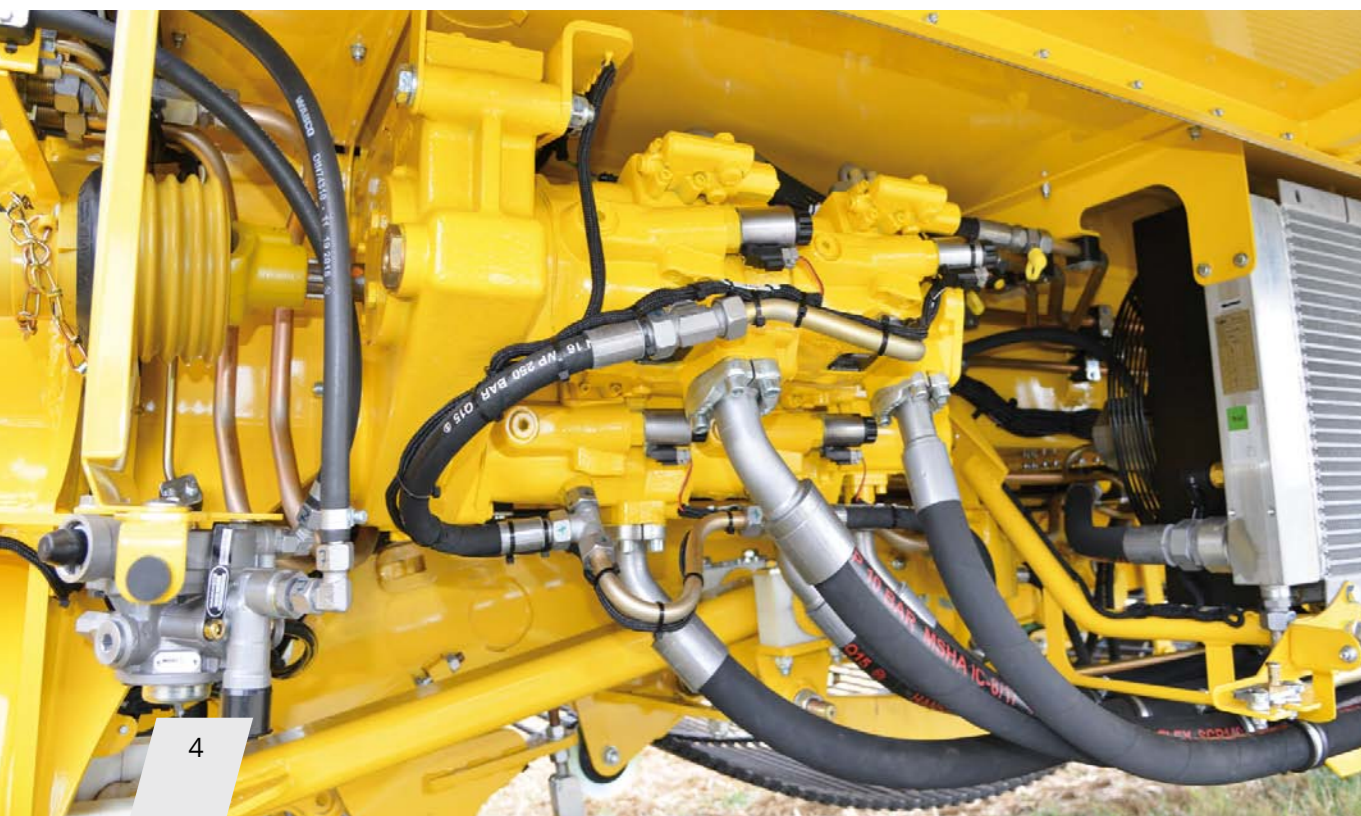


- 4 Piano di azionamento completamente idraulico
- 6 Pick-up
- 8 Sistema di cambio rapido
- 10 Pulitura Riccio 4
- 14 Cassone di trasferimento (Keiler 2 L)
- 18 Cassone da 7,5 t e dispositivo di riempimento casse
- 19 Keiler 2 Silver Edition
- 20 ROPA Potato Scale
- 22 Banco di selezione
- 24 Pulitura Riccio 2 (Keiler 2 Classic)
- 27 Cassone di trasferimento (Keiler 2 Classic)
- 28 Cassone XL (Keiler 2 Classic)
- 29 Doppio cassone (Keiler 2 Classic)
- 30 Cabina e terminale
- 32 Concetto di comando ISOBUS
- 34 Sistemi di assistenza ISOBUS
- 36 Comando sul banco di selezione
- 38 Carrello, asse telescopico, raccolta corsie
- 40 Pignone (Keiler 2 WD)
- 42 Manutenzione & assistenza
- 44 Macchina schiacciapatate
- 46 Opzioni di allestimento
- 48 Impressioni raccolte da tutto il mondo
- 50 Dati tecnici



Azionamento completamente idraulico

L'azionamento completamente idraulico consente la regolazione automatica della velocità di tutti i gruppi di pulizia. Già a partire da una velocità della presa di forza di 650 giri/min, tutti i gruppi di pulizia sono alimentati con la massima quantità d'olio tramite il sistema idraulico Load Sensing. Per adattarli alle diverse condizioni di raccolta, gli elementi pulitori possono essere gestiti in modo individuale, indipendentemente dal

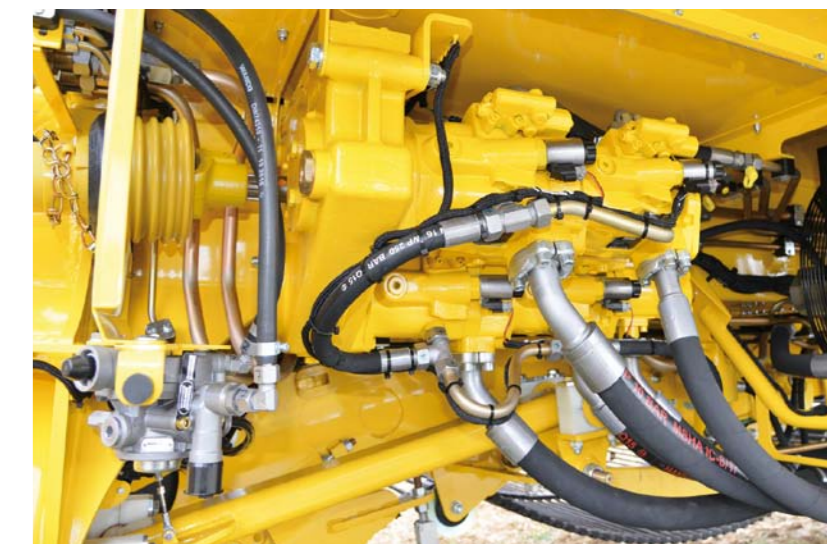
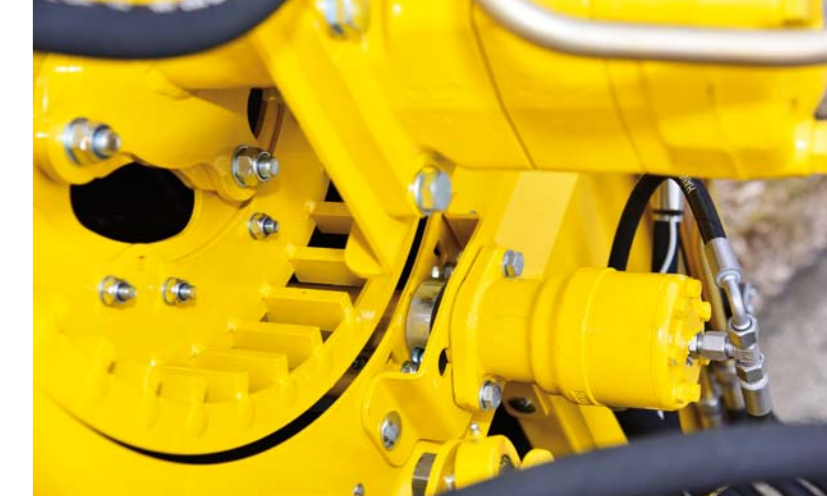


numero di giri motore del trattore, da quello minimo al massimo, senza premere il pedale dell'acceleratore.

Se non è necessaria l'intera quantità di olio, la velocità della presa di forza e il numero di giri motore possono essere ulteriormente ridotti. Il risparmio di carburante che ne deriva rappresenta un grande vantaggio rispetto ai concetti di azionamento tradizionali. Programmi di estirpatura configurabili e salvabili individualmente facilitano l'operatore nell'adattamento manuale o automatico alle diverse condizioni di estirpatura.

Concetto di azionamento straordinario

- Numero di giri della catena di setacciamento regolabile indipendentemente dal numero di giri del nastro defogliatore
- Tutti i gruppi di pulizia mantengono il loro numero di giri ottimale indipendentemente dal numero di giri della presa di forza
- Riduzione del numero di giri del nastro defogliatore rispetto a quello della catena di setacciamento possibile fino al 10%
- Un monitoraggio pressione continuo impedisce così un "intasamento" della raccogliatrice
- Non è necessario un giunto di slittamento meccanico - trasmissione della forza notevolmente maggiore e assenza di usura
- Avvio dolce di tutti i nastri e degli elementi pulitori
- Nessuna catena, cinghia trapezoidale e bloccaggi: non è necessario regolare a posteriori, meno parti soggette a usura, maggiore sicurezza nell'utilizzo
- Due alberi di trasmissione, quindi meno punti di lubrificazione
- Rumorosità notevolmente ridotta, lavoro più piacevole sulla macchina
- Risparmio carburante possibile grazie alla velocità motore ridotta
- Moltissime impostazioni possono essere effettuate direttamente sul banco di selezione tramite terminale
- Regolazione rapida e confortevole della macchina alle mutate condizioni di estirpatura
- Azionamento completamente idraulico dell'intera estirpatura, il che consente di ridurre al minimo le vibrazioni e i rumori



Controllo del pick-up - regolazione ROPA della pressione solco completamente automatica

- Di serie scarico e regolazione della pressione solco congiuntamente alla regolazione idraulica della profondità di estirpatura
- Adattamento durante la traslazione - comodamente dalla cabina del trattore
- Profondità e scarico della pressione solco regolabili per ogni fila
- Estirpatura per singole file possibile - vantaggioso soprattutto durante la raccolta continua
- In opzione diversi vomeri vibranti (monolama, due lame, tre lame, vomere centrale)
- In opzione diversi rulli tastatori (piatto, profondo, mezzo, plastica)

Coltro a disco liscio supplementare (in opzione)

Il coltro a disco liscio supplementare separa anche grandi quantità di foglie per una raccolta senza intasamenti

Coltro a disco liscio azionato idraulicamente a sinistra/centrale/a destra (in opzione)

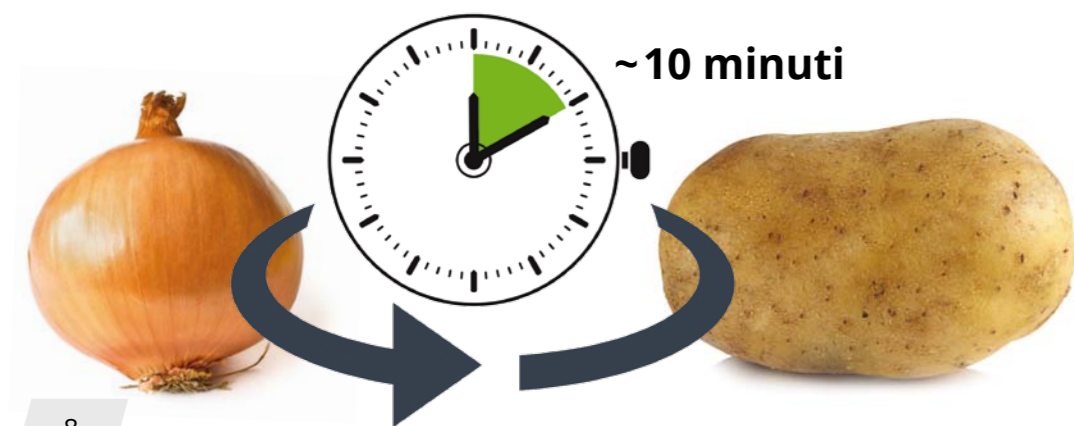
Il coltro a disco liscio azionato idraulicamente garantisce un processo di raccolta senza intasamenti, pulito ed efficace. La velocità viene regolata manualmente o automaticamente in funzione della velocità di traslazione - a scelta in modo sincrono o con anticipo.



Sistema di cambio rapido ROPA di serie Efficienza elevata con brevi tempi di attrezzaggio

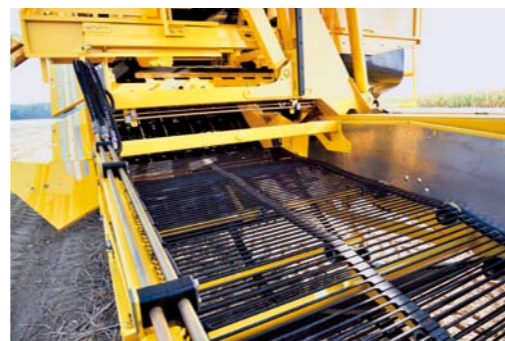
Per il passaggio tra la raccolta dal terrapieno alla raccolta in andane, ROPA ha sviluppato un nuovo sistema di cambio rapido adeguato alla pratica. Nel giro di pochi minuti il Keiler 2 può essere trasformato per passare dal raccolto delle patate a quello delle cipolle. E viceversa. L'intero processo di accoppiamento può essere fatto comodamente da una sola persona e senza dover ricorrere ad attrezzi speciali. Una soluzione molto utile per la pratica, in particolare per chi coltiva patate, cipolle, carote, barbabietole, che talvolta deve cambiare il sistema di raccolta anche più volte al giorno.

- Cambio rapido e veloce del pick-up
- L'operatore stesso può effettuare il cambio da solo senza un'altra persona
- Nessun'attrezzatura speciale necessaria
- L'attrezzaggio può avvenire sul campo
- Lo sgancio del pick-up consente una migliore accessibilità per un cambio rapido e non complicato delle catene di setacciamento - cambio su un passo diverso
- Possibile corsa sincrona di nastro di copertura e catena di setacciamento

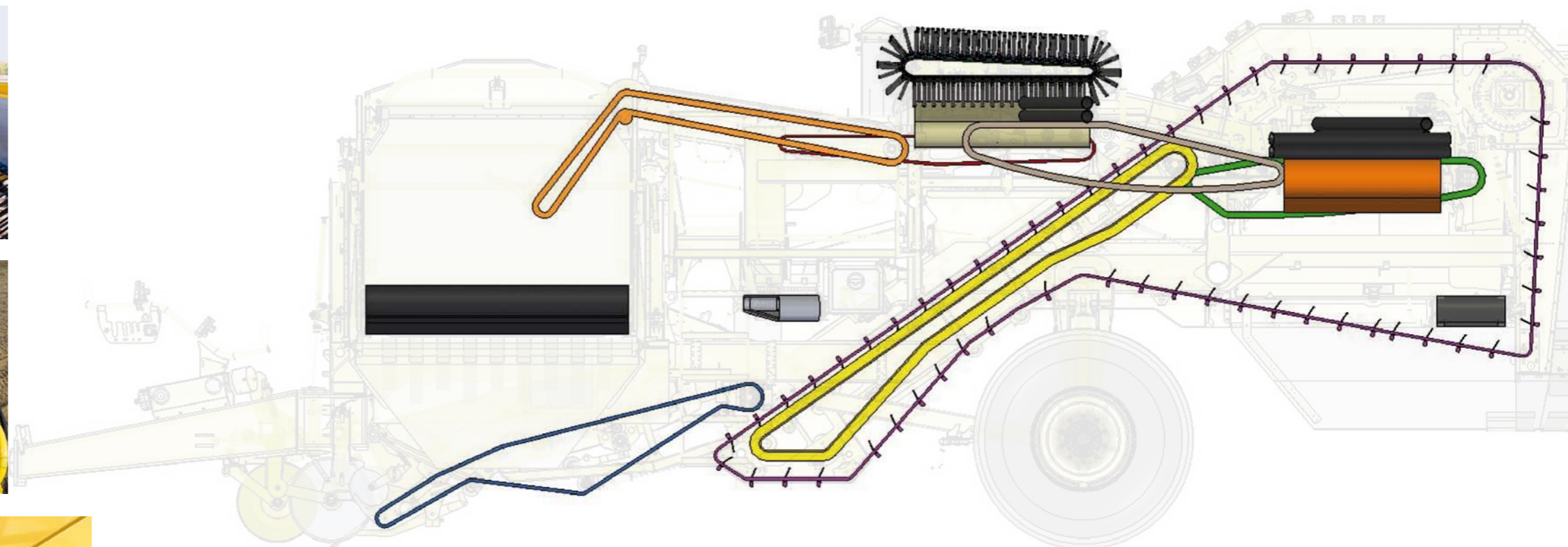


Dispositivi di pulizia dimensionati generosamente, armonizzati perfettamente tra loro

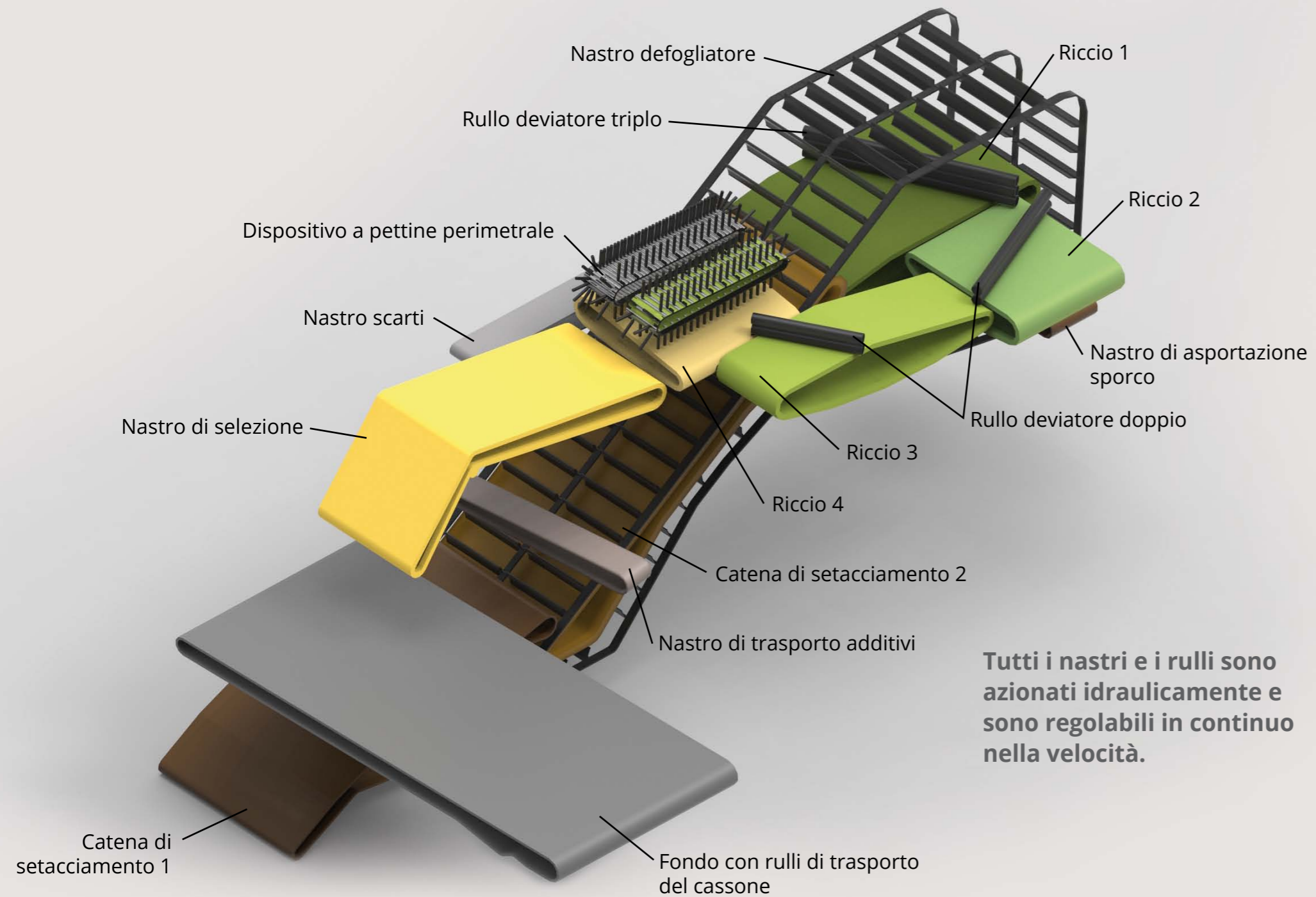
- Nastri setacciatori di grandi dimensioni con vibratore regolabile in modo variabile (di serie V2A nel canale di setacciamento)
- Due livelli di passaggio per staccare lo sporco più grossolano
- Bloccaggio catena di setacciamento integrato con rullo pulitore opzionale
- Rompizolla per catena di setacciamento 1 e 2 (in opzione)
- Pettine a denti perimetrale UFK regolabile in continuo in velocità e altezza su entrambi i lati
- Una regolazione della larghezza d'ingresso nell'UFK, attraverso lo spostamento dei rulli deviatori, garantisce impostazioni di pulizia variabili
- Rapporto regolabile del numero di giri tra nastro defogliatore e catena di setacciamento 2
- Ottima separazione delle foglie con 7 file di molle di trattenimento erbacce, regolabili in continuo
- Preseparazione con rullo deviatore triplo ad azionamento idraulico e/o doppio azionamento idraulico
- Pulizia delicata ed efficiente anche per grandi portate
- Indipendentemente dal numero di giri della presa di forza, tutti i gruppi pulitori mantengono la velocità impostata



Percorso di pulizia più lungo per una separazione delicata ed efficiente



Per ottenere una pulizia delicata ed efficiente, nel Keiler di ROPA sono stati montati elementi pulitori di grandi dimensioni con una superficie massima di asportazione. I vantaggi del Keiler di ROPA sono evidenti soprattutto in caso di raccolta su terreni difficili e/o maltempo.



Tutti i nastri e i rulli sono azionati idraulicamente e sono regolabili in continuo nella velocità.



Keiler 2 L Riccio 4 senza nastro scarti e senza banco di selezione a destra



Keiler 2 Riccio 4 con rulli deviatori





Keiler 2L ROPA con cassone di trasferimento - estirpatura no stop

- Riempimento ottimale del cassone mediante sensori a ultrasuoni
- Contenuto del cassone ca. 5,5 t
- Profondità d'immersione 600 mm con altezza delle sponde laterali di 3,5 m
- Rullo di collegamento con un diametro di 185 mm per un passaggio delicato sul nastro di scarico, pulizia supplementare della terra non aderente
- Una separazione strutturale della vasca cassone e nastro di scarico per uno svuotamento completo e rapido del cassone
- Un funzionamento diretto del nastro trasportatore a rulli folli: svuotamento senza problemi in tutte le condizioni
- La consegna sequenziale del contenuto della vasca cassone sul nastro di scarico insieme all'asse estraibile aumentano la stabilità di marcia nel campo e rendono meno faticoso il lavoro per l'operatore
- Il nastro di scarico pieghevole in 3 parti garantisce uno scaricamento flessibile



**MACCHINA
DELL'ANNO 2019**



Ottimale salvaguardia dei tuberi

Le regolazioni individuali e semplici alle condizioni di estirpatura consentono un'elevata portata con prestazioni di pulizia incrementate. Il rapporto tra il numero di giri del nastro defogliatore e la catena di setacciamento può essere modificato senza interruzioni e comodamente dal sedile operatore. Il pettine a dita perimetrale (UFK) regolabile elettricamente in altezza e molte altre possibilità di regolazione sono il presupposto per una pulizia delicata ed efficiente delle patate.

Sovraccarico

Di serie il Keiler 2 dispone di una velocità del nastro di scarico impostabile in continuo. In opzione è disponibile una parte anteriore del giunto cassone ribaltabile idraulicamente e un dispositivo di riempimento casse con ammortizzazione della caduta per una salvaguardia dei tuberi il più ottimale possibile.



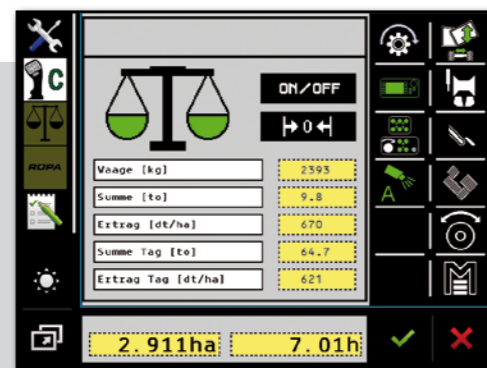
Keiler 2 Silver Edition

con pareti del cassone di acciaio inox V2A





Visualizzazione in tempo reale dei dati di pesatura al di sotto del normale funzionamento del terminale



Maschera del terminale Potato Scale con panoramica dei dati misurati e opzioni di impostazione

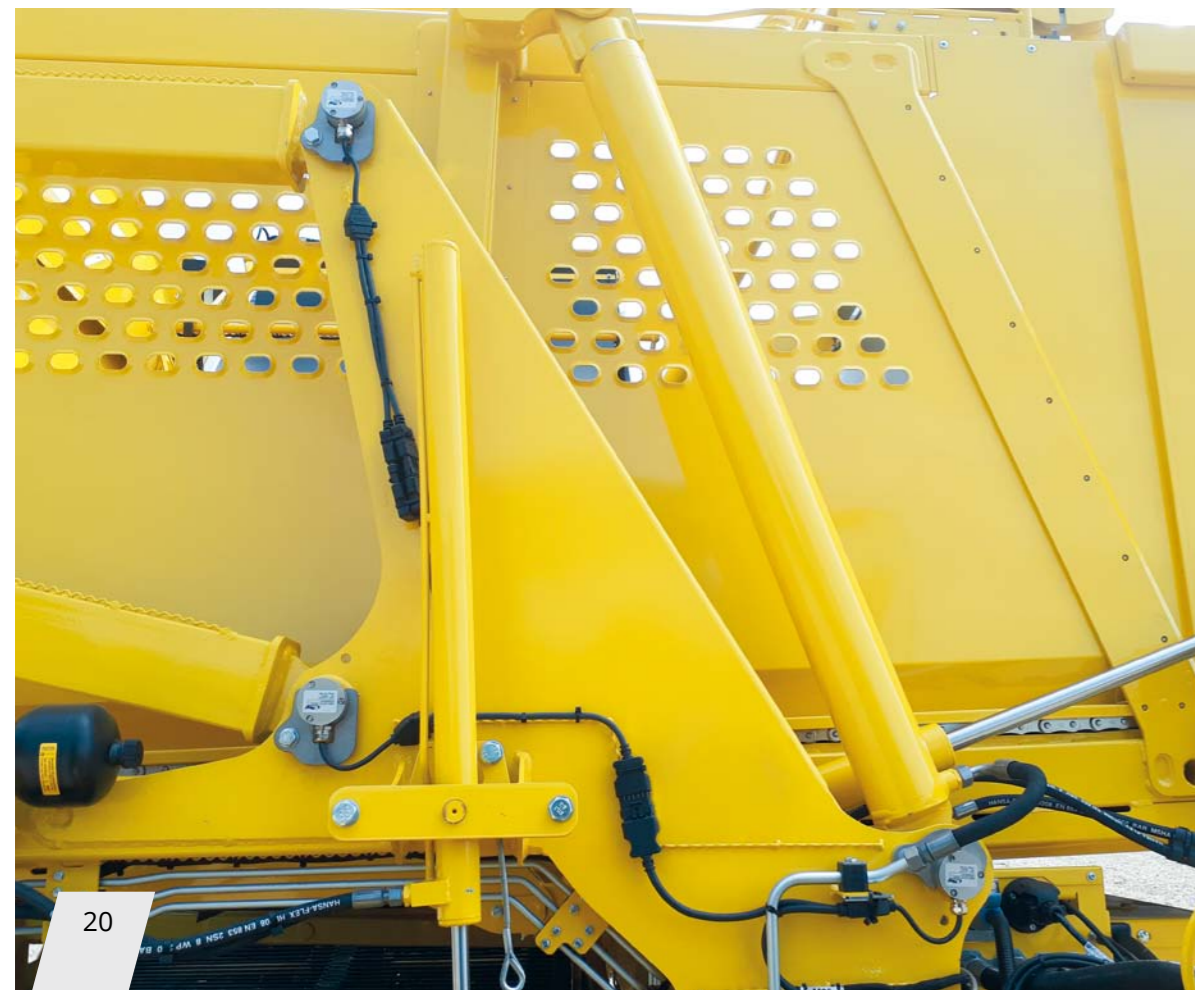
Potato Scale - Pesatura prima del caricamento

Il nuovo dispositivo di pesatura di ROPA permette di determinare quasi l'esatto contenuto del cassone prima che venga debunkerato. In questo modo è possibile caricare i veicoli di trasporto in modo sicuro e fare una prima stima della resa.

Il contenuto viene determinato tramite 3 perni di misura ciascuno nella parte anteriore e posteriore del cassone. La pesatura statica viene effettuata sempre al sollevamento del cassone. Anche la misurazione su pendii non è un problema, grazie all'interazione tra il software della bilancia del cassone e il sensore di inclinazione del pendio.

Al fine di garantire che il dispositivo di pesatura funzioni sempre al 100%, ciascun operatore può eseguire rapidamente e facilmente una taratura a zero (funzione tara).

I dati determinati del contenuto del cassone vengono memorizzati automaticamente e condotti al contatore stagione, ordine e giornaliero.





Lavorare ergonomicamente sul banco di selezione

- Pedane regolabili in altezza garantiscono maggiore sicurezza e comfort per il personale addetto alla selezione, anche per molte ore di lavoro
- Pedane liberamente posizionabili
- Massima libertà di movimento
- Pozzi di scarico dimensionati generosamente
- Bordi arrotondati e coperture per la sicurezza degli operatori



Ammortizzazione della scala ribaltabile per una salita in maggiore sicurezza



Protezione di serraggio

Pedana di lavoro, estraibile di 300 mm - ampia superficie di lavoro per una maggior libertà di movimento





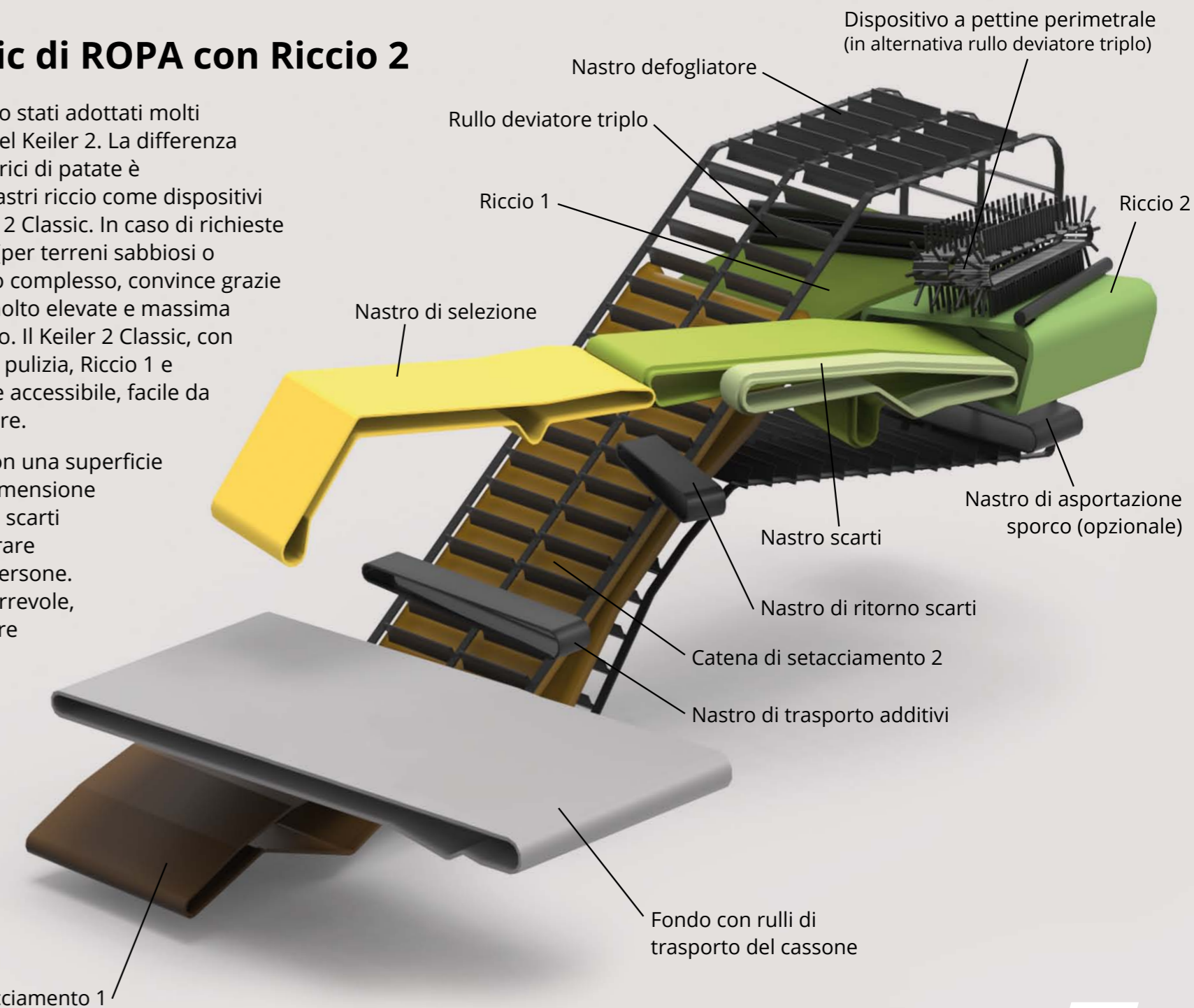
Banco di selezione girevole per garantire uno spazio ancora maggiore



Keiler 2 Classic di ROPA con Riccio 2

Per il Keiler 2 Classic sono stati adottati molti assemblaggi collaudati del Keiler 2. La differenza principale tra le raccogliatrici di patate è rappresentata dai due nastri riccio come dispositivi di separazione del Keiler 2 Classic. In caso di richieste di pulizia meno esigenti (per terreni sabbiosi o sconnessi), l'idea, nel suo complesso, convince grazie a prestazioni di pulizia molto elevate e massima salvaguardia del prodotto. Il Keiler 2 Classic, con entrambi i suoi gruppi di pulizia, Riccio 1 e Riccio 2, è estremamente accessibile, facile da utilizzare e da mantenere.

Sul banco di selezione con una superficie piatta maggiore e una dimensione massimizzata, con corsia scarti opzionale, possono lavorare comodamente fino a 8 persone. Grazie a una pedana scorrevole, la macchina offre ulteriore spazio al personale addetto alla selezione anche a fianco della corsia scarti. Le pedane regolabili in altezza consentono a ciascuno di crearsi uno spazio di lavoro ergonomico e su misura.





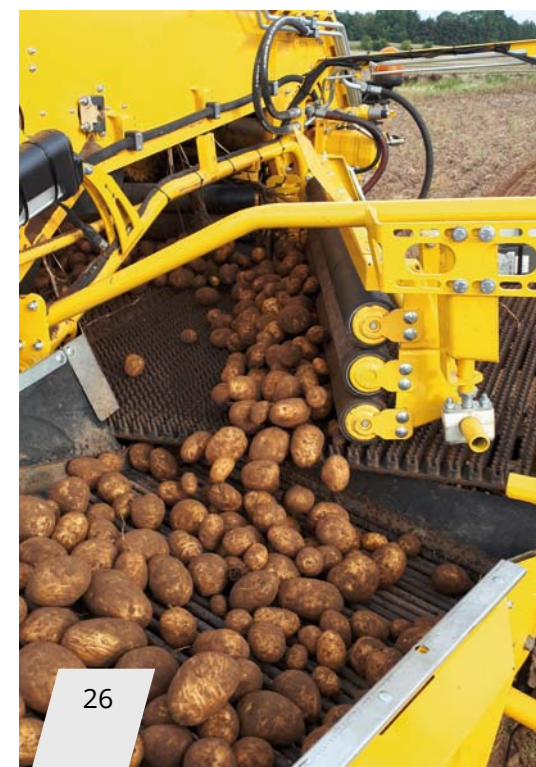
Keiler 2 Classic con rulli deviatori tripli



Keiler 2 Classic con pettine a dita perimetrale, corsia scarti e rulli di smistamento

Keiler 2 Classic di serie con cassone XL

La raccogliitrice di patate Keiler 2 Classic dotata di 2 unità di separazione e un ampio banco di selezione è particolarmente convincente nei siti adatti alla setacciatura. Grazie al nuovo cassone XL ROPA, il volume del cassone è stata aumentata per riuscire a sfruttare al meglio l'elevata capacità di raccolta. Il dispositivo automatico di riempimento con sensori a ultrasuoni assicura un riempimento ottimale del cassone. Il cassone può essere dotato di un elemento articolato che riduce l'altezza di caduta nel rimorchio e ne consente un riempimento ottimale.



Pulitura individuale

Per richieste di pulizia minime, il pettine a dita perimetrale (UFK) può essere sostituito con un rullo deviatore triplo e si può rinunciare a una corsia scarti. Ciò non solo consente di risparmiare peso e costi, ma aumenta anche la produttività. In caso di necessità, si può equipaggiare a posteriori la macchina con queste opzioni, anche in maniera modulare. Si è tenuto conto di un equipaggiamento corrispondente già all'inizio, in fase di costruzione.

Lo stesso vale anche per la macchina Riccio 4 che può essere equipaggiata opzionalmente con rulli deviatori anziché pettine a dita perimetrale e sulla quale possono non essere montati il nastro per corsia scarti e il nastro di trasporto.



Keiler 2 Classic con cassone di trasferimento

Anche il Keiler 2 Classic può essere opzionalmente equipaggiato con pignone e cassone di trasferimento. Nel Keiler 2 Classic, il volume del cassone di trasferimento può essere incrementato a 6 t.

Il telaio a rapida sostituzione per il pick-up è integrato di serie in modo tale che già con questa macchina si possano raccogliere cipolle e altre colture speciali mantenendo prestazioni elevate e salvaguardando i prodotti, grazie a gruppi di pulizia di dimensioni ridotte.



Keiler 2 Classic con doppio cassone

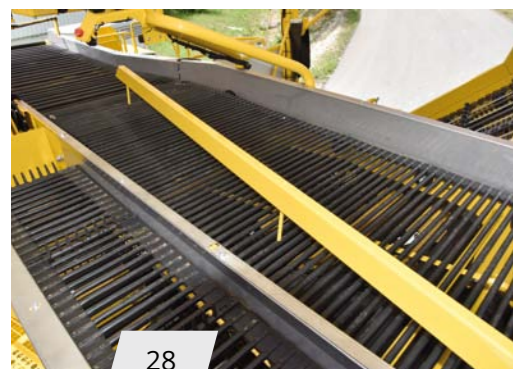
Il Keiler 2 Classic con doppio cassone consente la delicata separazione e lo smistamento delle patate di piccola taglia direttamente sulla raccogliitrice di patate.

Per mezzo di rulli di smistamento sul nastro di selezione, i prodotti di grandezza minore possono essere smistati nel segmento diviso dei cassoni, estratti dal cassone separatamente su rimorchi o casse e commercializzati durante la stagione della raccolta, ad esempio come terzine. Ciò consente di risparmiare capacità di stoccaggio e allo stesso tempo offre vantaggi in termini di ventilazione e durata di conservazione del normale smistamento.

Quattro rulli di smistamento, regolabili in continuo da 25 a 40 mm, separano il materiale direttamente dopo il nastro di selezione. Il cassone è ripartito su una base di 3 a 1, dispone di carrelli di riempimento separati e un sistema di riempimento automatico per il cassone principale. Entrambi i cassoni possono essere svuotati separatamente l'uno dall'altro; l'altezza di scarico è pari a 4,20 metri, il che consente un riempimento efficiente.



Estensione del tavolo di selezione
rimovibile





Terminale di grandi dimensioni e chiaro – comando intuitivo

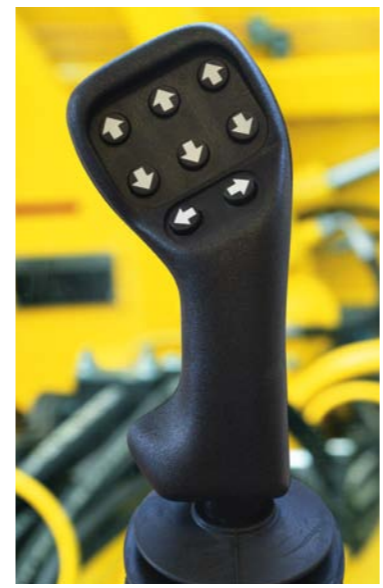
- Rappresentazione chiara e comprensibile con grandi tasti funzione
- Si possono salvare facilmente fino a 6 impostazioni di raccolta diverse
- Adattamento semplice e rapidissimo tramite pulsante alle mutevoli condizioni del terreno e di raccolta
- Visualizzazione e regolazione delle funzioni a scelta anche sul terminale del tavolo di selezione
- Funzionamento intuitivo dell'estirpatore completo

La maggiore facilità d'utilizzo da parte dell'operatore risulta anche nelle migliori qualità e prestazioni di estirpatura





Elemento di comando secondo lo standard ISOBUS AUX-N, con posizione completamente libera



Joystick ISO Control



Descrizione delle funzioni e del terminale nelle istruzioni per l'uso. www.ropa-maschinenbau.de/it

Concetto di utilizzo intuitivo

- Terminale ROPA ergonomico e perfettamente integrabile in ogni cabina di trattore
- Terminale a colori ISOBUS da 8 pollici con display touch in vetro
- Visualizzazione con simboli intuitivi sul display
- Interfaccia utente liberamente configurabile
- Elementi di comando configurati con mini-joystick - struttura ordinata e facilmente comprensibile
- Programmi di estirpatura configurabili e salvabili individualmente facilitano l'operatore nell'adattamento manuale o automatico alle diverse condizioni di estirpatura

Piena compatibilità ISOBUS

- L'utilizzo è possibile con qualunque terminale ISOBUS
- È completamente supportata la preinstallazione ISOBUS dei moderni trattori
- Kit di retrofit ISOBUS per trattori senza funzionalità ISOBUS (in opzione)
- Elementi di comando ISOBUS-AUX a sinistra e a destra programmabili individualmente (opzionale)
- Proprie maschere del terminale per la visualizzazione della posizione occupata
- Terminale touch da 12" ROPA (in opzione)



Elemento di comando a sinistra cassone di trasferimento posizione di default 1



Elemento di comando a sinistra cassone di trasferimento posizione di default 2



Elemento di comando a destra posizione di default 1



Elemento di comando a destra posizione di default 2

Programmi di estirpatura salvabili

- Sei tasti programma per salvare e richiamare rapidamente le diverse impostazioni della macchina
- Configurabili individualmente e salvabili con nome
- Ideale per condizioni di estirpatura ripetute

Dispositivo automatico del nastro setacciatore e a riccio (in opzione)

- Il controllo della catena vagliante viene eseguito in funzione della velocità di traslazione, ma se il carico sul riccio 1 è ancora troppo elevato, questo viene regolato anche in funzione del carico
- Il numero di giri minimo e massimo dei nastri setacciatori viene preimpostato
- Rapporto adattabile tra il numero di giri del nastro setacciatore e la velocità di marcia

Dispositivo automatico di sovraccarico e Turbo Clean

- In caso di blocco, i gruppi di pulitura che si trovano davanti vengono disattivati automaticamente
- Si impedisce così un "intasamento" o danni da sovrasollecitazione della macchina raccogliitrice
- Programma di pulizia Turbo Clean attivabile dal menu

Sterzata e profondità

- Regolazione in continuo della profondità del pick-up
- Regolazione automatica della pressione sul solco
- Ricerca centro solco automatica

Videoswitch ROPA (opzionale)

- Attivazione automatica della telecamera per canale di setacciamento, nastro a riccio, nastro di selezione, giunto cassone e retromarcia



Sistemi di assistenza e funzionalità ISOBUS

ROPA

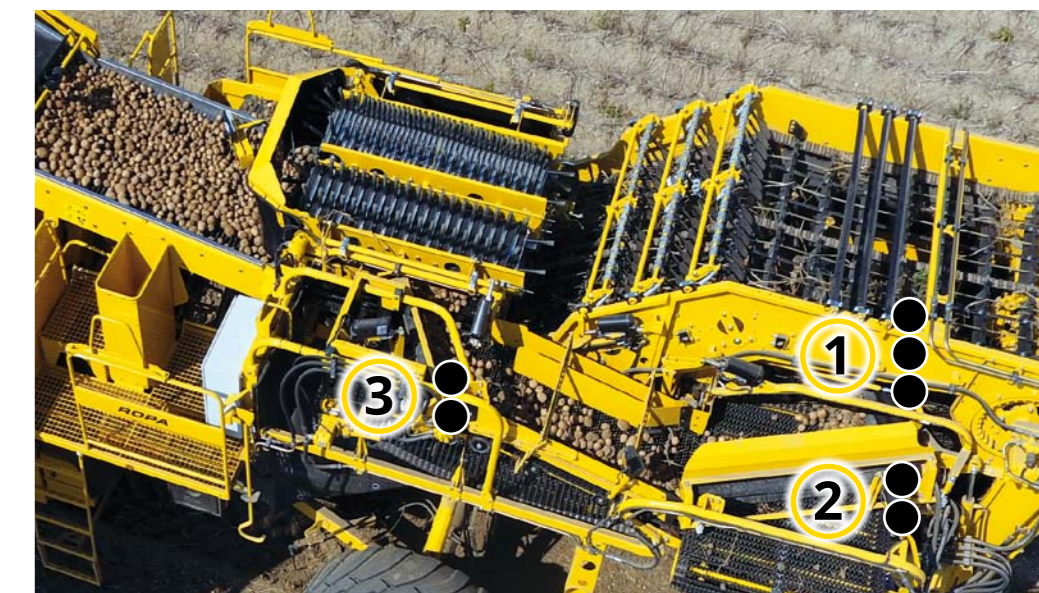
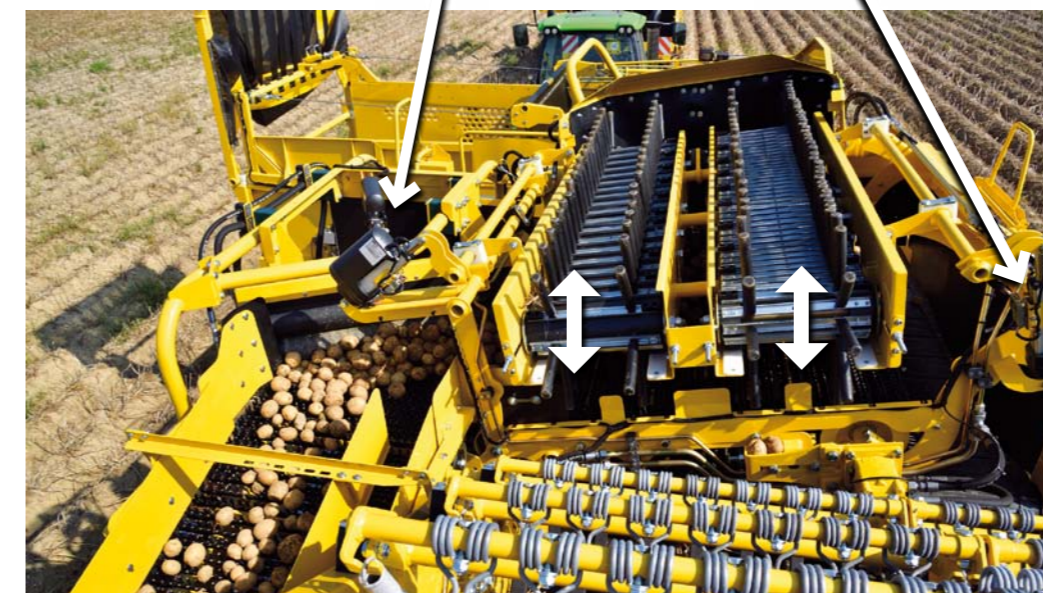


Gruppi di comando sul banco di selezione - volume funzioni completo



Adattamenti veloci e semplici

Altezza e inclinazione dei gruppi di separazione sono regolabili comodamente con un pulsante e adattabili in continuo sia idraulicamente che elettronicamente



Straordinaria concezione del carrello con asse telescopico e pneumatici radiali di grandi dimensioni

- Pneumatici standard con gomme radiali 850/50 R30.5 di grandi dimensioni, portata sufficiente con pressione interna al pneumatico inferiore a 2 bar
- Asse telescopico con compensazione altezza automatica per maggiore stabilità
- Larghezza di trasporto di 3 metri su strada
- Larghezza esterna di 3,5 metri durante l'estirpatura
- Possibile raccolta tra le corsie
- Asse azionato idraulicamente in opzione
- Grande angolo di sterzata su entrambi i lati, di 21 gradi
- Compensazione dell'inclinazione manuale/automatica

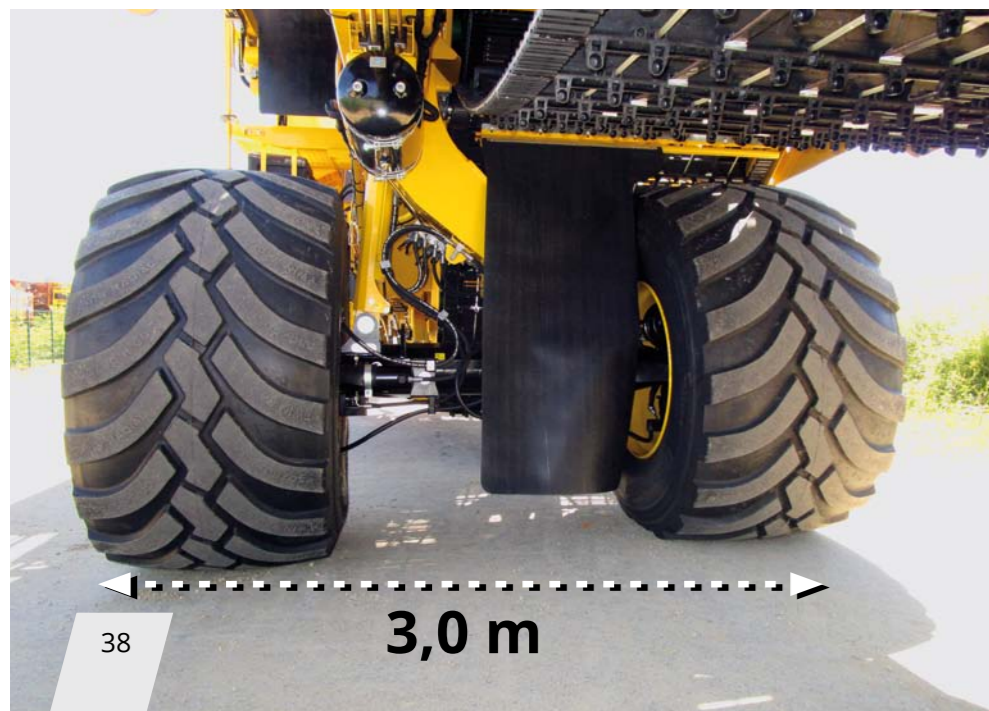
Nessuna eccezione che richieda autorizzazioni* - soli 3 metri di larghezza di trasporto su strada



*tranne Keiler 2 Classic e Keiler 2 L



Raccolta corsie con asse telescopico inseribile - nessun superamento del terrapieno



Compensazione pendio idraulica di serie - pulitura ottimizzata e più comfort per il personale addetto alla selezione





Pignone

Confortevole e potente per condizioni di raccolta estreme

Posizionamento e disposizione in un batter d'occhio! Per una trazione migliore e maggiore riguardo del terreno anche in condizioni di raccolta estreme, il Keiler 2 di ROPA può essere dotato in opzione di un pignone. Anche con questa opzione di allestimento con pneumatici di grandi volumi 850/50 R 30.5, la larghezza di trasporto su strada è di soli 3,00 metri.

Il libero scorrimento dell'asse integrato consente una velocità fino a 40 km/h su strada.

Sulla ruota si può richiamare una coppia fino a 14.500 Nm che produce una forza di spinta di 2 t. Durante la marcia è sempre possibile l'operazione di aggancio e sgancio. La velocità massima in caso di asse pignone agganciato è di max. 14 km/h.

Il nuovo funzionamento automatico nei trattori con ISOBUS, perfettamente armonizzato alle esigenze pratiche, è confortevole e elegante. All'avvio, il pignone viene attivato automaticamente nella direzione di marcia, regolato sincronicamente e nuovamente disattivato in caso di arresto. Un vantaggio decisivo, in quanto al momento del parcheggio o della partenza il pignone non deve sempre essere attivato, fermato o passato in retromarcia separatamente.

La potenza assorbita in modalità boost è di massimo 65 KW.

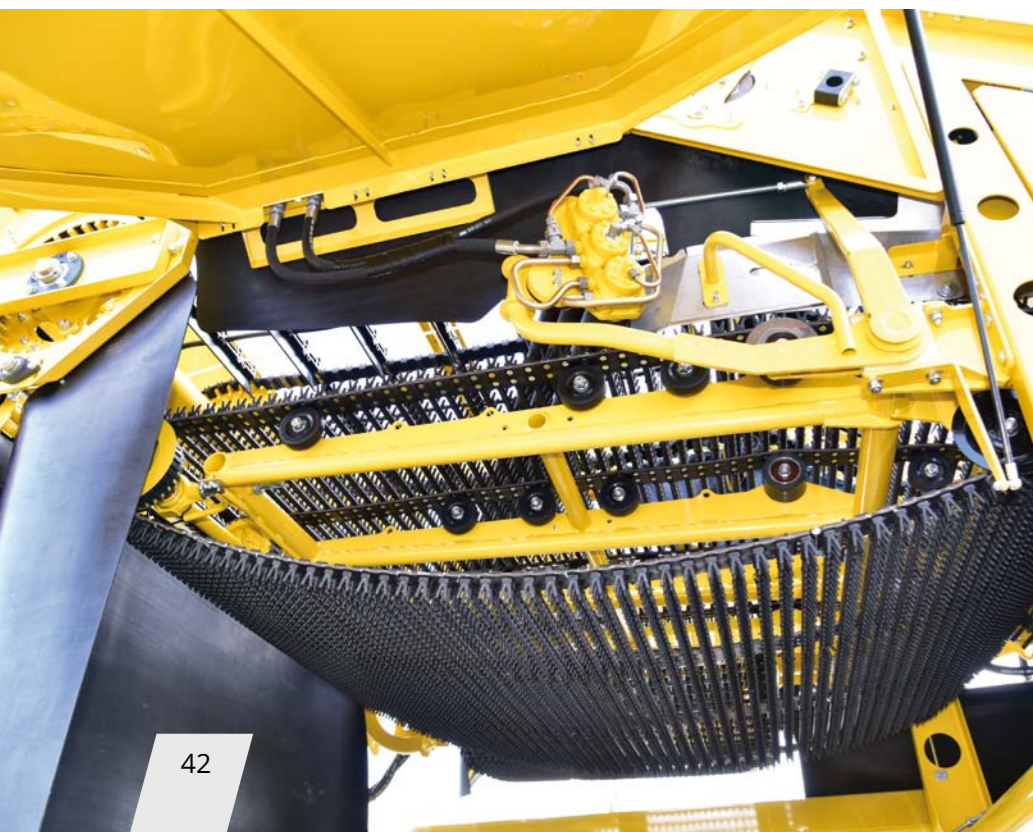
La sterzata, nonostante i pneumatici di grandi dimensioni 850/50 R30.5, è identica all'asse originale ed è di +/- 21 gradi.



www.ropa-maschinenbau.de/it

Struttura semplice da utilizzare e facilmente accessibile

- Struttura elettrica ordinata, con identificazione dei singoli fili per tutta la lunghezza cavi
- Sistema di diagnosi integrato
- Cuscinetti, viti e componenti ai sensi della norma DIN
- Tubazioni idrauliche di prima classe





Macchina schiacciapatate ROPA

La macchina schiacciapatate di ROPA è il nuovo procedimento sostenibile, rispettoso delle risorse e che non impiega erbicidi, realizzato per la riduzione della crescita spontanea delle patate nelle colture a rotazione. La macchina schiacciapatate frantuma e

sminuzza le zolle selezionate sui pozzi di scarico e la corsia di scarico. Si favorisce quindi la decomposizione e di conseguenza si impedisce che le zolle germoglino l'anno successivo.



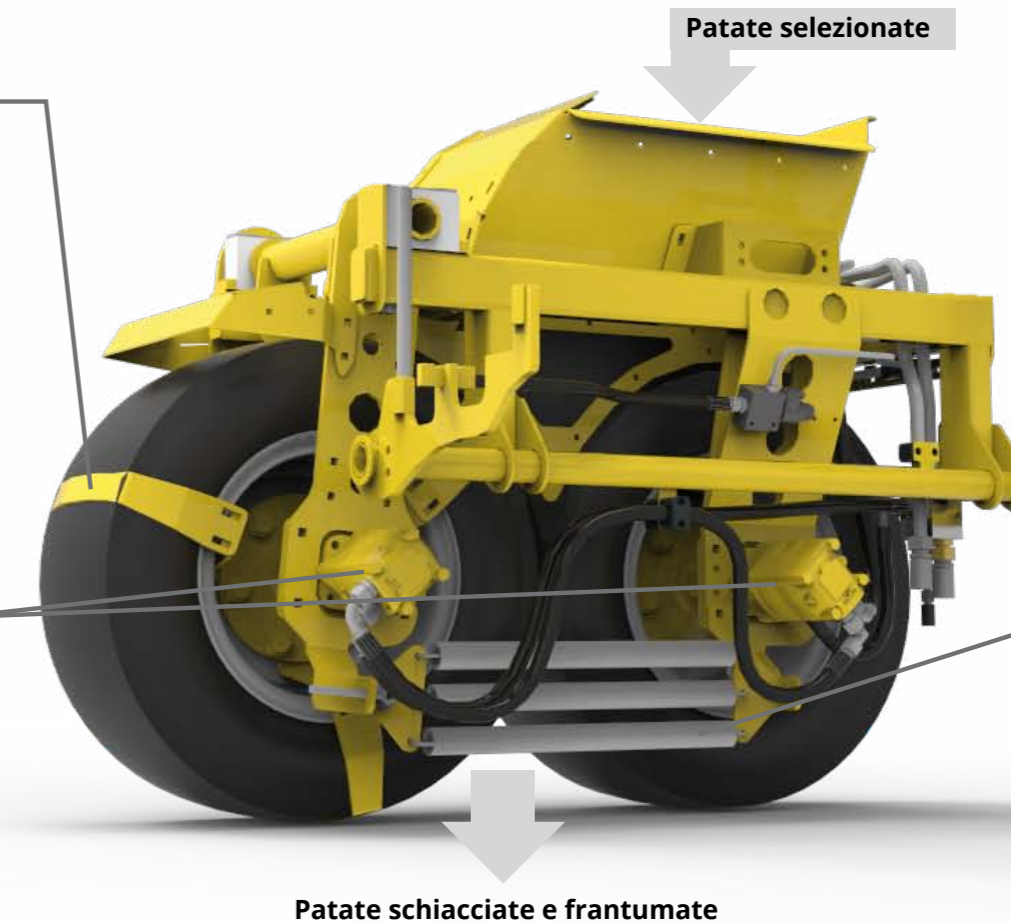
Le patate schiacciate presentano un volume decisamente ridotto, aumentando così il loro "lato debole", in questo modo viene decisamente favorito il processo di scomposizione impedendo la germinazione nell'anno successivo. Con la macchina schiacciapatate di ROPA si evita la crescita spontanea di patate; ciò consente di ridurre interventi di tipo chimico e meccanico per contrastare questo fattore.

Lame per triturare in acciaio su uno pneumatico di schiacciamento

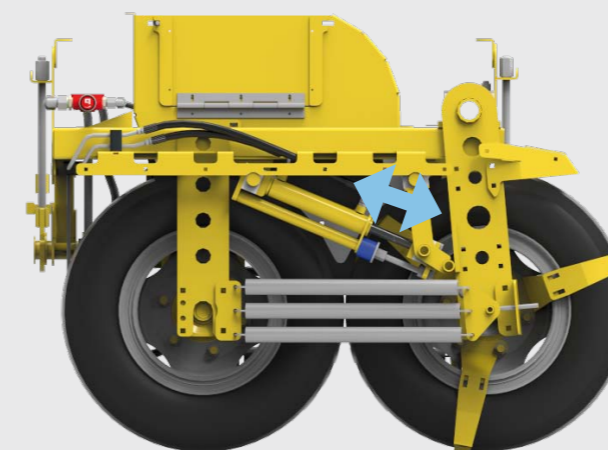
- **Le patate di grandi dimensioni vengono tagliate in piccoli frammenti**, finché questi non vengono rilevati schiacciati e pressati dai rulli di schiacciamento
- Zolle di grandi dimensioni vengono frantumate in piccoli pezzi, rilevate e anch'esse pressate

Azionamento idraulico delle ruote in gomma

- **L'effetto dell'attrito dato dai diversi numeri di giri delle ruote aumenta la frantumazione** durante il processo di schiacciamento
- Il **numero di giri** si può adattare in modo variabile utilizzando un regolatore di quantità



Un sistema di sicurezza meccanico per pietre e parti del corpo mediante le molle a spirale per il pretensionamento per una raccolta senza interruzioni

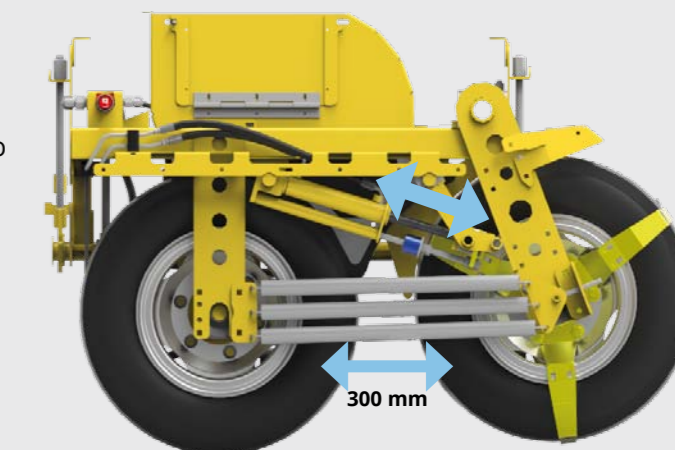


L'allargamento idraulico fino a 300 mm per un passaggio libero

- Possibile raccolta senza funzione di schiacciamento
- Apertura per parti del corpo estremamente grandi

Esercizio molto silenzioso

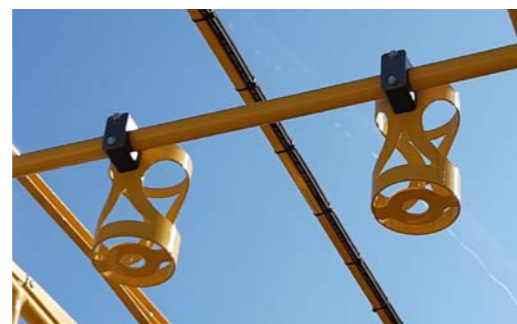
- Nessun contatto diretto dei rulli di schiacciamento
- La distanza dei rulli di schiacciamento può essere regolata in maniera variabile utilizzando un mandrino



Opzioni di allestimento per una funzionalità ancora maggiore



Tettuccio di protezione dal sole, regolabile in altezza
(in opzione, estendibile intorno al rivestimento laterale)



Portabevande



Protezione contro l'avviamento del timone



Cassetta di raccolta



Pettine a dita e pettine a spazzola insieme



Telecamere supplementari per nastro di setacciamento, nastro defogliatore, riccio, tavolo di selezione, cassone e telecamera per la retromarcia



Rivestimento laterale pieghevole



Pedana di lavoro supplementare regolabile in altezza



Bloccaggio catena di setacciamento con rullo pulitore separato e girevole





Keiler 2 Classic, Renania



Giornata dedicata alle patate a Greilsberg, Baviera



Keiler 2 Silver Edition, Renania settentrionale-Vestfalia



Keiler 2 doppio cassone, Bassa Sassonia



Keiler 2, Renania settentrionale-Vestfalia



Keiler 2 L pick-up con andane, Francia



Keiler 2, Bassa Sassonia



Keiler 2 WD, Cile



Keiler 2 L, Francia



Keiler 2 L, Bassa Sassonia



Keiler 2 Classic, Renania settentrionale-Vestfalia



Keiler 2 L WD, Paesi Bassi



Keiler 2 Silver Edition, Bassa Sassonia



Keiler 2, Baviera

Dati tecnici del Keiler 2 di ROPA:

Lunghezza: 11.800 mm
Larghezza: 3.000 mm (Classic 3.300 mm)
Altezza: 3.990 mm

Rimorchio:
Giunto a testa sferica con 80 mm di diametro (eseguibile in base alle specifiche per paese)
Lunghezza attrezzo articolato è di 2.565 mm.

Pneumatici:
Due pneumatici radiali grandi 850/50 R30.5 (Classic 650/65 R30.5, in opzione 850/50 R30.5)

Asse telescopico:
Per una migliore stabilità, la macchina raccogli-patate è dotata di un asse telescopico che impedisce alla macchina di superare una traccia esterna di 3.000 mm per il trasporto e il passaggio tra le file. Durante la raccolta l'asse è allargabile a 3.500 mm.

Azionamento:
L'azionamento è al 100% idraulico. Tutti i nastri setacciatori e i gruppi di pulizia possono essere regolati in continuo e indipendentemente dal numero di giri della presa di forza. Le velocità di azionamento e/o i numero di giri della macchina raccogliatrice rimangono costanti finché la presa di forza del trattore non fornisce almeno 650 giri/min.

Pick-up:
Il gruppo pick-up è dotato di un sistema di cambio rapido ROPA. La larghezza fila può essere selezionata tra 750 e 900 mm. I due e/o quattro coltri (a seconda dell'allestimento) sono regolabili in continuo in base alla distanza. la raccolta dal solco avviene tramite due tamburi che possono eseguiti in modo diverso. Due rulli tirafoglie assicurano un trasporto erba senza problemi. Il coltro a disco esterno può essere azionato idraulicamente in opzione nel senso di marcia a destra, è disponibile in opzione un coltro supplementare.

Guida solco:
Di serie la macchina è dotata di un dispositivo di ricerca del centro del solco. La regolazione della profondità avviene idraulicamente di serie. È anche possibile uno scarico automatico della pressione sul solco o una regolazione idraulica.

Canale setacciatore:
Larghezza del nastro setacciatore 1: 1.600 mm
Larghezza del nastro setacciatore 2: 1.488 mm
Di serie, il canale setacciatore 1 è rivestito con V2A e un vibratore azionato idraulicamente e regolabile in continuo in velocità.

Separazione delle erbacce:
La separazione delle erbacce avviene tramite un nastro defogliatore largo 1.600 mm e un supporto di contenimento in gomma disposto su 7 file in successione e regolabile elettricamente.
Separazione scarti:

Unità di separazione Riccio 1:
Nastro con sporgenze in gomma largo 1.450 mm e rullo deviatore triplo (Classic 1.450 mm)

Unità di separazione Riccio 2:
Nastro con sporgenze in gomma largo 1.160 mm e rullo deviatore doppio (rullo deviatore triplo Classic 1.300 mm/in opzione pettine a denti perimetrale con 4 file di denti)

Unità di separazione Riccio 3:
Nastro con sporgenze in gomma largo 700 mm e rullo deviatore doppio

Unità di separazione Riccio 4:
Nastro con sporgenze in gomma largo 1.300 mm e dispositivo a pettine perimetrale (UFK) con quattro serie di denti. Velocità, altezza ed inclinazione sono regolabili in continuo dal trattore.

Corsia scarti:
Larghezza 350 mm compresa la leva deflettore di commutazione per ritorno scarti (Classic optional con corsia scarti, 300 mm di larghezza)

Tavolo di selezione:
Larghezza: 1.100 mm (Classic 1.000 mm)
Lunghezza: 1.900 mm (Classic 5.050 mm)
Sul tavolo di selezione trovano comodamente posto 5 persone (Classic fino a 8 persone). I pozzi di scarico dimensionati generosamente assicurano un'asportazione degli scarti senza intasamenti. Due pedane regolabili in altezza consentono un adattamento individuale alle dimensioni dell'operatore. Le scalette pieghevoli offrono una salita e discesa ergonomica e sicura.

Uso sull'estirpatore
Nell'unità di comando, incluso il segnalatore acustico, dal banco di selezione è possibile impostare tutte le funzioni della raccogliatrice per patate ed è possibile regolare senza interruzioni la velocità del nastro di selezione con una manopola separata.

Cassone:
Il cassone a rulli ha una capacità di ca. 7,5 t, per il Keiler Classic XL circa 8 t. La larghezza del cassone è di 2.235 mm, l'altezza di scarico massima è di 4.200 mm. L'azionamento a due fasi è regolabile in continuo. Il dispositivo automatico di riempimento ottimale assicura un riempimento ottimale del cassone. Il cassone può essere dotato di un elemento articolato che riduce l'altezza di caduta nel rimorchio e ne consente un riempimento ottimale. Dispositivo di riempimento casse ribaltabile idraulicamente disponibile in opzione con diverse dimensioni dell'uscita.

Dispositivo di controllo:
Di serie il controllo avviene tramite ISOBUS Touch-Terminal.

Allestimento con valore aggiunto - per noi è standard:

- Azionamento completamente idraulico di tutta la raccogliatrice
- Ricerca centro solco automatica
- Pick-up con funzione di cambio rapido
- Scarico idraulico della pressione solco regolabile in continuo dal trattore
- Regolazione idraulica della profondità di estirpatura congiuntamente alla regolazione della pressione solco
- I nastri setacciatori e il nastro defogliatore sono regolabili dal trattore
- Vibratore azionato idraulicamente e regolabile in continuo in velocità
- Canale setacciatore 1 con V2A
- Regolazione dell'inclinazione nastro a riccio 1 e nastro a riccio 2, idraulico, incl. dispositivo automatico
- Regolazione in altezza elettrica dei tre gruppi di rulli deviatori
- Pettine a dita perimetrale (UFK) da 4, risp. 2 file azionate separatamente, velocità regolabile (Classic in opzione)
- Regolazione elettrica in altezza del pettine a dita perimetrale (UFK) (Classic in opzione)
- Nastro scarti azionato separatamente dal nastro di selezione e regolabile in continuo (Classic in opzione)
- Ritorno scarti con sportello di commutazione (Classic in opzione)
- Adattamento automatico dell'altezza di caduta e avanzamento cassone con slitta di riempimento
- Cassone da 7,5 t con fondo con rulli di trasporto, cassone da 8 t Classic XL
- Pneumatici standard grandi 850/50 R30.5, freno ad aria compressa (Classic in opzione)
- Controllo ISOBUS per la regolazione semplice di tutte le funzioni dal trattore
- Terminale touch ISOBUS di ROPA
- Rimorchio testa sferica K80
- Punto di appoggio idraulico
- Asse telescopico per traslazione su strada di 3 m e 3,5 su campo
- Compensazione automatica idraulica dell'inclinazione dell'asse, regolata automaticamente
- Albero di trasmissione ad ampio angolo, numero di giri della presa di forza di 1.000 giri/min
- Dispositivo automatico di sovraccarico e Turbo Clean, programma di pulizia per nastri setacciatori, defogliatori e riccio
- Tasti programma per il salvataggio di 6 programmi di estirpatura

Alcune altre opzioni di allestimento:

■ Carrello

- Ruota motrice attivata automaticamente nella direzione di marcia, per una maggiore trazione

■ Pick-up/Canale setacciatore

- Pick-up solco con coltro e rullo solco (90 cm)

- Rullo tastatore esecuzione a metà, esecuzione profonda, versione in plastica

- Vomere a doppia lama largo 90 cm per distanza solco

- Vomere trilama

- Vomere centrale in caso di non utilizzo del coltro centrale

- Preparazione idraulica per coltro idraulico / pick-up per andana con albero scavatore e nastro di copertura

- Coltro a disco liscio azionato idraulicamente sx, centrale e dx

- Coltro a disco dx anche meccanico

- Pick-up per l'andana con albero estrattore, nastro di copertura idraulico e ruote per profondità

- Pick-up con vomere per colture speciali, (es. barbabietole), con ruote per profondità

- Rullo pulitore nastro setacciatore 1

- Rullo ad alette in gomma su albero motorizzato

- Rompizolla per catena di setacciamento 1 e 2

■ Separazione

- Regolazione dell'inclinazione Nastro a riccio 4, idraulico

- Riccio passo 40 mm, 36 mm

- Riccio con profilo a H e barra tonda anziché profilo a V

- Pacchetto rulli deviatori; rullo inferiore con design a spirale (es. per carote)

■ Tavolo di selezione

- Cassetta di raccolta con nastro di uscita azionato idraulicamente

■ Macchina schiacciapate

- Ruote in gomma ad azionamento idraulico con lame per triturare

■ Cassone

- Giunto cassone abbassabile idraulicamente

- Dispositivo di riempimento cassa ampiezza tramoggia 900 mm, ribaltabile idraulicamente

- Dispositivo di riempimento cassa ampiezza tramoggia 1.900 mm, ribaltabile idraulicamente

- Cassone di trasferimento 5,5 t (Classic 6 t)

- Doppio cassone per il Classic (ripartizione 3:1)

- Pareti del cassone in acciaio inox V2A (cassone standard)

■ Comfort

- Dispositivo automatico del nastro setacciatore con regolazione della velocità di traslazione incl. dispositivo automatico nastro a riccio

- TASK-Controller per la gestione ordine congiuntamente al terminale ROPA

- Retrofit ISOBUS per trattore senza preparazione

- Elemento di comando ISOBUS incl. funzione AUX occupabili liberamente oltre all'elemento di comando destro

- Videoswitch ROPA tra il sistema di telecamere 1 e 2

- Terminale touch da 12" di ROPA

■ Illuminazione

- fari da lavoro LED su canale di setacciamento, riccio 1 e riccio 2, nastro di selezione e uscita cassone

1 lampeggiante

- Illuminazione tettuccio di protezione

ROPA



■ Telecamera e sistema video

- Sistema video aggiuntivo composto da monitor TFT 1 x 7" incl. set di cavi per 4 possibili collegamenti telecamera

- Sistema video composto da monitor TFT 1 x 7" incl. set di cavi per 4 possibili collegamenti telecamera

- Posizione telecamera canale di setacciamento 1 su 2

- Posizione telecamera Riccio 1 su 2

- Posizione telecamera ruota in senso di marcia dx

- Posizione telecamera nastro di selezione

- Posizione telecamera nastro di asportazione sporco

- Posizione telecamera testata cassone

- Telecamera per retromarcia

■ Protezione dal sole e dalle intemperie

- Tettuccio di protezione I - tettuccio di protezione dal sole per tavolo di selezione senza fianchi, incl .telaio di montaggio

- Tettuccio di protezione II - tettuccio di protezione dalle intemperie per tavolo di selezione con fianchi, incl .telaio di montaggio



Copyright 11/20 ROPA-Marketing · P900209IT RK2

ROPA Fahrzeug- und Maschinenbau GmbH
Sittelsdorf 24 · DE-84097 Herrngiersdorf
Tel. +49 87 85/9 60 10

 facebook.com/ROPAmaschinenbau
ropa-maschinenbau.de