



VUODEN 2019
KONE



KEILER II

ROPA



VUODEN 2019
KONE

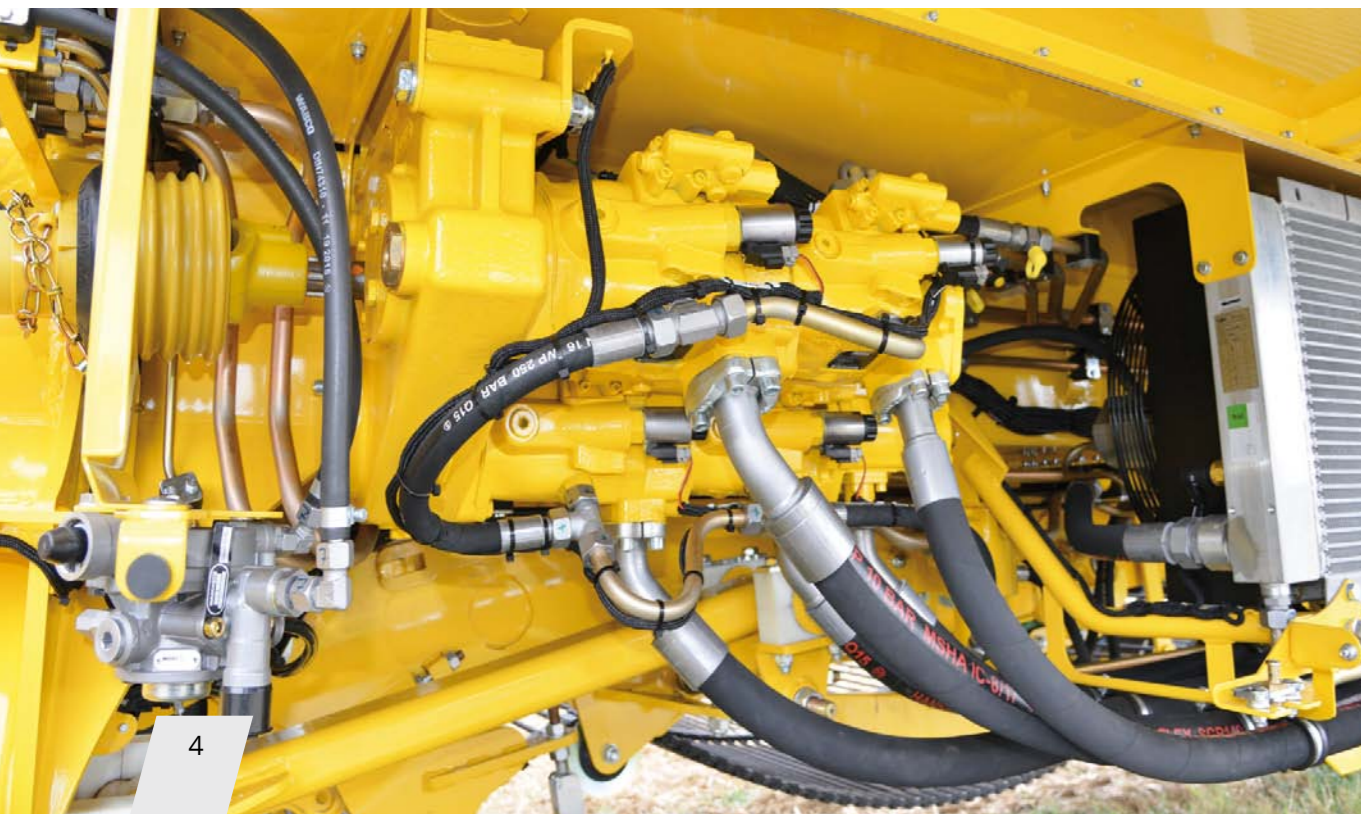


- 4 Täyshydraulinen käyttökonsepti
- 6 Nosto
- 8 Pikavaihtojärjestelmä
- 10 Puhdistus 4 Igel
- 14 Kuormansiirtosäiliö (Keiler 2 L)
- 18 Säiliö 7,5 t ja laatikoiden täyttäjä
- 19 Keiler 2 Silver Edition
- 20 ROPA-perunavaaka
- 22 Lajittelutaso
- 24 Puhdistus 2 Igel (Keiler 2 Classic)
- 27 Kuormansiirtosäiliö (Keiler 2 Classic)
- 28 XL-säiliö (Keiler 2 Classic)
- 29 Kaksoissäiliö (Keiler 2 Classic)
- 30 Ohjaamo ja päätelaite
- 32 ISOBUS-ohjauskonsepti
- 34 ISOBUS-avustinjärjestelmät
- 36 Käyttö lajittelutasolla
- 38 Alusta, teleskooppiakseli, ajouranosto
- 40 Käyttöpyörä (Keiler 2 WD)
- 42 Huolto & kunnossapito
- 44 Perunapuristin
- 46 Varusteluvaihtoehdot
- 48 Ratkaisuja kaikkialla maailmassa
- 50 Tekniset tiedot



Täyshydraulinen käyttövoima

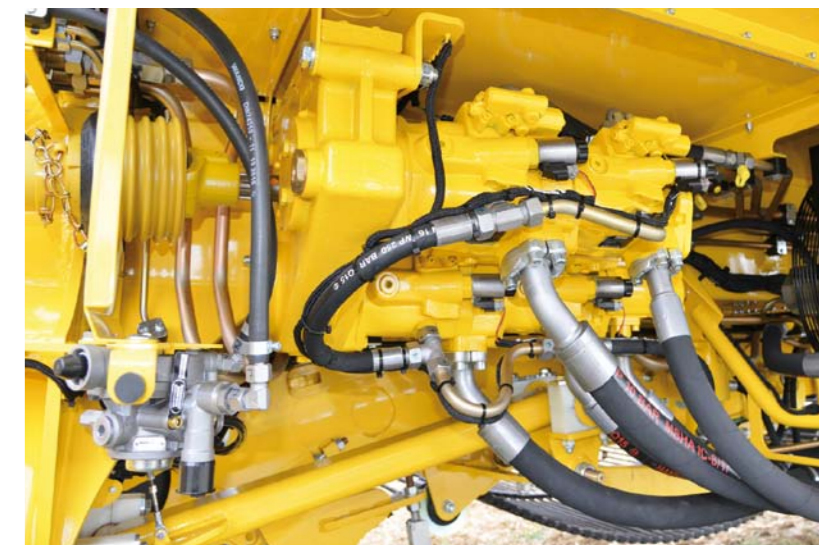
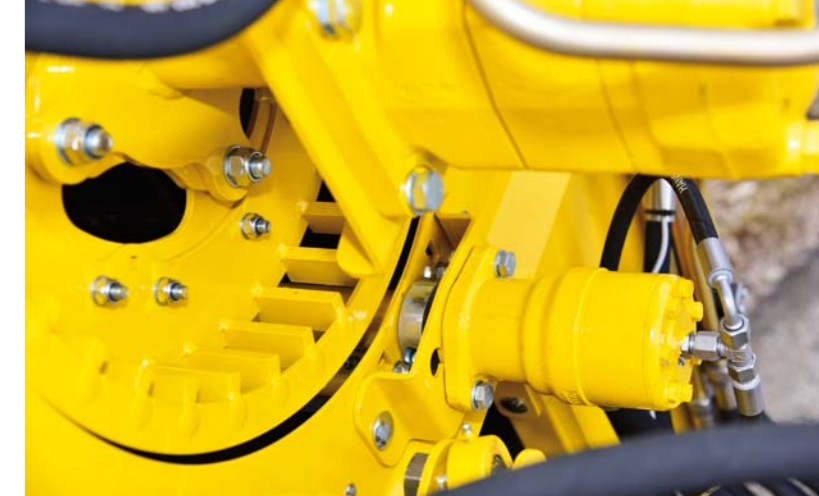
Täyshydraulinen käyttövoima mahdollistaa kaikkien puhdistusyksiköiden automaattisen kierroslukusäädön. Alkaen jo tappiakselin kierrosluvusta 650 rpm kaikkiin puhdistusyksiköihin syötetään maksimaalista öljymäärää Load-Sensing-hydrauliikalla. Erilaisiin korjuuolosuhteisiin sovittamista varten puhdistuselementtejä voi säätää yksilöllisesti traktorin moottorin kierrosluvusta riippumatta minimaaliselta maksimaaliselle kierroslukuvulle, ilman kaasupolkimen painamista.



Mikäli täyttä öljymäärää ei tarvita, tappiakselin kierroslukua ja moottorin kierroslukua voi laskea vielä lisää. Siitä aiheutuva polttoainesäästö on suuri etu tavallisiin käyttövoimakonsepteihin verrattuna. Yksilöllisesti konfiguroitavat ja tallennettavat nosto-ohjelmat helpottavat kuljettajan suorittamaa manuaalista tai automaattista sovittamista eri nosto-olosuhteisiin.

Ainutlaatuinen käyttövoimakonsepti

- Seulakuljettimen kierrosluku säädettävissä varsiketjun kierrosluvusta riippumatta
- Kaikki puhdistusyksiköt säilyttävät ihanteellisen kierroslukunsa tappiakselin kierrosluvusta riippumatta
- Varsiketjun kierrosluvun alentaminen suhteessa seulakuljettimen kierroslukuun mahdollista jopa 10 prosenttiin asti
- Jatkuva paineen valvonta estää nostopään kiinni tarttumisen
- Mekaanista liukukytkintä ei tarvita – selkeästi suurempi voimansiirto eikä kulumista
- Kaikkien hihnojen ja puhdistuselementtien pehmeäkäynnistys
- Ei ketjuja, kiilahihnoja ja kiristimiä – ei jälkisäätöä, vähemmän kulumista, parempi käyttöturvallisuus
- Kaksi nivelakselia, siten vähemmän voitelukohtia
- Selkeästi matalampi äänitaso, miellyttävämpää työskentelyä koneella
- Alennetut moottorin kierrosluvut voivat johtaa polttoainesäästöihin
- Monet asetukset voi tehdä suoraan päätelaitteesta lajittelutasolla
- Koneen nopea ja helppo säätäminen vaihtelevien nosto-olosuhteiden mukaan
- Koko nostopään täyshydraulinen käyttö, siksi erittäin tärinätön ja hiljainen



Nosto-ohjaus - täysautomaattinen ROPA-vannaspainekevennys

- Vakiovarusteena vannaspaineen kevennys sekä vannaspaineen säätö hydraulisen nostosyvyyden säädön yhteydessä
- Sovitus ajon aikana - mukavasti traktorin ohjaamosta käsin
- Syvyysohjaus ja vannaspaineen kevennys säädettävissä jokaiselle riville
- Yksittäisten rivien nosto mahdollista – erityisen hyödyllistä läpinostossa
- Valinnaisesti erilaisia nostovantaita (yksiterä, kaksiterä, kolmiterä, keskivannas)
- Valinnaisesti erilaisia vannaspyöriä (litteä, syvä, puolikas, muovinen)

Lisäkiekkoleikkuri (lisävaruste)

Lisäkiekkoleikkuri katkoo suuretkin lehtimäärät tukkeutumisen estämiseksi noston aikana



Hydraulisesti käytettävä kiekkoleikkuri vasen/keski/oikea (valinnainen)

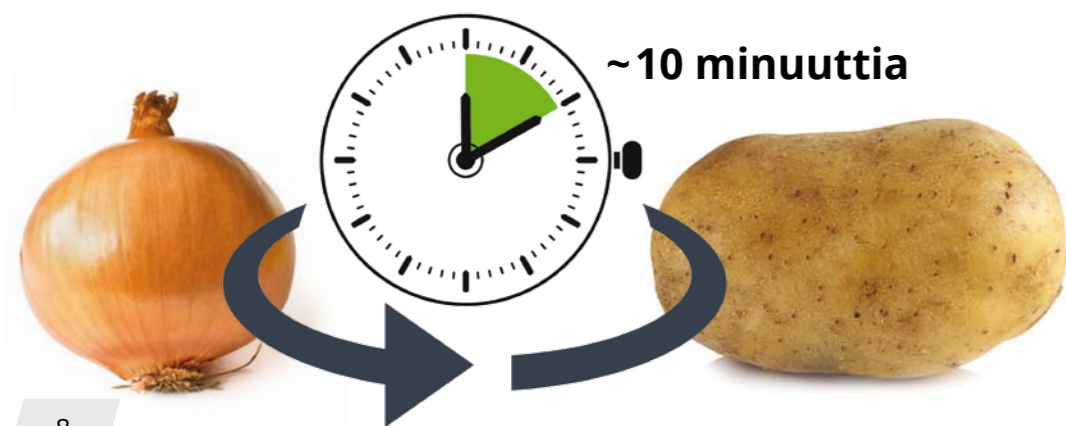
Hydraulisesti käytettävä kiekkoleikkuri takaa tukkeutumattoman, puhtaan ja tehokkaan korjuun. Kierroslukua säädellään manuaalisesti tai automaattisesti ajonopeudesta riippuen - valinnaisesti synkronoidusti tai edeltävänä.



Vakiovarusteinen ROPA-pikavaihtojärjestelmä - suuri tehokkuus lyhyillä varusteluajoilla

ROPA on kehittänyt käytännöllisen pikavaihtojärjestelmän rivi- ja karhenoston nostolaitteen vaihdon välille. Keiler 2 -mallin voi muuttaa muutamissa minuuteissa perunannostokoneesta sipulinnostokoneeksi. Sama pätee toisinpäin. Yksi ihminen voi tehdä vaihtokytkennän helposti ja ilman erikoistyökaluja. Käytännöllinen ratkaisu perunanviljelijöille, jotka joutuvat vaihtamaan nostotapaa useita kertoja päivässä nostaakseen sipuleita ja punajuuria.

- Nostolaitteen nopea ja helppo vaihto
- Kuljettaja voi tehdä vaihdon yksin ilman toisen henkilön apua
- Erityistyökaluja tai haarukkatrukkia ei tarvita
- Vaihdon voi tehdä pellolla
- Nostolaitteen kiinnitys mahdollistaa seulukuljettimien nopean ja helpon vaihdon - sekä vaihdon eri jakoon
- Saattomatto ja seulukuljetin voivat toimia synkronisesti

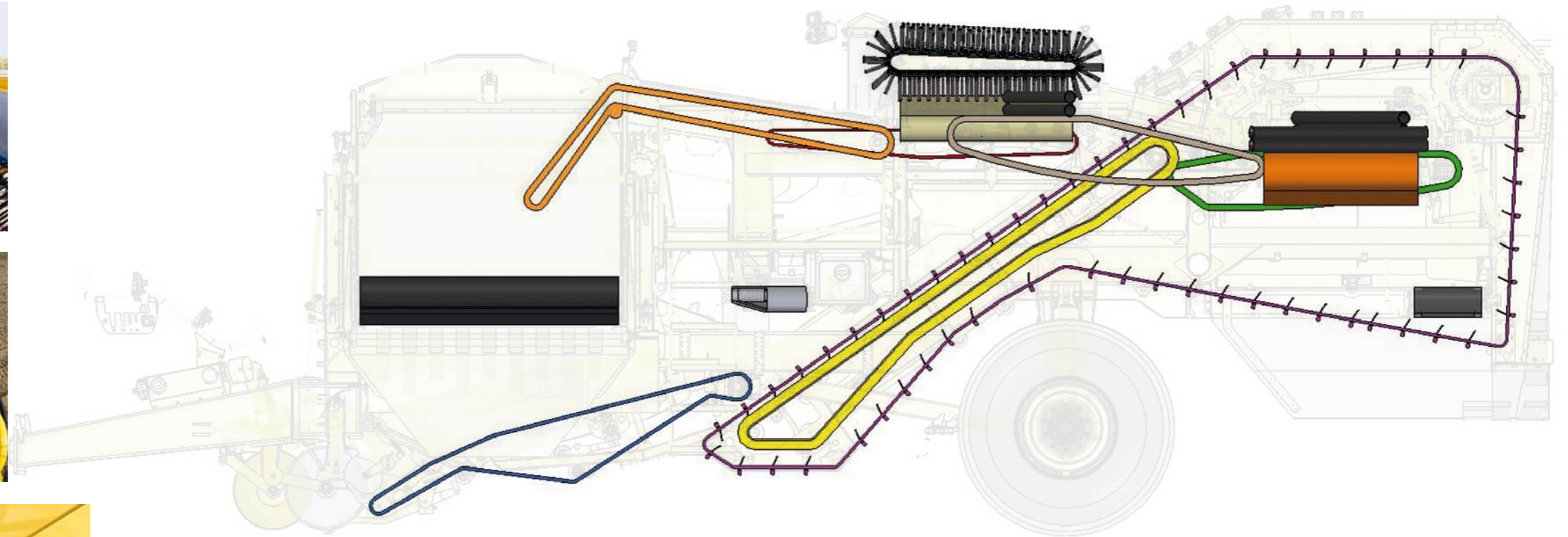


Suuret puhdistuselementit, sovitettu ihanteellisesti yhteen

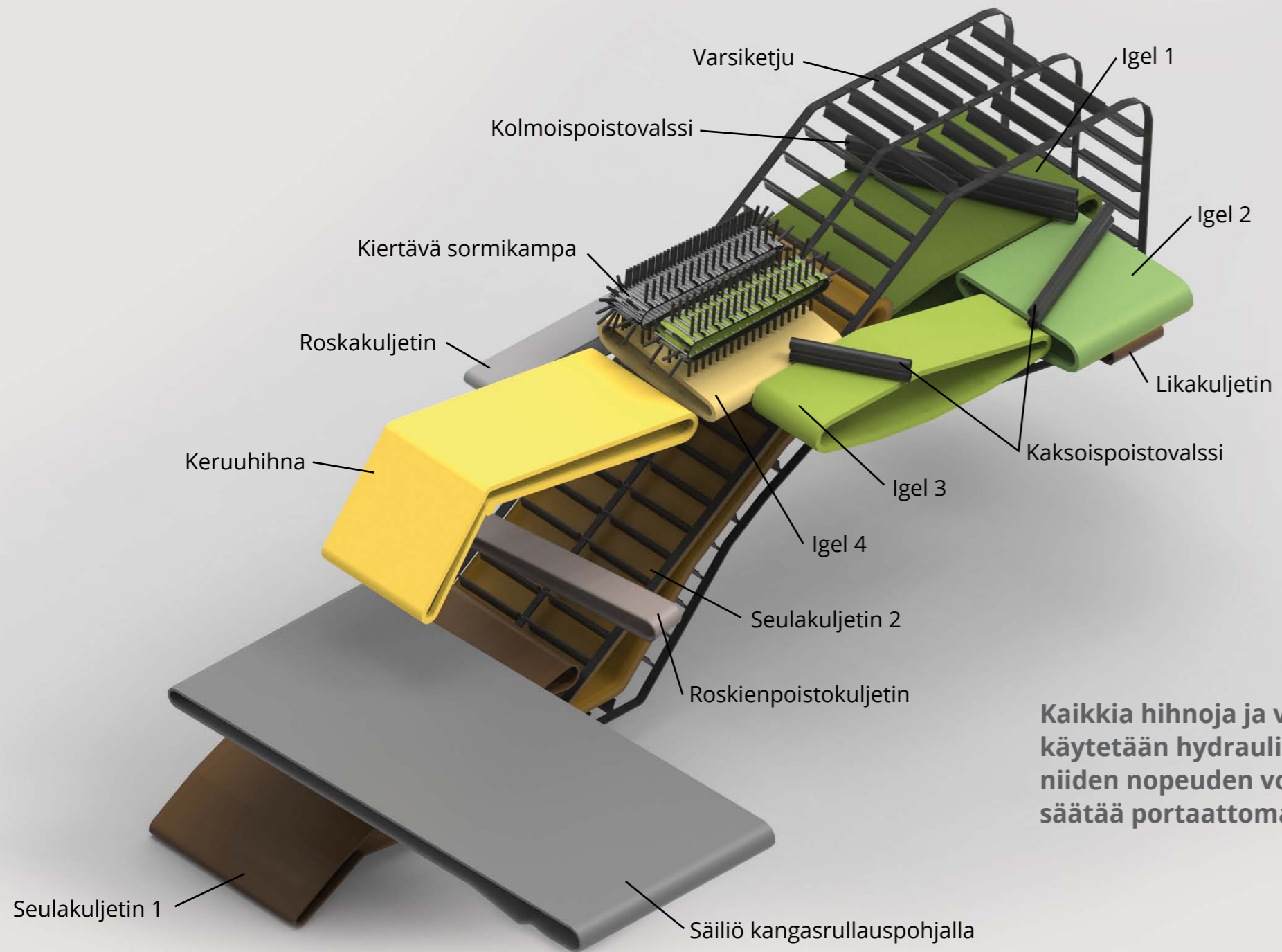
- Suurilaiset seulukuljettimet, joissa on muunneltavasti säädettäviä täristimiä (vakiovarusteena V2A seulakanavassa)
- Kaksi siirtotasoa karkean lian irrottamiseen
- Integroitu seulukuljettimen kiristin valinnaisella puhdistusvalssilla varustettuna
- Paakkujen murskaaja seulukuljettimelle 1 ja 2 (lisävaruste)
- Ympäri kulkeva sormikampa (UFK), nopeus ja korkeus säädettävissä portaattomasti molemmin puolin
- Sisäänpäästölevyden säätö UFK:ssa poistoalvoja siitämällä mahdollistaa muunneltavia puhdistusasetuksia
- Varsiketjun ja seulukuljettimen 2 kierroslukusuhte säädetävissä
- Erinomainen varsien poisto seitsemällä varsien pitojousirivillä, portaaton säätö
- Esierottelu hydraulisesti käytettävällä kolmoispoistoalvalla ja/tai kaksoispoistoalvalla
- Hellävarainen ja tehokas puhdistus myös suurilla läpimenomäärillä
- Kaikki puhdistusyksiköt säilyttävät asetetun nopeuden tappiakselin kierrosluvusta riippumatta



Pidempi puhdistusmatka takaa hellävaraisen ja tehokkaan erottelun



ROPA Keilerissa on hellävaraista ja tehokasta puhdistusta varten suuret puhdistuselementit, joissa on maksimaalinen puhdistusala. ROPA Keiler erottuu edukseen erityisesti nostettassa juurikkaita raskaasta maaperästä ja/tai hankalissa sääolosuhteissa.



Kaikkia hihnoja ja valsseja käytetään hydraulisesti ja niiden nopeuden voi siten säätää portaattomasti.



Keiler 2 L 4-Igel ilman roskakuljetinta ja ilman lajittelutasoa oikealla



Keiler 2 4-Igel ja poistovalssit





KEILER II L



ROPA Keiler 2 L ja kuormansiirtosäiliö - nonstop-nosto

- Säiliön ihanteellinen täyttö ultraääniantureilla
- Säiliön tilavuus n. 5,5 t
- Upotussyvyys 600 mm perävaunun seinän korkeuden ollessa 3,5 m
- Siirtotela 185 mm:n halkaisijalla hellävaraiseen luovutukseen tyhjennyshihnalle, irtonaisen maa-aineksen lisäpuhdistus
- Säiliöaltaan ja tyhjennyshihnan rakenteellinen erottelu säästää aikaa ja takaa säiliön tyhjentymisen kokonaan
- Tankokuljettimen suorakäyttö - häiriötön purkaminen kaikissa olosuhteissa
- Säiliöaltaan sisällön sekvensseissä tapahtuva siirto tyhjennyshihnalle parantaa yhdessä ulostyönnettävän akselin kanssa ajotukevuutta pellolla ja helpottaa kuljettajan työskentelyä
- Kolminkertaisesti nivellettävä tyhjennyshihna mahdollistaa joustavan purkamisen



**VUODEN 2019
KONE**



Mukuloiden hellävarainen käsittely

Yksilöllisesti ja helposti kulloisiinkin nosto-olosuhteisiin sovitettut asetukset mahdollistavat suuren läpimenon ja paremman puhdistustehon. Varsiketjun ja seulukuljettimen kierroslukusuhdetta voi säätää portaattomasti ja helposti kuljettajan istuimelta. Sähköisesti korkeussäädettävä, ympäri kulkeva sormikampa (UFK) ja monet muut säätömahdollisuudet tarjoavat perustan perunoiden tehokkaalle ja hellävaraiselle puhdistukselle.

Kuormansiirto

Keiler 2 -mallissa on vakiona portaattomasti säädettävä tyhjennyshihnan nopeus. Lisävarusteina ovat saatavilla hydraulisesti nivellettävä säiliön taittuva etuosa ja putoamishidastimella varustettu laatikontäyttäjä mukuloiden suojelemiseksi mahdollisimman tehokkaasti.



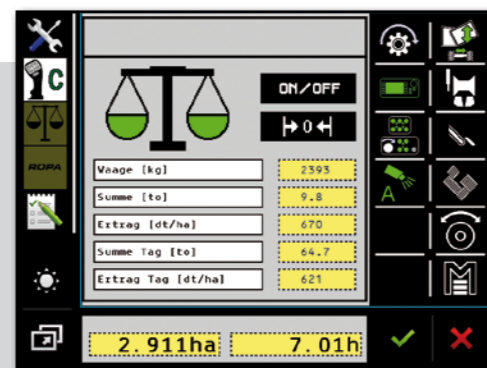
Keiler 2 Silver Edition

varustettuna V2A-teräksestä valmisteilla säiliön seinillä





Punnitustietojen reaaliaikainen näkymä totutun ohjaustaulun alapuolella



Perunavaa'an näyttöikkuna, joka sisältää mittaustietojen yleiskuvan ja säätömahdollisuudet

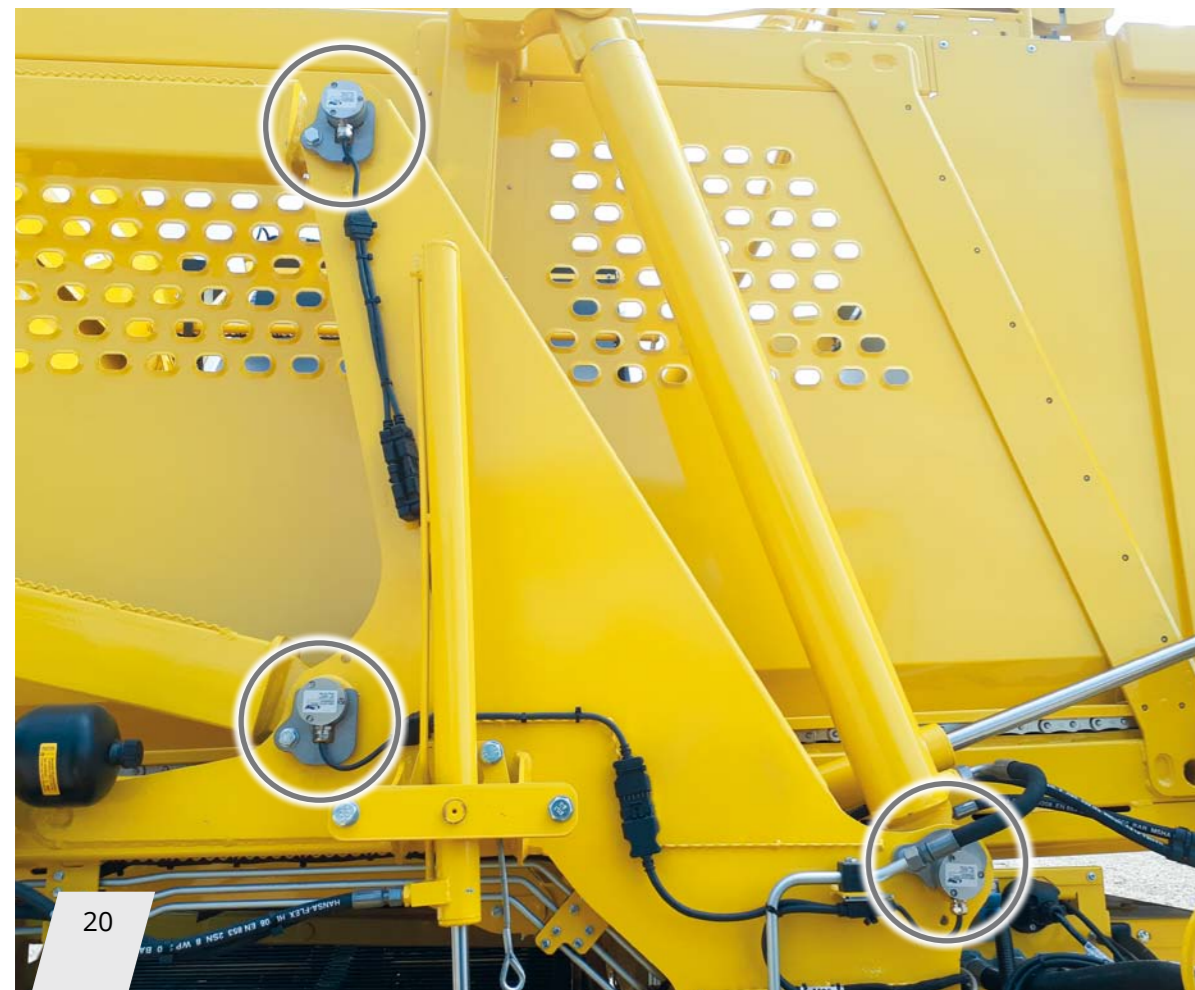
Perunavaaka – kuormaamista edeltävä punnitus

ROPAn uusien punnituslaitteiden avulla voidaan määrittää säiliön sisältö lähes tarkalleen ennen säiliön tyhjentämistä. Siten voidaan kuormata kuljetusajoneuvot liikenteen kannalta turvallisesti ja arvioida tuotto alustavasti.

Säiliön sisältö määritetään säiliössä olevalla kolmella mittaustapilla. Staattinen punnitus suoritetaan aina säiliön kohottamisen yhteydessä. Myös mittaaminen rinteessä onnistuu säiliön punnitusohjelmiston ja kaltevuusanturin välisen yhteistoiminnan ansiosta.

Punnituslaitteen sataprosenttisen toimivuuden takaamiseksi jokainen käyttäjä voi suorittaa nollatasauksen (taaraustoiminto) nopeasti ja helposti.

Säiliön sisältöä koskevat tiedot tallentuvat automaattisesti ja välittyvät kausi-, tilaus- ja päivälaskureihin.





Ergonomista työskentelyä lajittelutasolla

- Korkeussäädettävät korokkeet, mikä parantaa lajitteluhenkilökunnan turvallisuutta ja mukavuutta, myös pitkinä työpäivinä
- Korokkeet vapaasti sijoitettavissa
- Maksimaalinen liikevapaus
- Kookkaat poistokuilut
- Pyöristetyt reunat ja suojukset parantavat käyttöturvallisuutta



Taitettava tikasvaimennus takaa turvallisen nousun



Tarttumissuoja

Työkoroke, ulostyönnettävissä 300 mm - suuri työskentelyala parantaa liikkumisvapautta





CLASSIC
KEILER II



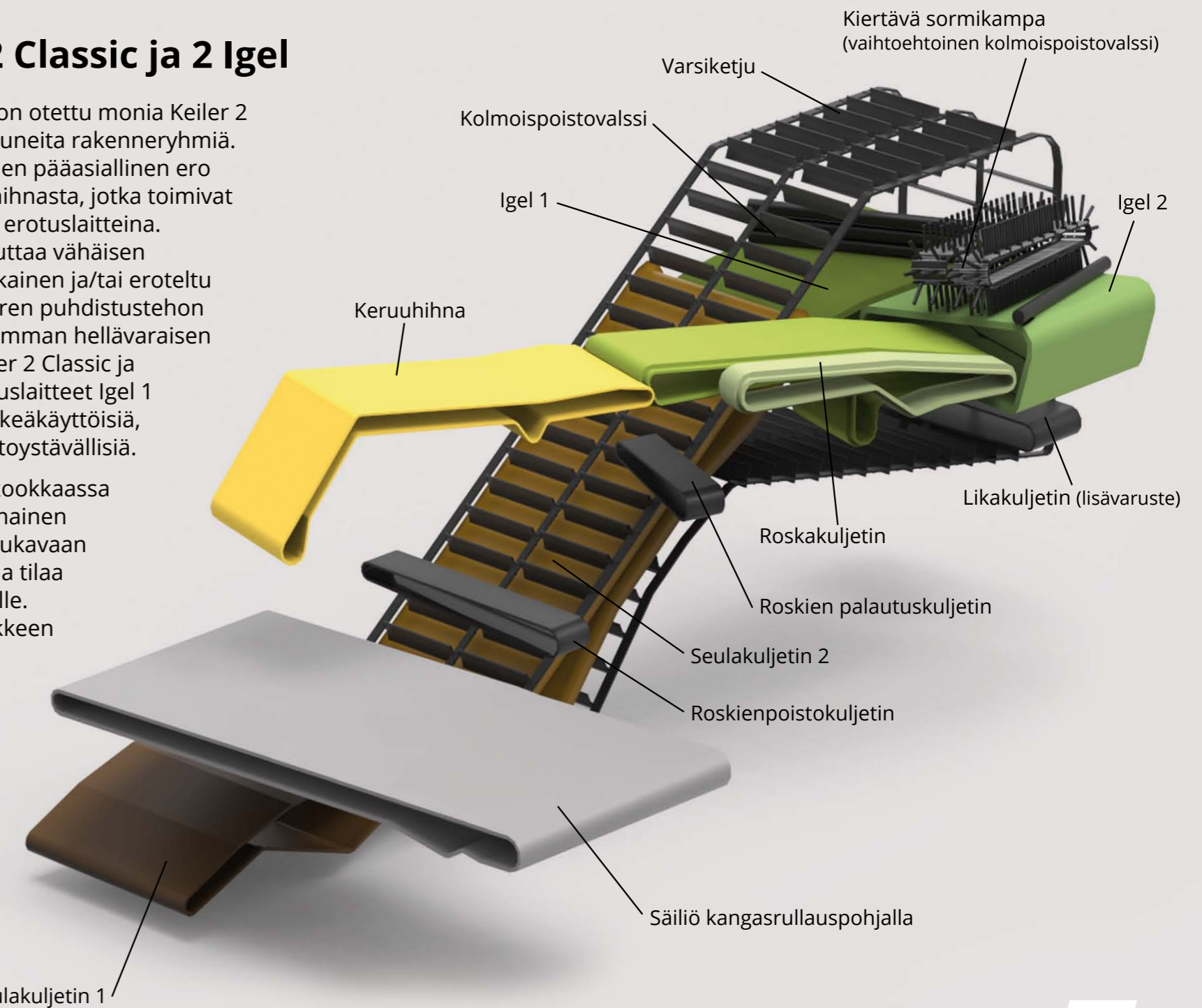
Ulos käännettävä lajittelutaso tarjoaa vielä enemmän tilaa



ROPA Keiler 2 Classic ja 2 Igel

Keiler 2 Classic -malliin on otettu monia Keiler 2 -mallin hyväksi osoittautuneita rakenneryhmiä. Perunannostimien välinen pääasiallinen ero koostuu kahdesta Igel-hihnasta, jotka toimivat Keiler 2 Classic -koneen erotuslaitteina. Kokonaiskonsepti vakuuttaa vähäisen puhdistustarpeen (hiekkainen ja/tai eroteltu maa-aines), erittäin suuren puhdistustehon ja tuotteiden mahdollisimman hellävaraisen käsittelyn ansiosta. Keiler 2 Classic ja sen molemmat puhdistuslaitteet Igel 1 ja Igel 2 ovat erittäin selkeäkäyttöisiä, helppopääsyisiä ja huoltoystävällisiä.

Loivasti nousevassa ja kookkaassa keruuhihnassa on valinnainen roskaura ja riittävästi mukavaan työskentelyyn tarvittavaa tilaa jopa kahdeksalle hengelle. Ulostyönnettävän korokkeen ansiosta kone tarjoaa riittävästi tilaa myös lisälajittelijoille roskauran vieressä. Korkeussäädettävien korokkeiden ansiosta jokaisen työpisteen voi sovittaa yksilöllisesti ja ergonomisesti.





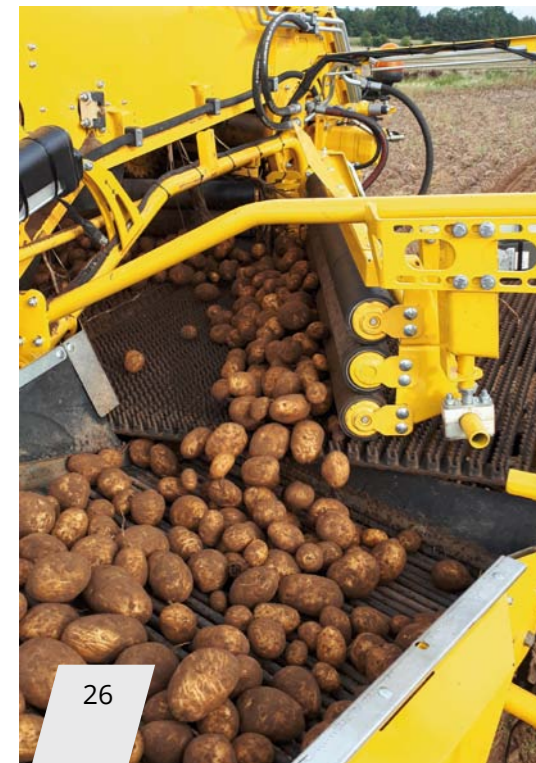
Keiler 2 Classic, jossa kolmoispoistovalssit



Keiler 2 Classic ja UFK, roska- ja erotteluvalssit

Keiler 2 Classic, jossa vakiovarusteena XL-säiliö

Keiler 2 Classic -perunannostin, jossa on 2 erottelulaitetta ja suuri lajittelutaso, vakuuttaa erityisesti seulontaan kelpaavissa paikoissa. Uuden ROPA XL -säiliön ansiosta varastotilaa on entistä enemmän, mikä mahdollistaa nostotehon hyödyntämisen mahdollisimman tehokkaasti. Ultraääniantureihin perustuva täyttöautomaatiikka takaa säiliön ihanteellisen täytön. Säiliön voi varustaa nivelletyllä osalla, mikä pienentää putoamiskorkeutta perävaunussa ja jonka avulla saavutetaan perävaunun täydellinen täyttyminen.



Yksilöllinen puhdistus

Mikäli puhdistustarve on minimaalinen, ympäröivän sormikamman (UFK) voi korvata kolmoispoistovalsseilla. Myös roska- ja erotteluvalssit voi jättää pois. Siten pystytään säästämään painossa ja kuluissa sekä lisäämään toimintatehoa. Lisävarusteet voi tarvittaessa jälkivarustaa modulaarisesti. Lisävarustelumahdollisuudet on otettu huomioon jo suunnittelun alkuvaiheissa.

Samaa koskee 4 Igel -konetta. Myös siitä voidaan jättää valinnan mukaan pois roska- ja poistohihna ja se voidaan varustaa haluttaessa poistovalsseilla UFK:n sijaan.



Keiler 2 Classic kuormansiirtosäiliöllä

Myös Keiler 2 Classic -mallin voi varustaa valinnaisesti käyttöpöyrällä ja kuormansiirtosäiliöllä. Keiler 2 Classic -mallissa kuormansiirtosäiliön tilavuuden voi korottaa kuuteen tonniin.

Nostolaitteiden kiinnittämiseen tarkoitettu pikavaihtorunko on myös integroitu vakiovarusteena, jolloin tällä laitteella voi nostaa sipuleita ja erikoiskasveja pienemmän puhdistuslaitemäärän ansiosta tehokkaasti ja hellävaraisesti.

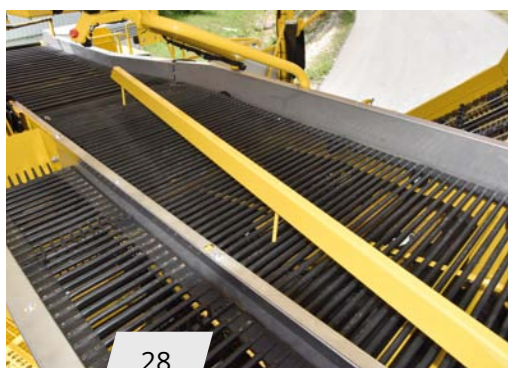


Keiler 2 Classic, jossa kaksoissäiliö

Kaksoissäiliöllä varustettu Keiler 2 Classic mahdollistaa alimittaisten perunoiden hellävaraisen erottelun ja lajittelun suoraan perunannostimessa. Keruuhihnassa olevien lajitteluvälisien avulla voidaan erottaa alimittaiset kappaleet erilliseen säiliösegmenttiin, tyhjentää ne erikseen perävaunuun tai laatikoihin ja markkinoida vielä sadonkorjuukauden aikana esim. pikkuperunoina. Näin säästetään huomattavasti varastotilaa ja saadaan etuja normaaleiksi lajiteltujen kappaleiden ilmanvaihdon ja varastoinnin suhteen. Erottelu tapahtuu suoraan keruuhihnan jälkeen lajitteluvälisillä, joissa on portaaton 25 - 40 mm:n säätö. Säiliö on jaettu suhteessa 3:1. Siinä on erillinen täyttökelkka ja täyttöautomaatti pääsäiliötä varten. Kumpikin säiliö on tyhjennettävissä erikseen. Kuormansiirtokorkeus on 4,2 metriä, joten täyttäminen voidaan suorittaa tehokkaasti.



Irrotettava lajittelupöytäkoroke





Suuri ja selkä ohjauspäätte - itsestään selittyvä ohjaus

- Selkeä ja helppokäyttöinen esitystapa suurten toimintopainikkeiden ansiosta
- Jopa kuusi eri nostoasetusta voi tallentaa helposti
- Helppo ja erittäin nopea sovitus vaihteleviin maasto- ja nosto-olosuhteisiin painikkeen painalluksella
- Toimintojen näyttö ja säätö valinnaisesti myös lajittelupöydän ohjauspäätteestä
- Koko perunannostin on ohjattavissa intuitiivisesti

Parempi käyttäjämukavuus näkyy parempana nostolaatuna ja tehona

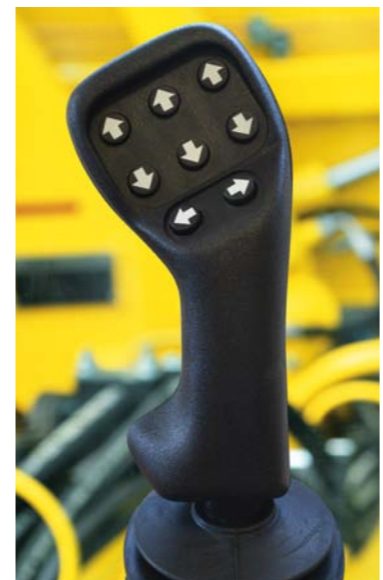




Ohjauspäite- ja toimintokuvaus käyttöohjeessa.
www.ropa-maschinenbau.de



ISOBUS AUX-N -standardin mukainen käyttöelementti, toiminnot täysin vapaasti sijoiteltavissa



Joystick ISO Control

Vaistonvarainen ohjauskonsepti

- ROPA-ohjauspäite voidaan integroida kaikkien traktoreiden ohjaamoihin ergonomisesti ja saumattomasti
- Kahdeksan tuuman ISOBUS-väriohjauspäite, jossa on lasinen kosketusnäyttö
- Itsestään selittyvä symbolinäyttö näytössä
- Vapaasti konfiguroitava käyttäjäpinta
- Ergonomisesti muotoillut käyttöelementit ja miniohjaussauvat – selkeästi sijoiteltu ja ymmärrettävä rakenne
- Yksilöllisesti konfiguroitavat ja tallennettavat nosto-ohjelmat helpottavat kuljettajan suorittamaa manuaalista tai automaattista sovitamista eri nosto-olosuhteisiin

Täysi ISOBUS-yhteensopivuus

- Käyttö on mahdollista mistä vain ISOBUS-ohjauspäitteestä
- Modernien traktoreiden ISOBUS-esivarustelua tuetaan täysin
- ISOBUS-jälkivarustelusarja traktoreille, joissa ei ole ISOBUS-toiminnallisuutta (lisävaruste)
- ISOBUS-AUX-käyttöelementit vasemmalla ja oikealla yksilöllisesti ohjelmoitavissa (lisävaruste)
- Omat ohjauspäiteikkunat toimintojen sijoittelun visualisointiin
- Kosketusnäytöllä varustettu 12-tuumainen ROPA-ohjauspäite (lisävaruste)



Käyttöelementti vasemmalla kuormansiirtosäiliö oletusvaraus 1



Käyttöelementti vasemmalla kuormansiirtosäiliö oletusvaraus 2



Käyttöelementti oikealla oletusvaraus 1



Käyttöelementti oikealla oletusvaraus 2

Tallennettavat nosto-ohjelmat

- Kuusi ohjelmapainiketta eri koneasetusten nopeaan tallennukseen ja avaamiseen
- Yksilöllisesti konfiguroitavissa ja tallennettavissa nimellä
- Ihanteellinen toistuviin nosto-olosuhteisiin

Automaattinen seulakuljetin ja Igel-erottelulaite (lisävaruste)

- Seulakuljettimen ohjaus tapahtuu ajonopeudesta riippuvaisesti. Jos Igel 1 -laitteeseen muodostuu silti liian suuri kuorma, säätö tapahtuu lisäksi kuormasta riippuvaisesti.
- Seulakuljettimen minimi- ja maksimikierto- ja kierrosnoitus esiasetetaan
- Seulakuljettimen kierrosnoituksen ja ajonopeuden välinen suhde sovitettavissa

Ylikuormitusautomaatiikka ja Turbo Clean

- Jumiutumistilanteissa kaikki edeltävät puhdistuslaitteet kytketään automaattisesti pois päältä
- Nostopään kiinni tarttuminen tai vaurioituminen ylikuormituksen vuoksi estetään
- Turbo Clean -puhdistusohjelma aktivoitavissa valikosta

Ohjauksen ja syvyyden ohjaus

- Nostolaitteen portaaton syvyysäättö
- Automaattinen vannaspaineen säätely
- Automaattinen penkin keskikohdan etsintä

ROPA Videoswitch (lisävaruste)

- Seulakanava-, Igel-kuljetin-, lajitteluhihna-, säiliönivellys- ja peruutuskameran automaattinen aktivointi



Avustinjärjestelmät ja ISOBUS-toiminnot

ROPA

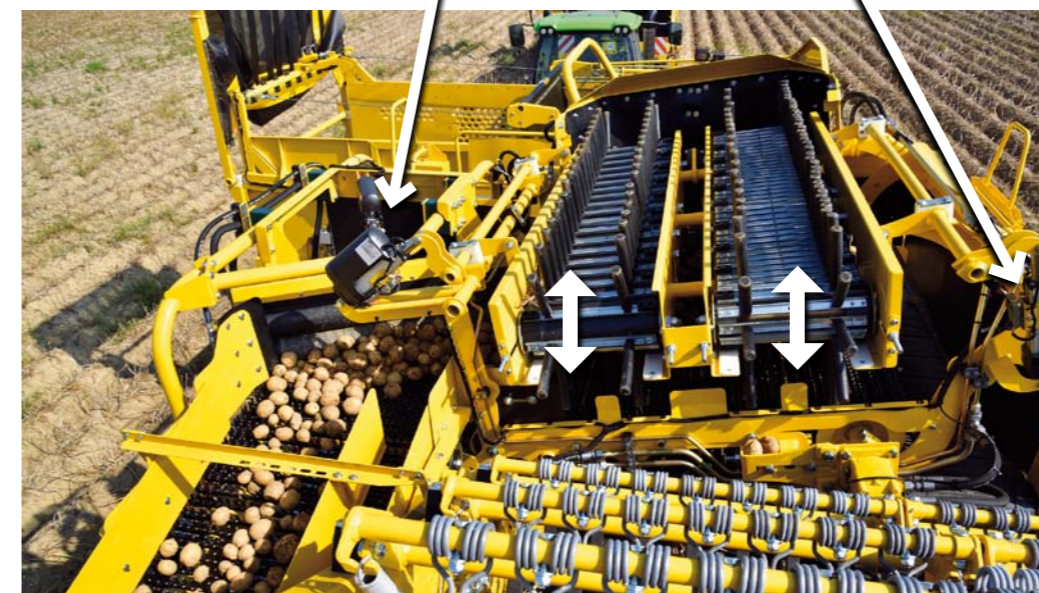


Käyttöyksiköt lajittelutasolla - täysi toimintolaajuus



Nopeat ja helpot sovitukset

Erottelulaitteiden korkeuden ja kallistuksen voi sovittaa portaattomasti hydraulisesti ja sähköisesti helposti painiketta painamalla



Ainutlaatuinen alustakonsepti varustettuna teleskooppiakselilla ja tilavuudeltaan suurilla säteisrenkailla

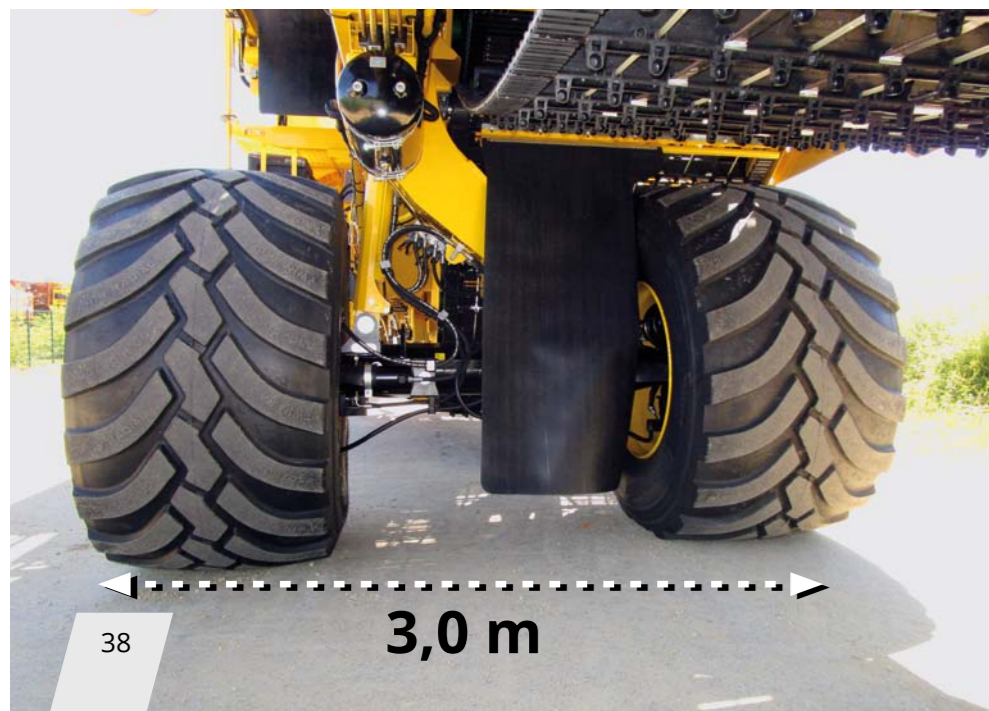
- Renkaat vakiona: tilavuudeltaan suuret säteisrenkaat 850/50 R30.5, riittävä kantokyky renkaan sisäpaineen ollessa alle 2 bar
- Teleskooppiakseli parantaa seisontavakautta
- Kolmen metrin kuljetusleveys tieliikenteessä
- 3,5 metrin ulkoleveys nostotoiminnon aikana
- Ajourien läpinosto mahdollinen
- Lisävarusteena hydraulisesti käytettävä akseli
- Suuri ohjauspyörän kääntymä, molemmin puolin 21 astetta
- Manuaalinen/automaattinen kallistuksentasaus



*lukuun ottamatta malleja Keiler 2 Classic ja Keiler 2 L



Ajouranosto teleskooppiakselin ollessa työnnettynä sisään – ei ajoa perunapenkin yli



Vakiovarusteena hydraulinen rinteen kompensointi – optimoitu puhdistus ja enemmän mukavuutta lajitteluhenkilökunnalle





Käyttöpyörä

Mukava ja tehokas äärimmäisissä nosto-olosuhteissa

Ajaminen ja kääntäminen sujuu kevyesti! ROPA Keiler 2 -mallin voi varustaa valinnaisesti käyttöpyörällä vedon parantamiseksi ja maaston painumisen estämiseksi myös erittäin haastavissa nosto-olosuhteissa. Myös tässä tilavuudeltaan suurilla renkailla 850/50 R30.5 varustetussa varusteluvaihtoehdossa maantiekuljetusleveys on vain 3,00 metriä. Akselin integroitu vapaa pyöräminen sallii katuajossa maksiminopeuden 40 km/h.

Pyörästä saa jopa 14 500 Nm:n maksimaalisen vääntömomentin, millä saavutetaan kahden tonnin työntövoima. Päälle- ja poiskytkeminen on mahdollista ajon aikana milloin vain. Maksiminopeus on käyttöpyörän ollessa kytkettynä päälle jopa 14 km/h.

ISOBUS-järjestelmällä varustetuissa traktoreissa uusi, käytännön tarpeisiin sovitettu automaattivaihteisto tekee työskentelystä mukavaa ja hienostunutta. Käyttöpyörää ohjataan liikkeellelähdön yhteydessä automaattisesti kulloiseenkin ajosuuntaan, säädellään synkronoidusti ja kytketään jälleen pois päältä pysähdyttyä. Olennainen etu, sillä käyttöpyörää ei tarvitse jatkuvasti kääntymisen tai liikkeellelähdön yhteydessä kytkeä, pysäyttää tai kytkeä päälle peruutettaessa.

Die Leistungsaufnahme im Boost-Betrieb beträgt maximal 65 KW.

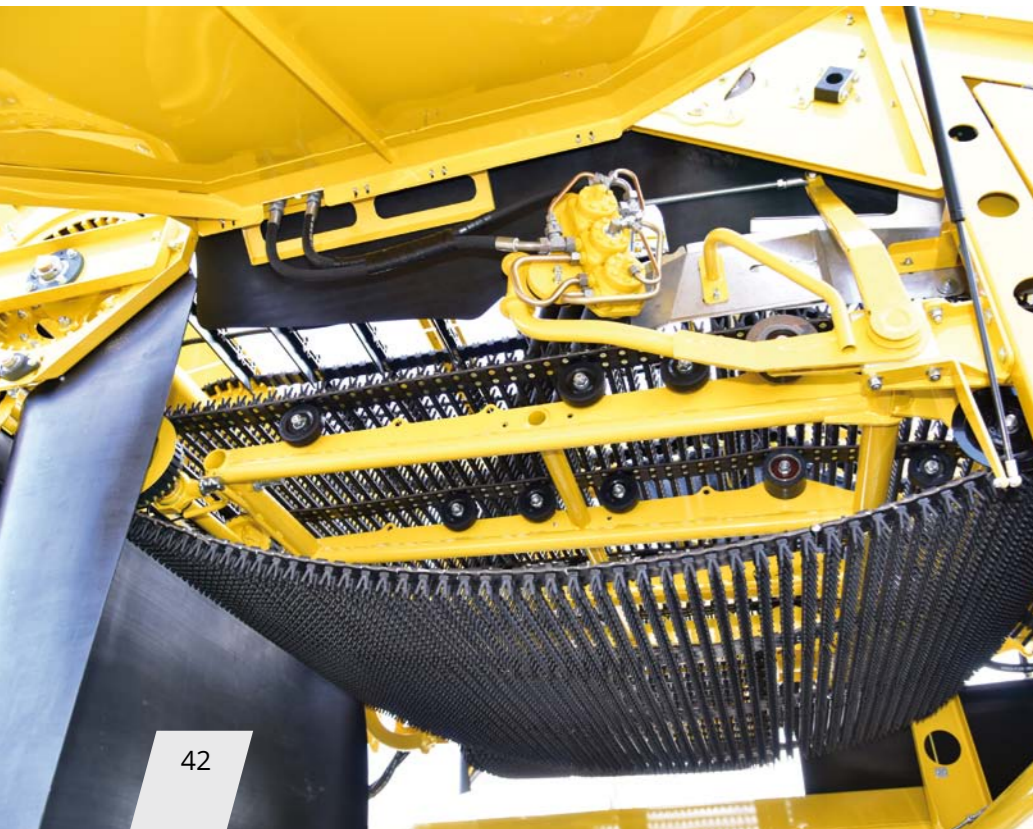
Ohjauksen kääntö on tilavuudeltaan suurista renkaista 850/50 R30.5 huolimatta identtinen alkuperäisen akselin kanssa ja +/- 21 astetta.



www.ropa-maschinenbau.de

Huoltoystävällinen ja helppopääsyinen rakenne

- Sijoitettu sähkörakenne, varustettu yksittäisjohdintekstillä koko kaapelipituudelta
- Integroitu diagnoosijärjestelmä
- Laakerit, ruuvit ja rakenneosat DIN-standardin mukaisia
- Korkealaatuiset hydrauliset putket





ROPA-perunapuristin

ROPA-perunapuristin on uusi, kestävään kehitykseen perustuva herbisiditön ja resursseja säästävä menetelmä perunoiden läpikasvun vähentämiseen seuraavina vuosina. Perunapuristin

murskaa ja hienontaa poistokuilujen ja roskauran kautta poisajitellut mukulat. Se edistää hajoamista ja samalla estetään johdonmukaisesti mukuloiden itäminen seuraavana vuonna.



Puristettujen perunoiden tilavuus on huomattavasti pienempi tartunta-alkan ollessa suurempi, mikä edistää hajoamisprosessia huomattavasti. Samalla estetään itäminen seuraavana vuonna. ROPA-perunapuristimella estetään perunoiden uusi itäminen. Kemiallisten ja mekaanisten torjuntatoimenpiteiden tarve vähenee.

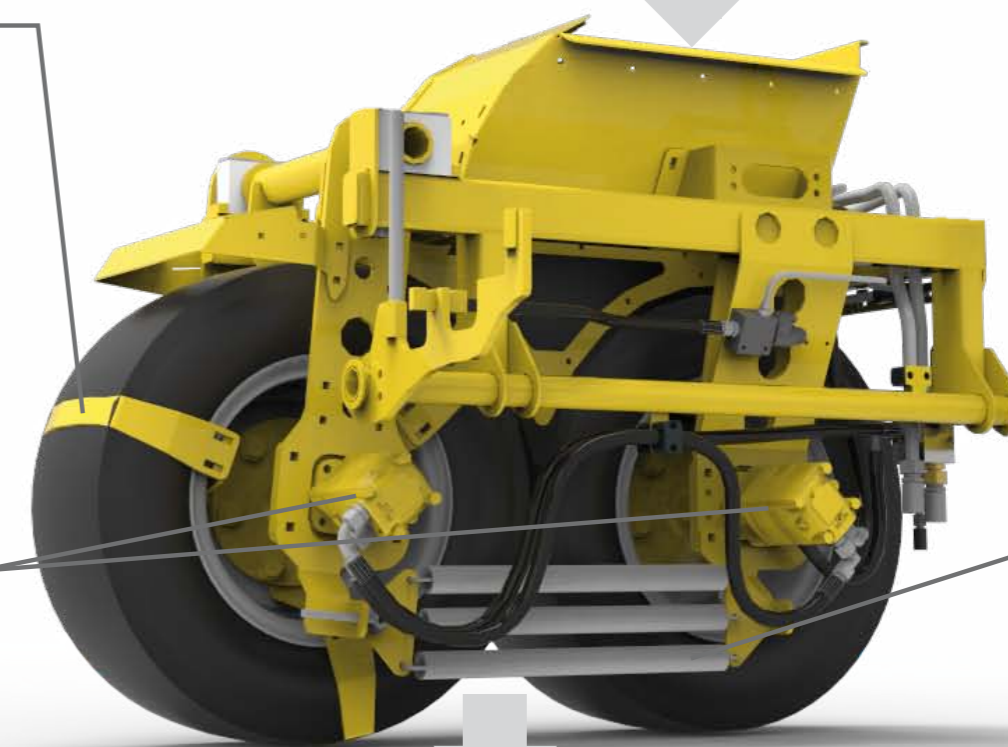
Teräksinen **silppuriterä** puristuskaistaleessa

- **Suurista perunoista lohkaistaan pieniä murto-osia**, kunnes puristustelat tarttuvat niihin, ne puristetaan ja painetaan läpi
- Suuret paakut murskataan pieniksi, minkä jälkeen niihin tartutaan ja myös ne painetaan läpi

Kumipyörien **hydraulinen käyttö**

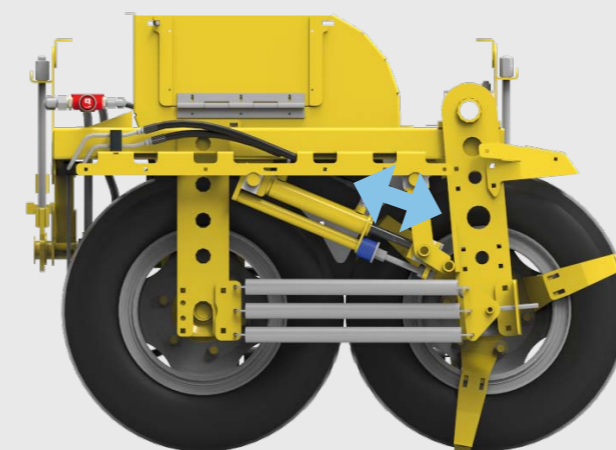
- **Pyörien eri kierrosluvusta johtuva hankausefekti vahvistaa hienontamista** puristamisen aikana
- **Kierroslukua** voi sovittaa määräsäädöllä **vaihtelevasti**

Poisajitellut perunat



Mekaaninen kivi- ja vierasesinesuojus kierrejuosilla esikieristettävä - **keskeytyksettömään nostoon**

Puristetut ja hienonnetut perunat

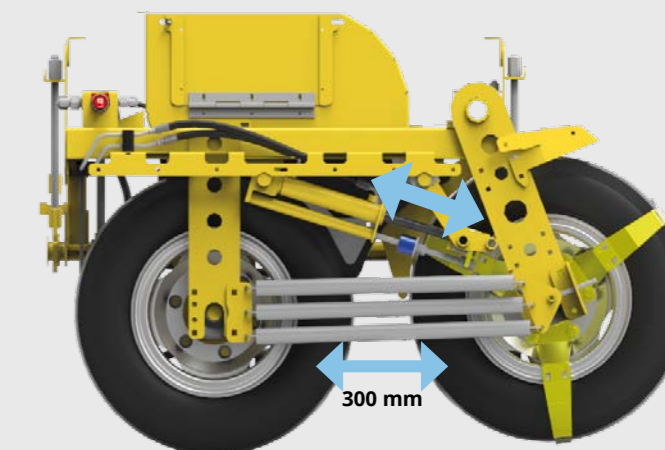


Hydraulinen levittäminen 300 millimetriin asti vapaata läpikulkua varten

- Nosto mahdollinen ilman puristustoimintoa
- Avaaminen erittäin suurten vieraiden kappaleiden kohdalla

Erittäin rauhallinen käyttööni

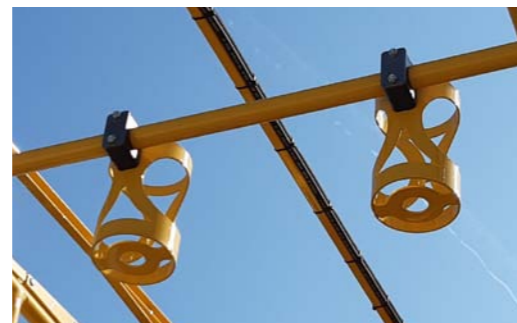
- Ei suoraa kosketusta puristusteloihin
- Puristustelojen etäisyyden voi säätää vaihtelevasti karalla



Varusteluvaihtoehdoilla lisää toimintoja



Aurinkosuojakatos, korkeussäädettävä (valinnainen, laajennettavissa sivuverhoilulla)



Juomapullopidike



Aisan törmäyssuoja



Keruulaatikko



Yhdistetty sormikampa ja harjakampa



Lisäkamerat seulakuljettimelle, varsiketjulle, Igel-koneelle, lajittelupöydälle, säiliölle ja peruutuskameralle



Sivuverhoilu käännettävissä



Korkeussäädettävä lisäkoroke



Seulakuljettimen kiristin erillisellä uloskäännettävällä puhdistusvalssilla varustettuna





Keiler 2 Classic, Reininmaa



Perunannostopäivä Greilsbergissä Baijerissa



Keiler 2 Silver Edition, Pohjois-Rein ja Westphalia



Keiler 2 -kaksoissäiliö, Ala-Saksi



Keiler 2, Pohjois-Rein ja Westphalia



Keiler 2 L -karhenostolaite, Ranska



Keiler 2, Ala-Saksi



Keiler 2 WD, Chile



Keiler 2 L, Ranska



Keiler 2 L, Ala-Saksi



Keiler 2 Classic, Pohjois-Rein ja Westphalia



Keiler 2 L WD, Alankomaat



Keiler 2 Silver Edition, Ala-Saksi



Keiler 2, Baijeri

Tekniset tiedot ROPA Keiler 2:

Pituus: 11 800 mm
Leveys: 3 000 mm (Classic 3 300 mm)
Korkeus: 3 990 mm

Ripustus:
Kuulapääkytkin 80 mm:n halkaisijalla (maakohtaisesti saatavilla).
Aisan pituus on 2 565 mm.

Renkaat:
Kaksi tilavuudeltaan suurta säteispyörää 850/50 R30.5 (Classic 650/65 R30.5, valinnaisesti 850/50 R30.5)

Teleskooppiakseli:
Perunannostokone on varustettu paremman seisontatukevuuden saavuttamiseksi teleskooppiakselilla, minkä ansiosta kone ei ylitä kuljetuksessa ja läpinostossa 3 000 mm:n ulommaista uraa. Nostossa akselia voi leventää 3 500 millimetriin.

Käyttö:
Käyttö tapahtuu 100-prosenttisesti hydraulisesti. Kaikkia seulakuljettimia ja puhdistusyksiköitä voi säätää portaattomasti ja tappiakselin kierrosluvusta riippumatta. Nostopään käyttönopeudet ja/tai kierrosluvut pysyvät tasaisina niin kauan kuin traktorin tappiakselin pyörimisnopeus on vähintään 650 U/min.

Nosto:
Nostolaite on varustettu ROPA-pikavaihtojärjestelmällä. Rivileveydeksi voidaan valita 750 mm - 900 mm. Kaksi ja/tai neljä kiekkokoleikkuria (varustelusta riippuen) voidaan säätää portaattomasti kulloinkin tarvittavalle etäisyydelle toisistaan. Vannaskiinnitys tapahtaan kahdella vannerummulla, jotka voi toteuttaa eri tavoin. Kaksi varren sisäänvetorullaa takaavat varsien häiriöttömän kuljetuksen. Ulompaa kiekkokoleikkuria ajosuunnassa oikealla voi käyttää valinnaisesti hydraulisesti. Lisäkiekkoleikkuri on saatavilla lisävarusteena.

Vannasohjaus:
Kone on varustettu vakiovarusteisesti penkin keskikohdan etsinnällä. Syvyysäättö tehdään vakiovarusteisesti hydraulisesti. Myös automaattinen vannaspaineen kevennys tai hydraulinen vannaspaineen säätö on mahdollinen.

Seulakanava:
Seulakuljettimen leveys 1: 1 600 mm
Seulakuljettimen 2 leveys: 1 488 mm
Seulakanavassa 1 on vakiovarusteina V2A-kotelointi sekä hydraulisesti käytettävä ja portaattomasti nopeussäädettävä ravistin.

Varsien erottelu:
Varsien erotteluun käytetään 1 600 mm:n leveää varsiketjua sekä kumitettuja lehtipidikkeitä sijoitettuna seitsemään peräkkäiseen riviin ja sähköisesti säädettävänä.

Roskien erottelu
Erotteluysikkö Igel 1:
1 450 mm leveä kuminystyräihna ja kolmoispoistovalssi (Classic-mallissa 1 450 mm)

Erotteluysikkö Igel 2:
1 160 mm leveä kuminystyräihna ja kaksoispoistovalssi (Classic-mallissa 1 300 mm:n kolmoispoistovalssi / valinnaisesti UFK neljällä sormirivillä)

Erotteluysikkö Igel 3:
700 mm leveä kuminystyräihna ja kaksoispoistovalssi

Erotteluysikkö Igel 4:
1 300 mm leveä kuminystyräihna ja neljällä sormirivillä varustettu ympäri kulkeva sormikampa (UFK). Nopeuden, korkeuden ja kallistuksen voi säätää portaattomasti traktorista käsin.

Roskaura:
350 mm leveä, sis. vaihtokytkentäluukun roskien palautukselle (Classic-malli valinnaisesti roskauralla, 300 mm leveä)

Lajittelupöytä:
Leveys: 1 100 mm (Classic 1 000 mm)
Pituus: 1 900 mm (Classic 5 050 mm)
Lajittelupöydän ääressä on mukavasti tilaa viidelle hengelle (Classic-mallissa jopa kahdeksalle hengelle). Kookkaat poistokuilut mahdollistavat roskien tukkeutumattoman poiston. Kaksi korkeussäädettävää koroketta mahdollistavat yksilöllisen soittamisen pituuden mukaan. Taitettavat tikapuut takaavat ergonomisen ja turvallisen nousun ja laskeutumisen.

Ohjaus nostopäästä:
Käyttöyksiköstä ja varoituslaitteesta voi säätää kaikkia perunannostimen toimintoja lajittelutasolta käsin. Myös keruuhihnan nopeutta voi säätää portaattomasti erillisellä kiertokytkimellä.

Säiliö:
Kangaspoijasäiliön tilavuus on n. 7,5 t, Keiler Classic XL -mallissa n. 8 t. Säiliön leveys on 2 235 mm ja suurin kuormansiirtokorkeus 4 200 mm. Kaksitasoista käyttölaitetta voi säädellä portaattomasti. Täyttöautomaatiikka takaa säiliön ihanteellisen täytön. Säiliön voi varustaa nivelletyllä osalla, mikä pienentää putoamiskorkeutta perävaunussa ja jonka avulla saavutetaan perävaunun täydellinen täyttyminen. Valinnaisesti on saatavilla hydraulisesti taittuva laatikontäyttäjät eri ulostulokokoina.

Ohjaus:
Ohjaus tapahtuu vakiona ISOBUS Touch -ohjauspäätteestä

Lisäarvoa tuovat varusteet - meillä vakiona:

- Koko nostopään täyshydraulinen käyttövoima
- Automaattinen penkin keskikohdan etsintä
- Kiinnitys pikavaihtotoiminnolla
- Hydraulinen vannaspaineen kevennys, säädettävissä portaattomasti traktorista käsin
- Hydraulinen nostosyvyuden säätö hydraulisen vannaspaineen säätelyn yhteydessä
- Seulakuljettimet ja varsiketjun voi säätää portaattomasti traktorista käsin
- Hydraulisesti käytettävä ja portaattomasti nopeussäädettävä ravistin
- Seulakanava 1, jossa V2A
- Igel 1- ja Igel 2 -laitteiden hydraulinen kallistuksensäätö, sis. automatiikan
- Kolmen poistovalssiyksikön sähköinen korkeussäätö
- Ympäri kulkeva nelinkertainen sormikampa (UFK), kulloinkin kahta riviä käytetään kerralla, nopeus säädettävissä (Classic-mallissa lisävaruste)
- Sähköinen UFK-korkeussäätö (Classic-mallissa lisävaruste)
- Roskakuljetinta käytetään erillään keruuhihnasta, roskakuljetin säädettävissä portaattomasti (Classic-mallissa lisävaruste)
- Roskien palautus vaihtokytkentäluukulla (Classic-mallissa lisävaruste)
- Automaattinen putoamiskorkeuden sovitus ja säiliön eteentyöntö säiliön täyttöluisteilla
- 7,5 tonnin säiliö, jossa kangasrullapohja, Classic XL -mallissa 8 tonnin säiliö
- Tilavuudeltaan suuret vakiorenkaat 850/50 R30.5, paineilmajarru (Classic-mallissa lisävaruste)
- ISOBUS-ohjauksella kaikkia toimintoja voi säätää traktorista käsin
- Kosketusnäytöllä varustettu ROPA ISOBUS -ohjauspäätte
- Perävaunun kiinnikkeenä K80-kuulapää
- Hydraulinen tukijalka
- Teleskooppiakselin ansiosta ajoleveys 3 m katuajossa ja 3,5 m pellolla
- Akselin hydraulinen kallistuksensäätö, automaattisesti säädeltävä
- Laajakulmanivelakseli, voimanottoakselin kierrosluku 1 000 rpm
- Ylikuormitusautomaatiikka ja Turbo Clean -puhdistusohjelma seulakuljettimille, varsiketjuille ja Igel-laitteille
- Ohjelmapainikkeet kuuden nosto-ohjelman tallentamiseen

Muita varusteluvaihtoehtoja:

■ Alusta

- Käyttöpyörä parantaa vetoa, automaattisesti kulloiseenkin ajosuuntaan ohjattuna

■ Nosto / seulakanava

- Vannaskiinnitys kiekkokoleikkurilla ja vannaspyörällä (90 cm)

- Vannaspyörä, puolikas malli, syvä malli, muovimalli

- Kaksilehtinen terä, leveä vannasetäisyydelle 90 cm

- Kolmilehtinen terä

- Keskiterä, kun keskimmäistä kiekkokoleikkuria ei käytetä

- Hydrauliiikkavalmistelu hydrauliselle kiekkokoleikkurille / karhenosto ja nosto-akseli ja saattomatto

- Hydraulisesti käytettävä kiekkokoleikkuri vasemmalla, keskellä ja oikealla

- Oikealla lisäksi mekaaninen kiekkokoleikkuri

- Karhenostolaite ja nostoakseli, hydraulinen saattomatto ja syväohjauspyörät

- Vannaskiinnitys erikoiskasveille (esim. punajuuri) ja syväohjauspyörät

- Seulakuljettimen 1 puhdistusvalssi

- Kumisiipitela käyttöakselilla

- Paakkujenmurskaaja seulakuljettimille 1 ja 2

■ Erottelu

- Igel 4 -laitteen kallistuksensäätö, hydraulinen

- Igel jako 40 mm, 36 mm

- Igel ja H-profiili pyörötangossa V-profiilin sijaan
- Poistovalssipaketti; alin valssi spiraalimuotoilulla (esim. porkkanoille)

■ Lajittelupöytä

- Keruulaatikko ja ulostulohihna, hydraulitoiminen

■ Perunapuristin

- Hydraulitoimiset kumipyörät, joissa silppuriterä

■ Säiliö

- Säiliön nivellys hydraulisesti laskettavissa

- Laatikontäyttäjätä suppiloleveys 900 mm, hydraulisesti taitettava

- Laatikontäyttäjätä suppiloleveys 1 900 mm, hydraulisesti taitettava

- Kuormansiirtosäiliö 5,5 t (Classic 6 t)

- Classic-mallissa kaksoissäiliö (jako 3:1)

- Säiliön seinät ruostumatonta V2A-terästä (vakiosäiliö)

■ Mukavuus

- Ajonopeusohjattu seulakuljetinautomaatiikka, sis. Igel-automaatiikka

- TASK-ohjain toimeksiantokäsittelyyn ROPA-ohjauspäätteen yhteydessä

- ISOBUS-jälkivarustelusarja traktorille ilman esivalmistelua

- ISOBUS-käyttöelementti, muk. luk. AUX-toiminto vapaasti valittavissa oikean käyttöelementin lisäksi

- Kamerajärjestelmien 1 ja 2 välinen ROPA-videokytkin

- Kosketusnäytöllä varustettu 12-tuumainen ROPA-ohjauspäätte

■ Valaistus

- LED-työvalonheittimet seulakanavassa, Igel 1 -> 2, lajitteluhihna ja säiliön poisto

- 1 kattoviilku

- Suojakatoksen valaistus



■ Kamera ja videojärjestelmä

- Videojärjestelmä, jossa yksi 7-tuumainen TFT-monitori, sis. kaapelisarjan neljälle mahdolliselle kameraliitännälle

- Lisävideojärjestelmä, jossa yksi 7-tuumainen TFT-monitori, sis. kaapelisarjan neljälle mahdolliselle kameraliitännälle

- Kameran sijainti seulakanava 1 -> 2

- Kameran sijainti Igel 1 -> 2

- Kameran sijainti pyörä ajosuunnassa oikealla

- Kameran sijainti lajitteluhihna

- Kameran sijainti likakuljetin

- Kameran sijainti säiliön pää

- Peruutuskamera

■ Aurinko- ja sääsuoja

- Suojakatos I - aurinkosuojakatos lajittelupöydälle ilman sivuosia, sis. asennusrunko

- Suojakatos II - sääsuojakatos lajittelupöydälle sivuosilla, sis. asennusrunko



Teckijänöikeudet 11/20 ROPA-Marketing · P900209FI RK2

ROPA Fahrzeug- und Maschinenbau GmbH
Sittelsdorf 24 · DE-84097 Herrngiersdorf
Puh. +49 8785/96010

 facebook.com/ROPAmaschinenbau
ropa-maschinenbau.de