



Terra-net  
机器  
年度机器 2019



**KEILER II**

**ROPA**



机器  
年度机器 2019

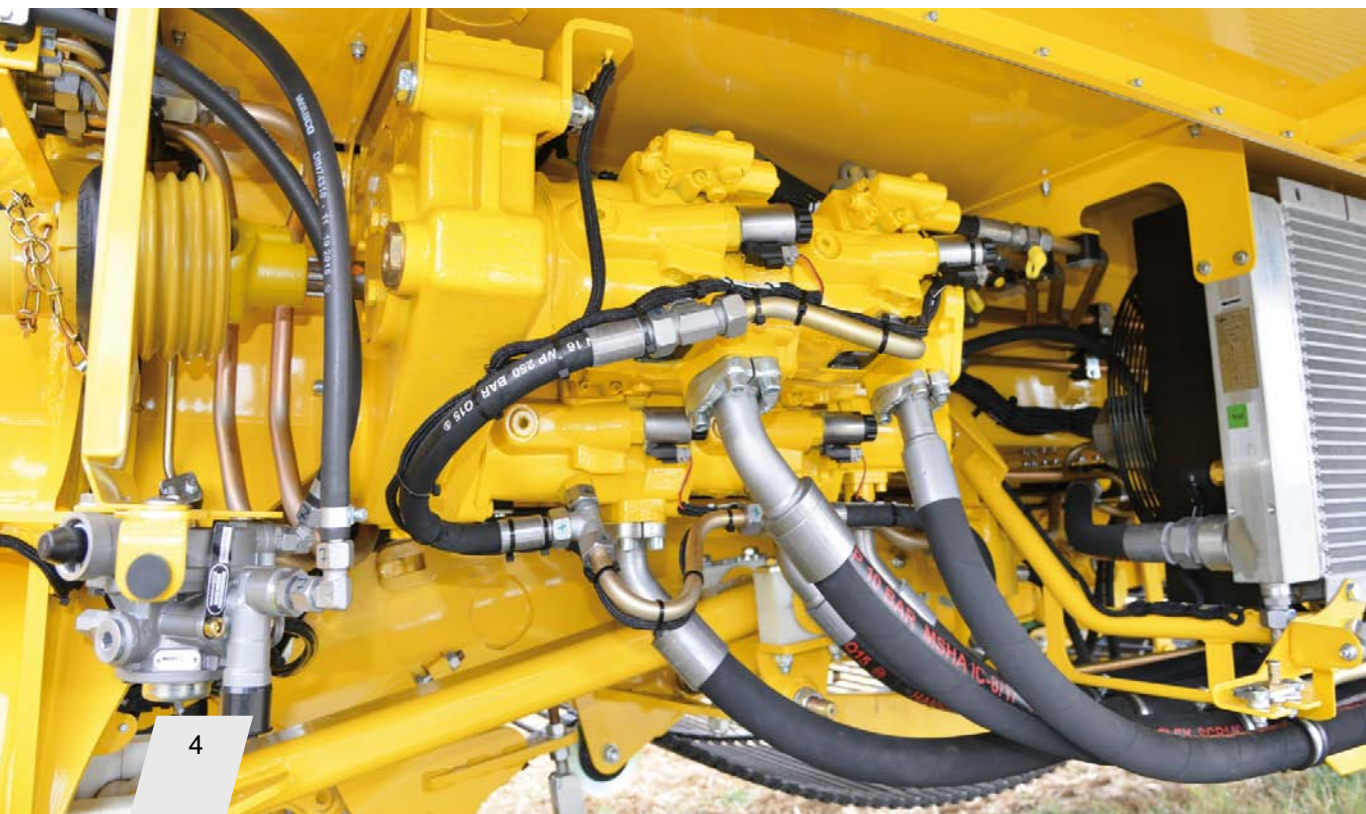


- 4 全液压驱动理念
- 6 捡拾装置
- 8 快速转换系统
- 10 清洁泵耙 4
- 14 装载臂储料仓 (山猪 2L)
- 18 料仓 7.5 t 和装箱装置
- 19 山猪 2 银色版
- 20 罗霸 Potato Scale
- 22 拣选台
- 24 清洁 2 泵耙 (山猪 2 Classic)
- 27 装载臂储料仓 (山猪 2 Classic)
- 28 XL 储料仓 (山猪 2 Classic)
- 29 双储料仓 (山猪 2 Classic)
- 30 驾驶室和终端
- 32 ISOBUS 操作理念
- 34 ISOBUS 辅助系统
- 36 操作拣选台
- 38 行走系统、可伸缩车轴、窄行开垦
- 40 驱动轮 (山猪 2 WD)
- 42 保养和服务
- 44 马铃薯破碎机
- 46 配置选项
- 48 来自世界各地的观感
- 50 技术参数



## 全液压驱动

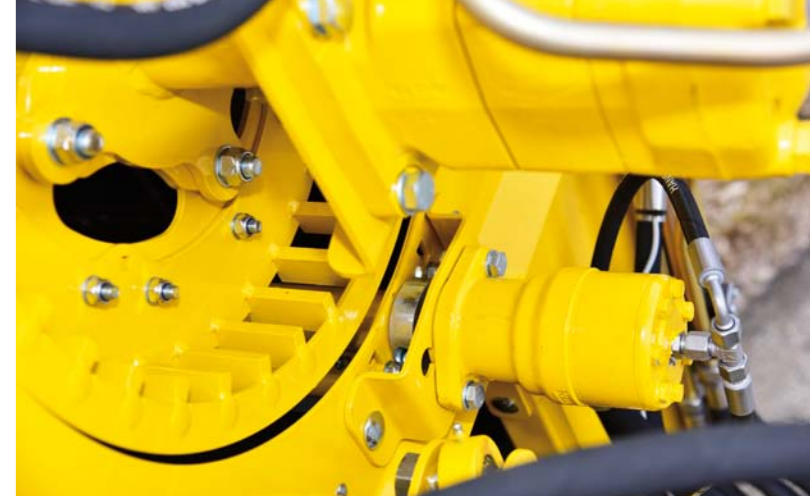
全液压驱动装置使所有清洁单元能够自动调节转速。当动力输出轴的转速达到 650 转/分时，负载敏感液压系统为所有清洁单元提供最大油量。为了适应不同的收获条件，所有清洁元件的转速可以独立于拖拉机发动机转速从最低到最大调节，不需要踩下油门。



如果不需要最大油量，动力输出轴与发动机的转速可以进一步降低。这一设计能够有效地节省能源，与传统的驱动设计相比是一个巨大的优势。可个性化配置且可保存的开垦程序使驾驶员更加轻松地根据不同的挖掘条件进行自动或手动调整。

## 独特的驱动理念

- 可以独立于分秧带转速单独调节主筛带转速
- 整套清洁单元的运行速度独立于动力输出轴的转速
- 降低分秧带转速，与主筛带转速比最大达到 10%
- 持续的压力监控装置避免收获机行驶过快
- 不需要机械滑动离合器 – 明显更高的力传递且无磨损
- 所有输送带和清洁元件平稳启动
- 无链条、三角皮带和张紧装置 – 无需重新调节，使用更少的易损件，更高的作业保障
- 两个万向轴，这样会仅有少量的几个润滑点
- 噪声显著降低，在机器上作业更舒适
- 可以通过降低发动机转速节省燃料
- 通过拣选台上的终端能够直接进行大量操作
- 在多变的收获条件快速舒适地调节机器设置
- 整个收获机全液压驱动，减震低噪



## 捡拾装置控制 - 全自动罗霸垄上压力调节

- 标准的垄上卸压和垄上压力调节功能与液压挖掘深度调节功能连用
- 在行驶时调整 - 轻松从拖拉机驾驶室
- 深度制导和垄上卸压单行可调
- 可以单行收获 - 在直线挖掘时的特殊优势
- 可选不同犁刀配置 (单叶、双叶、三叶、中间犁刀)
- 可选的不同垄滚子 (扁平、深沟、半)

## 附加的切秧盘 (可选)

附加切秧盘可以切断更多秧子，从而减少收获过程中的堵塞

## 液压驱动的左侧/中间/右侧切秧盘 (可选)

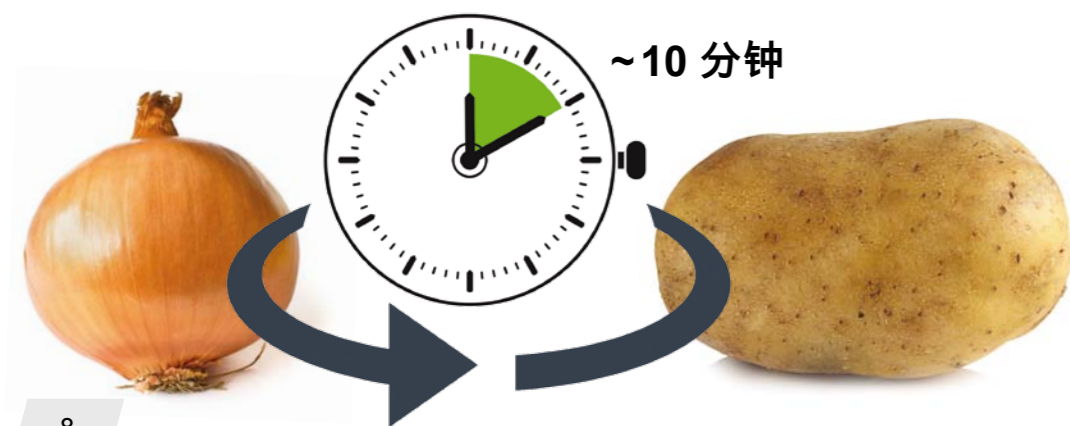
液压驱动的切秧盘可以进一步减少收获过程中的堵塞，实现更加清洁高效的收获。根据行驶速度手动或自动调节转速——可选择同步或者超前。



## 标准的罗霸快速转换系统 通过短准备时间实现最佳的效率

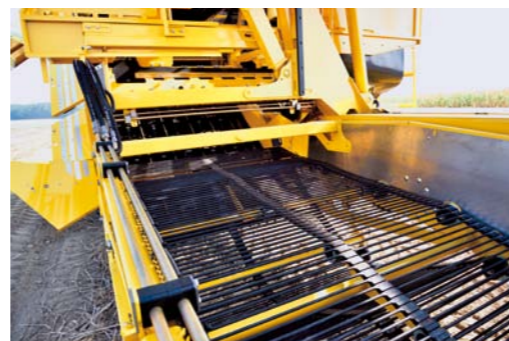
针对马铃薯和洋葱割台之间的切换，罗霸专门研发了一款实用的快速转换系统。只需短短几分钟，罗霸山猪 2 即可以从马铃薯收获切换到洋葱收获。同样也可以进行反向切换。一人即可轻松舒适地完成整个连接过程，无需任何特殊工具。对于有时需要每天多次转换捡拾系统的同时种植洋葱、甜菜根的马铃薯种植者而言，这无疑是一个非常实用的解决方案。

- 快速简单地更换捡拾装置
- 驾驶员可以自己单独而无需他人帮助进行更换
- 不需要专业工具或叉车
- 可以在田间进行转换
- 依赖于捡拾装置可以最佳接触设备，以实现快速、轻松地更换主筛带 - 转换到其他间距
- 顶盖筛带和主筛带可以同步运行

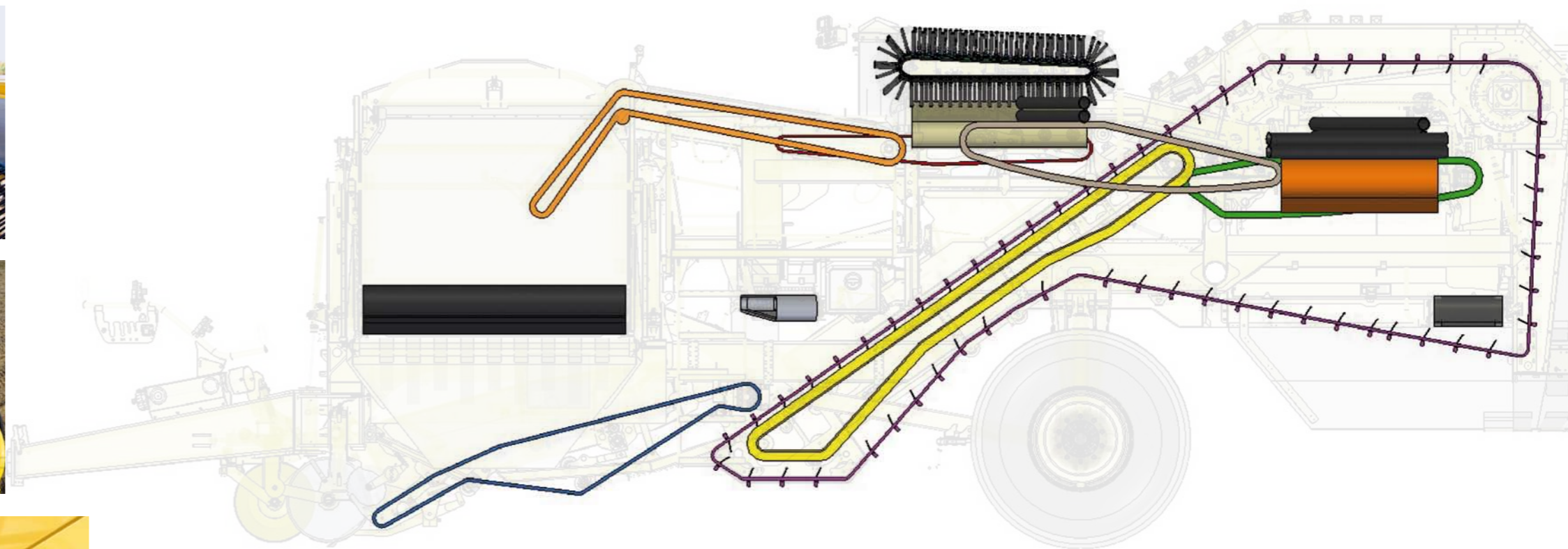


## 大面积清洁元件， 理想地相互协调

- 大面积的筛带，带有可变可调节的振动器（主筛带为标准 V2A 材质）
- 两个转移等级，用于松开粗糙的污染物
- 内置的主筛带张紧装置，含可选的清洁辊筒
- 第 1 级和第 2 级主筛带的土块破碎装置（可选）
- 两边速度和高度可无级调节的旋转指状分离器 (UFK)
- 通过推动导流辊来调节在旋转指状分离器内的进口宽度，可实现可变的清洁设置
- 可以调节分秧带与第 2 级主筛带的转速比
- 通过 7 列秧草保持弹簧实现强大的分秧性能，无极可调节
- 预分离，含液压驱动的四辊分离器或者双辊分离器
- 即便在高作业效率情况下也能够温和、高效地进行清洁
- 整套清洁单元独立于动力输出轴转速保持其设置的速度

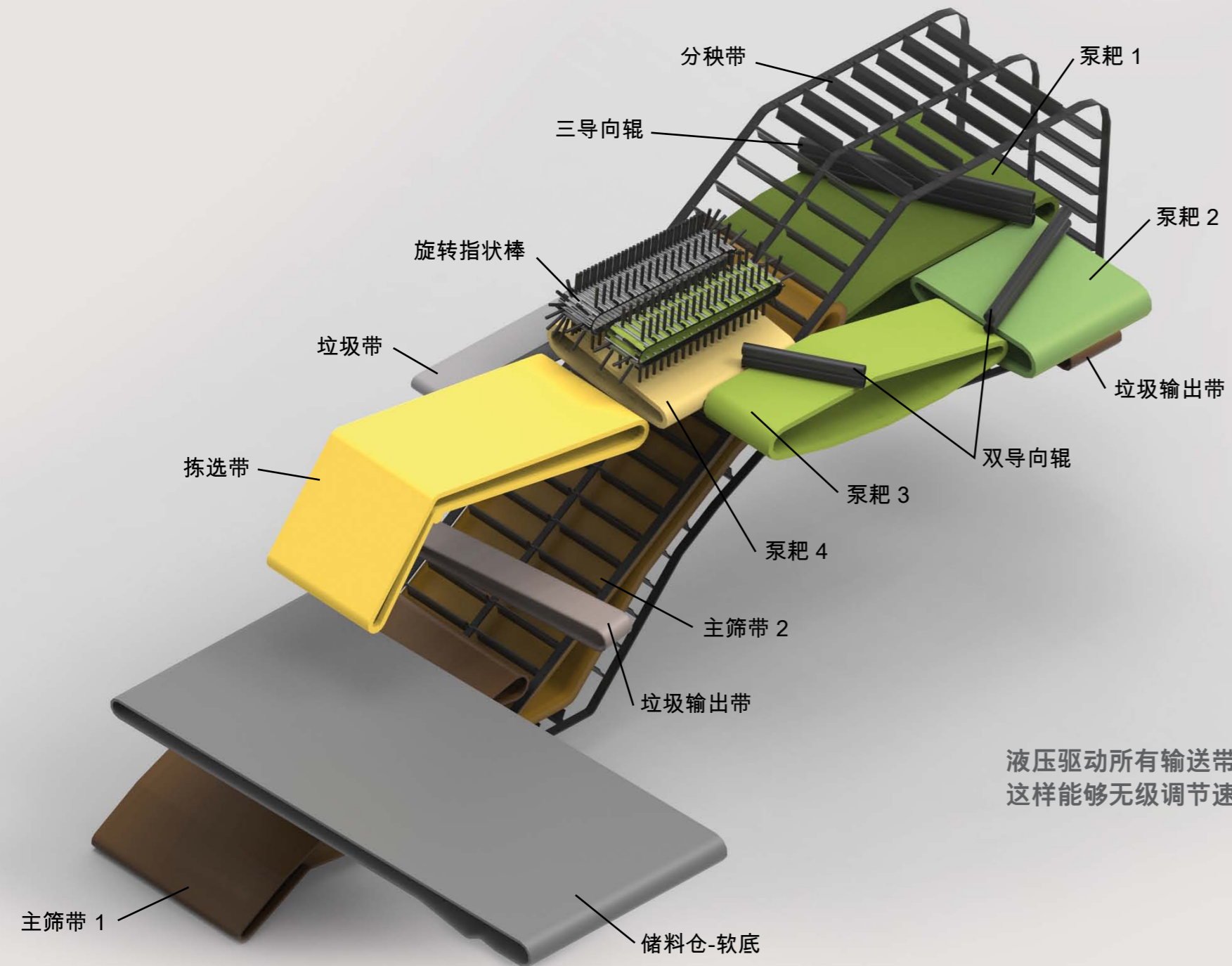


## 更长的清洁路径实现温和高效的分离



为了实现温和、高效的清洁，在罗霸山猪上安装了大尺寸的带有最大清洁面积的清洁元件。罗霸山猪的众多优点尤其保证了其在黏重的土壤条件或恶劣的天气状况下的作业效果。





液压驱动所有输送带和辊筒，  
这样能够无级调节速度。



4 泵耙山猪 2 L 没有垃圾带和右侧拣选台



4 泵耙山猪 2 带导流辊





## 罗霸山猪 2L - 装载臂储料仓 - 不间断收获

- 借助超声波传感器优化储料仓填充过程
- 储料仓容积 5.5 t
- 栏板高度为 3.5 m，浸没深度为 600 mm
- 直径为 185 mm 的转移辊，能够温和地将收获物转移到卸料带上，还可清洁收获物中夹杂的松散泥土
- 储料仓底槽和卸料带在结构上分离，可完全排空储料仓且用时短
- 直接驱动棒料传送带 - 在任何条件下都能顺利完成卸料
- 结合可拉出轴按顺序将储料仓内的收获物排出到卸料带上，可提高驾驶稳定性并减轻驾驶员的工作量
- 卸料带可 3 折，能够灵活卸载





2019 年度  
机器



## 温柔呵护

通过根据各个挖掘条件进行个性化、简单调整的设置，可在清洁效果得以提升的情况下同时实现更高的作业效率。可以无级、舒适地从驾驶员位置更改分秧带与主筛带的转速比。电子可调节高度的旋转指状分离器 (U FK) 以及其他大量的设置为高效、温和地清洁马铃薯奠定了基础。

## 卸料

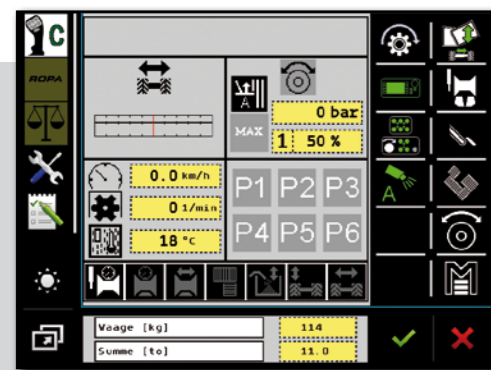
标准的山猪 2 的卸载速度无级可调。可选配液压折叠式储料仓前折叠件和带下拉式挡布的装料箱，以便在最大程度上保护块茎。



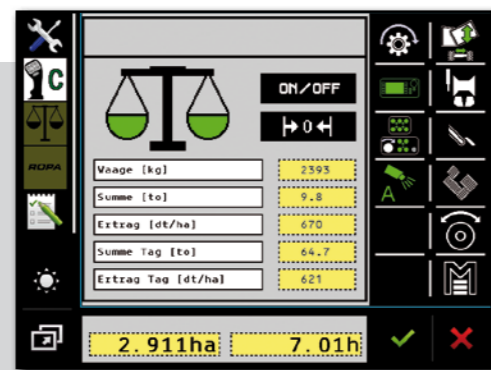
## 山猪 2 银色版

带有由 V2A 不锈钢制成的储料仓壁





称量数据的实时显示位于常规终端操作下方



带测量数据概览和设置选项的 Potato Scale 终端面罩

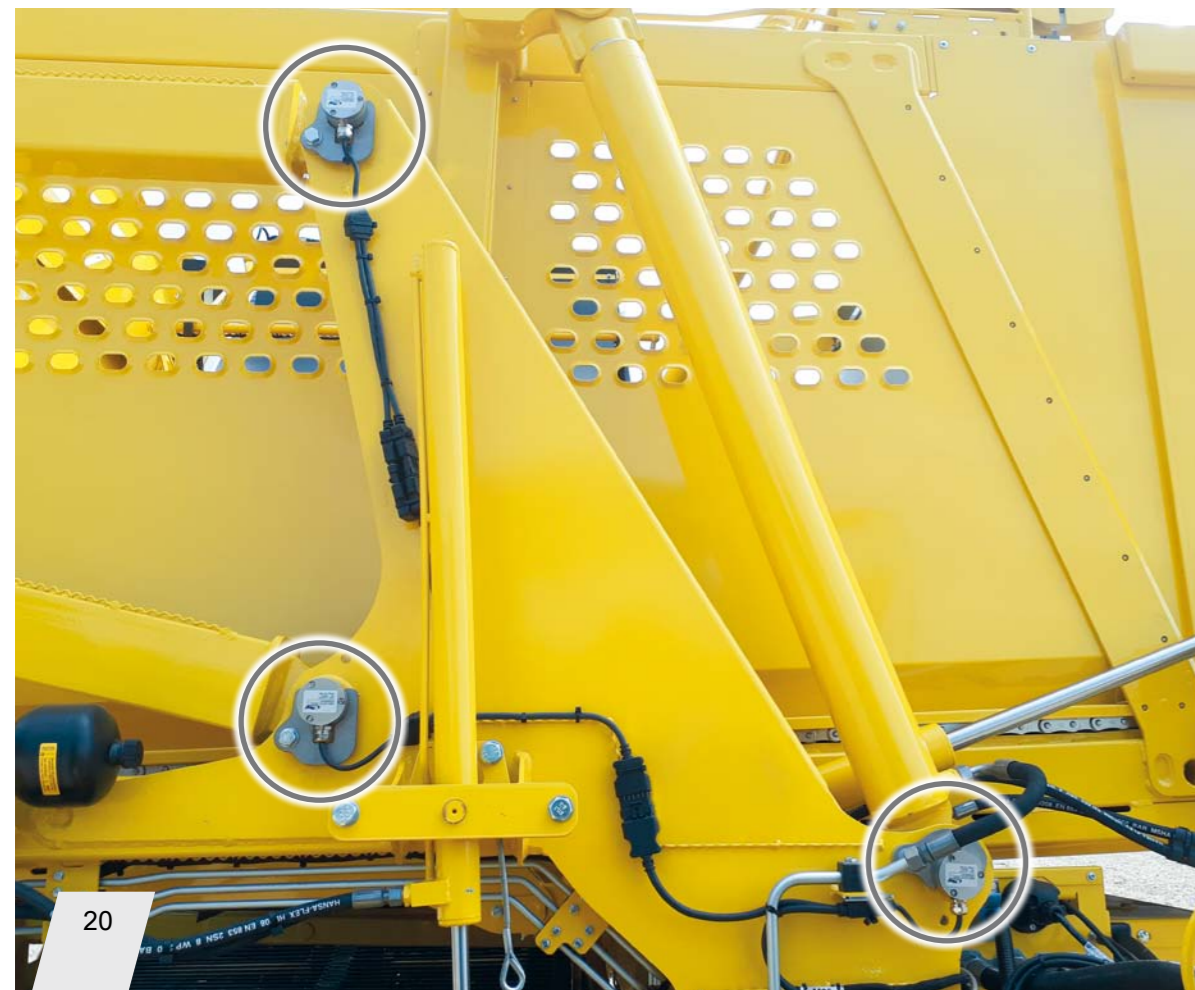
## Potato Scale - 装载前称量

新款罗霸称量装置可帮助您在卸料前近乎精确地确定储料仓的重量。由此可安全地装载运输车辆，并进行产量初步评估。

借助储料仓前后各 3 颗测量螺栓确定储料仓重量。静态称量须始终在储料仓提起时进行。由于储料仓称重软件和坡度传感器的搭配使用，在斜坡上称量也并非难题。

为确保称量装置能够始终百分百正常运行，任何操作员均能够简便快捷地执行调零（去皮功能）操作。

确定的储料仓重量数据将自动保存，并传输至季度、订单和日期计数器。





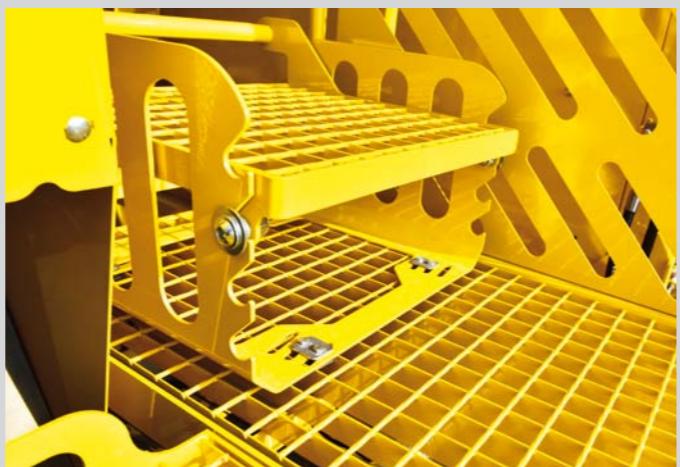
## 在拣选台上符合人体工程学地作业

- 可调节高度的踏板，这样能够保证执行拣选作业的人员更加安全和舒适，即便在长时间工作时
- 踏板可自由定位
- 最大的活动自由度
- 超大废物槽
- 边缘和盖板全部磨圆，保证使用安全



可折叠的梯子减振装置，自动防夹装置确保安全攀爬

作业平台可向外推300 mm - 超大作业平台提供更多的活动空间





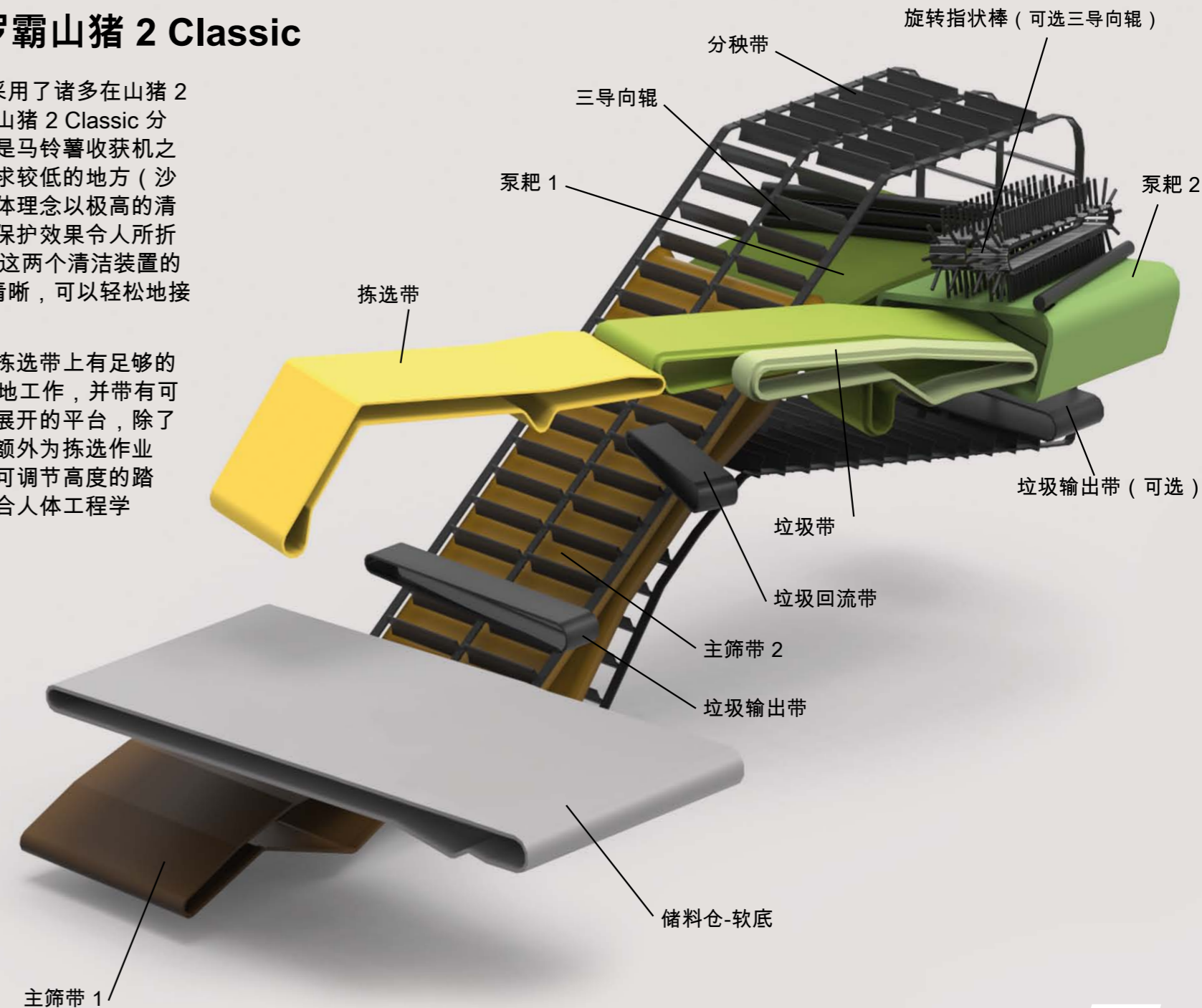
可向外旋转的拣选台可提供更多空间



## 带 2 个泵耙的罗霸山猪 2 Classic

山猪 2 Classic 产品延续采用了诸多在山猪 2 中经久耐用的组件。作为山猪 2 Classic 分离设备的两条泵耙皮带，是马铃薯收获机之间的主要区别。在清洁要求较低的地方（沙土或分离的土壤），该整体理念以极高的清洁性能和最大限度的产品保护效果令人所折服。带有泵耙 1 和泵耙 2 这两个清洁装置的山猪 2 Classic 显示非常清晰，可以轻松接触且易于保养。

在平坦上升且最大尺寸的拣选带上有足够的空间，可容多达 8 人自如地工作，并带有可选的混合垃圾道。借助可展开的平台，除了混合垃圾道外，该机器还额外为拣选作业的人员留出了空间。搭配可调节高度的踏板，在此可以个性化且符合人体工程学地设置各种作业环境。





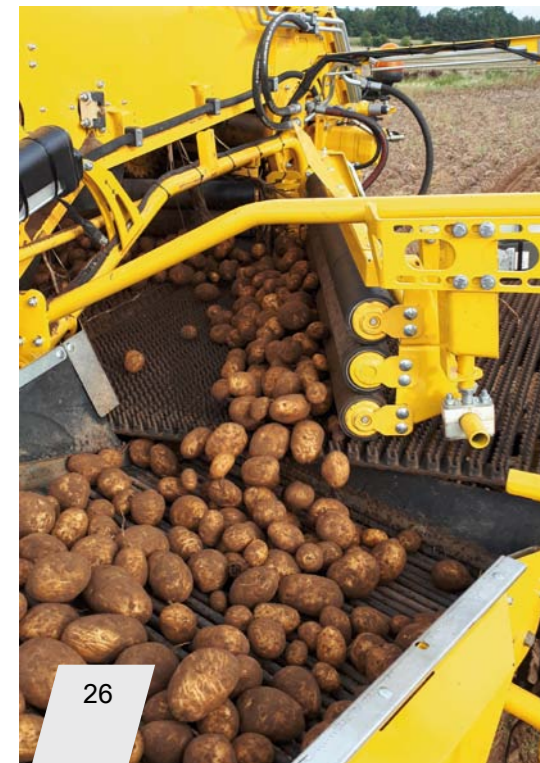
带 3 个导流辊的山猪 2 Classic



山猪 2 Classic 带旋转指状分离器、混合垃圾道和拣选辊筒

## 山猪 2 Classic 标配有 XL 储料仓

山猪 2 Classic 马铃薯收获机，配备有两个分离单元和一个宽大规格的拣选台，卓越的筛选性能尤其令人印象深刻。新款罗霸 XL 储料仓由于容积有所扩大，从而能够最大程度发挥收获性能。借助声波传感器自动填充装置可保证储料仓的最佳填充效果。储料仓还可选择安装一个折叠件，以降低马铃薯在运输卡车内的掉落高度，实现完美的装载效果。



## 独立清洁

为了达到最低清洁要求，可将旋转指状分离器 (UKF) 更换为 3 个导流辊，而舍弃混合垃圾道。这不仅减轻了重量，节省了成本，还提高了作业效率。这些选件可以根据需要进行模块化加装。从一开始就在设计中考虑到了相应的转换可能性。

4 泵耙机器也是如此。也可以将此前选配旋转指状分离器的机器改为选配导流辊，并且不带垃圾带和输出带。



## 山猪 2 Classic 带装载臂储料仓

山猪 2 Classic 也可以选配驱动轮和装载臂储料仓。对于山猪 2 Classic，装载臂储料仓的容量可增加到 6 吨。

捡拾装置快速更换框架同样作为标准配置集成在内，因此，由于减少了清洁装置，使用本机可以性能强劲且温和地收获洋葱和特殊农作物。



## 带双储料仓的山猪 2 Classic

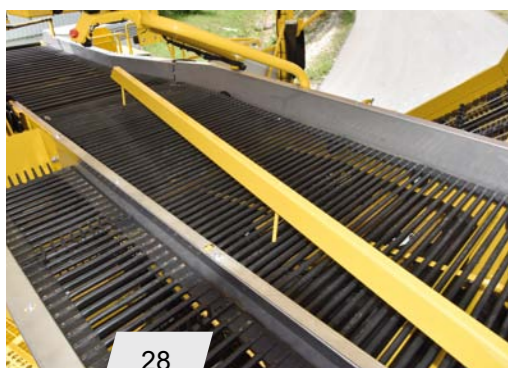
山猪 2 Classic 搭载双储料仓，可直接在马铃薯收获机上对较小的马铃薯进行轻柔地分离及分类。

通过拣选带上的拣选辊筒，可以将不足尺寸的作物拣选到分开的储料仓段中，分别卸载到挂车或箱子中，还可以在收获期间例如以三胞胎马铃薯的形式销售。这便节省了仓库容量，并有利于通风和保证正常分拣的存储期限。

通过四个可在 25 至 40 mm 间无极调节的拣选辊筒，可在拣选带后直接进行分离。储料仓以 3:1 的比例划分，具有单独的填充滑道和主储料仓的自动填充装置。两个储料仓可单独进行排空，装载高度达 4.20 米，可实现高效装载。



可拆卸的拣选台加高装置





## 大而清晰明了的终端 - 通俗易懂的操作

- 使用大的功能键清晰明了地显示
- 可以轻松存储最多 6 种不同的收获设置
- 通过按键轻松快速地针对变化的土壤和收获条件做出调整
- 可以选择在拣选台终端上显示和调整这些功能
- 整体收获机的直观操作

用户使用便捷度提升使得收获质量和性能升级



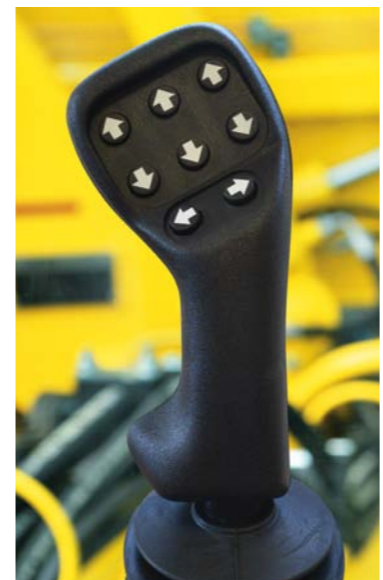




在操作说明书中的终端和功能介绍。  
[www.ropa-maschinenbau.de](http://www.ropa-maschinenbau.de)



符合 ISOBUS AUX-N 标准、  
 可完全自由分配的操作元件



ISO Control 操纵杆

## 直观的操作理念

- 罗霸终端设计，可符合人体工程学且完美地集成到任何拖拉机驾驶室中
- 含有玻璃触摸显示器的 ISOBUS 8 英寸彩色终端
- 显示器上的符号显示简洁明了
- 可自由配置的用户界面
- 符合人体工程学样式的操作件，含迷你操纵杆 - 有序且清晰易懂的结构
- 可个性化配置且可保存的开垦程序使驾驶员更加轻松地根据不同的挖掘条件进行自动或手动调整

## 完全 ISOBUS 兼容性

- 可以使用任意一个 ISOBUS 终端进行操作
- 完全支持现代拖拉机的 ISOBUS 预装
- 拖拉机的 ISOBUS 改装套件（可选），无 ISOBUS 功能
- 左侧和右侧 ISOBUS-AUX 操作元件可单独编程（可选）
- 用于将分配可视化的独有的终端界面
- ROPA 12" 触摸终端 可选



默认分配 1 装载臂储料仓左侧操作元件

默认分配 2 装载臂储料仓左侧操作元件

默认分配 1 右侧操作元件

默认分配 2 右侧操作元件

## 可存储收获程序

- 用于快速存储和调用不同机器设置的六个程序按钮
- 可个性化配置并按名称保存
- 理想适用于重复进行的挖掘收获作业条件

## 主筛带和泵耙自动装置 (选配)

- 基于行驶速度控制主筛带，然而若泵耙 1 上的负载过高，也会基于负载进行调控
- 预设最小和最大主筛带转速
- 主筛带转速和行驶速度之间的比可调

## 过载自动装置，涡轮清洁 (Turbo Clean)

- 发生堵塞时，位于其前方的相应清洁装置将自动关闭
- 防止因收获机过载造成的“行驶过快”或损坏
- 可以在菜单中激活涡轮清洁 (Turbo Clean) 清洁程序

## 转向导引和深度导引

- 捡拾装置无级深度调节
- 自动垄上压力调节
- 自动垄上定心功能

## ROPA 视频开关 (可选)

- 自动激活主筛带通道、刺状带，拣选带、储料仓折叠件和倒车摄像头



## 辅助系统和 ISOBUS 功能

**ROPA**

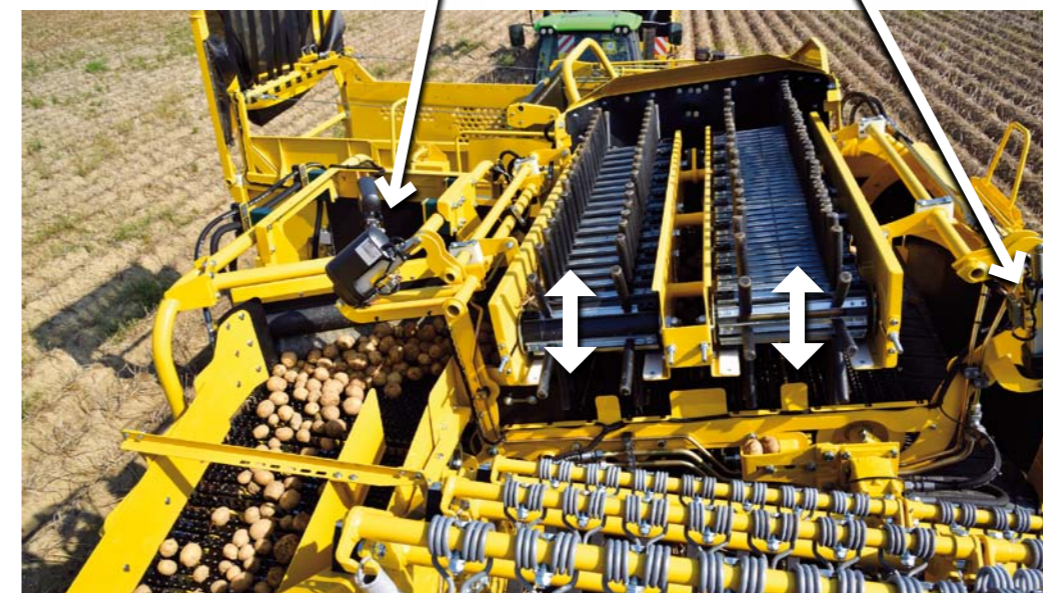


## 在拣选台上的操作元件 - 完整的功能范围



## 快速轻松地调整

通过按钮可以轻松以无级液压和电子方式调整分离设备的高度和倾斜角度



## 独特的底盘设计，含可伸缩的轴和大型子午线轮胎

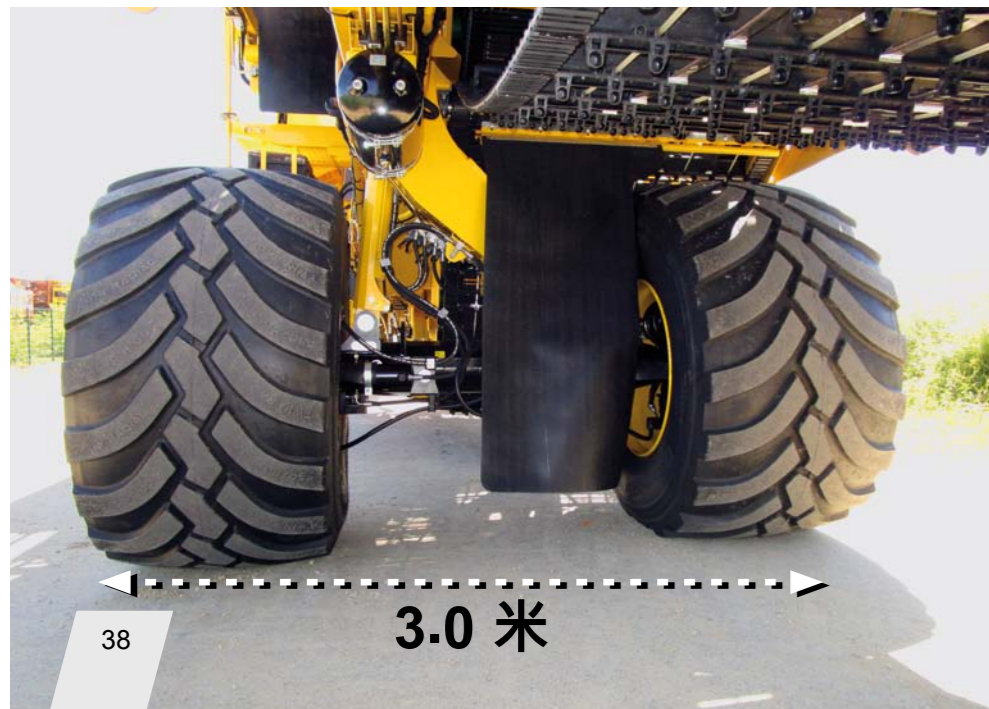
- 标准轮胎，含大型子午线轮胎 850/50 R30.5，在轮胎内压低于 2 bar 时有足够的承载力
- 可伸缩车轴，升级稳定性
- 在公路上 3 米运输宽度
- 在开垦时 3.5 米外宽
- 可以窄行直线挖掘
- 可选液压驱动的轴
- 大的转向角，两侧 21 度
- 手动/自动倾斜角度平衡



\*除山猪 2 Classic 和山猪 2 L 外



可伸缩车轴已推入的窄行开垦 - 不会驶过马铃薯垄



标配的液压斜坡平衡 - 清洁效果得到优化，且执行拣选作业的人员更加舒适





## 驱动轮

### 对于极端挖掘条件方便并且功能强劲

足以应对并且轻松调车！为了在极其困难的收获条件下也可以实现更强的牵引力与土壤保护效果，罗霸山猪 2 可选配一个驱动轮。即便在该具有大型轮胎 850/50 R 30.5 的配置选项上，公路运输宽度也仅为 3.00 米。

轴上集成的自由轮在公路行驶过程中最高可达 40 km/h 的速度。

在车轮上可以调取最大达到 14,500 Nm 的最大扭矩，其产生 2 吨的推力。在运行时随时可以接合和脱开。在驱动轮接合时最大速度最大达到 14 km/h。

对于带 ISOBUS 的拖拉机，该新型的切合实际的自动运行模式非常舒适、优雅。启动时将驱动轮自动向各个运行方向行驶和同步调节，并在停止时再次关闭。这是一个主要的优势，因为在调车或者行使时不必一直单独启动、停止驱动轮或者切换到倒车。

在助推运行模式下功率消耗最大为 65 KW。

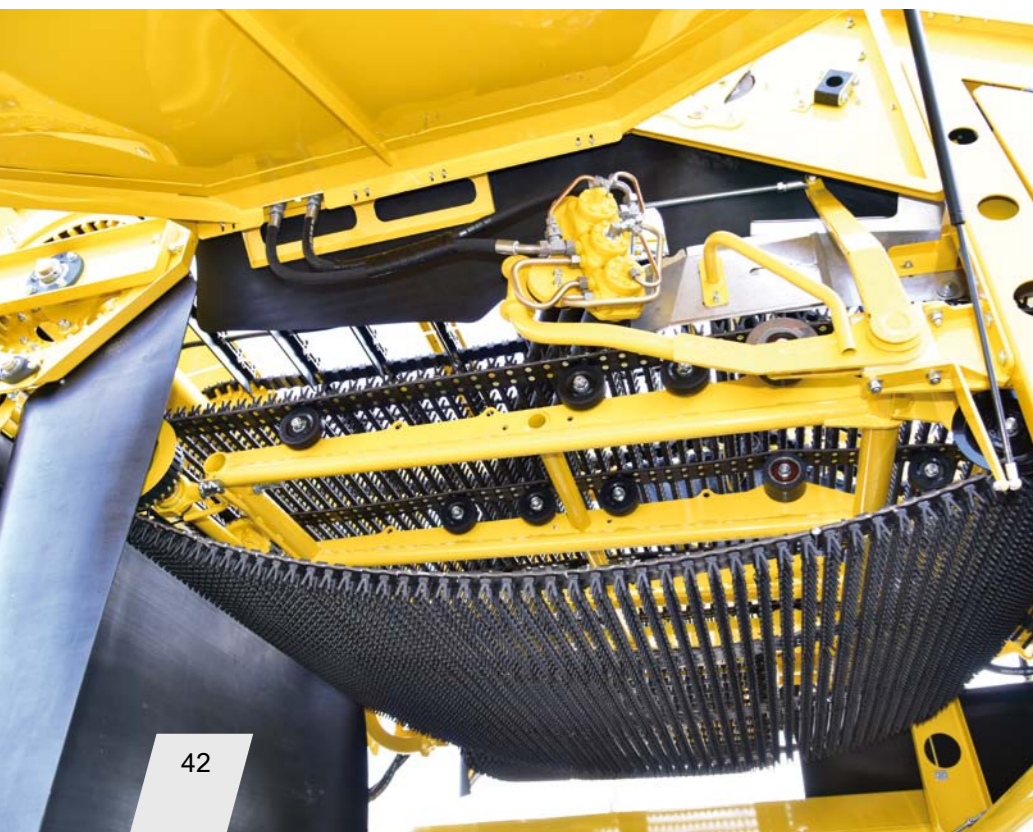
尽管是大型轮胎 850/50 R30.5，但转向角仍与原来的轴相同，为 +/-21 度。



[www.ropa-maschinenbau.de](http://www.ropa-maschinenbau.de)

## 易于保养和轻松接触的结构

- 有序的电气结构，在整个电缆长度上含单导体标识
- 内置的诊断系统
- 符合 DIN 标准的轴承、螺钉和组件
- 高质量的液压管道





# 罗霸马铃薯破碎机

罗霸马铃薯破碎机是一种新的可持续、不含除草剂且节约资源的方法，可减少从后续作物中长出马铃薯。马铃薯破碎机压碎并碾碎通过废物槽和混合垃圾道被分拣出来的块茎。由此促进腐烂，并在来年彻底防止块茎发芽。



压碎的马铃薯体积要小得多，侵害面更大，因此可以大大促进分解过程，并防止来年发芽。使用罗霸马铃薯破碎机可避免马铃薯杂生，从而省去了化学和机械控制措施。

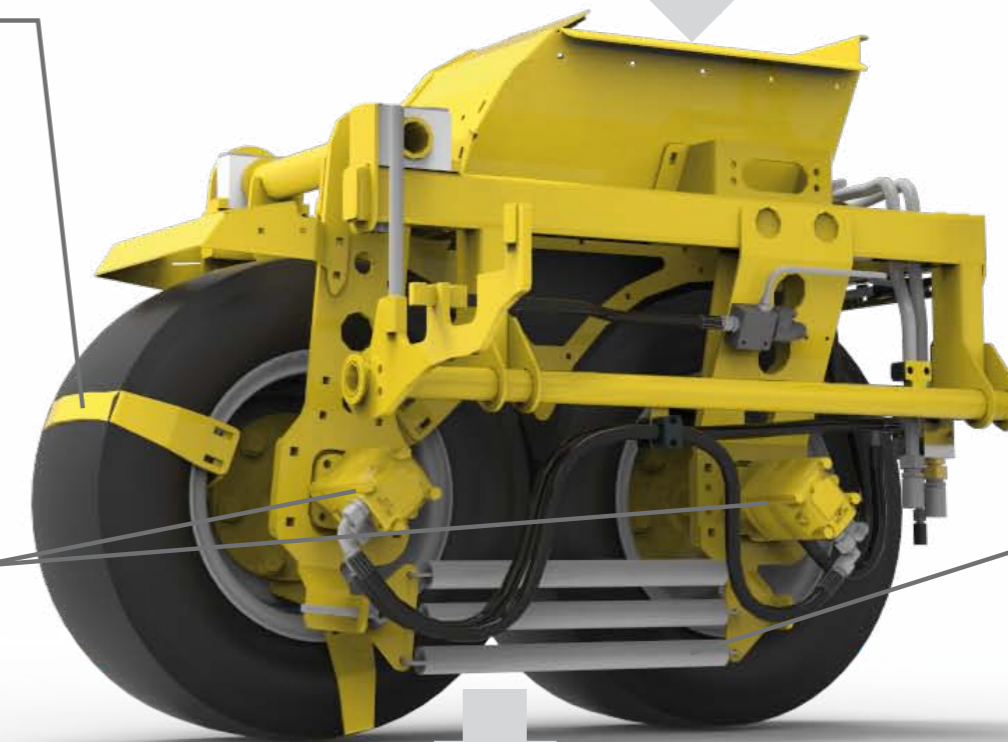
位于挤压轮胎上的钢制切碎刀

- 从大马铃薯切下小碎块，直到小碎块被挤压辊接住并挤压
- 将大块的土块捣成小块，接住并挤压

橡胶轮的液压驱动装置

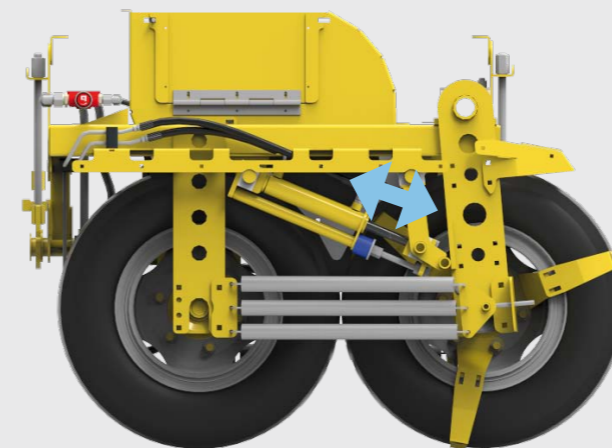
- 橡胶轮的不同转速的摩擦效果可加强挤压期间的粉碎效果
- 转速可通过数量调节器进行可变调节

被分拣出来的马铃薯



通过用于预紧的螺旋弹簧对石块和异物进行机械保护 - 以实现不间断挖掘收获

挤碎且碾碎的马铃薯

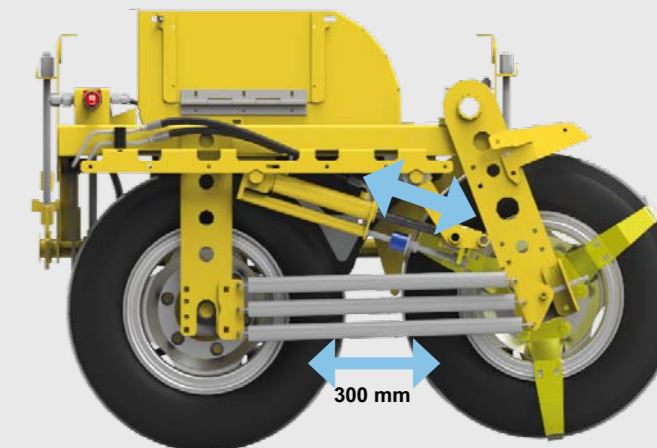


可液压扩展至 300 mm，运行通畅

- 可在不使用挤压功能的情况下挖掘收获
- 可在出现极大的异物时打开

极低的运行噪音

- 不直接接触挤压辊
- 挤压辊的距离可以通过转轴可变地进行调节



## 更多功能的配置选项



防晒遮篷，高度可调节（可选，可拓展侧板）



水杯支架



牵引杆碰撞保护装置



收集箱



指状分离器和刷状分离器混合使用



主筛带的附加摄像头、分秧带、泵耙、拣选台、料仓和倒车摄像头



侧板可折叠



附加的可调节高度的工作平台



主筛带张紧装置，带独立的外摆式清洁辊筒







山猪 2 Classic, 莱茵地区



巴伐利亚 Greilsberg 的马铃薯节



山猪 2 银色版, 北莱茵-威斯特法伦



山猪 2 双储料仓, 下萨克森



山猪 2, 北莱茵-威斯特法伦



山猪 2 L 草条捡拾, 法国



山猪 2, 下萨克森



山猪 2 WD, 智利



山猪 2L, 法国



山猪 2L, 下萨克森



山猪 2 Classic, 北莱茵-威斯特法伦



山猪 2 L WD, 荷兰



山猪 2 银色版, 下萨克森



山猪 2, 巴伐利亚

## 罗霸山猪 2 技术参数：

长： 11,800 mm  
宽： 3.000 mm (Classic 3.300 mm)  
高： 3,990 mm

**牵引：**  
直径为 80 mm 的球形连接节 (可满足不同国家的要求)。  
牵引杆长度为 2,565 mm。

**轮胎：**  
2 个大型子午线轮胎 850/50 R30.5  
( Classic 650/65 R30.5 , 可选配 850/50 R30.5 )

**可伸缩车轴：**  
为达到更好的稳定性，机器配置的是可伸缩车轴，确保机器宽度在公路运输和直线挖掘作业期间不超过 3,000 mm。正常收获作业期间，车轴可伸长至 3,500 mm。正常收获作业期间，车轴可伸长至 3,500 mm。

**驱动：**  
100% 液压驱动。可以无级并独立于动力输出轴转速调节所有主筛带和清洁单元。当拖拉机动力输出轴的输出值大于650 转/分时，机器的驱动速度即转速保持恒定。

**挖掘单元：**  
挖掘单元配有罗霸快速转换系统。行宽在 750 mm 至 900 mm 的范围内可选。两只或四只切秧盘 ( 根据配置而定 ) 之间的距离可无级调节。深度制导通过两个可选择不同配置的限深轮实现。两只卷秧轮支持流畅的秧草传输。可液压驱动右侧行驶方向的外侧切秧盘，可额外再增加一只切秧盘。

**对垄：**  
机器上装配有自动对垄装置。标准地液压调节深度。同时可以自动垄上降压或者液压调节垄上压力。

**主筛带通道：**  
第 1 级主筛带宽: 1,600 mm  
第 2 级主筛带宽: 1,488 mm  
主筛带通道 1 内标准配置 V2A 板及液压驱动且速度可无级调节的振动器。

**分秧系统：**  
分秧系统包括宽 1,600 mm 的分秧带和 7 行前后排列的电子调节的橡胶清秧器。

**土石分离系统：**  
泵耙 1 分离单元：  
宽 1,450 mm 的橡胶刺状带和三导流辊 (Classic 1.450 mm)

**泵耙 2 分离单元：**  
宽 1160 mm 的橡胶刺状带和双导流辊 ( Classic 1300 mm 三辊分离器 / 可选旋转四指分离器 )  
泵耙 3 分离单元：  
宽 700 cm 的橡胶刺状带和双导流辊

**第4刺猬网：**  
宽 1,300 mm 的橡胶刺状带和旋转四指分离器 (UFK)。速度、高度和倾斜角度可以在拖拉机内进行无级调节。

**垃圾通道：**  
350 mm 宽，包含混合回流带转换阀 ( Classic 可选配混合垃圾道，300 mm 宽 )

**拣选带：**  
宽： 1.100 mm (Classic 1.000 mm)  
长： 1.900 mm (Classic 5.050 mm)  
拣选台为 5 个人提供了舒适的作业空间 ( Classic 最多可达 8 个人 ) 超大废物槽确保垃圾可顺利排出。两个高度可调的踏板可以适应不同人的身高。可折叠的爬梯设计符合人体工程学且上下非常安全。

**收获机上的操控：**  
对收获机所有功能的操控都可以在拣选带处通过包含警报装置的操作元件实现。与此同时，拣选带的运行速度可以通过一个单独的旋转开关无级调节。

**储料仓：**  
软底储料仓的容量约为 7.5 吨，山猪 Classic XL 所配备的容量则约为 8 吨，宽度为 2,235 mm, 最大装载高度为4,200 mm。两级驱动装置可以无级调节。自动填充装置保证储料仓的最佳填充效果。储料仓还可选择安装一个折叠件，以降低马铃薯在运输卡车内的掉落高度，实现完美的装载效果。还可以选择安装不同大小的液压可折叠装箱装置。

**操作与控制：**  
默认通过 ISOBUS 触摸终端进行控制。

## 增值配置 - 标准：

- 整台收获机全液压驱动

- 自动垄上定心功能

- 捡拾装置，含快速更换功能

- 液压的垄上降压，可以从拖拉机处无级调节

- 液压开垦深度调节装置，与液压垄上压力调节装置连接

- 主筛带与分秧带可在拖拉机内无级调节

- 液压驱动且速度可无级调节的振动器

- 具备 V2A 材质的主筛带通道 1

- 泵耙 1 和 2 的液压倾斜角度调整，含自动装置

- 电子调节三导流辊设备的高度

- 带 4 列旋转指状分离器 (UFK)，每 2 列分离驱动，速度可调节 ( Classic 可选配 )

- 电子调整旋转指状分离器的高度 ( Classic 可选配 )

- 垃圾带与拣选带分别驱动且无级可调 ( Classic 可选配 )

- 混合回流带，含转换阀 ( Classic 可选配 )

- 自动调整落下高度和储料仓进给，含储料仓填充滑块

- 7.5 t 储料仓，带有布兜式收缩型铲斗底板；8 t Classic XL 储料仓

- 大型的标准轮胎 850/50 R 30.5，压(缩空气制动器 ( Classic 可选配 )

- ISOBUS 控制装置，用于从拖拉机简便调整所有功能

- 罗霸 ISOBUS 触摸终端

- 万向节悬挂 K80

- 液压支撑脚

- 3 米公路行驶和在田地内 3.5 米的可伸缩车轴

- 轴的液压倾斜角度调节装置，自动调整

- 广角动力输出轴，动力输出轴转速 1,000 转/分

- 过载自动装置和主筛带、分秧带和泵耙的涡轮清洁 (Turbo Clean) 清洁程序

- 程序按键，用于存储 6 个开垦程序

## 几项其他配置选项：

- 底盘

- 驱动轮，升级的牵引力，自动向各个运行方向行驶

- 捡拾装置/主筛带通道

- 垄捡拾装置，含切秧盘和垄滚子 (90 cm)

- 梯形滚筒半规格，深结构，塑料设计

- 垄距 90 cm 的两叶犁刀

- 三叶犁刀

- 在去掉中间切秧盘时的中间犁刀

- 液压切秧盘/带挖掘轴和顶盖箍带的草条捡拾装置的液压准备工作

- 液压驱动的左侧、中间和右侧切秧盘

- 额外通过机械方式驱动的右侧切秧盘

- 草条捡拾装置，含挖掘轴，液压顶盖箍带和深度探测轮

- 特殊农作物 ( 如甜菜根 ) 的犁刀捡拾装置，含深度探测轮

- 第 1 级主筛带清洁辊筒

- 传动轴上的橡胶叶片辊筒

- 第 1 级和第 2 级主筛带的土块破碎装置

- 分离

- 泵耙 4 的倾斜角度调整，液压

- 泵耙间距 40 mm、36 mm

- 泵耙 ，在圆棒上的 H 结构代替了 V 结构

- 导流辊包；螺旋结构的最下方辊筒 ( 例如用于胡萝卜 )

- 拣选带

- 收集箱，含排料带，液压驱动

- 马铃薯破碎机

- 液压驱动橡胶轮含修边刀

- 储料仓

- 储料仓折叠件，可以液压方式下降

- 装箱装置漏斗宽度 900 mm，可以液压方式折叠

- 装箱装置漏斗宽度 1,900 mm，可以液压方式折叠

- 装载臂储料仓 5.5 t (Classic 6 t)

- Classic 的双储料仓 ( 占比 3:1 )

- 由 V2A 不锈钢制成的储料仓壁 ( 标准储料仓 )

- 舒适

- 运行速度控制的主筛带自动装置，包括刺状自动装置

- 任务控制器，用于与罗霸终端连接管理订单

- 对于无准备的拖拉机的 ISOBUS 改装套件

- ISOBUS 操作元件，对于右侧操作元件附加 AUX 功能，可自由占用

- 在录像系统 1 和 2 之间的罗霸视频开关

- 罗霸 12" 触摸终端

- 照明装置

- 主筛带通道上的 LED 作业探照灯，泵耙 1 在 2 上，拣选带和储料仓出口

- 1 旋转灯

- 遮篷照明

- 摄像头和录像系统

- 录像系统包括 1 x 7" TFT 显示器，含 4 个可能的摄像头端口的电缆套件

- 附加的录像系统包括

1 x 7" TFT 显示器，含 4 个可能的摄像头端口的电缆套件



- 在 2 上的主筛带通道 1 的摄像头位置

- 在 2 上的泵耙 1 的摄像头位置

- 在右侧行驶方向上的轮子摄像头位置

- 拣选带的摄像头位置

- 污物输出带的摄像头位置

- 储料仓头的摄像头位置

- 倒车摄像头

- 防晒和防风雨

- 遮篷 I - 不含侧面部分的拣选台的防晒遮篷，包含安装架

- 遮篷 II - 含侧面部分的拣选台的防风雨遮篷，包含安装架



版权 11/20 罗霸市场部 · P900209CN RK2

**ROPA** 车辆与机械制造有限公司  
Sittelsdorf 24 · DE-84097 Herrngiersdorf  
电话：+49 (0) 87 85/9 60 10

 facebook.com/ROPAmaschinenbau  
[ropa-maschinenbau.de](http://ropa-maschinenbau.de)