



The logo for MAUS 5, featuring a stylized mouse head profile to the left of the text "MAUS 5".

ROPA



Yeni kabin və istifadə konsepti

Yeni dizaynedilmiş R-Cab kabinətrafa optimal baxışı mümkünləşdirir. Soyutma və isitmə sistemli ROPA Evolution-Sürücü oturaçağı maşının sürücüsünü uzun iş günlərində belə yüksək səviyyəli işləmə yeri ilə təmin etməkdədir. Bütün aynalardakı və qapıdakı ayna silənlər yağışlı havalarda belə, açıq və sərbəst görüntünü təmin etməkdədir. Yeni kabin təchizatının dostcanlı və suveren interieri, kabinin yüksək səs izolyasiyası ilə birlikdə rahat sürüş həzzi üçün zəmanətdir. Həddindən artıq güclü tam-LED işıqlar gecəni gündüz edir.



R Concept

ROPA özünün yeni intuitiv idarəetmə fəlsəfəsini R-Concept adı altında cəmləşdirmişdir. 12,1 düymlük Şüşə-Touch ekran maşının informasiya və idarəetmə mərkəzidir. Buradan, sürücü bütün maşına nəzarət edir, iş və məhsuldarlıq haqqında məlumat əldə edir, həmçinin funksiyaları nizamladığı üçün də maşının da iş nəticəsini tənzimləmiş olur. İdarəetmə iki cür həyata keçirilə bilər, istəyə bağlı olaraq Touch-Ekranda barmaq toxunuşu ilə və ya „R-Select“ və „R-Direct“ fırlana və basıla bilən düymələr vasitəsi ilə, hansılar ki, ergonomik və ideal bir şəkildə yeni hazırlanmış idarəetmə panelində çox funksiyalı Joystick-in yerləşdiyi radiusda yerləşdirilmişdirlər. Sürücü oturacağıının yanındakı uzun idarəetmə paneli ergonomik və rahat oturmaq üçün çoxlu nizamlama imkanları, bununla yanaşı daha yaxşı ətrafı görməyi və komfortlu, havalı oturmaqda oturmaq isidicisini təklif edir. Ümumiyyətlə, yüksək səviyyəli bir iş yeridir.

R Select

Əsas iş funksiyalarının seçilməsi

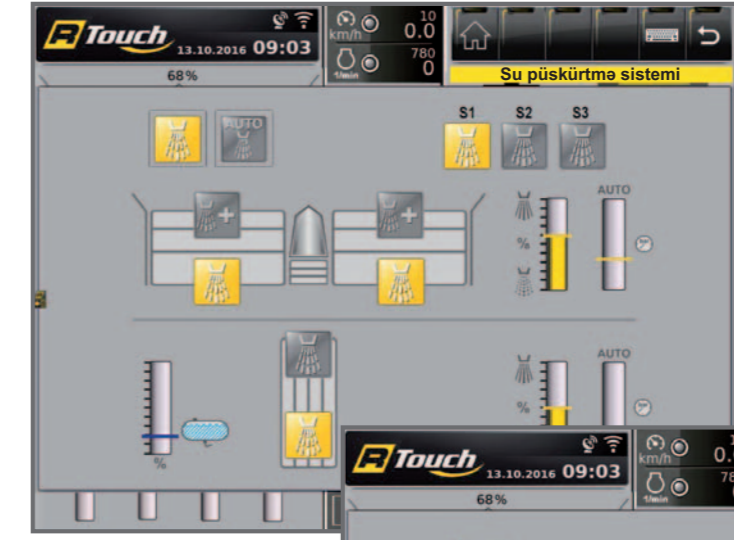
➤ Əvvəlcədən qeyd edilməli heç bir məlumat olmadan işdə vacib olan bütün funksiyaların intuitiv seçimi və nizamlanması üçün funksiyalar qrupu.



R Direct

Birbaşa terminaldakı menyuda

➤ Birbaşa olaraq əsas menyunun seçilməsi həmçinin alt menyuda maşının dəqiq nizamlanması və məlumatlar sorğusu.



Ayna silənlər

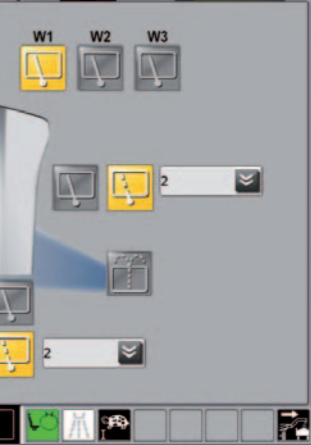
R-Touch-da bir barmaq toxunuşu ilə tək-tək və ya bütün ayna silənlər birlikdə işə salına bilər, həmçinin onların intervalı tənzimləyə bilər.



Su püskürtmə sistemi

Müxtəlif püskürtmə zonalarının təzyiq və vaxt avtomatikasının ayrı-ayrılıqda nizamlanması imkanı. Üç ədəd fərqli su püskürtmə proqramı bir barmaq toxunuşu ilə yadda saxlanıla və istənilən zaman yenidən işə salına bilər.

Ayna silənlər



İşıqlar menyusu

R-Touch-da bir barmaq toxunuşu ilə tək-tək və ya bütün işıqlar birlikdə işə salına bilər. Üç ədəd fərqli işıqlandırma proqramı bir barmaq toxunuşu ilə yadda saxlanıla və istənilən zaman yenidən işə salına bilər.

Açma/Bağlama avtomatikası

Bir düymə basılışı ilə ROPA Maus 5 tam avtomatik olaraq yol vəziyyətindən iş vəziyyətinə keçir. Qəbul edici masanın hər iki qanadı açılır, kabina yuxarı qalxır və yükləyici qol ilə qarşı ağırlıq qolu yanlara doğru açılırlar. Maşının açılma prosesi funksiyaların zamanında yerinə yetirilməsi ilə təxminən bir dəqiqə davam edir.



10,2 metr genişliyində qəbul edici masa - fərdi olaraq tənzimlənən təmizləmə sürəti

ROPA-nın son dərəcə dözümlü qəbul edici masa sistemi, bazarda ən geniş qəbul edici masa sistemidir. Ümumilikdə 18 ədəd təmizləyici vallar (standart olaraq sərtləşdirilmişdir) çuğunduru qoruyaraq və effektiv bir şəkildə çuğundurdan, torpağı və yaban otları ayırır və həmçinin qəbul edici masanın altında torpaqla daha çox məsafəni təmin edir. Vacib təmizləmə istəklərindən asılı olaraq sürücü kabinasında təmizləmə yolu patentləşdirilmiş qəbul edici masada müxtəlif uzunluğa nizamлана və valların sürəti isə ayrı-ayrılıqda tənzimləne bilər. Əvvəlki sistemlə müqayisədə indi çuğundur təpələrdə 50 % çivarında daha hündür toplanır - uzun tarlalarda və ya sərt saxtalarda bu böyük üstünlükdür.



Hər 3 vallar qrupu üçün fərdi olaraq tənzimləne bilən fərdi güc sistemi və vallar arasında daş qaldığında avtomatik olaraq əksinə fırlanma funksiyası

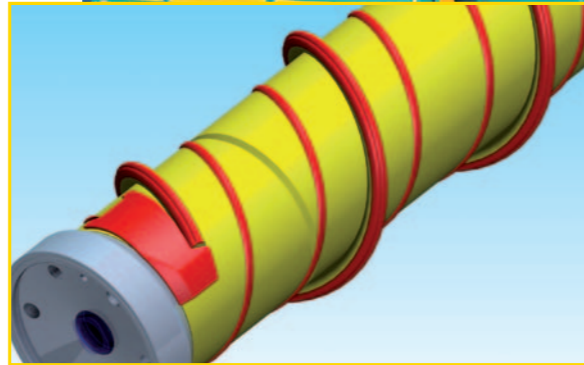
Yerdən qalan çuğunduru çəkmək üçün proporsiyonal olaraq idarəedilə bilən yanları əyri olan dözümlü kaqat çəkən

Davamlı istifadə üçün yaradılmışdır - əhəmiyyətli dərəcədə az aşınma

Yükləmə maşınlarının illik istifadəsi nəzərə çarpacaq dərəcədə artır. Çox maşınlar 24 saat işləyir, qulluq və aşınmış parçaların təmiri üçün çox az vaxt qalır və bahalıdır.

Yeni qəbul edici masa sisteminin təkmilləşdirilməsi ilə ROPA, maşının bütün dözümlülük tələb edən hissələrini daha da yaxşılaşdırdı və aşınmaya davamlılıq müddətini uzatdı. Dəyişən bir ucu və üst qapağı iki hissədən ibarət olan kaqat dağıdıcının diyircəkli yastıqlı və boşluqsuz güc sistemi, həmçinin avtomatik yağlama sistemi vardır. Götürücü barmaqlar sərt metal örtüklüdür, təmizləyici və qarşı-qarşıya fırlanan vallar (3 qaynaqlı) standart olaraq aşınmaya qarşı sərt qaynaqla qaynaq edilmişdirlər. Bütün qarşı-qarşıya fırlanan vallar, 138,5 mm diametrlı və 8 mm qalınlığında, qaynaqsız və soyuq çəkilməmiş, xüsusi dözümlü borudan hazırlanmışdirlər.

İstiqamətləndirici vallar üzərlərində olan spiralvari metal sayəsində içəri doğru istiqamətləndirir, həmçinin çuğundura zərər verməyən ötürücü dirnaqlar, çuğunduru qarşı-qarşıya təmizləyici vallara ötürür. Qarşı-qarşıya fırlanan vallardan qəbul edici banda keçitdə həm çuğundurun zədələnməməsi, həm də valların sonunda aşınmanın azaldılması üçün qaldırıcı boğazlıqlar vardır. Teleskop borulu (180 mm x 180 mm x 5 mm) yerdə qalan çuğunduru çəkmək üçün olan kaqat çəkən, proporsional idarə edilə biləndir və yanları əyri olan gücləndirilmiş rezin lövhə ilə təchiz edilmişdir.



Tam inteqrasiya edilmiş tərəzi sistemi (opsiya)

6 çəki xanlı Tərəzi SP 6 - 4 çəki xanası çuğunduru axımını çəkir, arxa tərəfdəki 2 çəki xanası isə yığılma vaxtı bandda yığılan kirin çəkisinə görə tərəzinin avtomatik olaraq dinamik düzəlişini həyata keçirir



MAUS 5



Mükəmməl bir şəkildə ətrafı görmə - qalxa bilən rahat kabina

5,1 metr yüksəkliyə qalxan rahat kabina, maşının idarəediciyinə heç bir vaxt görülməmiş ətrafı rahat görmə imkanı və möhtəşəm səviyyəli iş yeri təklif edir.

ROPA tərəfindən xüsusi olaraq hazırlanan R-Cab-da, müasir dizayn, birinci dərəcəli ətrafı görmə imkanı və əla səs izolyasiyası çox rahat bir iş yerində birləşdirilir. Ümumilikdə bərabər şəkildə əyilmiş olan ön ayna aşağı hissəsindəki bitdiyi nöqtəyə qədər heç bir maneə olmadan mükəmməl görməni təmin edir. Sürücü oturacağını tərk etmədən bütün qəbul edici masaya, qəbul edici banda və yükləyici qola optimal nəzarət edə bilər, bu da uzun iş günlərində belə yorulmadan işləməyi təmin edir - bu da çuğundur yükləməsinə yüksək məhsuldarlıq üçün səbəbdir.

Tündləşdirilmiş aynalar, nizamlana bilən sükan sütunu, AM/FM/CD/USB/Bluetooth/DAB+ Radio, kamera ilə nəzarət edilə bilən dərinlik nizamlaması, həmçinin elektrikli tənzimlənən və isidilən yan güzgülər eyni iş yeri təklif edir ki, demək olar heç bir başqa istəyə ehtiyac qalmır. Standart paketə daxil olan kondisioner sistemi ventilyatorunun pilləsiz dövrlər sayı tənzimləyicisi və opsiyonel olaraq maşının mühərriki işləməyə belə kabinanı və hidravlik yağ çənini isidən isitmə sistemləri ilə də sonuncu istəklər də təmin edilmiş olur.

MAUS 5



ROPA



Mükəmməl tarazlıq - unikal qarşı ağırlıq konsepsiyası

Sürücü maşından enmədən və sadəcə bir düymə toxunuşu ilə ROPA Maus 5 təxminən bir dəqiqədən az bir müddətdə yol vəziyyətindən işçi vəziyyətinə keçir.

Məntiqi olaraq qruplaşdırılmış idarəetmə elementləri, fırladaraq funksiyaları seçmə düyməsi və oturacağın hər iki dirsekliyində ergonomik şəkildə quraşdırılmış çox funksiyalı Joystik-lər, yeni dizaynda olan və aydın görünən idarəetmə paneli, yükləmə əməliyyatlarında ən yaxşı istifadəçi dostluğu təklif edir.

Firma təsisçisi Hermann Paintner tərəfindən xüsusi olaraq 700-lük incə dənəli poladdan hazırlanmış qarşı ağırlıq qolu, Maus-un etibarlı dayanmasını təmin edir və bu da ROPA Maus 5 yükləmə işini həyata keçirdikdə tamamilə möhtəşəm bir görünüş verir. Qarşı ağırlıq qolu yanacaq çəni ilə birlikdə yükləyici qolun əks tərəfinə doğru 9 metr uzunluqda və 4 metr yüksəklikdə hərəkət edir və bunun sayəsində tam 15 metr yükləmə məsafəsində belə maşın optimal taraz vəziyyətdə dayanır.

Yükləyici qolun ağırlığı qarşı ağırlıq tərəfindən maşının orta nöqtəsindən götürülür - şassidə heç bir gərginlik, əyilmə olmur. Tamamilə təhlükəsiz və taraz bir duruş, həmçinin bütün 4 təkərdə optimal çəkmə qüvvəsinin təmin edilməsi ROPA qarşı ağırlıq konsepsiyasının vacib üstünlükləridir.



Ələk bandlı son təmizləyici



Çuğundur əyləcli, vallı son təmizləyici (opsiya)



Daş ayırıcı (opsiya)

Güzəştisiz yükləmə - Mükəmməl maşınqayırma

Əsas şassi əyilərək lazerlə qaynaqlanmış 700-lük incə dənəli poladdan hazırlanmış profil borulardan ibarətdir və bu da çox yüksək stabilliyi təmin edir. Bütün komponentlər funksiyonal, rahat görünən və servis üçün asan əl çatılan şəkildə quraşdırılmışdır. Çox sayda funksiyalar məs. maşının avtomatik açılıb bağlanması, standart olaraq fırlana bilən oturacaqda olan 2 ədəd kamera (opsiya olaraq 4 kamera), valların arasında daş qaldıqda avtomatik geri fırlanma, əks tərəfə fırlana bilən və yuxarı açıla bilən ventilyator, yanacaq filtrinə nəzarət, az servis xərci ilə sezonda yüksək məhsuldarlığı təmin edirlər. Elektron məlumatların toplanması, yanacaq sərfiyyatının ölçülməsi, avtomatik kondisioner nəzarəti, geriye sürüş kamerası və mərkəzi yağlama sistemi ROPA Maus 5-in geniş standart təchizatlar paketinə aiddir. R-Transfer funksiyalı terminalda olan USB girişi və Wi-Fi funksiyası ilə gələcəkdə yeni çıxacaq olan funksiyaların terminala yazılması. Yeni və tamamilə sürücü oturacağından idarə edilə bilən sıxılmış hava ilə çalışan və intervalı tənzimlənən su püskürtmə sistemi çox ağır və çox quru yükləmə şəraitində çuğunduru qoruyaraq yükləməni asanlaşdırır.

Ən yüksək səviyyədə qalxış

Sürücü rahat və təhlükəsiz şəkildə 5,1 m yüksəkliyə qalxmış kabinaya çıxıb bilər. Bu, ətrafı mükəmməl görməyi, daşıyıcı nəqliyyat vasitəsinin içərisinə və bütün qəbul ediciyə tam baxışı təklif edir. Coming-Home funksiyası gecələr təhlükəsiz kabinaya çıxmağı və kabinadan enməyi təklif edir.



Nəqliyyat vəziyyətində yığcamlıq - enmədən vəziyyəti dəyişmək

Tamamilə Maus nəqliyyata açıq yollarda sürmək üçün, kabinada rahat şəkildə sadəcə bir düymənin basılması ilə tam avtomatik olaraq yığcam vəziyyətə 3,00 metr nəqliyyat eninə və 14,97 metr ümumi uzunluğa gəlir - bütün yükləmə Maus-ları arasında unikaldır! 5,5 metr uzunluğundakı ön və arxa təkər arasındakı böyük məsafə ilə hidravlik amortizasiyaları olan iki ədəd əlavə körpülər 31 ton ağırlığındakı dözümlü Maus-un təhlükəsiz idarəedilməsini və 40 km/saata qədər sürət ilə getdikdə ən yüksək sürüş rahatlığını təmin edir.



Mercedes-Benz Motor OM936

Təsir etmə dərəcəsi maksimum olan güc sisteminə Emissiyon qazı səviyyəsi 4, AdBlue və SCR katalizatorlu, 7,7 litr mühərrik həcmli, 2 pilləli turbo yükləməli, 1200 1/dəqiqədə 1400 Nm maksimal güc verən son dərəcə qənaətcil 260 kVt / 354 at gücünə malik Mercedes-Benz OM936 mühərriki quraşdırılmışdır. Yükləmədə mühərrik həmçinin aşağı dövrlər sayında (1150 1/dəqiqədən mümkündür) belə işləyir və ekstrimal vəziyyətlər üçün ehtiyat yanacağını da hazır saxlayır.



Effektiv hidravlik sistem dövrlər sayını azaltmağa imkan verir

Hidravlik sistem, gücün effektiv ötürülməsini optimallaşdırılmış reduktorlar ötürməsi ilə təmin edir. Çox sakit 1.200 1/dəq yükləmə dövrlər sayında çox az yanacaq sərfiyyatı ilə yüksək ötürücülüüyü təmin edir. Güclü Load-Sensing-Hidravlik sistemi hətta neytral pillədə belə çox yüksək güc ötürür və ümumi işçi hidravlikasının sürətli reaksiya verməsini təmin edir. Soyuq halda ən yaxşı işə düşmə xüsusiyyəti və minimum yanacaq sərfiyyatı, bütün nasoslara işə qoşmaq üçün hidravlik nasoslar reduktorunun yükləndikdə işə düşən muftasının olmasının nəticəsidir.



Servis və qulluq dostu

Bütün komponentlər rahat və təhlükəsiz əl çatılındır. İdarəetmə terminalına tam əlavə edilmiş diaqnostika sistemi sürətli və optimal servisi mümkünləşdirir.





ROPA Maus 5-in texniki məlumatları

Dizel mühərriki:

Mercedes Benz OM 936 LA, 6 silindirli, düz sıralı, emission qazı pilləsi 4 Final, AdBlue-lu, SCR-Kat katalizatorlu, 7,7 litr mühərrik həcmli, 2 pilləli turbo yükləməsi, 1200 l/dəqiqədə 1400 Nm maksimal dövrlər sayı, tamamilə elektron mühərrik idarəetməsi rəngli terminalda yanacaq sərfiyyatı dəyərləndirilməsi ilə, temperaturdan asılı olaraq tənzimlənən və avtomatik olaraq əks tərəfə fırlanan ventilyatorun hidravlik güc sistemi, avtomatik qayış gərdircili 1 yastı qayışlı güc sistemi,dizel mühərrikinin həddindən artıq fırlanmasının qarşısını almaq üçün aşınması olmayan sabit yavaşladıcı əyləc, mühərrikin zərər alması halı olarsa mühərrikin avtomatik söndürülməsi, rəngli terminalda mühərrik diaqnostikası sistemi, 1225 litr yanacaq ehtiyatı, 95 litr AdBlue ehtiyatı, yanacaq çəni boş olarsa 8 litrlük aralıq çəni, yanacaq sisteminin havasını tam avtomatik çıxardan elektrikli nasos

Hərəkət sistemi:

Pilləsiz hidrostatik (Bosch-Rexroth), 4 sürət pilləli OMSI-reduktor, 2 ədəd OMSI-dönə bilən körpü, hərəkət nasosu tək başına dizel mühərrikinin bütün gücünü ötürə bilən, avtomatik funksiyalı 2 ədəd ayrı-ayrı idarəedilən diferensial kilidi, avtomatik bütün təkərlərin güc verməsinin qoşulması, Kruiz-Kontrol, avtomativ rejimdə aşağı dövrlər sayı ilə hərəkət etmək, superkrix sürət pilləsinin çox həssas idarəedilməsi sayəsində yükləmədə maşının irəli hərəkətinin tənzimlənməsi, 500x180 Duplex baraban əyləcli ön körpü, 500x120 Simplex baraban əyləcli arxa körpü, normal və park əyləci üçün yaylı sistemi olan 4 ədəd əyləc silindirləri, hərəkət sürəti 32 km/saat, opsiyonel olaraq 2 hərəkət motorlu hərəkət sistemi 40 km/saat

Kabina:

5,1 m yüksəkliyə qalxa bilən, səs izolyasiyalı, bütün aynaları tündləşdirilmiş, mükəmməl görüntü təklif edən aydın görüntülü kabina, fırlanan oturmaqda R-Concept idarəetmə paneli,

R-Select və R-Direct idarəetmə sistemli 12,1" R-Touch rəngli terminal, proporsiyonal minijoystick-ləri olan 2 ədəd çox funksiyalı joystick-lər, klimat-kontrol, oturmaq isidicili, aktiv havalandırmalı və oturmaq əyləcli, fırlana bilən və havalı amortizasiyası olan ROPA Evolution GRAMMER rahat oturmaqı, R-Touch rəngli terminalda çuğundur axımının göstərilməsi, xətalər yaddaşı, AM/FM/CD/USB/Bluetooth/DAB+ Radio, danışmaq üçün xarici mikrafon, telefon üçün tutucu yer, kabinanın arxa divarında 60 litr həcmli boş göz, qapıda, yan və ön aynalarda ümumi 5 ədəd ayna silən, bütün ayna silənlərin işləmə intervalı və su püskürtmə sistemi var, 2 ədəd daxili LED işıqlandırması, fırlanan oturmaqda özü dəyişmə funksiyalı video sistem, standart olaraq 2 kamera (opsiya olaraq 4 kameraya qədər)

Güc sistemi və hidravlik sistem

Hidravlik nasoslar reduktoru (PVG)-OMSI, təzyiqli yağlamalı, reduktor yağı soyuduculu, yükləmədə 1150 l/dəqiqədən etibarən aşağı mühərrik dövrlər sayı üçün tənzimlənən reduktor ötürücüsü, 6 hidravlik nasosu iş sisteminə qoşan çox diskli mufta, bunun sayəsində də çox aşağı temperaturda belə mühərrikin rahat işə düşməsi.

- Aksial gövdəli 4 nasos (Bosch-Rexroth), pilləsiz, ayrı-ayrılıqda dövrlər sayının nizamlanması və valların (götürücü, kənara istiqamətləndirən, içəri istiqamətləndirən, son təmizləyici) güc sisteminin əks tərəfə fırlanması üçün

- Aksial gövdəli 2 nasos (Bosch-Rexroth), qəbul edici bandın və yükləyici qolun pilləsiz güc sistemi üçün

- Aksial gövdəli 1 ədəd Load-Sensing nasos (Bosch-Rexroth) Miqdar bölüşdürmə prinsipli LVS-istiqamətləndirici ventillə sayəsində bütün hidravlik silindirlərin bəsləndiyinə görə bütün hərəkətlərin vaxtında yerinə yetirilməsi.

- Aksial gövdəli 1 nasos (Bosch-Rexroth) ventilyatorun (hidravlik yağ, su, hava soyuducusunun) güc sisteminin əks tərəfə fırlanması üçün

- Danfoss hidravlik motorlar

İdarəetmə:

Ön körpü idarəetməsi, arxa körpü idarəetməsi, bütün təkərlərin dönməsi, arxa körpünün avtomatik orta mövqeyə gəlməsi

Dönmə dairəsi: 9,90 m dönmə dairəsi diametri

Təmizləmə və yükləmə məhsuldarlığı:

Hər yükləmə saatında 560 tona qədər və ya üzəri

Qəbul edici masa sistemi:

Maksimal qəbul etmə genişliyi 10,2 m, 18 vallı ROPA qəbul edici masa, 3 ədəd fərdi güc sistemi (hər güc sistemi üçün pilləsiz dövrlər sayı nəzarəti və bütün vallar üçün avtomatik olaraq əks tərəfə fırlanma funksiyası (patentli qəbul edici masa))

1. Götürücü

2 ədəd barmaqalı val, sərt metal örtüklü, torpaq içərisində 7 sm dərinliyə qədər işləyir, 2 ədəd təmizləyici val, sərtləşdirilmiş

2. Kənara istiqamətləndirmək

6 ədəd isitqamətləndirici val, sərtləşdirilmiş, kənarlara istiqamətləndirir, çuğundur axımını ayırır

3. İçəri istiqamətləndirmək:

8 ədəd qarşı-qarşıya fırlanan təmizləyici vallar, sərtləşdirilmiş, içəri istiqamətləndirir => iki qat təmizləmə yolu; Bütün qarşı-qarşıya fırlanan vallar Ø 138,5 mm diametrlə və 8 mm qalınlığında qaynaqsız və soyuq çəkilmiş xüsusi dözümlü borudan hazırlanmışdır

Kaqat dağıdan burunun qorunan və boşluqsuz güc sistemi, avtomatik dövr sayı tənzimləməli istiqamətləndirici vallar, yavaş hərəkət edən kaqat dağıdan burnun iki hissəli qapağının az aşınması, qəbul edici masanı tutan təhlükəsizlik zəncirlərinin qırılmaması üçün təhlükəsizlik klapanı, teleskopik olan və proporsiyonal olaraq idarəedilən çuğundur çəken (telesopun xarici borusu 180x180x5 mm), qəbul edici masanın

dərinlik nizamlanmasına nəzarət üçün rəngli kamera və LCD-rəngli monitor, qəbul edici masanın orta və kənar hissələrində don qırar

Qəbul edici band:

80 sm genişlik, 50 mm məsafəli bölgüsü olan xüsusi formalı polietilen aparıcılar və kir üçün qapaq, iki qat tikilmiş band, dövrlər sayına nəzarət, sürətli fırlanma (bandın sürəti iki dəfə artır) çox yapışqan torpaq şəraitində bandın özünü təmizləməsi üçün, yan divarlarda aşınmaya qarşı lövhələr, 15 mm qalınlığında polietilen lövhələr

Son təmizləyici:

Standart: Ələk bandı, 90 sm genişlik, 40 mm çubuqlar arası məsafə

Opsiya: - 8 ədəd qarşı-qarşıya fırlanan valı son təmizləyici, 1150 mm iki divarın daxili tərəfləri arasındakı məsafə, 1300 mm iki divarın xarici tərəfləri arasındakı məsafə, vallar, qəbul edici masadakı qarşı-qarşıya fırlanan vallar ilə eynidir - Daş ayırıcı, ələk bandlı və valı son təmizləyici qarışığı (10 polietilen təmizləyici val + 2 daş ayırıcı val), təmizləyici valların və daş ayırıcı valların dəyişən sürət tənzimləməsi

Yükləyici qol:

80 sm genişlik, çubuqlar arası 40 mm məsafə, dövrlər sayına nəzarət və sürətli fırlanma funksiyası, yan divarlardakı 15 mm qalınlığındakı lövhələr həm tərsvirilib istifadə oluna biləndirlər, həm də dəyişdirilə biləndirlər, əks tərəfə fırlanma kilidi

Yükləmə yüksəkliyi: 6,0 metrə qədər

Yükləmə məsafəsi: 15,0 m

Qarşı ağırlıq qolu:

Uzunluğu 9,02 metr, bəldənqırmasına qədər 6 metr, aşağı əyilən tərəfi 15 mm-lik poladdan olan yanacaq çənidir

Ümumi təmizləmə sahəsi: 35,4 m²

Maksimal təmizləmə yolu: 31,7 m

Elektrik:

24 volt, 150 amper-lik dinamo, 5 gün işə salma kilidi bağlı qaldıqda avtomatik elektriki ayıran akkumulyatorlar ana şalteri, 3 ədəd 12 voltluq elektrik çıxışı, 3 ədəd 24 voltluq elektrik çıxışı, R-Touch rəngli terminalda sensorik və aktorik komponentlərin diaqnostikası, xəbərdarlıqlar simvollarla və müvafiq ölkənin dilində mətn şəkilində göstərilir, standart USB vasitəsi ilə proqramın yenilənməsi, uzun ömürlü, su keçirməyən və korroziyadan qorunmalı elektrik sisteminin qurulması, hər bir naqili izolyasiya edilmiş ştekerlər (AMP, Deutsch), mərkəzi elektrik WAGO-yaylı qısqaqları ilə təchiz edilmişdir (titrəməyə davamlı), 3 ədəd eyni olan ESR-beyni və 5 ədəd eyni olan Hydac-TTC-Modulu (dəyişdirilə bilərlər!), kabellər sona qədər qoruyucu üzlüklərlə sarılmışdır

Nəqliyyat və iş vəziyyəti

Bir düyməyə toxunmaqla təxminən bir dəqiqədə avtomatik olaraq nəqliyyat vəziyyətindən iş vəziyyətinə keçmək

Nəqliyyat vəziyyətində ölçülər:

Uzunluq: 14,97 m; En: 3,00 m; Hündürlük: 4,00 m Təchizatdan asılı olaraq yanacaq çəni dolu olduqda maşının boş çəkisi 30400 ilə 31600 kq arasında dəyişir, icazə verilən ümumi çəki 32000 kq, 4 körpülü

Təkərlər:

Michelin Mega X Bib 710/75 R34 - lü ön və arxa körpü, opsiyonel olaraq Michelin CerexBib 800/70 R32 (Diqqət daha geniş 3,26 m!) Standart olaraq hidravlik amortizasiyalı iki ədəd qaldırıcı körpülər, təkərlər 235/75 R17,5

Standart təchizat: Geri hərəkət kamerası, dərinlik nizamlanması kamerası, mərkəzi yağlama sistemi, klimat-kontrol, havalandırmalı və isidicili rahat oturmaq, AM/FM/CD/USB/Bluetooth/DAB+ Radio, USB girişi, Hella LED işləmək üçün işıqlar və arxa işıqlandırması, elektrikli idarə olunan aynalar, təmir alətləri, bütün vallar sərtləşdirilmişdir, sərt örtüklü barmaqları ola götürücü vallar

Əlavə təchizat:

8 ədəd qarşı-qarşıya dönən, sərtləşdirilmiş valları olan son təmizləyici, mühərrik söndürülür olduqda belə işləyən isidici, R-Touch-da ayrı-ayrı işə salına bilən 400 litr su çəni olan su püskürtmə sistemi, yükləyici qolda kamera, son təmizləyicidə kamera, 40 km/saatlıq hərəkət sistemi, kabinanın üzərində sağda və solda 1 ədəd LED işıq, arxa körpünün arxasında alətlər qutusu 1000 x 600 x 600 mm, WiFi-bağlantısı olan R-Transfer girişi, iki xanalı Pfreundt tərəzi təchizatı, 6 xanalı Waage SP 6 Pfreundt tərəzi təchizatı

Almaniya istehsalı. - TÜV və peşə birliyi tərəfindən təsdiq edilib, CE-qaydalarına uyğundur. Texniki dəyişikliklər qorunur.



© ROPA-Marketing · Müellif hüquqları 12/17 · P800108AZ RM5

ROPA Fahrzeug- und Maschinenbau GmbH
Sittelsdorf 24 · D-84097 Herrngiersdorf
Tel.: +49 87 85/9601-0 · vertrieb@ropa-maschinenbau.de
www.ropa-maschinenbau.de