

PANTHER 2



ROPA

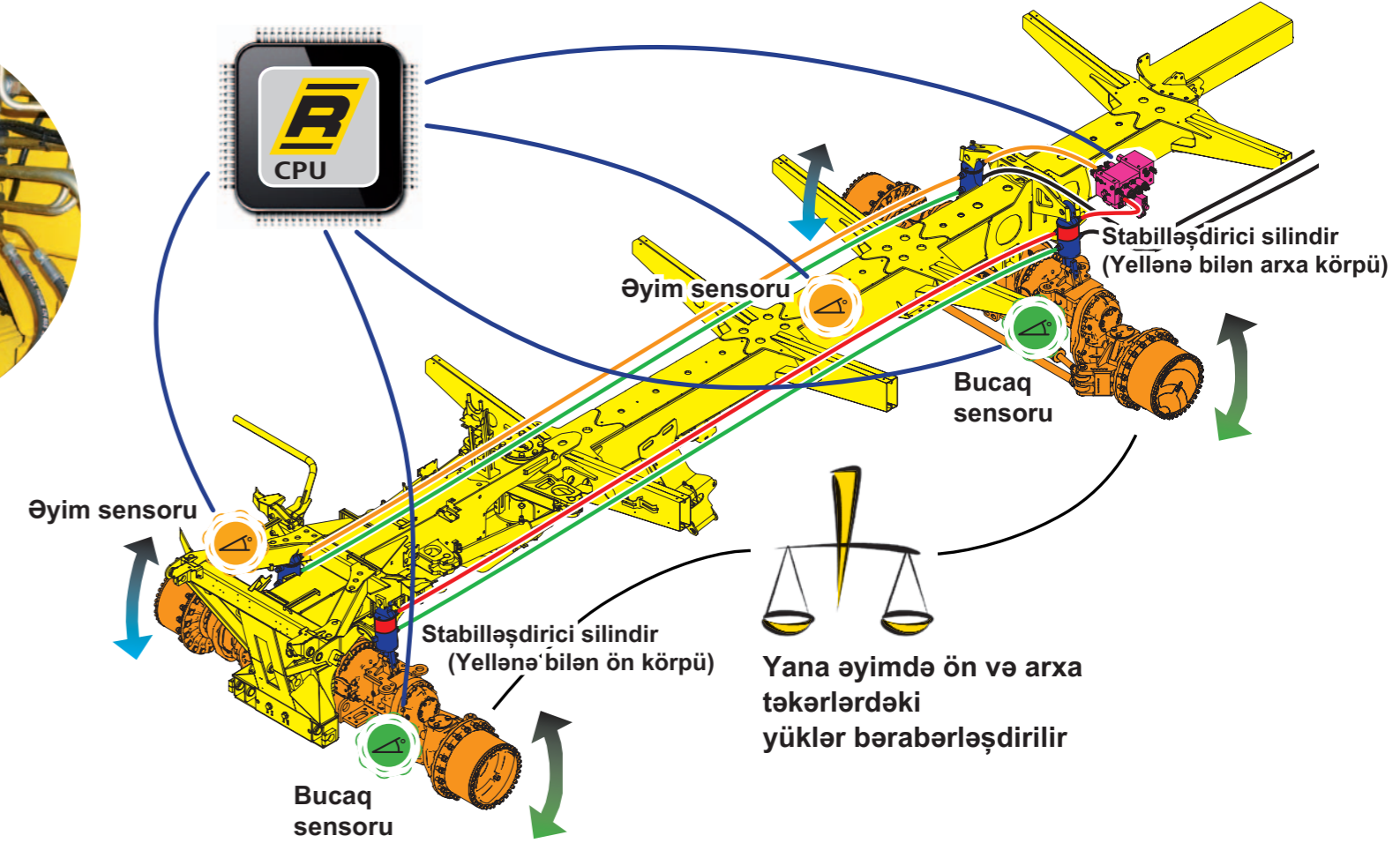
Yellənməyə qarşı və tarazlıq sistemi

Torpaq səthinin nahamarlılığının (məs. arxdan keçəndə) yalnız yarısı çərçivəyə ötürülür - şassinin yellənməni stabilləşdirməsi

Stabilləşdirici silindirləri olan iki ədəd yellənə bilən körpülər torpaq səthinin nahamarlılığına mükəmməl şəkildə uyur - Kabina, bunker və şassi taraz vəziyyətdə olur



Stabilləşdirici silindir



Təkər yükü tarazlayıcı və hesablayıcı ilə idarə olunan yamac tarazlayıcı sistemli şassi konsepsiyası

ROPA Panther 2, 4 ədəd stabilləşdirici silindiri ilə bağlantısı olan 2 ədəd yellənən körpülü innovativ şassi konsepsiyasına malikdir İndiyə qədər olan 2 oxlu çuğundur yığan maşınların şassi sistemi ilə müqayisədə maşının

yellənməsi 50% ətrafında azalmışdır. Bunun səbəbi, ön və arxa körpülərin hər bir tərəfindəki stabilləşdirici silindirlərin hidravlik bağlantısıdır ki, bir təkərdə, torpaq səthinin yüksəklik fərqi şassinin yellənməsinə sadəcə 50

faiz təsir göstərir. Şassidəki yellənmənin azalması ilə həmçinin yığım aqreqatının sıra və dərinlik nizamlaması da yaxşılaşır, burada şassi iki körpüyə mərkəzləşdirilmiş şəkildə durur.

PANTHER 2



Tam avtomatik yamac tarazlığı

Şassi, yan yamacda yamaca doğru əyilməkdədir.



Yellənməyə qarşı və tarazlıq sistemi



Tam avtomatik, hidravlik təkər yükü və yamac tarazlayıcı yellənmə stabilizasiyası

- 4 ədəd stabilizirici silindirli 2 ədəd yellənən körpü
- Sırada dəqiq getmək və daha az çuğundur zədələnməsi üçün, şassidə və üç nöqtədə 50 faiz daha az yellənmə
- Materiala daha az tələbat, daha uzun istifadə müddəti
- Hər tərəfdə stabilizirici silindirlərin hidravlik bağlantısı
- Təkərlər yükünün ön və arxa körpü arasında tarazlaşdırılması → daha yaxşı çəkim və torpaq sturukturu qoruması
- Daha çox yamac stabilliyi, daha az aşma təhlükəsi
- Daha yaxşı dərinlik nizamlaması, daha az torpaq götürmə
- Böyük həcmli Michelin Ultraflex təkərləri, daha az təkər təzyiqi
- Əyri sürüşlərdə və dönmələrdə daha yüksək sürüş rahatlığı



Cəld və çevik Panther

- 60°-lik beldənqırma bucağı ilə MÜKƏMMƏL manevr
- Optimal beldənqırma mövqeyi - 1650 mm ön körpünün arxasında
- Sürətli dönmədə dairənin mərkəzinə şassinin əyimi
- Kiçik tarlalarda belə asanlıqla yığıma başlamaq
- Kiçik dönmə radiusu
- 1265 dövr/dəqiqə ilə 40 km/saat yol hərəkət sürəti



**Erqonomika və rahatlıq,
Sürücü mərkəzdə durur**

Yeni dizaynda R-Cab

Yeni kabina təchizatının asan qulluq olunan, dostcanlı və suveren interieri rahat sürüş həzzi üçün zəmanətdir. Sürücünün oturacağı ətrafında geniş ölçülü rəflər, saxlama bölmələri və çox boş yer var. Standart təchizatlara, aktiv havalandırılmalı və oturacaq isidicili ROPA Evolution növlü GRAMMER rahat oturacaq, həmçinin rahat sərnəşin oturacağına altında soyuducu qutusu daxildir. Həddindən artıq güclü tam-LED işıqlar gecəni gündüz edir.

Video sistem R-View (opsiya)

Monitorda maşının arxa hissəsi quş baxışı şəkilində göstərilir. Maneələr görünür və toqquşmaların qarşısı alınır.





R Concept

İntuitiv dual idarəetmə konsepti - ROPA özünün yeni intuitiv idarəetmə fəlsəfəsini R-Concept adı altında cəmləşdirmişdir. 12,1 düymlük Şüşə-Touch ekran maşının informasiya və idarəetmə mərkəzidir. Buradan, sürücü bütün maşına nəzarət edir, iş və məhsuldarlıq haqqında məlumat əldə edir, funksiyaları nizamlayır və bununla da iş nəticəsini tənzimləmiş olur. İstəyə bağlı olaraq Touch-Ekranda barmaq toxunuşu ilə və ya „R-Select“ və „R-Direct“ fırlana və basıla bilən düymələr vasitəsi ilə idarəetmə iki cür həyata keçirilə bilər. İdarəetmə elementləri ergonomik və ideal bir şəkildə yeni hazırlanmış idarəetmə panelində çox funksiyalı Joystick-in yerləşdiyi radiusda yerləşdirilmişdir. Sürücü oturacağıının yanındakı uzun idarəetmə paneli ergonomik və rahat oturmaq üçün çoxlu nizamlaşma imkanları, bununla yanaşı daha yaxşı ətrafı görməyi təklif edir.

Yüksək səviyyəli iş yeri, yığımda həzz

R Select

Əsas iş funksiyalarının seçilməsi

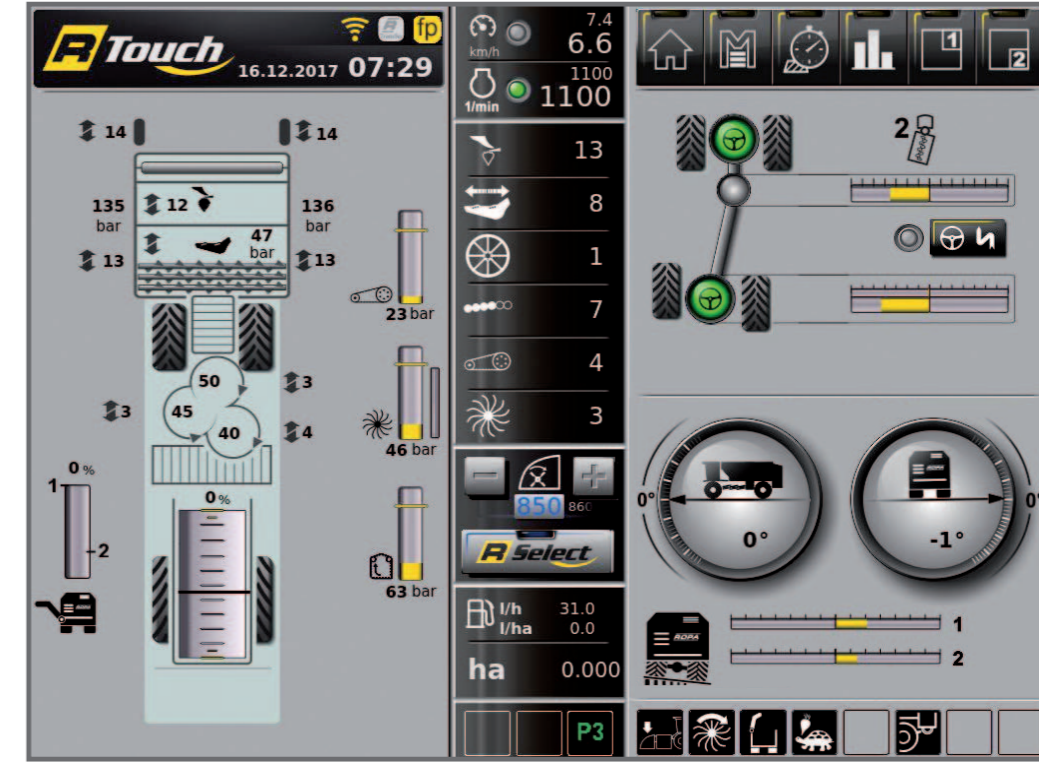
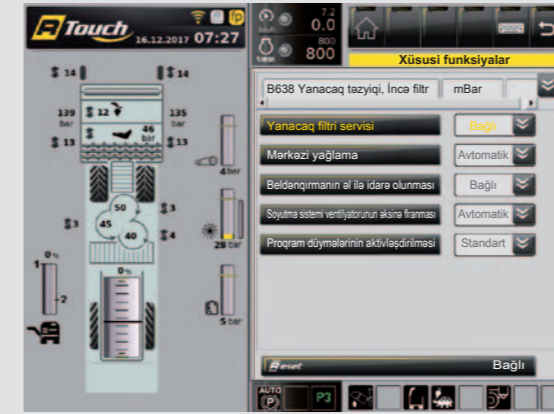
➤ Əvvəlcədən qeyd edilməli heç bir məlumat olmadan işdə vacib olan bütün funksiyaların intuitiv seçimi və nizamlanması üçün funksiyalar qrupu.



R Direct

Birbaşa terminaldakı menyuda

➤ Birbaşa olaraq əsas menyunun seçilməsi həmçinin alt menyuda maşının dəqiq nizamlanması və məlumatlar sorğusu.



İşıqlar menyusu

R-Touch-da bir barmaq toxunuşu ilə tək-tək və ya bütün işıqlar birlikdə işə salına bilər. Üç ədəd fərqli işıqlandırma proqramı bir barmaq toxunuşu ilə yadda saxlanıla və istənilən zaman yenidən işə salına bilər.



Açma/ Bağlama avtomatikası

Bir düymə basılışı ilə ROPA Panther 2 tam avtomatik olaraq yol vəziyyətindən tarla vəziyyətinə keçir. Boşaltma bandı, bir metr genişliyində olan dairəvi elevator, bunker şneki və digər qruplar, qismən hətta eyni anda açılır. Sensorlar ilə idarə edilən nəzarət sistemi tərəfindən səhv davranışların və toqquşmaların qarşısı alınır. Maşının açılma prosesi funksiyaların zamanında yerinə yetirilməsi ilə qısa bir zamanda həyata keçirilir.





Power-LED- işıqlandırması gecəni gündüz etməkdədir
Sürücü kabinasında 10.000 Lumen

Yeni dizayn edilmiş və çox geniş R-Cab kabin əhəmiyyətli dərəcədə təkmilləşdirilmişdir və hidravlik yastıqlar üzərinə quraşdırılmışdır. Sürücü mərkəzdə oturur, fizioloji və rahat oturma mövqeyində daha da təkmilləşdirilmiş yığılma aqreğatındakı görünüş ilə sürücü həzz ala bilər.

ROPA





Tiger 6 şəklində ön hazırlayıcı Panther 2-də də aydır.



Tiger 6 şəklində ön hazırlayıcı Panther 2-də də aydır.



RAS - yarpaq səpən

RAS - ROPA yarpaq səpən boşqablı Allround ön hazırlayıcı

Çuğundur yarpaqları xırdalanır, yarpaq şneki vasitəsi ilə yarpaq səpən boşqaba ötürülür və boşqab vasitəsi ilə isə yığılmış sahəyə səpilir. İş rejiminin dəyişməsi kabinada bir düymə basmaqla həyata keçir. Çuğundur yarpaqlarının (bioqaz və südlük inək) yığılması üçün opsiyonel olaraq yarpaq yığıma bandı əlavə edilə bilər.

RAS - Integral, yarpağı sıra arasına atmaq

ROPA Integral, yarpağı sıra arasına atma funksiyalı Allround ön hazırlayıcı

Çuğundur yarpaqları xırdalanır və sıralar arasına atılır. İş rejiminin dəyişməsi kabinada bir düymə basmaqla həyata keçir.

RIS - ROPA Integral ön hazırlayıcı

ROPA Integral ön hazırlayıcı - normal yığım şərtləri üçün tövsiyə olunur

Yarpaqlar, dözümlü ön hazırlayıcı bıçaqları tərəfindən kəsilib, xırdalanaraq çuğundur sıraları arasına atılır. Nəticədə, çuğundur yarpağı onun bütün maddələri ilə birlikdə torpağa bərabər paylanılır, sonrakı torpağa qulluq işlərində yaşıl tullantıların humusa tez çevrilməsi üçün ideal əsasdır.

Micro-Topper

İti bıçaqla yarpaqlar kəsilir, heç bir şey hədiyyə edilmir və heç bir çuğundur çox dərin kəsilir.



ROPA yarpaq t mizl y n vallı  n hazırlayıcı RES

H r iki tam hidravlik olaraq h rəkət  g tiril n yarpaq t mizl yici valların d vrl r sayı v  h nd rl y  bir-birindən asılı olmayaraq m k mm l  kild  nizamlanandır - bazarda t k!
Joystick-d , yadda  funksiyası vasit si il  m xt lif nizamlamalar yadda saxlanıla v  lazım olduqda se il  bil r.



PANTHER 2

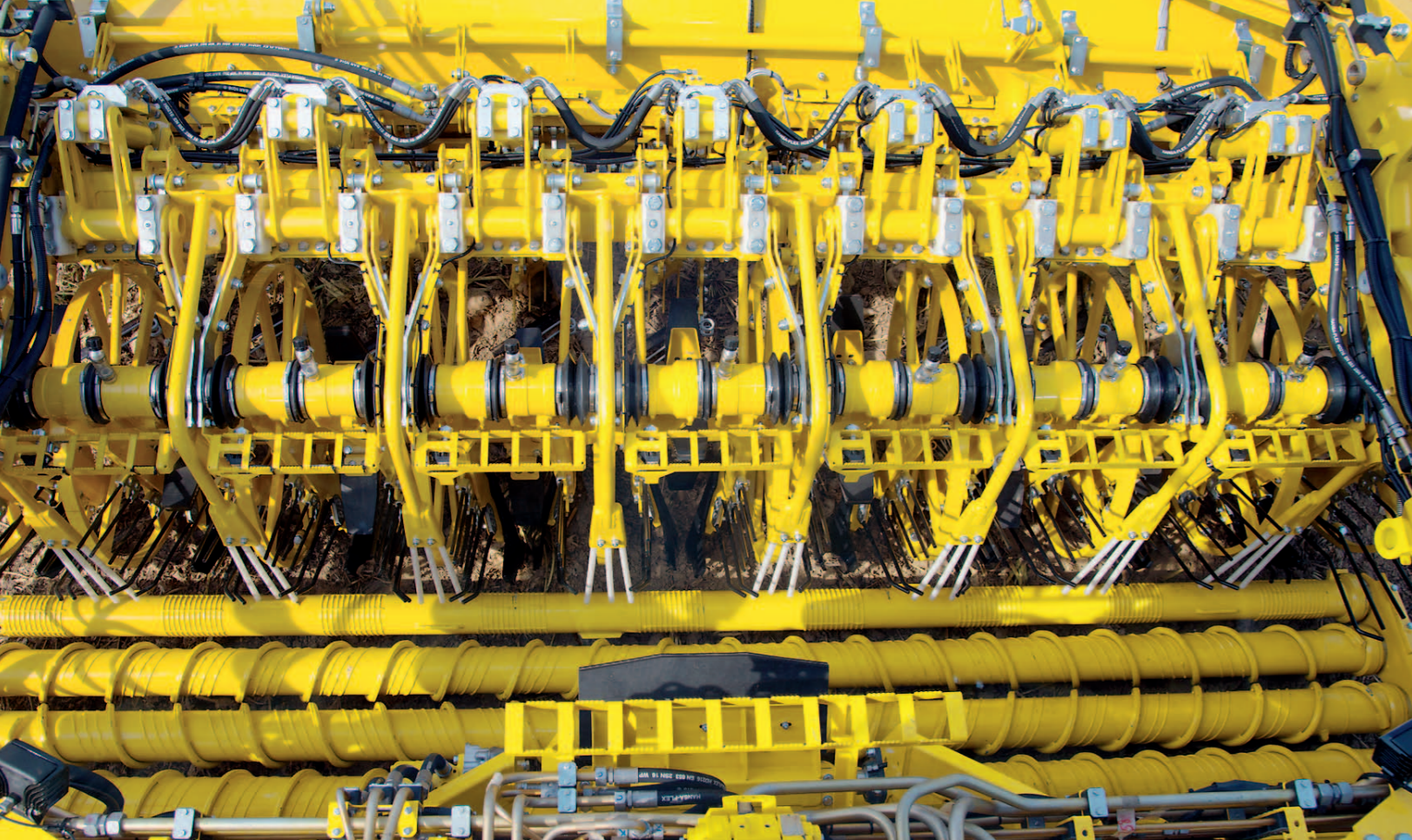


ROPA



Çəkisi optimallaşdırılmış tək sıra nizamlamalı RR-Yığım aqreqatı

RR-yığım aqreqatı, qarşı-qarşıya hərəkət edən titrəmə baltaları, yeddi ədəd yığım valı və tamamilə qulluq tələb etməyən hidravlik daşdan qorunma sistemi və ayrı-ayrılıqda avtomatik olaraq baltaların dərinliyinin nizamlanması sistemi ilə təchiz edilmişdir. 850 mm diametrlı dəmir təkər ilə ağıllı üç nöqtə sisteminin əlaqəsi yığım aqreqatının dəqiq dərinlik nizamlamasını həyata keçirməsini qarantiliyir. Reduktordakı və titrəmə güc sistemindəki yastıqların sonradan nizamlana bilməsi qulluq xərclərini minimuma endirir.



Rahat qulluq v ziyyeti - RR-Yiğim aqreqatı

Rahat qulluq v ziyyeti  n hazırlayıcı, bař k sici v  yiğim baltaları bıçaqlarına m k mm l yoxlamanı v  servisi m mk nleřdirir.  n hazırlayıcının v  yiğim orqanlarının 90 d r c  yuxarı qatlanması ist kd n asılı olaraq kabinadan d ym  basmaqla v  ya yerd n yiğim aqreqatındakı d ym lərd n istifad  etməkl  h yata ke iril  bil r.

İst nil n qulluq v ziyyetin  g tirm k  c n, yiğim aqreqatındakı d ym lər il  m h rrik iř  salına bil r.



Panther 2 XL - s m r lilik v  g c

ROPA Panther 2-nin 8 v  9 sıralı RR-XL yığım aqre atı yavař s r td  bel  y ks k yığım m hsuldarlıđının m mk nl y n  t min edir. Ařađı yanacaq s rfiyyatı, az sabit x rcl r v  y ks k k sim keyfiyy ti, bunlar bu sistemin  h miyy tli  st n c h tl ridirl r. PR-XL yığım aqre atı geniř olduđuna g r  Panther 2-nin  n k rp s nd  daha geniř v  y ks k s viyy d  torpaq qoruyan 900/60 R38 Ultraflex t k rl rind n istifad  etmək m mk nd r. Daha az t k rl rin izl rinin  st- st  d řm si v  daha az d nm  manevraları da torpađın sturukturunun qorunmasına k m k etməkd dir.

Az yanacaq s rfiyyatı il  y ks k yığım m hsuldarlıđı maddi v  s m r li  uđundur yığımında ařađı yığım x rcl rin  g tirib  ıxarır. Daha az t k rl rin izl rinin  st- st  d řm si v  daha az d nm  manevraları da torpađın sturukturunun daha  ox qorunmasına k m k etməkd dir.

PANTHER 2 XL





Genişləndirilmiş təmizləmə sahəsi və yeni təmizləyici ulduzlar

Daha yüksək mühərrik gücünə görə Panther 2-də də təmizləmə gücü ona uyğunlaşdırılmışdır. RR-Yiğim aqreqatının əlavə yeddinci yiğim valının olması təmizləmə sahəsinin 15 faiz daha böyük olmasını təmin edir. Qəbul edici bandın girişinin genişləndirilməsi daha böyük təmizləyici ulduzlar sistemine çuğundur axımının daha rahat keçməsinə qarantiləyir. 1.740 mm diametrlə birinci təmizləyici ulduzdan sonra, çuğundur, 1.000 mm genişliyindəki elevatora qorunaraq düşmədən qabaq iki ədəd daha 1.550 mm diametrlə təmizləyici ulduzlar gəlir.

30 m³ böyüklüyündə çuğundur bunkerı

Bunkerin doluluq avtomatı, bütün yiğim şərtlərində ağırlığın bərabər paylanması ilə mükəmməl dartma gücünü təmin etməkdədir. Məhsuldarlığın müəyyən edilməsi iki ultrasəs sensoru üzərindən həyata keçirilir, hansılar ki bunker yükləmələrini toplayır və sifariş məlumatları bazasında yadda saxlayır.



Sürətli yükləmə, qoruyaraq və rahat boşaltma

Qoruyucu, polietilen aparıcı barmaqlar, təxminən 30 m³-luq bunker, çuğundurla tam dolu olduqda, onu qısa boşaltma vaxtı ərzində 50 saniyyədə boşaltmanı qarantiləyirlər. Yeni həddindən artıq uzun boşaltma bandı, uzunluqda və konsepsiyada Tiger 6-dan götürülmüşdür.

Boşaltma bandı 1600 mm genişliyindədir və 3 qat qatlana biləndir. Konstruksiyası ROPA Tiger 6-dan götürülməsi ilə uzadılmış olan yükləmə məsafəsinə baxmayaraq hündürlüyü azaldıla bilmişdir - elektrik xətləri altında yığım apararkən bu böyük üstünlükdür.



Həddindən artıq uzun boşaltma bandı - daha uzun məsafə daha çox təhlükəsizlikdir

Əhəmiyyətli dərəcədə uzadılmış boşaltma bandı, bir başa beldənqırmada, hər iki körpünün arasında yerləşir. Yanda hərəkət edən daşıyıcı nəqliyyat vasitəsinə yüklədikdə, sürücü əlavə kamera olmadan boşaltma bandı üzərindəki açıq görüntüdə həzz alır. Bu sürücüyə ergonomik oturmaqda oturmaqla daşıyıcı nəqliyyat vasitəsinə səlqəli, düz yükləməyə imkan verir. Rahat və itkisiz şəkər çuğunduru yığımları üçün mükəmməl üstün cəhətdir, əsasən də uzun yığım günlərində və gecə yığımlarında.



Aşağıdan və daha sürətli yükləmə

Yanda hərəkət edən daşıyıcı maşınlara yükləmə daha aşağıdan həyata keçirilir. Panther 1 ilə müqayisədə daha güclü bunker boşaltması, yığım vaxtı belə daha sürətli yükləməni təmin edir. Həmçinin 4 metr hündürlüyündəki daşıyıcı nəqliyyat vasitəsi sürətli və təhlükəsiz yüklənə bilər. Daha çox təhlükəsizlik üçün boşaltma bandı idarəetmə orqanı, 2 ədəd fərdi boşaltma bandı yüksəkliyini yadda saxlamağa imkan verir.



ROPA



768 AG / 565 kVt gücündə və 16,12 litr mühərrik həcmli Volvo Penta D16

ROPA, daha çox güc üçün Panther 2-də, 768 AG / 565 kVt gücündə 16,12 litr mühərrik həcmli və Pompe-Düse püskürtməli 6 silindirli sıralı mühərrikdən (Növ TAD1643VE-B) istifadə etməkdədir. Bu dözümlü mühərrik AdBlue-suz, SCR katalizatorsuz və emission qazı geri dönüşü olmadan işləməkdədir. Bu, yanacaq və sürtgü materialları daşınmasını azaldır və dayanma vaxtlarını minimuma endirir. Kəsintisiz çəkim gücü maksimum 3260 Nm dövrlər anı - 2450 Nm-lik Panther 1 ilə müqayisədə 33 faiz daha çoxdur - pilləsiz hərəkət sistemi üzərindən optimallaşdırılmış təsir dərəcəsi ilə ötürülməkdədir. Panther 1 ilə müqayisədə 238 AG / 175 kVt daha çox güc, yüksək hektar performansında, xüsusilə yoxuş yuxarı yığmda, yığım vaxtı yükləmədə və 6 sıralıdan daha böyük olan XL-yığım aqreqatında öz nəticəsini verir.

- Daha yüksək günlük məhsuldarlıq üçün əsas, daha təhlükəsiz tətbiq





ROPA Panther 2-nin texniki məlumatları

Mühərrik Panther 2a (ABS/Kanada üçün deyil):

Volvo Penta D16, 768 AG / 565 kVt

16,12 litr mühərrik həcmi, 6 silindirli sıralı mühərrik, Pumpe-Düse püskürtməsi (PDE) SCR katalizatorsuz və AdBlue-suz, tərkibində maksimum 5.000 ppm-ə qədər kükürd olan yanacağın istifadəsinə icazə verilir

Maks. dövrlər anı 3260 Nm, yığım dövrlər sayı 1.100 1/dəq, avtomativ rejimdə maks. 1.650 1/dəqiqəyə qədər

Soyutma sistemi:

Yatılı vəziyyətdə, yan-yana quraşdırılmış hava və su soyuducu elementləri. Soyuducu kirə, toza qarşı həssas yerdə, arkada, mühərrikin üstündə quraşdırılıb. Hidrostatik pilləsiz hərəkətə gətirilən və əks tərəfə fırlana bilən ventilyatorlar

Hərəkət sistemi:

Birinci sürət pilləsi:

0 - 16,5 km/saat (1400 1/dəq dizel mühərriki dövründə)

İkinci sürət pilləsi:

0 - 40 km/saat (1265 1/dəq dizel mühərriki dövründə)

Düz kardan valının aşağı dövrlər sayı üçün yeni hərəkət sistemi və körpü sürətləndiriciləri. Soyuduculu diferensial reduktoru olan, əyləclik iki ədəd portal körpü. 4 Planet təkərli, 19 ədəd dəşikli (Diametr 500 mm) planet reduktorunun son güc sistemi

Şassi sistemi - R-Soil Protect:

Stabiləşdirici silindirləri olan 2 ədəd yellənən körpülü yeni şassi sistemi konsepsiyası

Yamac tarazlığı:

Şassi sistemi 4 ədəd hidravlik silindirlər əsasında yamaca görə hər tərəfə təxminən 7 dərəcəyə qədər nizamlana bilər. Yamac tarazlığı 2 ədəd əyim sensoru vasitəsi ilə avtomatik olaraq nizamlanır (Opsiya)

Yellənmənin stabiləşdirilməsi:

Maşının bir tərəfindəki stabiləşdirici silindirlərdə olan yağ səviyyəsinin hidravlik olaraq bərabərləşdirilməsi ilə yellənmənin stabiləşdirilməsi

Təkərlər:

1. Körpü 800/70 R 38, 2. Körpü 900/60 R 38, 2050 mm-li böyük diametr, həddindən artıq torpaq sturukturu qoruması və Ultraflex-Texnologiyalı çevik Michelin təkərlər, təkərin böyük təmas sahəsi torpağın sturukturu qoruyur, yaş yığım şərtlərində və yamaclarda yüksək istifadə təhlükəsizliyi təklif edir

Hidravlika:

Təzyiqli dövrü yağlaması və reduktor yağı soyuducusu olan hidravlik nasoslar reduktoru (PVG), 280 ccm hərəkət nasoslu Bosch-Rexroth hərəkət sistemi, Bosch Rexroth, Bucher və Hydac-dan Load-sensing sistemli işçi hidravlikası

Kabina:

Səsə qarşı izolyasiya, hər tərəfi tündləşdirilmiş ayna, aynanı tam şəkildə silən ayna silənlər, isitmə və soyutma sistemində (Climate Control) pilləsiz səsiz ventilyator, aktiv havalandırma, oturmaq isidicili və havalı amortizasiyalı ROPA Evolution növlü GRAMMER sürücü oturaacağı, avtopilot, Tempomat, telefon üçün yer, AM/

FM/CD/USB/Bluetooth/DAB+ danışmaq üçün mikrafonlu Radio, 14 litr həcmli soyuducu qutu

İdarəetmə:

R-Concept idarəetmə konsolu, Joystick ilə idarəetmə, 12,1" R-Touch rəngli ekran, maşın diaqnostika sistemi bura əlavə olaraq R-Touch-da dizel mühərrikinin aydın mətn şəklinde inteqrasiya edilmiş DM1 xətlər xəbərdarlığı, 2 ədəd kabin daxilində LED işıq, geri sürüş kamerası üçün rəngli ekran

Ön hazırlayıcı:

RIS - Xırdalanan yarpağı sıra arasına atan integral ön hazırlayıcı, 2 ön hazırlayıcı təkərli

RAS - Allround ön hazırlayıcı, sürücü oturağından düymə basmaqla yarpaq atılmasını ya integral sistemə ya da sol tərəfdən sahəyə səpmək arasında dəyişmək, 2 ön hazırlayıcı təkərli (opsiya 4 ön hazırlayıcı təkərli)

RBS - Yarpağı yandan sol tərəfə tarlaya səpmək üçün, yarpaq səpən boşqablı, 4 ön hazırlayıcı təkərli

RES - Xırdalanan yarpağı sıra arasına atan ön hazırlayıcı, 2 ön hazırlayıcı təkərli

RR-Yığım aqreqatı:

6, 8 və ya 9 sıralı, 45 sm, 50 sm və ya dəyişkən (sədcə 6 sıralıda), hər bir sırada yığım baltalarının yığım dərinliyinin hidravlik nizamlanması, hidravlik daşdan qoruma sistemi, dəmir təkərlər ø 85 sm, 7 yığım valı, axial silindirli motor üzərindən sürətli və pilləsiz baltalar hərəkət sistemi, yığım baltalarının

güc sistemində və yığım valları reduktorunda sonradan sıxıla bilən yastıq yataqları, yığım aqreqatında və baş kəsicilərdə kamera olmadan mükəmməl görünüş, qulluq vəziyyətində ön hazırlayıcının və yığım orqanlarının 90 dərəcə yuxarı qatlanması, ön hazırlayıcı, baş kəsici və yığım baltaları bıçaqlarına mükəmməl servisi mümkünləşdirir

Təmizlik:

Qəbul edici band: 800 mm genişliyində, 50 mm çubuqlar arası məsafə

1. Təmizləyici ulduz: diametr 1740 mm

2. Təmizləyici ulduz: diametr 1550 mm

3. Təmizləyici ulduz: diametr 1550 mm

Təmizləyici ulduzların qəlibdən çıxarılmış barmaqları

Ulduzların yan sərhəd dəmiri:

1./2./3. təmizləyici ulduzların yüksəklikləri bir-birilərindən asılı olmadan nizamlanmışlar, modul şəklinde sərhəd dəmirlərinin sərhəd yayları ilə əvəz edilməsi

Elevator:

100 sm enində

Boşaltma bandı:

Boşaltma bandı 3 dəfə qatlanandır - 10 metr genişliyində qaqatların qurulması üçündür. Yüksək boşaltma qabiliyyəti və qısa boşaltma vaxtı üçün 110 mm uzunluğunda polietilen aparıcı barmaqlar, yanda gedən daşıyıcı neqliyyat vasitəsinə daha asan boşaltmaq üçün 1.600 mm enində boşaltma bandı, bir dəqiqədən az müddətdə sürətli bunker boşaldılması. Yükləmə yüksəkliyi: 4,00 metrə qədər

Bunker tutumu: təxm. 30 m³ / 21 ton

Məhsuldarlığın uçuotu:

2 ultrasəs sensoru vasitəsi ilə bunkerin içi ölçülür və bu ölçmələr toplanaraq avtomatik olaraq sifariş məlumatları bazasında yadda saxlanılır.

Ölçülər:

Uzunluq:13,53 m

Hündürlük:4,00 m

(nəqliyyat vəziyyəti)

En: 3,00 m (45 sm ara məsafəsi olan 6 sıralıda)

3,30 m (50 sm və 45-50 sm dəyişkən ara məsafeli 6 sıralıda)

Yanacaq çəni:

1300 l, terminalda yanacaq sərfiyyatı göstəricisi l/ha və l/saat

AdBlue çəni:

145 litr (sədcə Volvo Penta D16, 700 AG / 515 kVt olanda)

Elektrik:

Bort şəbəkəsi 24 Volt, dinamo 150 Amper, 24 ədəd Hella LED iş işıqları, Coming-Home işıqlandırması, naqilsiz rabitə vasitəsi/telefon və s. üçün 3 ədəd 12 V elektrik çıxışı, terminala qoşulan bütün komponentlərin diaqnoz sistemli CAN-BUS komputer sistemi, USB ilə proqram yeniləməsi

Təchizat:

Standart

Mərkəzi yağlama sistemi, yanacaq sərfiyyatının

ölçülməsi, Climate Control, manuel yamac tarazlığı, 40 km/saat

Opsiya

Daş qorunmalı yarpaq səpən boşqab, integral ön hazırlayıcı üçün daha möhkəm ön hazırlayıcı qapağı, baş kəsicilərdə xizək, Widia-sərt təbəqəsi olan qəlibdən çıxarılmış balta bıçaqları, yığım vallarında sərtləşdirmək üçün qaynaqlar, 1-3 təmizləyici ulduzlar üçün sərhəd yayları şəklinde təmizləyici ulduz seqmentləri, 2-ci təmizləyici ulduzda Quirl, təmizləyici ulduzlar sistemində kamera, boşaltma bandı kamerası üçün solda ikinci ekran, 2 ədəd LED uzaq fəralar, printer, ROPA-App və USB-yə məlumatların köçürülməsi üçün R-Transfer Basic, ROPA-App və USB-yə və onlardan terminala məlumatların köçürülməsi və yüklənməsi üçün R-Transfer Professional, R-View (quş baxışı) video sistem, GPS-hərəkət sürəti sensoru, yarpaq yığmaq üçün band (sədcə yarpaq səpən ön hazırlayıcıda), avtomatik yamac tarazlığı, kontur işarələmə paketi, ən yüksək hərəkət sürətinin 32 km/saata və 25 km/saata azaldılması, yanacaq çəni doluluq sərhədi göstərən qurğu, Chicorée üçün elevator.

TÜV və peşə birliyi tərəfindən təsdiq edilib, CE-qaydalarına uyğundur.
Texniki dəyişikliklər qorunur.

Şəkilin daha yaxşı görünməsi üçün mövcud qoruma təchizatları qismən sökülmüşdür. Maşını qoruyucu təchizatları olmadan işə salmaq qəti qadağandır!





ROPA Fahrzeug- und Maschinenbau GmbH
Sittelsdorf 24 · D-84097 Herrngiersdorf
Tel.: +49 87 85/96 01-0 · vertrieb@ropa-maschinenbau.de

www.ropa-maschinenbau.de