

TIGER 6



AGROSALON



Soil Protect



reddot design award
winner



ROPA

Yeni səviyyə



TIGER 6

- Təcrübə yönümlü və innovativ
- Tam məhsuldar çuğundur yığıcı
- **Çuğunduru zədələmədən tarlanı ortadan biçmək üçün 3,00 m genişlik**
- Mükəmməl istifadə təhlükəsizliyi - Düzümlü konstruksiya
- **Uzunömürlü və dəyərini saxlayan**
- Yeni şassi konsepti - yaş yığım şərtlərində daha təhlükəsiz tətbiq etmə
- Yamac tarazlığı və daha yaxşı sürüş rahatlığı
- Sadə idarəetməli yeni kabina
- Böyük bunker tutumu - gündəlik yüksək məhsuldarlıq
- Daha az yanacaq sərfiyyatı
- Daha az aşınma
- **Daha çox torpaq sturukturu qoruması**



**Ergonomika və rahatlıq,
Sürücü mərkəzdə durur**

Yeni dizaynda R-Cab

Yeni kabina təchizatının asan qulluq olunan, dostcanlı və suveren interieri rahat sürüş həzzi üçün zəmanətdir. Sürücünün oturacağı ətrafında geniş ölçülü rəflər, saxlama bölmələri və çox boş yer var. Əlbəttə ki, soyuducu qutu, isti günlər üçün quraşdırılmış oturmaq havalandırması və soyuq vaxtlar üçün oturmaq isidicisi standart pakete daxildir. Həddindən artıq güclü tam-LED işıqlar gecəni gündüz edir.

Video sistem R-View (opsiya)

Monitorda maşının arxa hissəsi quş baxışı şəkilində göstərilir. Maneələr görünür və toqquşmaların qarşısı alınır.





R Concept

İntuitiv dual idarəetmə konsepti - ROPA özünün yeni intuitiv idarəetmə fəlsəfəsini R-Concept adı altında cəmləşdirmişdir. 12,1 düymlük Şüşə-Touch ekran maşının informasiya və idarəetmə mərkəzidir. Buradan, sürücü bütün maşına nəzarət edir, iş və məhsuldarlıq haqqında məlumat əldə edir, funksiyaları nizamlayır və bununla da iş nəticəsini tənzimləmiş olur. İstəyə bağlı olaraq Touch-Ekranda barmaq toxunuşu ilə və ya „R-Select“ və „R-Direct“ fırlana və basıla bilən düymələr vasitəsi ilə idarəetmə iki cür həyata keçirilə bilər. İdarəetmə elementləri ergonomik və ideal bir şəkildə yeni hazırlanmış idarəetmə panelində çox funksiyalı Joystick-in yerləşdiyi radiusda yerləşdirilmişdir. Sürücü oturacağıının yanındakı uzun idarəetmə paneli ergonomik və rahat oturmaq üçün çoxlu nizamlayma imkanları, bununla yanaşı daha yaxşı ətrafı görməyi təklif edir.

Yüksək səviyyəli iş yeri, yığımda həzz

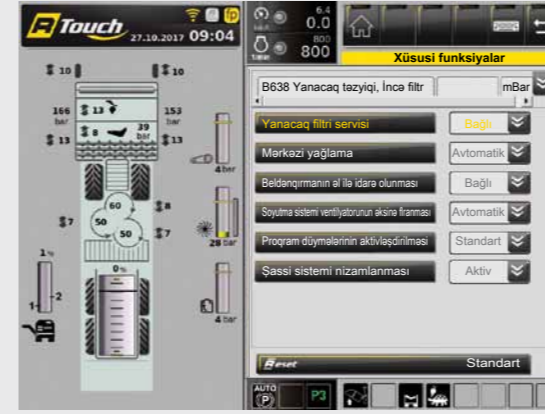
R Select

Əsas iş funksiyalarının seçilməsi
→ Əvvəlcədən qeyd edilməli heç bir məlumat olmadan işdə vacib olan bütün funksiyaların intuitiv seçimi və nizamlanması üçün funksiyalar qrupu.



R Direct

Birbaşa terminaldakı menyuda
→ Birbaşa olaraq əsas menyunun seçilməsi həmçinin alt menyuda maşının dəqiq nizamlanması və məlumatlar sorğusu.



İşıqlar menyusu

R-Touch-da bir barmaq toxunuşu ilə bütün işıqlar tək-tək və ya birlikdə işə salına bilər. Üç ədəd fərqli işıqlandırma proqramı bir barmaq toxunuşu ilə yadda saxlanıla və istənilən zaman yenidən işə salına bilər.



Açma/Bağlama avtomatikası

Bir düymə basılışı ilə ROPA Tiger 6 tam avtomatik olaraq yol vəziyyətindən tarla vəziyyətinə keçir. Boşaltma bandı, bir metr genişliyində olan dairəvi elevator, bunker şneki və digər qruplar qismən hətta eyni anda açılır. Sensorlar ilə idarə edilən nəzarət sistemi tərəfindən səhv davranışların və toqquşmaların qarşısı alınır. Maşının açılma prosesi funksiyaların zamanında yerinə yetirilməsi ilə qısa bir zamanda həyata keçirilir.





Power-LED- işıqlandırması gecəni gündüz etməkdədir **Sürücü kabinasında 10.000 Lumen**

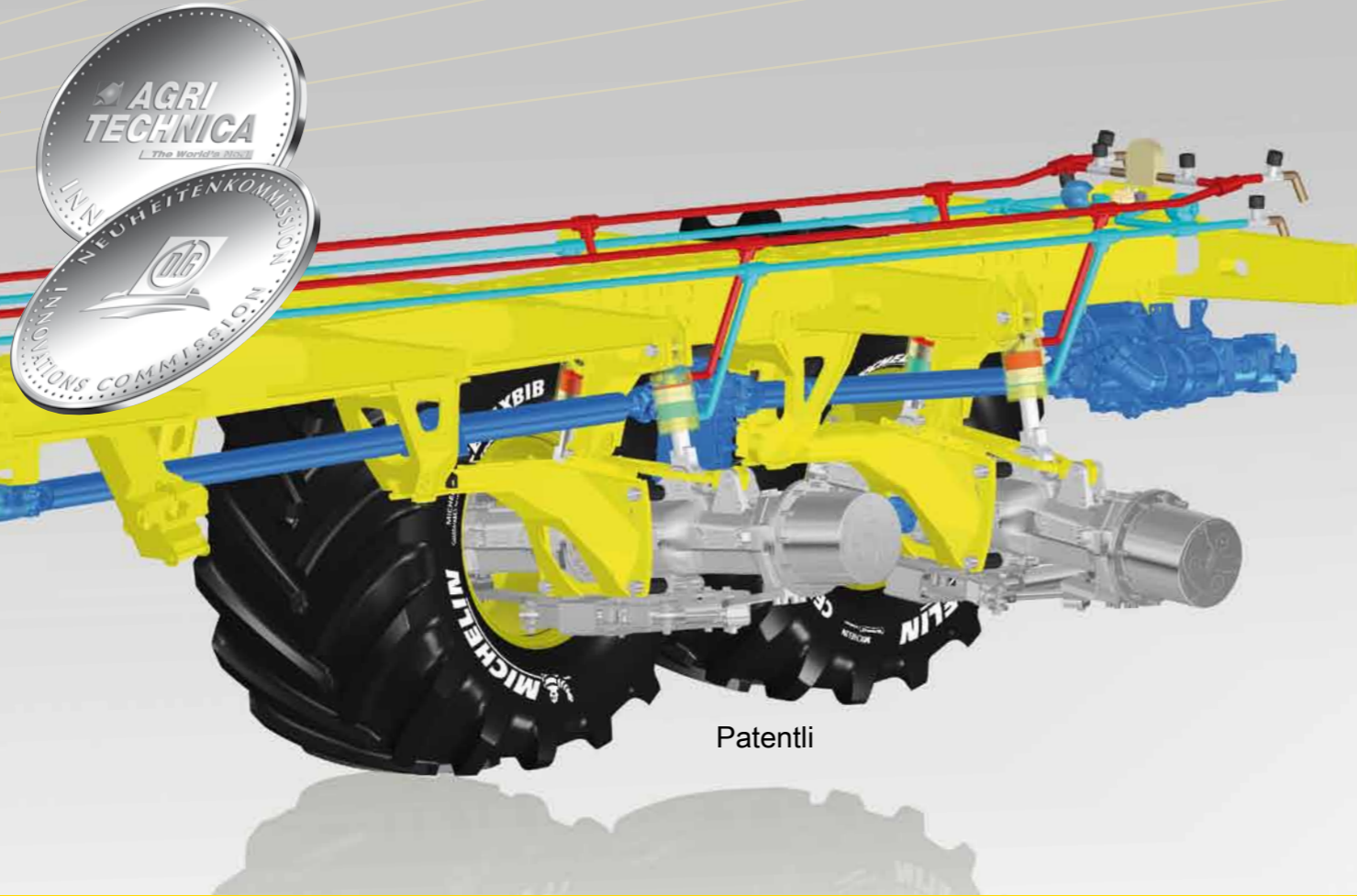
Yeni dizayn edilmiş və çox geniş R-Cab kabin əhəmiyyətli dərəcədə təkmilləşdirilmişdir və hidravlik yastıqlar üzərinə quraşdırılmışdır. Sürücü mərkəzdə oturur, fizioloji və rahat oturma mövqeyində daha da təkmilləşdirilmiş yığım aqreğatındakı görünüş ilə sürücü həzz ala bilər.



Torpaq sturukturunu qoruyan hidravlik şassi sistemi yeni təkər texnologiyalı

Aşağı təkər təzyiqi ilə davamlı torpaq istifadəsini təmin edər

R Soil Protect



R Soil Protect

ROPA R-Soil Protect, torpaq sturukturu qoruma funksiyası ilə yeni MICHELIN CerexBib təkər texnologiyalı hidravlik şassi sisteminin simbiozudur. Torpaq sturukturunun qorunması konsepsiyası Hannoverdəki Agritechnica sərgisində gümüş medala layiq görülmüşdür, yalnız 1.4 bar təkər təzyiqi tələb edir və Tiger 6-da əlavə təchizat olaraq mövcuddur. Yeni MICHELIN IF1000 / 55 R32 CerexBib təkəri ilə yük tarazlaşdırıcılı hidravlik şassi sisteminin kombinasiyası, torpağın təmas səthinə düşən təzyiqin əhəmiyyətli dərəcədə azaldılması nəticəsində davamlı torpaq qorunması üçün torpaq üzərində daha böyük təmas yerinin yaranmasını mümkünləşdirir.

Yenilik ROPA R-Soil Protect

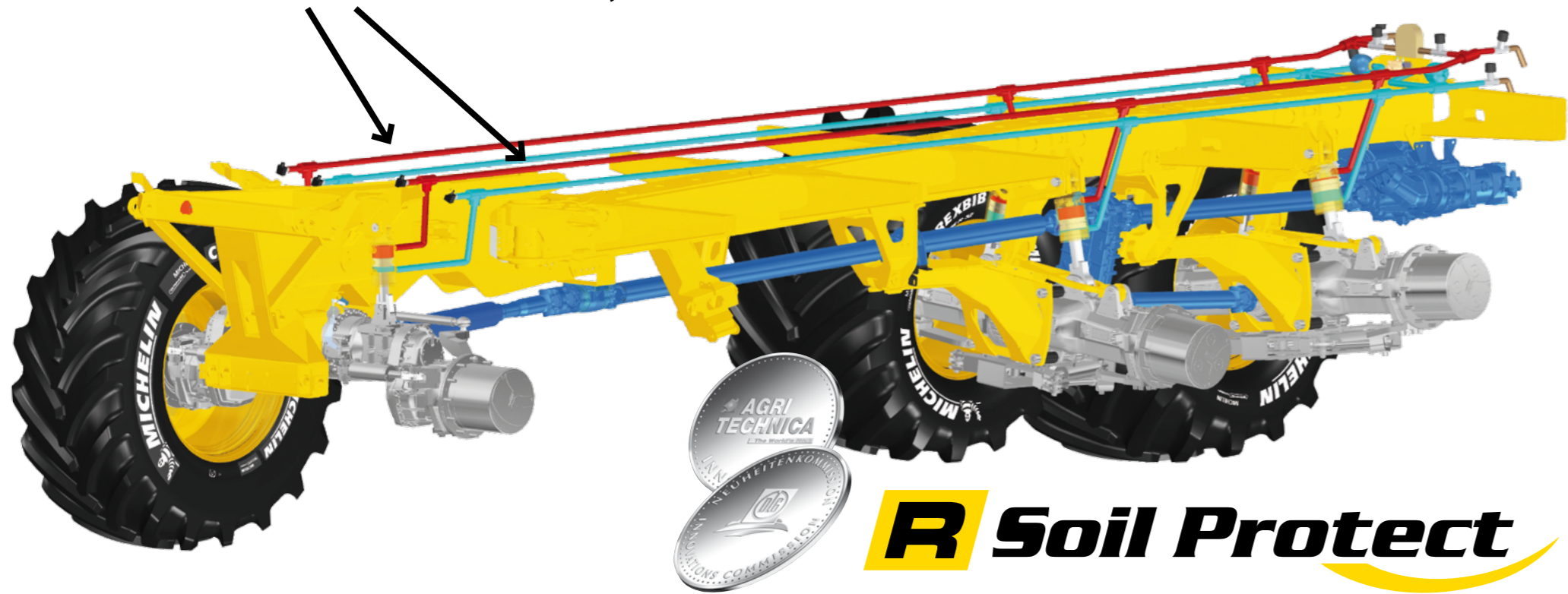
- euro-Tiger V8-4 ilə müqayisədə təxminən 1 bar civarında azaldılmış təkər təzyiqi sayəsində daha çox torpaq sturukturunun qorunması - kökü meyvəliləri yağın maşınlar arasında təkdir
- IF1000/55 R32 CerexBib təkərlər sayəsində torpaqda 49% daha böyük təmas səthi, 33% daha az torpağa düşən təzyiq
- Yük ötürməsi sayəsində, yüklənmənin pik nöqtələrində xeyli azalma
8% birinci körpüdə, 37% ikinci körpüdə, 43% üçüncü körpüdə
- Şəbəkə hidravlik sistemi sayəsində bütün təkərlər üzərinə bərabər yük paylanması
- Yamacda yük və ağırlıq mərkəzi yamacın alt tərəfindən yamacın üst tərəfinə yüklənir
- Yamacda həmçinin təmizləyici orqanlar da taraz vəziyyətdə qalırlar, bununla mükəmməl təmizləmə məhsuldarlığı
- Yamaclarda belə torpağın sturukturunu qoruyaraq çuğundur yağmaq üçün əlavə olaraq təkərlərin hava təzyiqini qaldırmağa ehtiyac yoxdur
- Torpaq sturukturu qorunur və saxlanılır, infiltrasiya qabiliyyəti və hava mübadiləsi qorunur

Nəticə: Davamlı torpaqdan istifadə üçün ehtiyatların və torpağın qorunması

Agritechnica sərgisində gümüş medala layiq görülmüşdür.

ROPA

Ön və arxa körpülərdəki sabitləşdirici silindirlərin hidravlik bağlantısı, hər tərəfdə

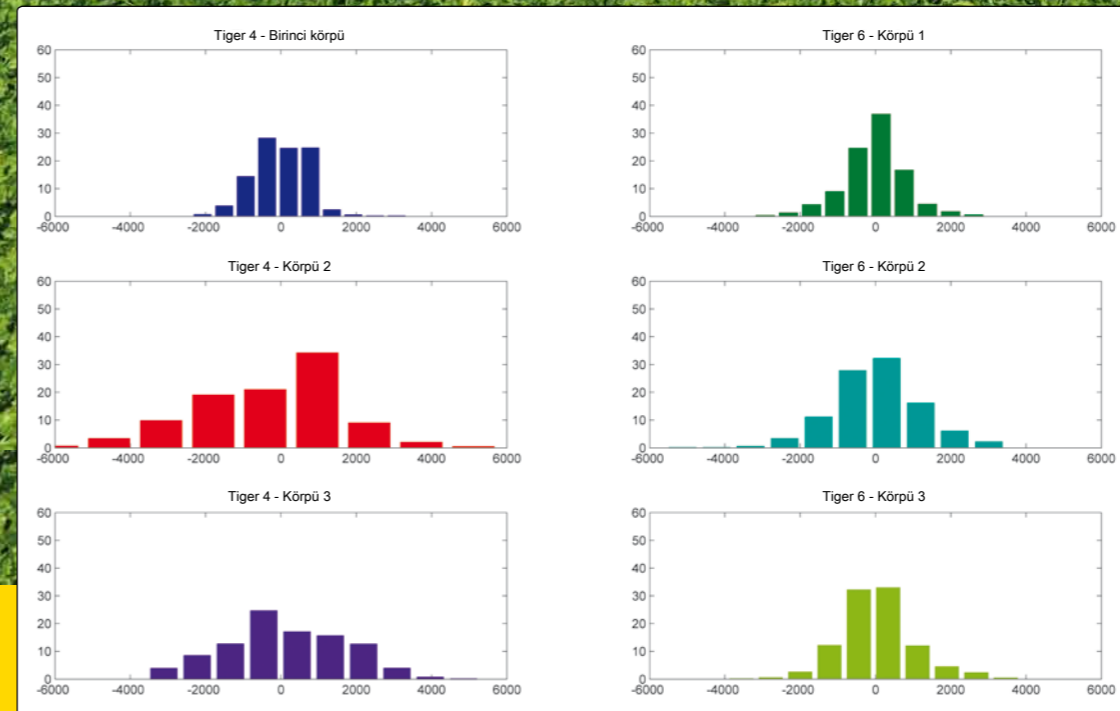


R Soil Protect

Hidravlik şassi sistemi -Təkərlərə düşən yükün bərabər paylanması ilə yamac tarazlığı, patentli

ROPA xüsusilə ən böyük və güclü Tiger üçün iki hidravlik dəstəli arxa körpülər ilə ön yellənən körpünün arasında bağlantı qurmaqla yeni şassi sistemi konseptini təkmilləşdirmişdir. İndiyə qədər olan 3 oxlu çuğundur yığan maşınlarda orta körpü şassiyə şurupla bağlanırdı, amma yeni şassi sisteminde orta körpü silindirlər üzərində olduğundan maşının yellənməsi üçdə bir azalmışdır! Bunun səbəbi, ön və arxa körpülərin bir tərəfindəki silindirlərin hidravlik bağlantısıdır ki, bir təkərdə, torpaq səthinin yüksəklik fərqi şassinin yellənməsinə 33 faiz təsir göstərir. Şassidəki yellənmənin azaldılması ilə həmçinin yığım aqreqatının sıra və dərinlik nizamlaması da yaxşılaşır, burada şassi hər üç körpüyə mərkəzləşdirilmiş şəkildə durur. Körpülərin hidravlik bağlantısı səbəbindən yük həmişə bütün 6 təkər üzərində bərabər paylanır.

Hidravlik şassi sistemi təkərlərə və torpağa düşən yükü minimuma endirir, bu təkərlərdəki təzyiğin daha da azaldılmasını mümkünləşdirir.

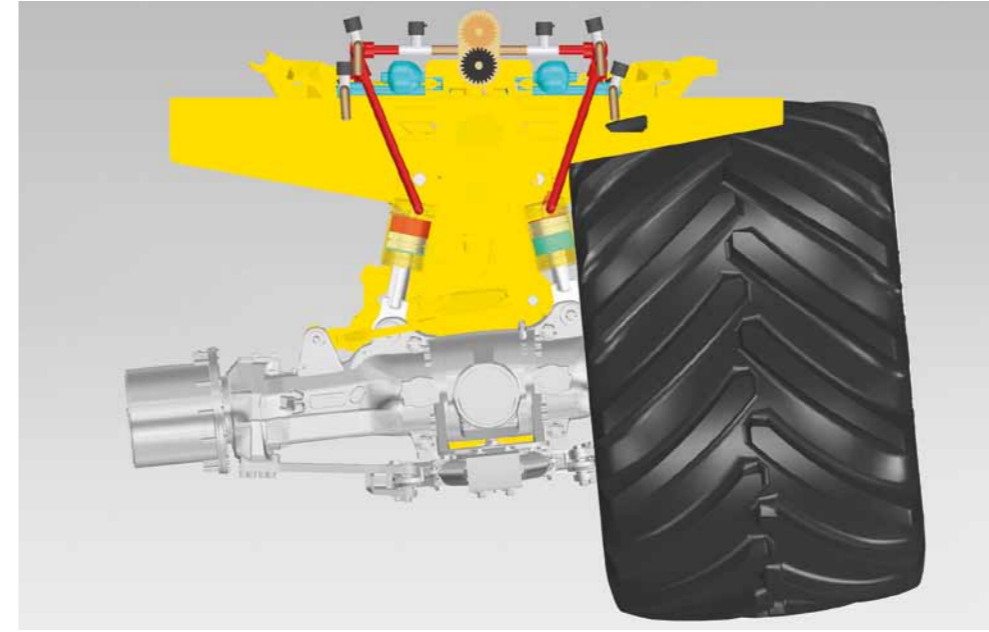
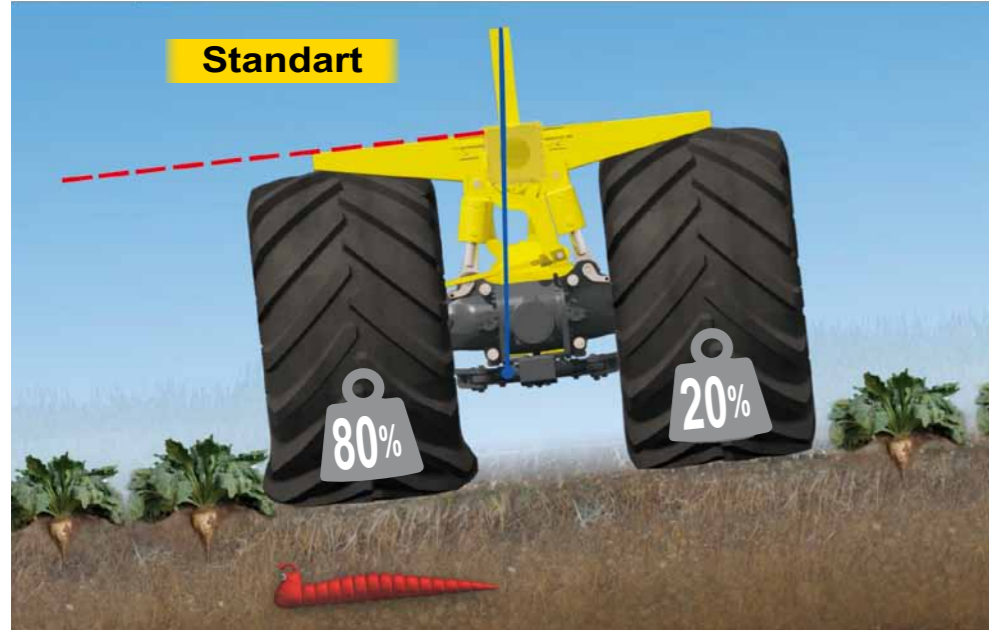


Üfüqi: 7 km/s sürətdə yığım zamanı ən yüksək yüklənmə kq-la - şaquli: Vaxt payı faizlə

**Yeni şassi sistemi
yüklənmənin pik nöqtəsini
bu civarda azaldır**

- 1. Körpüdə 8 %
- 2. Körpüdə 37 %
- 3. Körpüdə 43 %

ROPA



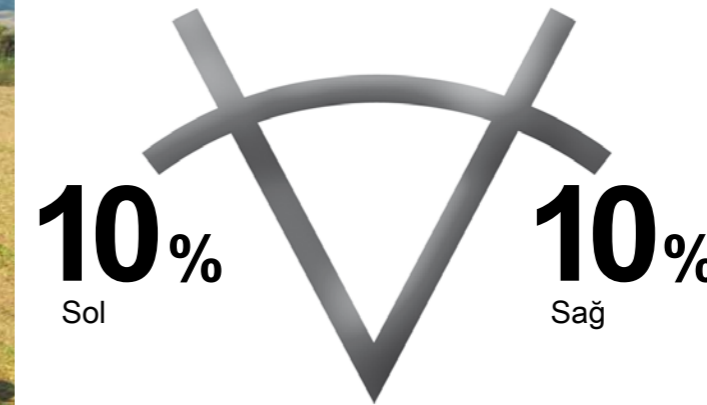
Hidravlik şassi sistemi, avtomatik əyim tarazlayıcısı

10 faizədək əyimdə - ağırlıq nöqtəsi / torpağa düşən təzyiq tarazlaşdırılır

3 körpülü çuğundur yığanlar arasında yeganəliyi, altı hidravlik silindir və sensor vasitəsi ilə avtomatik əyim tarazlamasıdır. 10 faizədək əyimi olan yamaclarda şassi tam taraz vəziyyətdə saxlanılır. Ağırlıq mərkəzi və beləliklə yamacın alt tərəfindəki təkərlərdəki yük yamacın üst tərəfinə yüklənir. Yamacın altındakı təkərlərin iz dərinliyi əhəmiyyətli dərəcədə azalır, infiltrasiya qabiliyyəti qorunur, bu da güclü yağışda eroziya riskini əhəmiyyətli dərəcədə azaldır.

Yamac tarazlığı və traksiyon həddindən artıq artır, aşma riski əhəmiyyətli dərəcədə azalır və həmçinin sürüş rahatlığı da artır. Yamaclarda belə torpağın sturukturunu qoruyaraq çuğundur yığmaq üçün əlavə olaraq təkərlərin hava təzyiqini qaldırmağa ehtiyac yoxdur!

Yamacda yük və ağırlıq mərkəzi yamacın alt tərəfindən yamacın üst tərəfinə yüklənir: Yamacda belə torpaq sturukturunu qorunmaqla çuğundur yığılı!



ROPA

Kardan valı vasitəsi ilə birbaşa olaraq gücün ötürülməsi ən yüksək fırlanma anında bütün təkərlərdə bərabər dartı qüvvəsini təmin etməkdədir

Bütün 3 körpülü şəkər çuğunduru yığan maşınlar içərisində, sadəcə Tiger-də birbaşa olaraq güc, düz olan kardan valı vasitəsi ilə hərəkət sistemindən hər iki arxa körpüyə və birinci körpüyə ötürülür - bu, dəyişkən və ya ağır torpaq və yığım şərtlərində çox böyük üstünlükdür. Hidravlik şassi sistemi sayəsində ağırlıq bərabər olaraq paylanır. Nəticədə, bununla da körpülər arasında tez və ya gec hərəkət etmənin qarşısı alınır.



Effektiv güc ötürməsi üçün pilləsiz CVR reduktoru

ROPA Tiger-in oldukça böyük gücü üçün, ROPA, Omsi və Bosch-Rexroth firmaları birlikdə yeni pilləsiz güc sistemini təkmilləşdirdilər. „Constant-Variable-ROPA“-reduktoru (CVR) bir reduktorun üzərində cəmləşdirilmiş üç yağ motorundan ibarətdir və motorxana ilə üçüncü körpü arasında yerləşir. Ən yüksək hərəkət sürəti olan 40 km/saata Tiger 6 qənaət etməklə təxminən 1200 dövr/dəq-də çatır. Tarlada isə yığım sadəcə 1.100 dövr/dəq-dən etibarən həyata keçirilir. Tiger, gücə tələbatından asılı olaraq avtomotiv rejimdə maks. 1.650 dövr/dəqiqəyə qədər mühərrik dövrlər sayını nizamlayır. Tiger-i lazım olduqda kontrol altına alınmasını, körpülərin içərisində quraşdırılmış, kirdən qorunan və yağın içərisində işləyən diskli əyləc sistemi təmin edir.

Təkər yüklərinin bərabər olması, arxa təkərlərin eyni fırlanması, bərabər güc paylanması -> mükəmməl çəkim gücü!



R Soil Protect



ROPA

Torpaq sturukturunun davamlı qorunması üçün əhəmiyyətli dərəcədə daha çox torpaqla təmas sahəsi

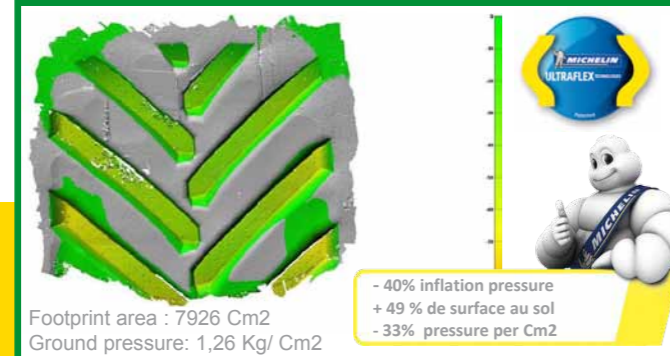
Böyük və torpaq sturukturu qoruyan təkərlərlə yeni Tiger daha əzəmətli görünür. Ön körpüdə 800/70 R38 Michelin Ultraflex təkərləri və opsiyonal olaraq arxa körpülərdə Michelin CerexBib IF1000/55 R 32 CFO təkərləri 43 m³ bunker 30 ton çuğundurla dolu olduqda belə torpaq sturukturunun qorunmasını təmin edirlər. Yaxşılaşdırılmış amortizasiya qabiliyyəti və hər altı təkərdə sadəcə 1,4 bar təkər təzyiqi ilə əkin sahəsinin torpağının sturukturu qorunur.

Eyni yükləmədə, torpağa düşən daha az təzyiq

15 km/saatda tsikl. 10800 kq	1050/50R 32 MEGAXBIB	IF 1000/55R32CFO CEREXBIB	Bonus
Təkər təzyiqi	2,4 bar	1,4 bar	1 bar daha az

10000 kq-da torpaqla təmas sahəsinin ölçüsü

	1050/50 R 32 MEGAXBIB	IF 1000/55R32 CFO CEREXBIB	Bonus
Təkər təzyiqi	2,1 bar	1,25 bar	- 40 %
Təkərin torpaqla təmas sahəsi	5326 sm ²	7926 sm ²	+ 49 %
Torpağa düşən təzyiq	1,87 kq / sm ²	1,26 kq / sm ²	- 33 %



MICHELIN CerexBib IF1000/55 R 32 CFO yeni təkər nəsli torpaq sturukturunu davamlı qorumaq üçündür.



TIGER 6



ROPA

Həddindən artıq çətin yığım şərtlərinin ustası





PAS/RAS - yarpaq səpən

RAS - ROPA yarpaq səpən boşqablı Allround ön hazırlayıcı

Çuğundur yarpaqları xırdalanır, yarpaq şneki vasitəsi ilə yarpaq səpən boşqaba ötürülür və boşqab vasitəsi ilə isə yığılmış sahəyə səpilir. İş rejiminin dəyişməsi kabinada bir düymə basmaqla həyata keçir. Çuğundur yarpaqlarının (bioqaz və südlük inək) yığılması üçün opsiyonel olaraq yarpaq yığma bandı əlavə edilə bilər.



PAS/RAS - Integral, yarpağı sıra arasına atmaq

ROPA Integral, yarpağı sıra arasına atma funksiyalı

Allround ön hazırlayıcı

Çuğundur yarpaqları xırdalanır və sıralar arasına atılır. İş rejiminin dəyişməsi kabinada bir düymə basmaqla həyata keçir.



PIS/RIS - ROPA Integral ön hazırlayıcı

ROPA Integral ön hazırlayıcı - normal yığım şərtləri üçün tövsiyə olunur

Yarpaqlar, dözümlü ön hazırlayıcı bıçaqları tərəfindən kəsilib, xırdalanaraq çuğundur sıraları arasına atılır. Nəticədə, çuğundur yarpağı onun bütün maddələri ilə birlikdə torpağa bərabər paylanılır, sonrakı torpağa qulluq işlərində yaşıl tullantıların humusa tez çevrilməsi üçün ideal əsasdır.

ROPA



Hidravlik daş qorumalı, tıxanmayan PR-Yığım aqreqatı

PR2h-yığım aqreqatı, qarşı-qarşıya hərəkət edən titrəmə baltaları və tamamilə qulluq tələb etməyən hidravlik daşdan qorunma sistemi ilə təchiz edilmişdir.

900 mm diametrlı dəmir təkər ilə ağıllı üç nöqtə sisteminin əlaqəsi yığım aqreqatının dəqiq dərinlik nizamlamasını həyata keçirməsini qarantiliyir. Reduktordakı və titrəmə güc sistemindəki yastıqların sonradan nizamlana bilməsi qulluq xərclərini minimuma endirir.

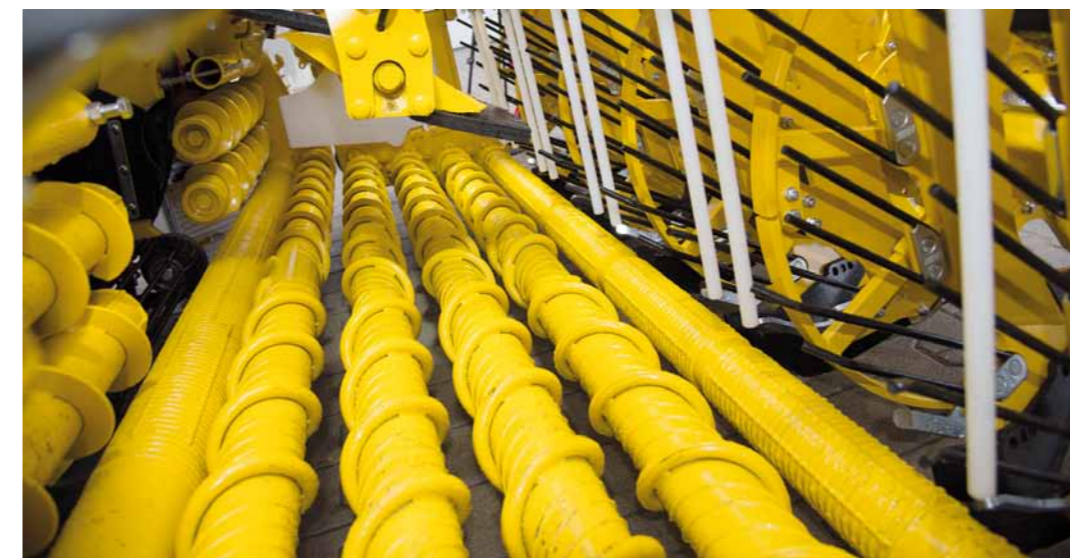
Micro-Topper

İti bıçaqla yarpaqlar kəsilir, heç bir şey hədiyyə edilmir və heç bir çuğundur çox dərin kəsilmir.





Sübut olunmuş, dözümlü PR-Yığım aqreqatı



Güclü PR yığım aqreqatı ən çətin iş üçün nəzərdə tutulmuşdur. Ön hazırlayıcı, qulluq və montaj işləri üçün yığım aqreqatının üzərində 90°-yə qədər hidravlik olaraq yuxarı qalxır. Yuxarı qaldırma, kabinadan enmədən, kabinada düymə basmaqla və ya yığım aqreqatındaki düymələri basmaqla həyata keçirilir - təhlükəsizlik dəmirələrini taxmadan.

Baltaların dözümlü, sonradan sıxıla bilən yastıqlı və çox uzun əlaqələndirici dəmirli hidravlik hərəkət sistemi.



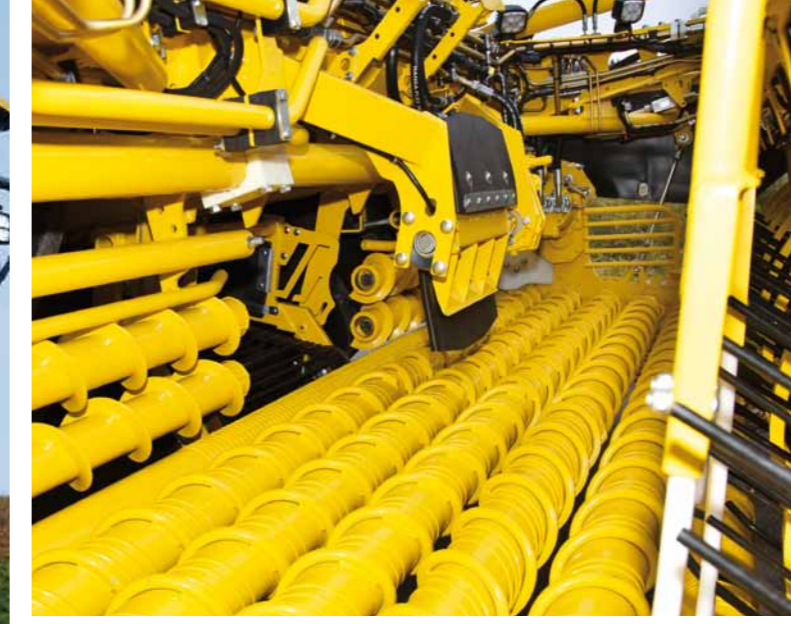
ROPA yarpaq t mizl y n vallı  n hazırlayıcı PES / RES

H r iki tam hidravlik olaraq h rəkət  g tiril n yarpaq t mizl yici valların d vrl r sayı v  h nd rl y  bir-birindən asılı olmayaraq m k mm l  kild  nizamlanandır - bazarda t k!
Joystick-d , yadda  funksiyası vasit si il  m xt lif nizamlamalar yadda saxlanıla v  lazım olduqda se il  bil r.



Çəkisi optimallaşdırılmış tək sıra nizamlamalı RR-Yığım aqreqatı

RR-yığım aqreqatı, qarşı-qarşıya hərəkət edən titrəmə baltaları, yeddi ədəd yığım valı və tamamilə qulluq tələb etməyən hidravlik daşdan qorunma sistemi və ayrı-ayrılıqda avtomatik olaraq baltaların dərinliyinin nizamlanması sistemi ilə təchiz edilmişdir. 850 mm diametrlı dəmir təkər ilə ağıllı üç nöqtə sisteminin əlaqəsi yığım aqreqatının dəqiq dərinlik nizamlamasını həyata keçirməsini qarantiliyir. Reduktordakı və titrəmə güc sistemindəki yastıqların sonradan nizamlana bilməsi qulluq xərclərini minimuma endirir. Rahat qulluq vəziyyətində ön hazırlayıcının və yığım orqanlarının 90 dərəcə yuxarı qatlanması, mükəmməl yoxlamanı və ön hazırlayıcı, baş kəsici və yığım baltaları bıçaqlarına servisi mümkünləşdirir.





Rahat qulluq vəziyyəti - RR-Yığım aqreqatı

Ön hazırlayıcı qulluq və montaj işləri üçün yığım aqreqatının üzərində 90°-yə qədər hidravlik olaraq yuxarı qalxır. Yuxarı qaldırma, kabinadan enmədən, kabinada düymə basmaqla və ya yığım aqreqatındaki düymələri basmaqla həyata keçirilir - təhlükəsizlik demirlərini taxmadan.

İstənilən qulluq vəziyyətinə gətirmək üçün, yığım aqreqatındaki düymələr ilə mühərrik işə salına bilər.



Tiger 6 XL - s m r lilik v  g c

ROPA Tiger 6-nın 8 v  9 sıralı PR-XL yığım aqreqatı yavaş s r td  bel  y ks k yığım m hsuldarlığının m mk nl y n  t min edir. Aşağı yanacaq s rfiyyatı, az sabit x rcl r v  y ks k k sim keyfiyyatı, bunlar bu sistemin  h miyy tli  st n c h tl ridirl r. PR-XL yığım aqreqatı geniř olduđuna g r  Tiger 6-nın  n k rp s nd  daha geniř v  y ks k s viyy d  torpaq qoruyan 900/60 R38 Ultraflex t k rl rind n istifad  etmək m mk nd r. Daha az t k rl rin izlərinin  st- st  d řm si v  daha az d nm  manevraları da torpağın sturukturunun qorunmasına k m k etməkd dir.

Az yanacaq s rfiyyatı il  y ks k yığım m hsuldarlığı maddi v  s m r li  uđundur yığımında aşağı yığım x rcl rin  g tirib  ıxarır. Daha az t k rl rin izlərinin  st- st  d řm si v  daha az d nm  manevraları da torpağın sturukturunun daha  ox qorunmasına k m k etməkd dir.



TIGER 6 XL





Təmizləmə - qoruyucu, səmərəli və fərdi nizamlanan

Hidravlik tarım olan qəbul edici band, davamlı olaraq çuğundurları birinci təmizləyici ulduza ötürür. Portal körpü çuğundur axımına mane olmadan və çuğundurları zədələmədən onların axımını maksimum mümkünləşdirir. Sürücü, kabinadan qəbul edici bandın sürətini pilləsiz olaraq nizamlaya və ya lazım olduqda əks tərəfə fırlanmasını təmin edə bilər. Çuğundur axımına avtomatik nəzarət maşının tıxanmasının qarşısını etibarlı şəkildə alır. Qəlibdən çıxarılmış və başları əyri barmaqları olan üç ədəd təmizləyici ulduzlar çuğundurları olduqca səmərəli təmizləyir və davamlı olaraq onları ötürür.

43 m³ böyüklüyündə çuğundur bunkerı

Bunkerin doluluq avtomatı, bütün yığım şərtlərində ağırlığın bərabər paylanması ilə mükəmməl dartma gücünü təmin etməkdədir. Məhsuldarlığın müəyyən edilməsi iki ultrasəs sensoru üzərindən həyata keçirilir, hansılar ki bunker yükləmələrini toplayır və sifariş məlumatları bazasında yadda saxlayır.



Son dərəcə uzun boşaldıcı band - sürətli bunker boşaltması

Yeni daha uzun boşaltma bandı hər iki arxa körpünün üzərində yerləşir və böyük təkərlərə görə daha yuxarıdan quraşdırılmışdır. Boşaltmanın yanda hərəkət edən daşıyıcı maşınlara daha aşağıdan həyata keçirilməsi zamanı böyük üstünlük ortaya çıxır. Boşaltma bandı 3 dəfə qatlanan və 2000 mm genişliyindədir - 10 metr genişliyində kaqatların qurulması və yanda hərəkət edən daşıyıcı maşına çuğunduru problemsiz boşaltmaq üçündür. Tiger 5 ilə müqayisədə daha güclü bunker boşaltması, yığım vaxtı belə daha sürətli yükləməni təmin edir. Qoruyucu, polietilen aparıcı barmaqlar qısa boşaltma vaxtı 50 saniyyədə yüksək ötürücülük qabiliyyətini - və bunker çuğundurla tam dolu olduqda 43 m³-dan artıq bunker tutumunun mümkünlüyünü qarantiləyirlər. Bunkerin doluluq avtomatı, bütün yığım şərtlərində ağırlığın bərabər paylanması ilə mükəmməl dartma gücünü təmin etməkdədir. Məhsuldarlığın müəyyən edilməsi iki ultrasəs sensoru üzərindən həyata keçirilir, hansılar ki bunker yükləmələrini toplayır və sifariş məlumatları bazasında yadda saxlayır.

Sürətli yükləmə, qoruyaraq və rahat boşaltma.



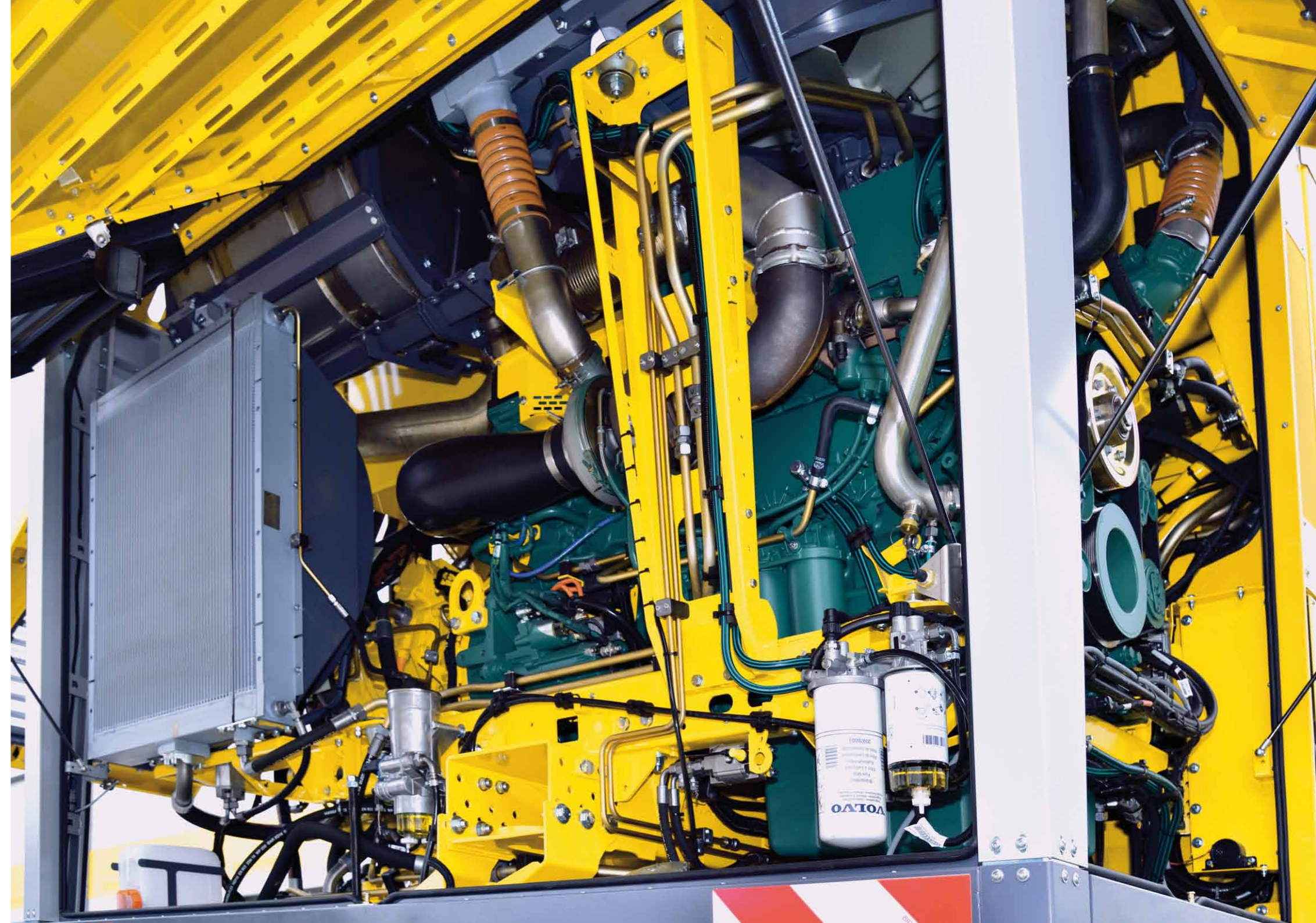
700 AG / 515 kVt gücündə və 16,12 litr mühərrik həcmli Volvo Penta D16

ROPA Tiger 6-nın 700 AG / 515 kVt gücündə, 16,12 litr mühərrik həcmli, SCR katalizatorlu, AdBlue-lu və Pumpe-Düse püskürtməli (PDE) Volvo 6 silindirli sıralı mühərrikində (Emission qazı EPA 4 final) güc ötürməsi indi daha da səmərəlidir.

1260 dövr/dəqiqədə maks. dövrlər anı 3200 Nm təşkil edir, 1000 dövr/dəqiqədən etibarən güc paketi 3150 Nm fırlanma anını hazırlayır. 1100 dövr/dəqiqədən etibarən 3150 Nm ilə qənaətcil yığıma başlamaq mümkündür - 2840 Nm Tiger 5 ilə müqayisədə 11 faiz daha çoxdur.



■ Yüksək günlük məhsuldarlığın əsası, aşağı dövrlər sayında daha çox güc.

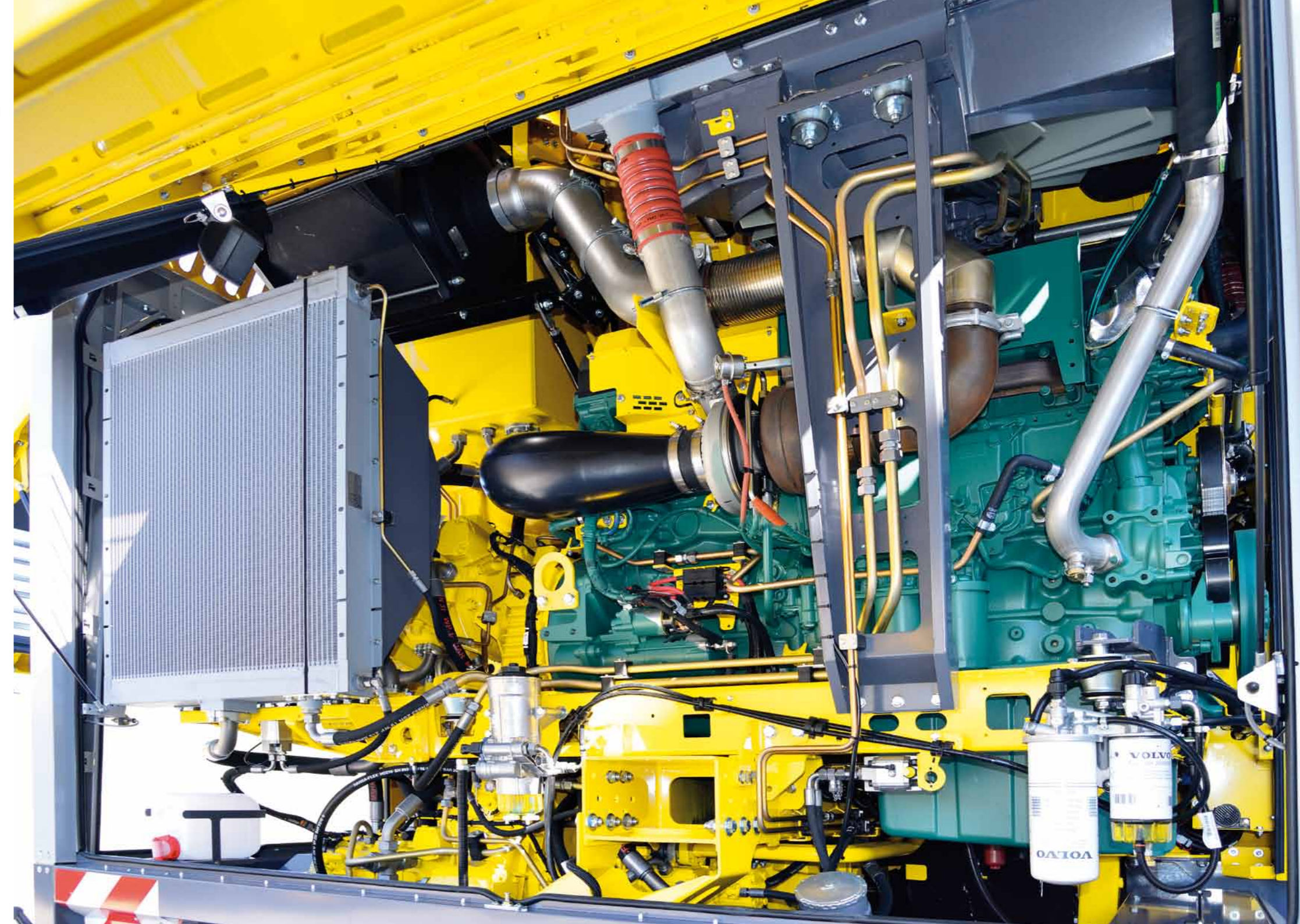


768 AG / 565 kVt gücündə və 16,12 litr mühərrik həcmli Volvo Penta D16

ROPA, daha çox güc üçün Tiger 6-da, 768 AG / 565 kVt gücündə 16,12 litr mühərrik həcmli və Pumpe-Düse püskürtməli 6 silindirli sıralı mühərrikdən istifadə etməkdədir. Bu dözümlü mühərrik AdBlue-suz, SCR katalizatorsuz və emission qazı geri dönüşü olmadan işləməkdədir. Bu, yanacaq və sürtgü materialları daşınmasını azaldır və dayanma vaxtlarını minimuma endirir.

Kəsintisiz çəkim gücü maksimum 3260 Nm dövrlər anı - 2900 Nm-lik Tiger 5 ilə müqayisədə 12 faiz daha çoxdur - pilləsiz hərəkət sistemi üzərindən optimallaşdırılmış təsir dərəcəsi ilə ötürülməkdədir. Tiger 5 ilə müqayisədə 142 AG / 105 kVt daha çox güc, yüksək hektar performansında, xüsusilə yoxuş yuxarı yığmda, yığım vaxtı yükləmədə və 6 sıralıdan daha böyük olan XL-yığım aqreqatında öz nəticəsini verir.

- Daha yüksək günlük məhsuldarlıq üçün əsas, daha təhlükəsiz tətbiq





ROPA Tiger 6-nın texniki məlumatları

Mühərrik Tiger 6c:

Volvo Penta D16, 700 AG / 515 kVt

16,12 litr mühərrik həcmi, 6 silindirli sıralı mühərrik, Pompe-Düse püskürtməsi (PDE) Emission qazı EPA Tier 4 final və ya Emission qazı pilləsi IV, SCR katalizatoru və AdBlue-lu, emission qazı dəyərlərinə çatmaq üçün tərkibində maksimum 15 ppm-ə qədər kükürd olan yanacaq lazımdır Maks. dövrlər anı 3200 Nm, yığım dövrlər sayı 1.100 1/dəq, avtomativ rejimdə maks. 1.650 1/dəqiqəyə qədər

Mühərrik Tiger 6a (ABŞ/Kanada üçün deyil)

Volvo Penta D16, 768 AG / 565 kVt

16,12 litr mühərrik həcmi, 6 silindirli sıralı mühərrik, Pompe-Düse püskürtməsi (PDE), SCR katalizatoru və AdBlue-suz, tərkibində maksimum 5.000 ppm-ə qədər kükürd olan yanacağın istifadəsinə icazə verilir Maks. dövrlər anı 3260 Nm, yığım dövrlər sayı 1.100 1/dəq, avtomativ rejimdə maks. 1.650 1/dəqiqəyə qədər

Soyutma sistemi:

Yatılı vəziyyətdə, yan-yana quraşdırılmış hava və su soyuducu elementləri, bunun üzərində açılıb bağlanan CVR-yağı soyuducusu və kondisioner kondensatoru, soyuducu kira, toza qarşı həssas yerdə, arxada, mühərrikin üstündə quraşdırılıb, başları bitişik olmayan hidravlik yağ soyuducusu ventilyatoru, hidrostatik pilləsiz hərəkətə gətirilən və əks tərəfə fırlana bilən ventilyatorlar

Hərəkət sistemi:

Gücü səmərəli ötürmək üçün ümumi reduktor üzərində olan 3 ədəd yağ motorundan ibarət olan pilləsiz CVR reduktorlu hərəkət sistemi, pilləsiz olaraq və güc kəsiləndən (pillə dəyişməsi və dəyişmə əməliyyatı yoxdur) 0-dan 40 km/saata qədər sürət, nəqliyyat vəziyyətində təxminən 1200 1/dəq dövrdə 40 km/saat, tarla vəziyyətində 1240 1/dəq dövrdə 17,5 km/saat

R-Soil Protect şassi sistemi:

Yellənən ön körpüsü və bununla bağlantısı olan 2 ədəd hidravlik olaraq nizamlanan arxa körpüləri olan yeni növ şassi sistemi

Yamac tarazlığı:

Şassi sistemi 6 ədəd hidravlik silindirlər əsasında yamaca görə hər tərəfə təxminən 10 dərəcəyə qədər nizamlanma bilər. Yamac tarazlığı 2 ədəd ağımlı sensoru vasitəsi ilə avtomatik olaraq nizamlanır (Opsiya)

Yellənmənin stabiləşdirilməsi:

Maşının bir tərəfindəki stabiləşdirici silindirlərdə olan yağ səviyyəsinin hidravlik olaraq bərabərləşdirilməsi ilə yellənmənin stabiləşdirilməsi

Təkərlər:

1-ci körpü: Michelin CerexBib 800/70 R38 (1,4 bar) 2-ci və 3-cü körpü: Michelin MegaXBib 1050/50 R32 (1,9 bar) Opsiya Michelin CerexBib 1000/55 R32 (1,4 bar)

Təkərin böyük təmas sahəsi torpağın sturukturunu qoruyur, yaş yığım şərtlərində və yamaclarda yüksək istifadə təhlükəsizliyi təklif edir

Hidravlika:

Təzyiqli dövrə yağlaması və reduktor yağı soyuducusu olan hidravlik nasoslar reduktoru (PVG), Bosch-Rexroth hərəkət sistemi, Bosch Rexroth, Bucher və Hydac-dan Load-sensing sistemli işçi hidravlikası

Kabina:

Səse qarşı izolyasiya, hər tərəfi tündləşdirilmiş ayna, isitmə və soyutma sistemində (Climate Control) pilləsiz səssiz ventilyator, aktiv havalandırma, oturmaq isidicili və havalı amortizasiyalı ROPA Evolution növlü GRAMMER sürücü oturmaqı, avtopilot, Tempomat, telefon üçün yer, AM/FM/CD/USB/Bluetooth/DAB+ danışmaq üçün mikrafonlu Radio, 14 litr həcmli soyuducu qutu

İdarəetmə:

R-Concept idarəetmə konsolu, Joystick ilə idarəetmə, 12,1" R-Touch rəngli ekran, maşın diaqnostika sistemi

bura əlavə olaraq R-Touch-da dizel mühərrikinin aydın mətn şəklində inteqrasiya edilmiş DM1 xətlər xəbərdarlığı, 2 ədəd kabin daxilində LED işıq, tam şəkildə aynalı silən ayna silənlər, geri sürüş kamerası üçün rəngli ekran

Ön hazırlayıcı:

PIS/RIS - Xırdalanan yarpağı sıra arasına atan integral ön hazırlayıcı, 2 ön hazırlayıcı təkərli

PAS/RAS - Allround ön hazırlayıcı, sürücü oturacağından düymə basmaqla yarpaq atılmasını ya integral sistemə ya da sol tərəfdən sahəyə səpmək arasında dəyişmək, 2 ön hazırlayıcı təkərli (opsiya 4 ön hazırlayıcı təkərli)

PBS - Yarpağı yandan (sol) tarlaya səpmək üçün, yarpaq səpən boşqabı, 2 ön hazırlayıcı təkərli (opsiya olaraq 4 ön hazırlayıcı təkərli)

PES/RES - Xırdalanan yarpağı sıra arasına atan ön hazırlayıcı, 2 ön hazırlayıcı təkərli

PR2h-Yığım aqreqatı:

6-sıralı, 45 sm, 50 sm və ya dəyişkən, hidravlik daşdan qoruma sistemi, dəmir təkərlər ø 90 sm, 6 yığım valı, axial silindirli motor üzərindən sürətli və pilləsiz baltalar hərəkət sistemi, yığım baltalarının güc sistemində və yığım valları reduktorunda sonrada sıxıla bilən yastıq yataqları, dördüncü və beşinci vallar arasındakı məsafənin nizamlanması, yığım aqreqatında və baş kəsicilərdə kamera olmadan mükəmməl görünüş, qulluq vəziyyətində ön hazırlayıcının 90 dərəcə yuxarı qatlanması, mükəmməl yoxlanmanı və ön hazırlayıcı, baş kəsici və yığım baltaları bıçaqlarına servisi mümkündür

RR-Yığım aqreqatı:

6, 8 və ya 9 sıralı, 45 sm, 50 sm və ya dəyişkən (sadəcə 6 sıralıda)

hər bir sırada yığım baltalarının yığım dərinliyinin hidravlik nizamlanması, hidravlik daşdan qoruma sistemi, dəmir təkərlər ø 85 sm, 7 yığım valı, axial silindirli motor

üzərindən sürətli və pilləsiz baltalar hərəkət sistemi, yığım baltalarının güc sistemində və yığım valları reduktorunda sonrada sıxıla bilən yastıq yataqları, yığım aqreqatında və baş kəsicilərdə kamera olmadan mükəmməl görünüş, qulluq vəziyyətində ön hazırlayıcını və yığım orqanlarının 90 dərəcə yuxarı qatlanması, mükəmməl yoxlanmanı və ön hazırlayıcı, baş kəsici və yığım baltaları bıçaqlarına servisi mümkündür

Təmizlik:

Qəbul edici band: 800 mm genişliyində, 50 mm çubuqlar arası məsafə

1. Təmizləyici ulduz: diametr 1740 mm

2. Təmizləyici ulduz: diametr 1500 mm

3. Təmizləyici ulduz: diametr 1500 mm

Təmizləyici ulduzların qəlibdən çıxarılmış barmaqları

Ulduzların yan sərhəd dəmiri:

1./2./3. təmizləyici ulduzların yüksəklikləri biri-birilərindən asılı olmadan nizamlandırlar, modul şəklində sərhəd dəmirlərinin sərhəd yayları ilə əvəz edilməsi

Elevator: 1000 mm enində

Elektrik:

Bort şəbəkəsi 24 Volt, dinamo 150 Amper, 24 ədəd Hella LED işıqları, Coming-Home işıqlandırması, naqilsiz rabitə vasitəsi/telefon və s. üçün 3 ədəd 12 V elektrik çıxışı, terminala qoşulan bütün komponentlərin diaqnoz sistemli CAN-BUS komputer sistemi, USB ilə program yeniləməsi

Boşaltma bandı:

3 yerdən qatlana bilən, 10 metr enində çuğundur kaqatını daha asan yığmaq üçün, yüksək boşaltma qabiliyyəti və qısa boşaltma vaxtı üçün çuğundur zədələməyən polietilen aparıcı barmaqlar, hər iki zəncirli döşəmənin pilləsiz olaraq dövrlər sayı nizamlandırlar, uzun zəncirlərin daha sürətli fırlanması, yanda gedən

daşıyıcı nəqliyyat vasitəsinə daha asan boşaltmaq üçün 200 sm enində boşaltma bandı, bir dəqiqədən az müddətdə bunker boşaldılması, 4,00 m yüksəkliyə qədər yükləmə yüksəkliyi

Bunker tutumu: 43 m³-un üzərində / 30 ton

Məhsuldarlığın uçuğu:

2 ultrasəs sensoru vasitəsi ilə bunkerin içi ölçülür və bu ölçmələr toplanaraq avtomatik olaraq sifariş məlumatları bazasında yadda saxlanılır.

Ölçülər:

Uzunluq: 14,99 m

Hündürlük: 4,00 m (nəqliyyat vəziyyətində)

En: 3,00 m (45 sm ara məsafəsi olan 6 sıralıda)

3,30 m (50 sm və 45-50 sm dəyişkən ara məsafəli 6 sıralıda)

Yanacaq çəni:

1320 l, terminalda yanacaq sərfiyyatı göstəricisi l/ha və l/saat

AdBlue çəni:

145 litr (sadəcə Volvo Penta D16, 700 AG / 515 kVt olanda)

Boş çəki:

33.400 kq-dan etibarən, təchizatdan asılı olaraq

Təchizat:

Standart

Mərkəzi yağlama sistemi, yanacaq sərfiyyatının ölçülməsi, Climate Control, manuel yamac tarazlığı, 40 km/saat

Opsiya

Daş qorunmalı yarpaq səpən boşqab, baş kəsicilərdə xizək, RR-Yığım aqreqatı, Widia-sərt təbəqəsi olan qəlibdən çıxarılmış balta bıçaqları, yığım vallarında sertləşdirmək üçün qaynaqlar, 1-3 təmizləyici ulduzlar

üçün sərhəd yayları şəklində təmizləyici ulduz seqmentləri, 2-ci təmizləyici ulduzda Quirl, təmizləyici ulduzlar sistemində kamera, boşaltma bandı kamerası üçün solda ikinci ekran, 2 ədəd LED uzaq faralar, printer, ROPA-App və USB-yə məlumatların köçürülməsi üçün R-Transfer Basic, ROPA-App və USB-yə və onlardan terminala məlumatların köçürülməsi və yüklənməsi üçün R-Transfer Professional, R-View (quş baxışı) video sistem, GPS-hərəkət sürəti sensoru, yarpaq yığmaq üçün band (sadəcə yarpaq səpən ön hazırlayıcıda), avtomatik yamac tarazlığı, kontur işarələmə paketi, yığım aqreqatı üçün əlavə hərəkət qurğusu (Almaniyada məcburidir), hərəkət sürəti 32 km/saat, 25 km/saat

TÜV

və peşə birliyi tərəfindən təsdiq edilib. CE-qaydalarına uyğundur.

Texniki

dəyişikliklər qorunur.

Şəkilin

daha yaxşı görünməsi üçün mövcud qoruma təchizatları qismən sökülmüşdür. Maşını qoruyucu təchizatları olmadan işə salmaq qəti qadağandır!



ROPA Fahrzeug- und Maschinenbau GmbH
Sittelsdorf 24 · D-84097 Herrngiersdorf
Tel.: +49 87 85/96 01-0 · vertrieb@ropa-maschinenbau.de

www.ropa-maschinenbau.de