



ROPA

DANE TECHNICZNE:

Silnik: MAN D 0836 LF 03 z turbodoładowaniem i chłodzeniem powietrza doład., 206 KW (280 PS) przy 2300 obr./min norma spalin EURO-MOT II, EN 97/68
Elektroniczne sterowanie silnika BOSCH-EDC
Pojemność zbiornika paliwa: 1340 litrów

Napęd jazdy: bezstopniowy napęd hydrostatyczny przez 2-biegową przekładnię z poziomym pełzania, 2 przełączalne oddzielnie blokady dyferencjału, elektroniczna regulacja przy podjazdach, posuw następuje poprzez elektroniczne sterowanie na poziomie pełzania
Prędkość: 0 - 20 km/h – na życzenie 25 km/h

Kierowanie: wszystkimi kołami oraz chód psi
wychylenie kół przód 30°, tył 40°

Koło skrętu: 8,30 m średnica wewnętrzna

Kabina: wytłumiona, przyciemniane szyby, system ogrzewania i system wietrzenia, terminal graficzny osługa joystickiem, kontrola silnika, amortyzowany powietrzem fotel kierowcy szafa na narzędzia o poj. 60 litrów w tylnej ścianie kabiny wycieraczki szyb z przodu, z lewej, z prawej i z tyłu

Wydajność: do 350 ton/godz.

Odbieracz: szer. 8,70 m, 18 walców o zmiennych obrotach i z możliwością rewersacji dzieli strumień buraka na lewo i prawo, napędzany grot centralny

Pas denny: szer. 80 cm, rozstaw 50 mm z zabierakami PU i kłapami brudu, podwójny rzemień

Czyszczenie: standard: taśma sitowa, szer. 90 cm rozstaw 40 lub 50 mm

Wyposażenie dodatkowe:
czyszczenie walcami ślimakowymi z 8 przeciwbieżnymi walcami, szer. 125 cm,

Przenośnik: szer. 80 cm – rozstaw 40 lub 50 mm podwójny pas z kłapami brudu

Wysokość przeładunku: do 6,00 m

Odległość przeładunku: 11,50 m
Na życzenie: przenośnik 13 m

Ukł. elektr.: 24 Volt, 2 prądnice, 90 Amper każda

Wymiary: długość: 13,00 m
szerokość: 3,00 m
wysokość: 4,00 m

Waga: w zależności od wyposażenia od 23.500 kg

Ogumienie: Michelin 680/75 R 32, z przodu i z tyłu

Wyposażenie seryjne: układ centralnego smarowania, zgarniacz pozostałości zestaw narzędzi pokładowych

Wyposażenie dodatkowe: układ czyszczenia 8 walcami przeciwbieżnymi, ogrzewanie postojowe, klimatyzacja

Odebrana przez TÜV i Urząd Pracy, odpowiada normom CE.
Zmiany techniczne zastrzeżone
Made in Germany.

FAHRZEUG- UND MASCHINENBAU GMBH
Sittelsdorf 24 • D-84097 Herrngiersdorf
Tel: 0049-8785/9601-0 • Fax: 0049-8785/566
Internet: www.ropa-maschinenbau.de
e-Mail: ropa.webinform@t-online.de



ROPA

EURO TRALE



Najlepsze w swojej klasie



ROPA

euro MAUS

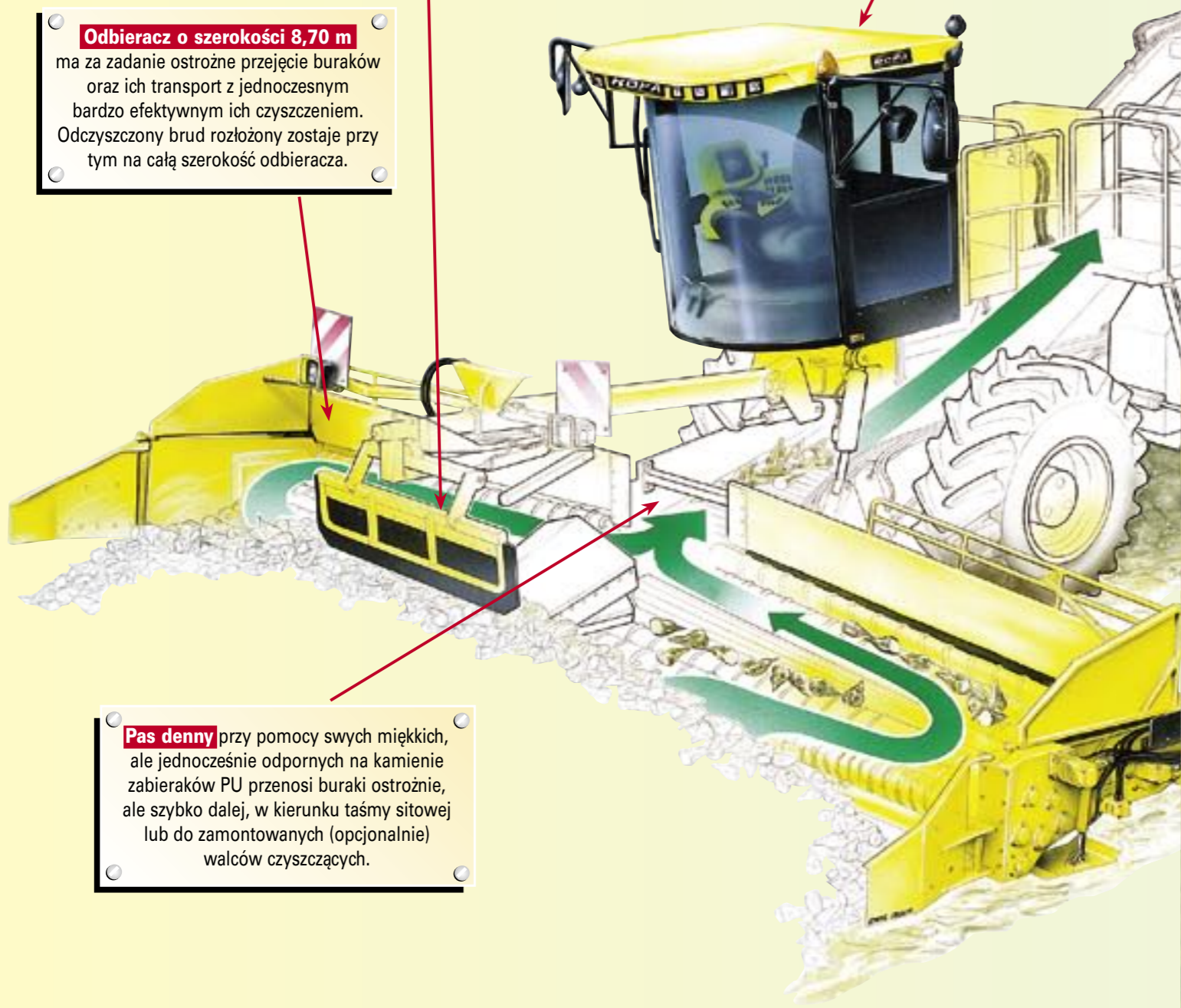
Technika – Elektroniczne urządzenia sterujące spełniające wszystkie wymagania, praktyczne i niezawodne

Dzięki indywidualnie ustawianym pozycjom wychyłu teleskopowego **zgarniacza pozostałości** mają Państwo możliwość zebrania nawet ostatnich buraków, wprowadzając je wygodnie do odbieracza.

Proszę wejść i zażyć komfortu nowej „**kabiny euro**”. Dzięki łożyskowanemu i amortyzowanemu powietrzem fotelowi kierowcy znajdujecie się Państwo zawsze we właściwej pozycji, po to, aby w sposób wolny od zmęczenia kontrolować pracę odbieracza i przenośnika przeładowującego oraz jednocześnie mieć do bezpośredniej dyspozycji terminal obsługi.

Odbieracz o szerokości 8,70 m ma za zadanie ostrożne przejście buraków oraz ich transport z jednoczesnym bardzo efektywnym ich czyszczeniem. Odczyszczony brud rozłożony zostaje przy tym na całą szerokość odbieracza.

Pas denny przy pomocy swych miękkich, ale jednocześnie odpornych na kamienie zabieraków PU przenosi buraki ostrożnie, ale szybko dalej, w kierunku taśmy sitowej lub do zamontowanych (opcjonalnie) walców czyszczących.



ROPA

euro MAUS

Sytuowanie przenośnika

Pozycja zbiornika paliwa

System sterowania silnika

Kierowanie osi tylnej



Sterowanie i kontrola maszyny odbywa się z udziałem 3 komputerów pokładowych, które komunikują z terminalem za pośrednictwem systemu CAN-BUS. Kierowca maszyny informowany jest w ten sposób o wszystkich zdarzeniach dotyczących maszyny, co powoduje znaczne jego odciążenie i zachowanie jego pełnej zdolności koncentracji.

Dzięki nowoczesnemu systemowi CAN-BUS znajdującym się w „euro-MAUS” możliwe jest wykonanie diagnozy nawet podczas pracy maszyny. W warunkach normalnej pracy maszyny możliwe jest ponadto dokonanie niezbędnych zmian i ustawień.

W przeróżnych jednostkach kontrolno-sterujących maszyny umieszczone są specjalne czujniki, które przyczyniają się do ułatwienia obsługi maszyny. Czujniki ciśnieniowe odpowiedzialne za nadzór ciśnienia w napędzie hydraulicznym np. czyszczarki walcami dostarczają w odpowiednim czasie stosowne sygnały i chronią tym samym to urządzenie przed przeciążeniem w razie potrzeby silnego doczyszczania lub zapobiegają zbędnym przestojom spowodowanych rewersacją. Aby uniknąć ich uszkodzeń zostały one oczywiście usytuowane w chronionych miejscach maszyny.

Zalewane wtyki na zaworach magnetycznych zaopatrzone są w diody świecące. Dzięki temu można w każdym czasie rozpoznać, czy niezbędny do uruchomienia danego zaworu prąd przepływa czy nie. Złącza kabli zaopatrzone są ponadto w doskonale widoczną i trwałą numerację, którą łatwo odnaleźć można na schemacie elektrycznym i menu diagnozy na terminalu. Takie rozwiązanie ułatwia pracę podczas napraw i przeglądów oraz umożliwia oszczędność czasu i pieniędzy. Kable mocowane są w centralnym układzie elektrycznym bezwtykowo. Zapobiega to utlenianiu się powierzchni stykowych, spięciom spowodowanym luźnymi wtykami i kontaktami albo wręcz niedokładnie dokręconymi zaciskami. Wszystko to jest efektem starannie wypracowanej przez firmę ROPA techniki instalacyjnej.

Terminal kontrolny zintegrowany jest z konsolą obsługi i fotelem kierowcy, dzięki czemu kierowca bez przerwy informowany jest - i to w zasięgu swego pola widzenia - o aktualnym stanie maszyny. Informacje o przebiegu pracy maszyny dostarczane są w sposób wizualny i akustyczny - np. o osiągnięciu uprzednio ustawionej granicy ostrzegania dla czyszczarki walcami. Dzięki takiemu sposobowi informacji kierowca ma możliwość natychmiastowej reakcji na ewentualne zakłócenia i tym samym zapobieżenia niepotrzebnym awariom i przestojom.

Maszyny ROPA – z praktyki do praktyki!

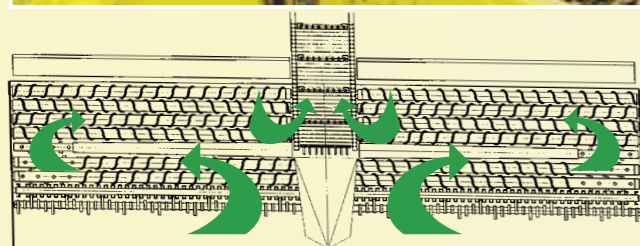




Ostrożne odbieranie, intensywne czyszczenie.

SYSTEM ODBIERANIA

Odbieracz o szerokości 8,70 m dzieli kopiec buraków równomiernie na lewo i na prawo. Zadaniem napędzanego za pośrednictwem mimośrodowego grotu jest rozluźnienie kopca i równomierny podział strumienia buraków. Dzięki takiemu rozwiązaniu redukowana jest siła niezbędna do wprowadzania maszyny w kopiec. Zaslужującą na uwagę zaletą takiej koncepcji odbioru jest wolna przestrzeń pod pasem dennym i równomierne rozłożenie zanieczyszczeń na całą szerokość odbieracza.

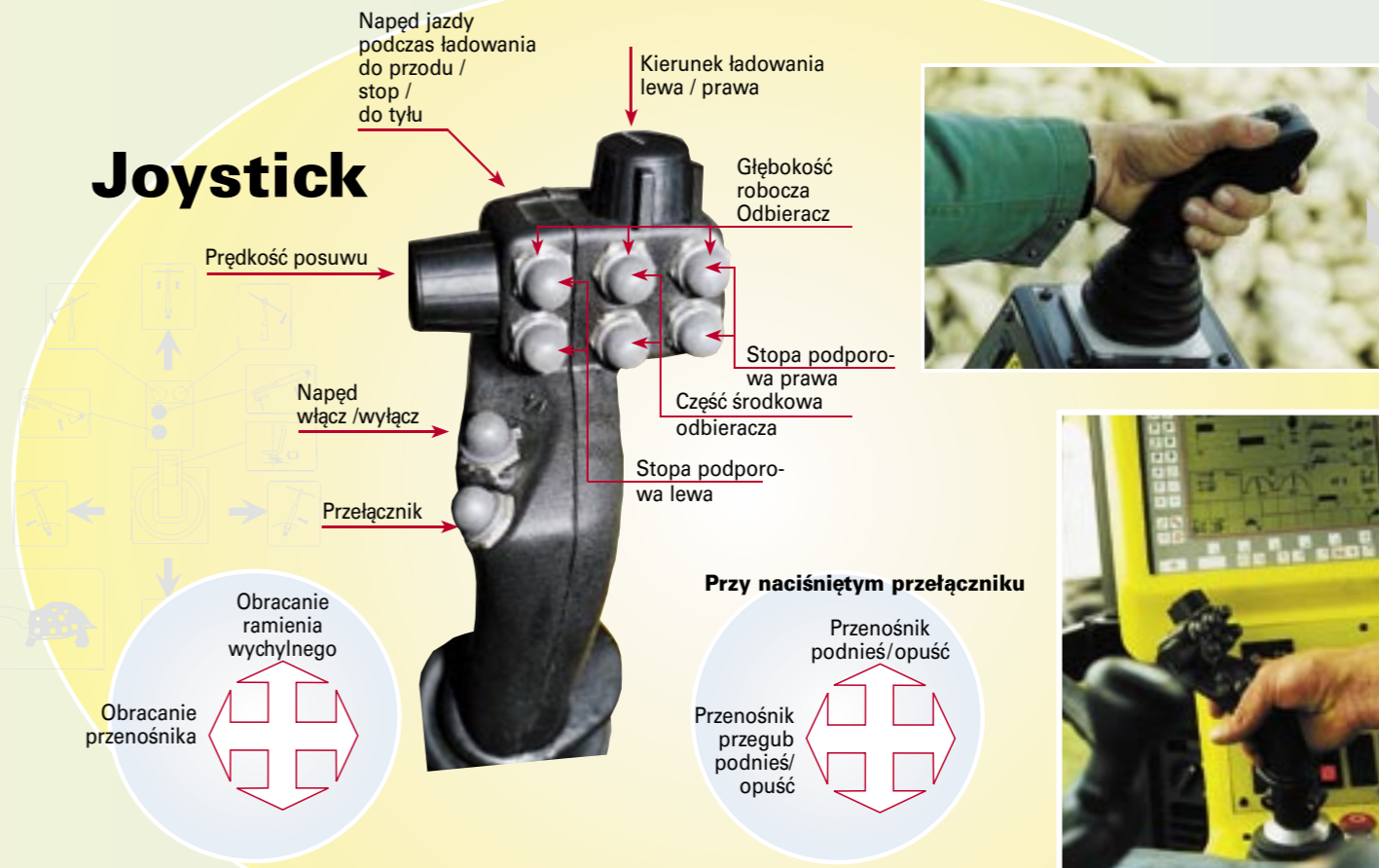


8,70 m



Zaopatrzone w palce podbierające walce pracują na głębokości do 7 centymetrów pod kopcem buraków. W ten sposób zapewnione jest bardzo ostrożne podnoszenie buraków i przenoszenie ich na wał czyszczący, a następnie na dwa walce transportujące. One to odpowiadają za równomierne rozsuwanie strumienia buraków na zewnątrz. Za pomocą palców zabierakowych PU następuje przesuwanie buraków z lewej i prawej zewnętrznej strony stołu odbieracza w kierunku 4 obracających się w przeciwnych kierunkach walców czyszczących. Taki sposób pracy tych walców zapewnia intensywne oczyszczenie buraków z pozostałości ziemi, resztek liścia, trawy oraz chwastów i to bez zbędnego ich uszkodzenia. Usuwana jest przy tym również posiekana słoma używana do okrywania kopców, która to zostaje przez walce czyszczące oddzielona i umieszczona pod odbieraczem.

Joystick



„euro-MAUS” przestawia się z pozycji transportowej do pozycji roboczej w czasie 2 minut i to bez konieczności opuszczania kabiny. Takie rozwiązanie umożliwia szybkie przemieszczanie maszyny między kopcami, krótkie postoje i tym samym wysoką wydajność w zakresie przeładunku buraków.

Podczas jazdy po drodze maszyna o szerokości 3 m porusza się z prędkością 20 km/h (opcja 25 km/h). W normalnym przypadku kierowanie odbywa się tu poprzez kierownicę/os przednią. W razie potrzeby dołączyć można dodatkowo kierowanie osią tylną. Podwyższona w ten sposób zwrotność maszyny jest olbrzymią zaletą podczas wjazdu w wąskie drogi. Prędkość posuwu w kopcu regulowana jest płynnie z siedzenia kierowcy w zakresie od 0 do 700 m/h. Ponadto istnieje możliwość aktywacji jazdy wstecznej w kopcu. Odbywa się to za pomocą przycisku na joysticku – kolejny punkt świadczący o wysokim komfortie. 22 reflektory Super-Beam niwelują różnicę między dniem i nocą.



Ø 8,3 m
koło skrętu

OSTROŻNIE

Transport buraków i doczyszczanie

2 Transport buraków w maszynie

Pas denny ROPA wyposażony w chroniące buraki, bardzo odporne zabieraki PU transportuje Państwa buraki szybko i ostrożnie pod kabiną w kierunku następnego elementu czyszczącego. Po wyłączeniu pasa dennego wyłącza się również samoczynnie odbieracz i posuw do przodu.

do ok. 350 ton na godzinę

Na drodze od pasa dennego do przenośnika przeładunkowego mają Państwo możliwość wyboru między czyszczarką z taśmą sitową i układem czyszczenia walcami. Taśma sitowa o szerokości 90 cm osiąga wspaniałe efekty w zakresie czyszczenia na średnich i lekkich glebach dzięki przeprowadzanej na terminalu płynnej zmianie jej obrotów.

Czyszczarka walcami nadaje się doskonale do pracy na ciężkich glebach i kopcach z dużą zawartością zanieczyszczeń. Zapewnia ona możliwość skrajnie efektywnego czyszczenia buraków. Wyposażona w 8 obracających się w przeciwnych kierunkach walców sprawia, że cały strumień buraków poddawany jest dodatkowemu, bardzo intensywnemu czyszczeniu. W razie potrzeby można w każdej chwili wpłynąć na efekt czyszczenia używając hydraulicznie ustawianego hamulca buraków. Mniejsze kamienie ulegają zmiążdżeniu i usuwane są wraz z innymi zanieczyszczeniami. Mocna budowa i wolna od konserwacji konstrukcja zanurzonego w kąpielii olejowej napędu przekładni zapewniają niezakłóconą pracę maszyny i dokładne czyszczenie w nawet najtrudniejszych warunkach.

Po doczyszczaniu następuje kolejny etap przesuwania ze zmianą kierunku tzn. do przenośnika przeładunkowego, którego zadaniem jest przyniesienie buraków na pojazd transportujący. Celem uzyskania optymalnej pozycji przeładunku przenośnik ten regulowany jest bezstopniowo w poziomie i w pionie przy pomocy joysticka w kabine. Wyposażony w dwa wieńce obrotowe osiąga on zakres wychyłu rzędu 300° i dzięki temu przeładunek buraków możliwy jest praktycznie z każdej pozycji, obojętnie czy z lewej, czy też z prawej strony. Przenośnik wychylany być może na odległość do 11,5 metra (opcja 13 m). W ten sposób pokonać można nawet duże rowy. Wysokość przeładunku wynosi do 6 m i dzięki temu załadowane mogą być również pojazdy znajdujące się na wzniesieniach, a także pojazdy za znajdującymi się przy drodze krzewami lub drzewami.

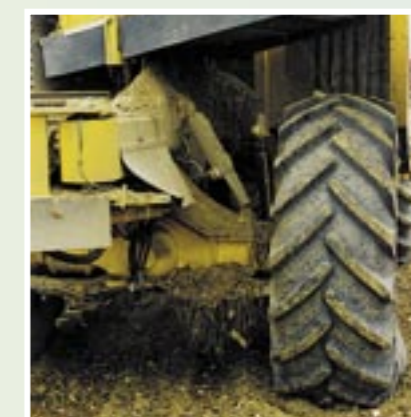
Przenośnik przeładunkowy i pas denny wyposażone są w możliwość przełączania na bieg szybki, co umożliwia oczyszczenie ich taśm sitowych przy użyciu siły odśrodkowej.

13m ZASIĘG



Poprzez wychylenie dociążonego płytą stalową zbiornika paliwa stabilizuje się maszynę, która osiąga przez to doskonałą stateczność, nawet przy pełnym zasięgu przeładunku i przedłużonym przenośniku.

Dzięki blokowanym hydraulicznie zawieszeniu wahadłowym osi tylnej odbieracz ustawia się zawsze równoległe do podłoża i dzięki temu uniemożliwia wywrócenie się maszyny.



ROPA



Przegląd i funkcjonalność w detalu

PRZEGLĄD



- Pozycja osi tylnej
- Głębokość odbierania
- Prędkość jazdy
- Dane i kontrola sinika
- Obroty walców odbieracza
- Obroty 4 walców czyszczących
- Regulacja posuwu
- Ciśnienie w napędzie walców odbieracza
- Ciśnienie w napędzie walców czyszczących
- Kontrola układu hydraulicznego
- System diagnostyczny z układem kodu błędów



Skonstruowana przez firmę ROPA kabina euro łączy w sobie nowoczesny wygląd z pierwszorzędą przejrzystością i ergonomicznym miejscem pracy. Równomiernie sklepiona szyba przednia oferuje wspaniałą widoczność. Dzięki silnie obniżonej dolnej krawędzi zapewnia ona operatorowi optymalny wgląd na całą powierzchnię odbierania o szerokości 8,70 m i to w ergonomicznie właściwej pozycji, bez ograniczeń i zniekształceń pola widzenia.

Optymalna widoczność przenośnika przeładującego i odbieracza bez konieczności zmiany wygodnej i ergonomicznie prawidłowej pozycji oznacza wolną od zmęczenia pracę podczas długich dni roboczych. Przesłanka dla najwyższej wydajności podczas przeładunku.

Przyciemnione szyby, przestawna kolumna kierownicza, amortyzowany powietrzem fotel, radio, kotłowa wideo prowadzenia na głębokość, pneumatycznie składane i ogrzewane lusterka zewnętrzne gwarantują komfortowe, spełniające niemal wszystkie życzenia miejsce pracy. Aby spełnić ewentualne najskrytsze wymagania oferujemy dodatkowo również ogrzewanie postojowe i klimatyzację.

Nowy fotel obrotowy wychylać się może wraz z zintegrowaną z nim konsolą obsługi i terminalem w promieniu 250°. Operator maszyny ma w ten sposób możliwość obserwować pracę przenośnika z dowolnie przez niego wybranej pozycji. Konsola obsługi i amortyzowany powietrzem fotel dają się tak ustawić, że każdy kierowca przyjąć może pozycję siedzenia, która wpływa pozytywnie nie tylko na jego wydajność, ale i na jego zdrowie i wygodę. Fotel obrotowy może poza tym pneumatycznie unieruchomić w każdym położeniu i dzięki temu bez wysiłku zachowana zostaje wygodna pozycja siedzenia np. podczas przeładunku na zboczach.

Prawym joystickiem obsługuje się wszystkie ważne funkcje związane z przeładunkiem. Krótko mówiąc - cała maszyna jest obsługiwana jedną ręką i drugą obsługiwać można np. telefon lub krótkofalówkę. Niezależnie od tego, czy przeładunek odbywa się z lewej czy też z prawej strony - po przełączeniu kierunku przeładunku na joysticku sterowanie przenośnika wygląda zawsze tak samo.

Lewy joystick służy do obsługi elementów związanych z zgarniaczem pozostałości i hamulcem obrotowego siedzenia. Wygodnie, z fotela kierowcy zbiera się pozostałe na końcu kopca buraki i przenosi się je za pomocą zgarniacza pozostałości do odbieracza.

W ten sposób podniesiona zostaje jakość dostarczanego buraka.

Walec stożkowy usytuowany pomiędzy walcami transportującymi i czyszczącymi rozdziela strumień buraków w ten sposób, aby podczas całej drogi czyszczenia przemieszczane były one na zewnątrz i do wewnątrz. Tego typu długa droga oczyszczania powoduje rozmieszczenie zanieczyszczeń na całej szerokości odbieracza. To umożliwi szybkie i tanie przygotowanie pola pod zasiew zimy po zakończeniu załadunku.



Prędkość i kierunek obrotów walców transportujących i czyszczących można zmieniać i to w sposób wzajemnie od siebie niezależny.

Odporne na zużycie poliamidowe sprzęgła wtykowe znajdujące się w elementach napędowych walców gwarantują trwałość oraz prostą i wygodną ich wymianę.

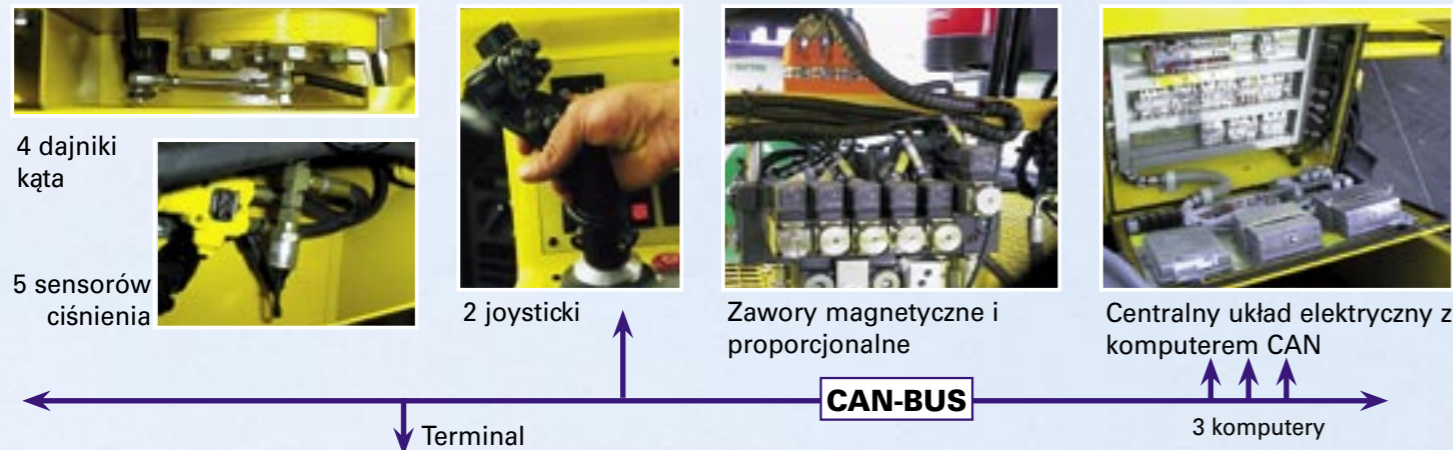
Ostrożne odbieranie, intensywne czyszczenie, równomierne rozmieszczenie zanieczyszczeń oraz szybkie naprawy i konserwacja maszyny „euro-MAUS” są podstawą dla wysokiej dochodowości i minimalizacji kosztów uprawy buraków, ich transportu, a także późniejszej obróbki znajdującej się pod kopcami gleby.

Prowadzenie odbieracza na głębokość kontrolowane jest przy pomocy umocowanej pod grotem kamery. Operator maszyny ma w ten sposób możliwość przy pomocy monitora w kabinie i za pośrednictwem stóp podporowych wpływać na dokładną głębokość pracy odbieracza. Zalety optymalnego prowadzenia na głębokość to wolny od ubytków i płynny odbiór przy minimalnym zużyciu energii.



Teleskopowany zgarniacz pozostałości obsługiwany jest przy pomocy joysticka w bardzo wygodny sposób z kabiny. Nawet ostatnie buraki kierowane są w kierunku odbieracza i to bez konieczności wysiadania z kabiny. „Euro-MAUS” pozostawia po sobie dokładnie wysprzątane i czyste miejsce. Wysoka jakość jego pracy przekonuje nie tylko operatorów ale i rolników.

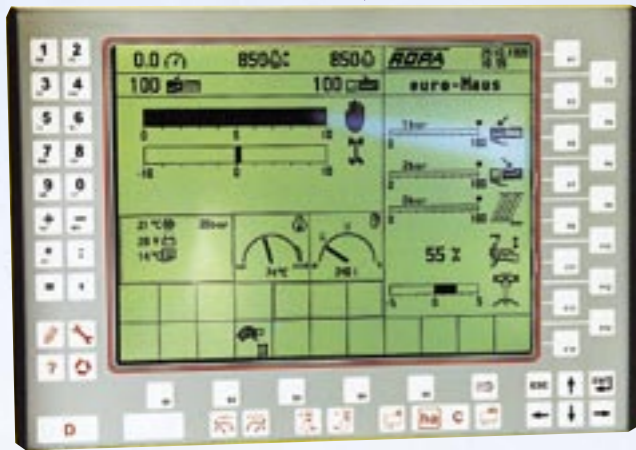




funkcjonalna i przekonująca

W zależności od niezbędnej w danym rejonie uprawy buraka cukrowego intensywności doczyszczania instalowana być może **taśma sitowa** lub **układ czyszczenia walcami**. Dzięki takiemu rozwiązaniu dostarczane przez Państwa do cukrowni buraki posiadały będą zawsze tylko minimalny stopień zanieczyszczenia.

Przełożenie przeładunku może być wychylany w prawo lub w lewo i dzięki temu pokonywać on może odległości do 11,50 m (na życzenie do 13 m), przy wysokości przeładunku do 6 m. W ten sposób pokonane mogą być bezproblemowo nawet duże rowy. Państwa „przedłużone ramię” podczas przeładunku buraków.



Informacje dla obsługi i diagnozy

Kontrola napędu i rewersacja 8 walców czyszczących

