



R Concept

 **PANTHER**

ROPA
Nadmočna klasa.



- ✓ Moderna i orijentisana prema praksi
- ✓ Ubira celokupan usev repe
- ✓ Izvanredna pouzdanost – robusna konstrukcija
- ✓ **Dugotrajna i stabilna vrednost**



Profesionalne mašine posebne klase.

- ✓ Nova šasija – više radne bezbednosti u vlažnim uslovima
- ✓ Nivelisanje na kosinama i veća upravljačka udobnost
- ✓ Nova kabina, jednostavnije za upravljanje
- ✓ Velika zapremina bunkera – veliki dnevni učinci
- ✓ Smanjena potrošnja goriva
- ✓ Manje habanja i trošenja
- ✓ **Veća zaštićenost zemljišta**



ROPA



Sistem za ravnotežu i protiv vibracija

Hidraulički sistem kompenzacije opterećenja točka sa potpuno automatskom nivelacijom zakošenja.

- ✓ 2 klateće osovine sa 4 stabilizaciona cilindra
- ✓ 50% manje kretanja kotrljanjem na šasiji i upravljački senzori -> precizno vođenje po redu, manje oštećenja repe
- ✓ Manje habanje materijala, duži upotrební vek
- ✓ Hidraulička veza stabilizatorskih cilindara sa svake strane
- ✓ Kompenzacija opterećenja točka između prednje i zadnje osovine -> bolja trakcija i zaštita zemljišta
- ✓ Bolja stabilnost na kosini, manji rizik od prevrtanja
- ✓ Bolja kontrola dubine vađenja, smanjen priliv zemlje na valjcima
- ✓ Michelin Ultraflex pneumatici velikih dimenzija sa pritiskom od samo 2 bar
- ✓ Komotnija vožnja čak i na nagibima i uvratinama

Na bočnoj kosini šasija se može nagnuti približno 5° prema nagibu.

ROPA

Sistem za ravnotežu i protiv vibracije.

Neravnine (npr. kada vozilo prelazi brazde) se prenose samo do polovine rama zahvaljujući okretnoj stabilnosti šasije!



Optimalna adaptacija konturi površine pomoću dve klateće osovine sa stabilizatorskim cilindrima – kabina, bunker i šasija ostaju u horizontalnom položaju.

Hidraulički sistem opterećenja točka sa računarski kontrolisanom adaptacijom nivoa

Za potrebe ROPA kombajna za repu tipa euro-Panther razvijena je nova šasija sa dve klateće osovine i 4 stabilizatorska cilindra. U poređenju sa prethodnim dvoosovinskim šasijama kombajna za repu,

ova smanjuje zanošenje mašine za 50%. To je posledica hidrauličke veze stabilizatorskih cilindra na prednjim i zadnjim osovinama jedne strane, tako da nejednakost podloge, u razlici nivoa, utiče na ram

samo do 5%. Zahvaljujući smanjenju uvijanja rama, kontrola reda i dubine se istovremeno poboljšava, tako što se njegov položaj uproseči prema položaju obe osovine.



Stabilizatorski cilindar





ROPA Panther je tehnički usavršen dvoosovinski kombajn

Novi ROPA Panther je dvoosovinski kombajn za šećernu repu, razvijen po vizionarskoj zamisli. Mnoge inovacije kod ROPA Panther-a su rezultirale boljim prinosom i višim dnevnim učinkom,

kao i zaštiti zemljišta prilikom ubiranja repe. Dobro poznate osobine i usavršena rešenja kombinovana su u novom Panther-u, zajedno sa najsavremenijim novinama kompanije ROPA.

Izuzetno veliki profil(guma), automatsko opterećenje točka, i kompenzacija kosine sa stabilizacijom kotrljanja, posebno dugačak istovarni elevatorski sistem, automatsko preklapanje za brzu pro-



menu drumskog I radnog režima režim rada samo su neke od mnoštva inovacija. Novi koncept rada sa osećajem, R-koncept, kod novodizajniranog R-Cab, vozačke kabine, postavlja nove

standarde za samohrane, tehnike ubiranja plodova.



PIS – integralni tarup

Složeni integralni tarup PIS-ROPA, standardni model za normalne uslove ubiranja

Listovi su usitnjeni sa robusnim integralnim noževima sa glave repe i rasuti između redova. Zbog toga lišće repe sa svom svojom hranljivošću ulaže se u zemljište – optimalno stanje za dalju ob-

radu zemljišta, obzirom da se zeleno đubrivo brzo pretvara u humus. Broj obrtaja rotora može se pogodno podešavati iz kabine od grube do fine strukture mase.

Takođe, univerzalni tarup (slika iznad, desno) može se uključiti u integralni koncept, tako da repišta može biti podignuto bez "otvaranja zemljišta", radeći samo sa jedne strane.



PAS – univerzalni tarup.
Integralni odlagač lišća



PISh – integralni tarup



PAS – izbacivanje lišća

ROPA PAS univerzalni tarup sa 380 mm-skom spiralom za lišće i velikim razbacivačem lišća (može se zameniti iz kabine za integralno odsecanje ili za izbacivanje lišća)

Sa ROPA univerzalnim tarupom ste spremni za sve zahteve. odsečeno lišće repe može biti smešteno između redova ili je rasuto širom zemljišta

pomoću spirale/rasturača lišća. Možete lako prebaciti sa jedne opcije na drugu pritiskom dugmeta u kabini. Za ubiranje lišća repe (za biogas

ili mlekcarstvo) moguće je dodati transporter za lišće.



PAS – integralni odlagač lišća

Za ubiranje cele repe sa



ROPA ima razvijeno čišćenje lista šećerne repe.



ROPA PES tarup sa gumenim lopaticama

Novorazvijeni tarup sa gumenim lopaticama iz ROPA-e je nezavisno hidraulički pogonjen tarupa, koji dozvoljava zasebnu kontrolu brzine rotora – jedinstven sistem!

glavom!



bez sekača glave ili alternative dokazanom i jeftinijem mikro sekačem

Svako vratilo rotora može se podesiti sasvim nezavisno od drugog. Rezultat je da rukovaoc može reagovati brzo i efikasno na različite zahteve određene promenama useva repe.

Razna podešavanja mogu se sačuvati i biti pristupačna na džojstiku upotrebom memorijske funkcije.





Micro Topper

... zasigurno veći prinos!



Vratilo sekača vodi se toliko visoko da odresci lišća ostaju na repi

ROPA mikro sekač – maksimalni dobitak bez dodatnog napora

ROPA mikro sekač je najbolje praktično rešenje, koje istovremeno zadovoljava potrebe farmera, ugovarača i šećerane. ROPA mikro sekač obezbeđuje

spособnost ubiranja cele repe sa glave, bez vrha. Pri smanjenim minutnim obrtajima sekač je odignut toliko visoko da glava svake repe je ostavlje-

na sa odrescima lišća. Stoga, vek trajanja noža tarupa se produžava (manji kontakt sa zemljištem/kamenjem), dok je potrošnja goriva smanjena.

Ubiranje cele repe!

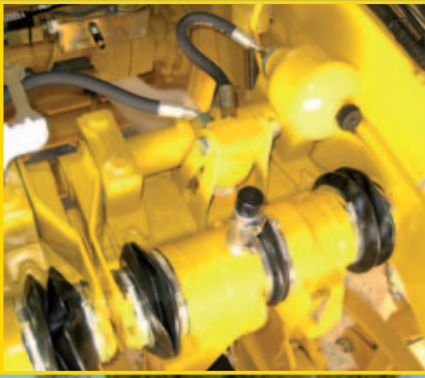
ROPA mikro sekač povećava vaš prinos.



Pipaljka mikro sekača detektuje visinu svake glave repe i "šiša" lišće

Pipalo mikro sekača prati svaku glavu repe, podešavajući podrezivanje prema veličini glave, tako da se repa ne seče previše i ostvari maksimalni

prinos. Jačina reza može lako da se podesi iz kabine. Možete birati samo između sečenja i "šišanja" lišća (mikrosečenja).



Hidraulička zaštita od kamenja, smeštena na vrhu, linijsko vođenje – bez održavanja.



Brži oscilatorni raonik pogonjen linijskim klipnim motorom i konusnim zupčanicom, podesivi ležajevi sa konusnim valjcima



Točkovi kontrole dubine sa promenljivom širinom reda 45/50 cm, podesiv iz kabine pritiskom na dugme

PR vadilica sa smanjenjem rizika zagušenja sa hidrauličkom zaštitom od kamenja

PRh vadilica je opremljen sa suprotno obrtnim oscilatornim raonicima i sa zaštitom od kamenja bez održavanja. Vadilica širine 45 i 50 cm. Vadilica može se lako prebaci-

vati iz kabine, sa 45 na 50 cm i obrnuto. Veliki, 900 mm točkovi za veliku dubinu kombinovani sa vešanjem u tri tačke, obezbeđuju preciznu kontrolu dubine vadilice. Održavanje

minimalno košta zahvaljujući ležaju sa podesivim konusnim valjkom i oscilatornom pogonu raonika.

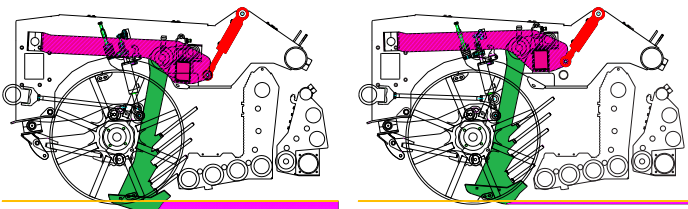


Ugao ROPA podiznog raonika i rastojanje se optimalno podešavaju u šest pološaja za bolji tretman repe

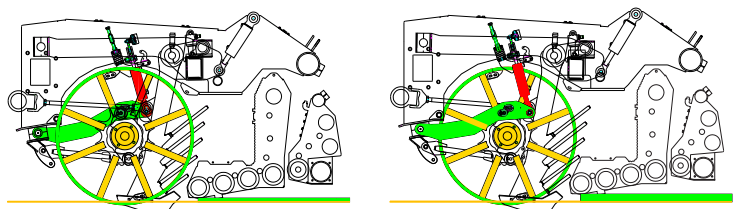


Izuzetna preglednost vasilice -> rukovaoc posmatra red repe i rad mikro sekača

Hidrauličko podešavanje visine nosača raonika



Hidrauličko podešavanje vasilice valjaka







ROPA

Vešt Panther

- ✓ Vrhunska manevarska sposobnost sa uglom podešavanja od 60°
- ✓ Izbor pozicije podešavanja – 1650 mm iza prednje osovine
- ✓ Bržom vožnjom u krivini šasija se nagnje ka centru kruga
- ✓ Lako ubiranje i na malim parcelama
- ✓ Mali radijus okretanja







Indikator prinosa - zahvaljujući ultrazvučnim senzorima i mernom sistemu nivoa u bunkeru



Bunker repe zapremine 28 m³ – rastegljiv i omogućava efikasnu zaštitu zemljišta

ROPA Panther nudi kapacitet rezervoara od oko 28 m³. Spirala obezbeđuje jednaku raspodelu šećerne repe u bunkeru. Osovinsko opterećenje uvek ost-

aje ujednačeno nisko. Nivo napunjenosti bunkera prikazuje se na kolor terminalu. To je korisna pomoć rukovaocu, jer kada displej pokaže napunjenost manju

od 50%, odmah da zna da ima dovoljno prostora za prihvatanje repe i u povratku. Kontinualno hidraulički pogonjeni uzdužni i poprečni transporter opremljeni su čvrstim



✓ 1000 mm širok elevator

- uzdužni transporter za bunker napravljen je nagnuto prema poprečnom transporteru
- 1000 mm široki elevator sa dvostrukim pogonom
- pod bunkera može se zameniti u segmentima

igličastim lancima i zaobljenim čeličnim letvama. Visokokvalitetni materijali produžavaju vek trajanja transportera, samim tim i rentabilnost mašine.









Bunker-Upotrební elementi

Jedan pritisak dugmeta je dovoljan da se uključi automatski istovar cele zapremine bunkera od 28 m³, za manje od 50 sec. Dodatna olakšica rukovaoca je memorijska funkcija za dve istovarne visine.



Izuzetno dugačka istovarna ruka / brzo pražnjenje bunkera

Novo dizajniran veliki istovarni transporter lociran je između prednjih i zadnjih osovina, neposredno posle zgloba. Zbog ograničenog prostora napravili smo istovarni elevator sa tri lomljenja-savijanja. Istovarni elevator

je 1400 mm širok što olakšava pravljenje 10 m široke prizme duž saobraćajnice ili pretovar u 4 m visoku prikolicu. Trake sa 150 mm dugim prstima garantuju visoki učinak doziranja pri istovaru kraćem od 50 sec. Brzina

istovara može se kontinualno podeti, što omogućava pretovar u uporedo voženu prikolicu. Dve različite automatske visine mogu se sačuvati za pojednostavljen pretovar ili pražnjenje.





Visoko efikasan vučni pogon

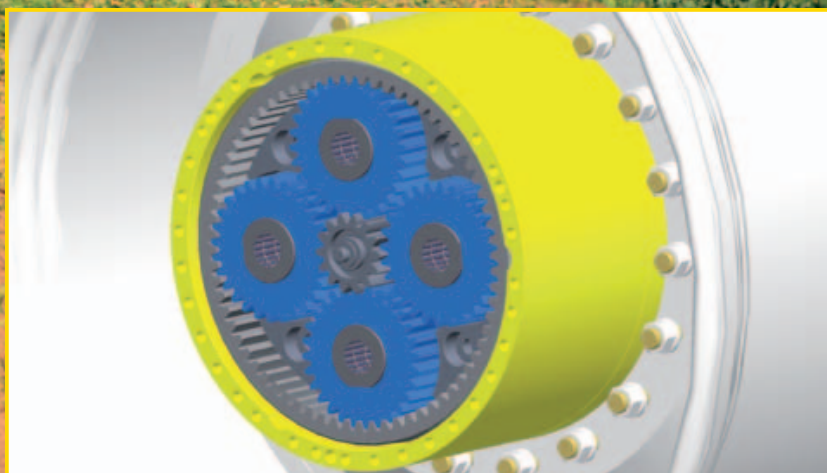
Prefinjen koncept pogona za obezbeđenje dugog veka trajanja mašine

Prenos snage u 390 kW (šesticilindričnom Mercedes Bez motoru) snažnom ROPA Panther-u obezbeđuje racionalnu potrošnju goriva i zaštitu

zemljišta. Motor ima EURO MOT4 nivo izduvnih gasova, bez taložnika filtriranih čestica u SCR katalizatoru.

Veliki maksimalni obrtni moment od 2450 Nm efikasno je prenet na obe osovine preko nove Rexroth hidrulične pumpe.

Snaga susreće efikasnost



Planetarni zupčanik sa 4 pogonska točka odgovara prečniku pneumatika

Veliki planetarni zupčanici prenose veliki moment na velike točkove. Brzina ubiranja je preko 15 km/h, a u saobraćaju doseže i do 32 km/h, u oba

slučaja sa štednjom goriva zbog male brzine mašine.



R Concept





B Transfer

Wi-Fi Connect

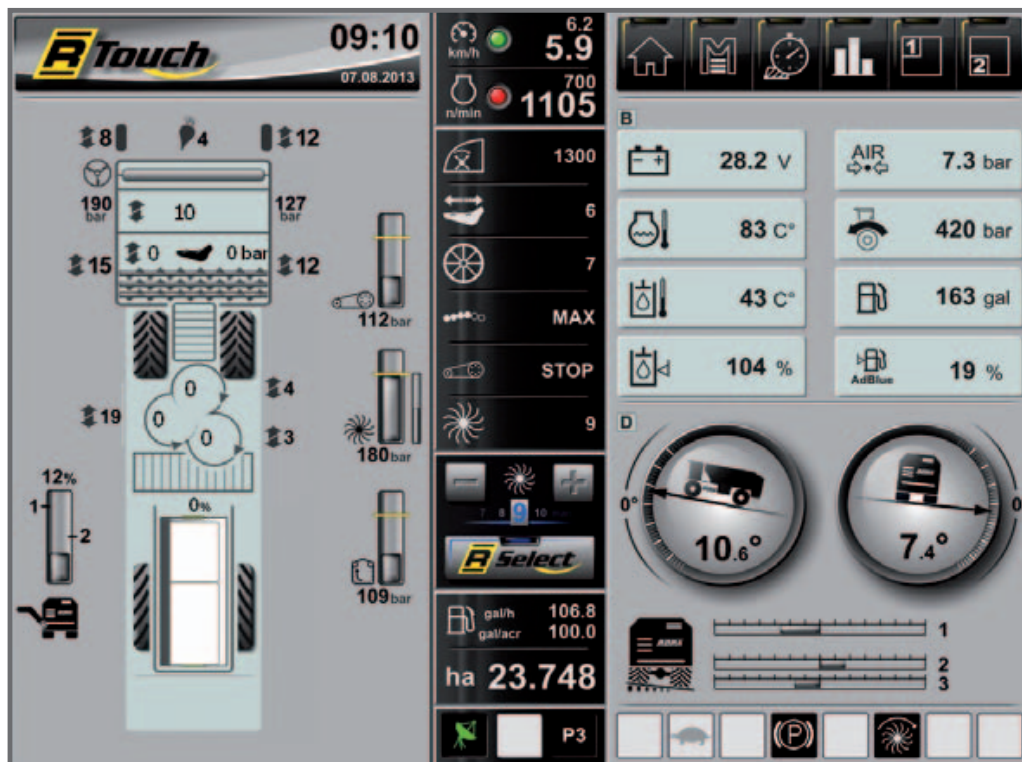
Nova kabina i koncepcija rukovanja

ROPA kombajni pod nazivom **R-Concept** ima novu preduzirljivu filozofiju upravljanja. Veliki 12,1 inčni "tač-skrin" monitor predstavlja informacijski i komandni centar mašine. Odatle radni monitori celokupne mašine primaju informacije o stanju rada i radnim karakteristikama, podešenim funkcijama kao i samim rezultatima rada mašine. Upravljanje se izvodi dvojako: kako dodiranjem prsta na "tač-skrin" ili obrtanjem i

pritisnjanjem obrtnih dugmadi "**R-Select**" i "**R-Direct**", koja su smeštena u ergonomski odličnom položaju na novodizajniranoj kontrolnoj tabli a rukuje se pomoću džojstika (sa integrisanim malim džojstikom). Mesto rukovaoca u novoj R-Cab nudi više mogućnosti podešavanja za ergonomski i udoban položaj sedenja i istovremeno povećava vidljivost i grejanje vazdušnog sedišta. Radno mesto prve klase!

Automatsko sklapanje

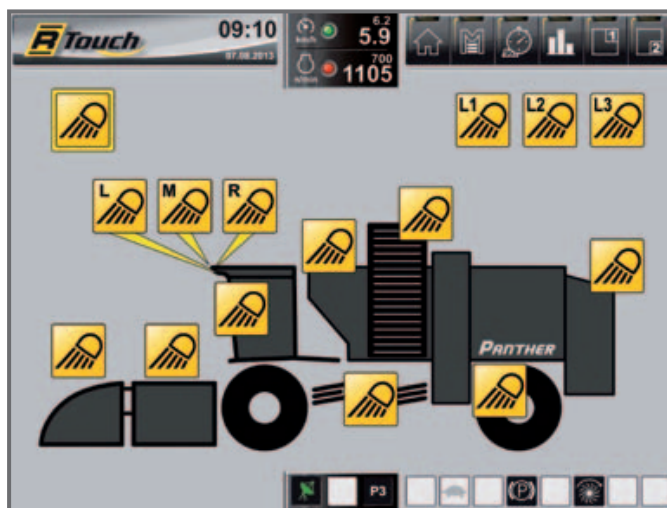
Dodir dugmeta je dovoljan da se ROPA euro-Panther automatski preorijentiše sa drumskog načina vožnje u radni. Istovarni elevator, 1 m široki prstenasti elevator, spirala bunkera i druge grupe se sklapaju jedan po jedan ili delimično istovremeno. Senzorski kontrolisan nadzorni sistem isključuje greške i kolizije. Ceo proces sklapanja obavlja se istovremenom aktivacijom svih funkcija 50% brže nego ranije.



Meni osvetljenja

Jedno ili sva radna svetla mogu se uključiti samo dodiranjem prsta na "tač-terminalu".

Ponovo jedan dodir prstom je dovoljan za podizanje i aktiviranje tri različita programa osvetljavanja.





R Select

Izbor važnih radnih funkcija

-> Funkcionalna grupa za intuitivan izbor i podešavanje svih važnih funkcija za vreme rada bez značajnih ranijih saznanja.



R Direct

Direktno u meni terminala

-> Direktni pristup u glavni meni, kao i detaljna podešavanja mašine i odgovarajući podaci nalaze se u podmeniima.





Ogradica turbina mogu se pojedinačno podesiti po visini, nagibu, zakretanju, kao i delimično menjati



Maksimalno odstojanje od tla, optimalna pristupačnost



Novi Michelin pneumatici Ultraflexlook izuzetno su veliki

i impozantni. Dobra zaštita zemljišta održava se pomoću pneumatika 800/70 R38 na prednjim i 900/60 R38 na zadnjoj osovini, koje stvaraju pritisak od samo 2 bar kod potpune napunjenosti bunkera. Zemljište je zaštićeno i istovremeno karakteristike amortizacije su poboljšane. Prečnik pneumatika je 2050 mm, obezbeđujući veliku kontaktnu površinu, veliku prednost pri vlažnim uslovima žetve.

**»Novi ROPA Panter sa
Michelin Ultraflexlook
pneumaticim apostavlja nove
standarde za samohodu
žetelačku tehniku«**

*Stefan Dimberger, Strass,
ugovarač i farmer*





Tehnički podaci: ROPA Panther-a

Motor:

Mercedes Benz šestocilindrični, linijski dizel motor OM471LA, izduvni gasovi norme 4, snage 390 kW (530 KS), 1.28 dm³, maksimalni moment 2450 Nm, radni broj obrtaja 1250 min⁻¹ do max. 1650 min⁻¹, potpuno elektronski, pokazivanje potrošnje goriva lit/ha i lit/h na terminalu.

Vučni pogon:

Prvo uzubljenje: 0-15 km/h radna brzina, drugi uzubljenje: 0-32 km/h.

Potpuno nova konstrukcija pogona sa dve kočione prednje osovine i novim planetarnim zupčanicima (500 mm prečnik), sa 4 planetarna točka, ravno vođenim vratilima, bez dodatnih, pomoćnih pogonskih zupčanika za vrlo velike momente na većim točkovima.

Pneumatici:

Prednja osovina 800/70 R38 i 900/60 R38 zadnja osovina, veliki prečnik točka od 2050 mm za izuzetnu zaštitu zemljišta, i elastični Michelin pneumatici Ultraflexlook tehnologije, sa pritiskom vazduha od samo 2 bara kod potpune napunjenosti bunkera. Velika površina pruža veliku radnu sigurnost čak i pri vlažnim uslovima, i na nagibima.

Prilagođavanje na nagibu-balans sistema:

Na bočnom nagibu šasija može biti nagnuta 7° prema nagibu preko 4 hidraulična cilindra, adaptacija nagibu je automatski regulisana od strane elektronskog mernog sistema.

Rashladni sistem:

Rashladni elementi rešeni po principu stranu po stranu, za usisni vazduh i vodu, otporni na nečistoće, smešteni na hladnjaku na prednjoj gornjoj strani. Dva hidrostatička bezstepeno pogonjena i automatski reverzibilna ventilatora.

Hidraulika:

Razdelnik pumpe sa podmazivanjem i hlađenjem ulja u Reduktoru Bosch-rexroth reduktoru sa pumpom vožnje od 280 mm, bogatim kapacitetom radnog učinka.

Kabina:

Novo ležište kabine, zvučno izolovana i zatamnjena, sa vidljivosti niskih linija, ima grejni i ventilacioni sistem (automatska klimatizacija) kontrolna konzola sa kolor terminalom, 12,1" R.tač-displej, upravljanje džojstikom, autopilot, kontrola kretanja, kontrola mašine/dijagnosti-

ka integrisana u terminalu, podesivo udobno sedište Grammer, MP3 audio sistem sa radiom, bazna konzola za telefon, sveobuhvatni brisači, 2 unutrašnje LED svetiljke, video monitor sa standardno zadnjom kamerom, indikator prinosa preko ultrazvučnog mernog sistema za stanje napunjenosti bunkera.

Zapremina bunkera: cca 20 do 28 m³.

Tarup:

PIS – integralni tarup sa rasipanjem lišća između redova, dva senzorska točka.

PAS – univerzalni tarup, upravljanje pritiskom na dugme iz sedišta rukovaoca., može se podešavati na ili odsecanje ili izbacivanje lišća, 2 točka sekača.

PBSW – tarup sa izbacivanjem lišća u levo, spirala lišća i 2 točka sekača.

PBSO – tarup sa sa izbacivanjem lišća u levo, spirala lišća i 4 točka sekača

Vadilica:

PRh – šestoredna vadilica, 45 cm, 50 cm ili promenljivo, sa hidrauličkom zaštitom od kamenja, 900 mm-skim senzorskim točkovima i podesivim





konusno valjičastim ležajima u pogonima vadi-lice oscilatornih raonika, mogućnost uspravnog položaja tarupa omogućava podizanje do 90 stepeni radi održavanja i opravke, za optimalnu kontrolu i servisiranje lopatica, nož za odsecanje i podizni raonici, rastojanje između četvrtog i petog podiznog valjka je promenljivo, izvanredna preglednost vadilice i sekača bez dodatne kamere.

Čišćenje:

800 mm širok privodni transporter, 50 ili 60 mm-ske. letve, 1700 mm prečnik prve turbine i 1500 mm druge i treće turbine, 1000 mm široki elevator, nezavisno je podesiva visina ogradica turbine, moguće delimično premeštanje rešetki vođice sa usmerivačkim limovima.

Struja/elektronika:

Mrežni napon 24 V, jedan alternator od 150A, 32 fara sa usmerenim snopom, 2x12 V utikači za radio ili telefon i dr. CAN-BUS kompjuterski sistem sa integralnom dijagnostikom svih komponenti uključenih u terminal, softversko inoviranje je moguće preko USB priključka.

Istovarni transporter:

Trostruko savitljivi transporter za olakšano stvaranje 10 m širokih prizmi. Traka sa 150 mm

duгим prstima obezbeđuje visoko izbacivanje i kratak istovar, širina istovarnog transportera je 1400 mm za lakše punjenje transportera, brzo pražnjenje bunkera za manje od 50 sec, pošto su uzdužni transporteri napravljeni ukoso na poprečne transportere.

Visina istovara: preko 4 m

Indikator prinosa:

2 ultrazvučna senzora mere sadržaj bunkera, puni bunker (i delimično napunjeni bunker) se dopunjavaju i automatski se registruje u banci podataka.

Mere:

Dužina: 13,4 m

Visina: 4,0 m (transportni položaj).

Širina: 3,0 m (6 redi sa 45 cm širine),
3,3 m (6 redi sa 50 cm širine i
promenljivo od 45 do 50 cm)

Krug okretanja: 6,5 m unutrašnji poluprečnik

Zapremina rezervoara goriva:

1050 lit dizela, 130 lit Ad Blue

Standard:

Centralni sistem za podmazivanje, kontrola pod-

mazivanja na terminalu, merenje potrošnje goriva, klimatizacija, integralne skladišne ostave.

Opcionalno:

Widia raonici, verzija 32 km/h, kamera turbine, kamera istovarnog transportera, drugi LCD kolor monitor, brzo oscilujuči raonici, opruge na ogradicama turbine 1-3, model rasturača lišća i zaštite od kamenja, štampač podataka, izlazni USB priključak, unos i prenos podataka preko USB-a, GIS interfejs, GPS senzor brzine, oprema za prikupljanje lišća (samo za tarupe sa spiralom), hidrauličko bio-ulje, granični indikator u rezervoaru goriva.

Saglasno sa TÜV, Trade i CE regulativama. Podložno tehničkim izmenama.

Postojeći zaštitni poklopci delimično rastavljivi radi boljeg snimanja.





Copyright 11/13 ROPA-Marketing · Art.-Nr. P700001RS RP

ROPA Fahrzeug- und Maschinenbau GmbH
Sittelsdorf 24 · D-84097 Herrngiersdorf
Tel: +49 (0) 8785/9601-0 · vertrieb@ropa-maschinenbau.de

www.ropa-maschinenbau.de